

Communiqué partenaire

RICOH

imagine. change.

Ricoh développe une nouvelle gamme jet d'encre

Fort de son expertise en technologie jet d'encre et de sa maîtrise de l'ingénierie des têtes d'impression, Ricoh développe de nouvelles gammes permettant de traiter de nouvelles applications :

- Système d'impression Grand Format
- Système d'impression directe sur textile
- Système de traçage à plat
- Presse continue couleur

Cette nouvelle gamme ne s'adresse pas exclusivement aux prestataires d'impression mais également aux CRD qui souhaitent étendre leur offre de service.

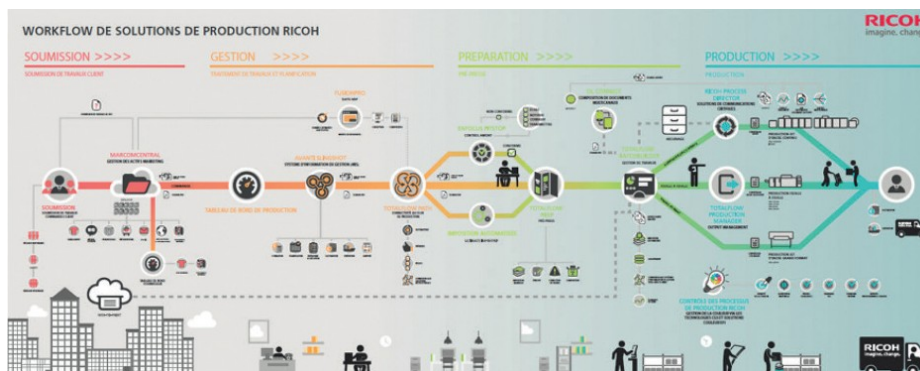


Ricoh propose des solutions logicielles sur mesure pour améliorer et transformer les environnements d'impression de production

Les universités ont vu leurs besoins en impression s'accroître considérablement au cours des dernières années et les services de reprographie cherchent, au même titre que les imprimeurs commerciaux, à améliorer leur qualité et efficacité tout en réduisant leurs coûts.

Les centres de reprographie modernes tendent à devenir de véritables plates-formes de communication qui catalysent le flux d'information à travers une large palette de canaux et de médias, et se voient désormais dans l'obligation de fournir des solutions innovantes et rentables d'impression et de communication internes en tous genres. Et face aux besoins de communication individualisée qui augmentent parallèlement au durcissement de la législation, une pression croissante s'exerce pour émettre davantage de communication à travers les canaux numériques.

Au travers de sa suite logicielle TotalFlow, Ricoh vous aide à faire évoluer votre centre de reprographie intégrée en un centre de



communication centralisée qui permet aux équipes internes d'associer l'impression à d'autres formes de communication. Nous opérerons en étroite collaboration avec vos équipes internes pour déterminer le meilleur matériel, logiciel et service pour votre environnement et vous assistons en mettant en œuvre des solutions de flux de travail qui vous aideront à rentabiliser votre investissement dans les domaines principaux suivants :

- Le Web2print
- La préparation pré-press
- La publication de données variables et personnalisation (VDP)
- Le courrier égrené (Hybrid Mail)
- Le papier connecté interactif
- L'Output et Print Management
- L'automatisation des flux de travaux