



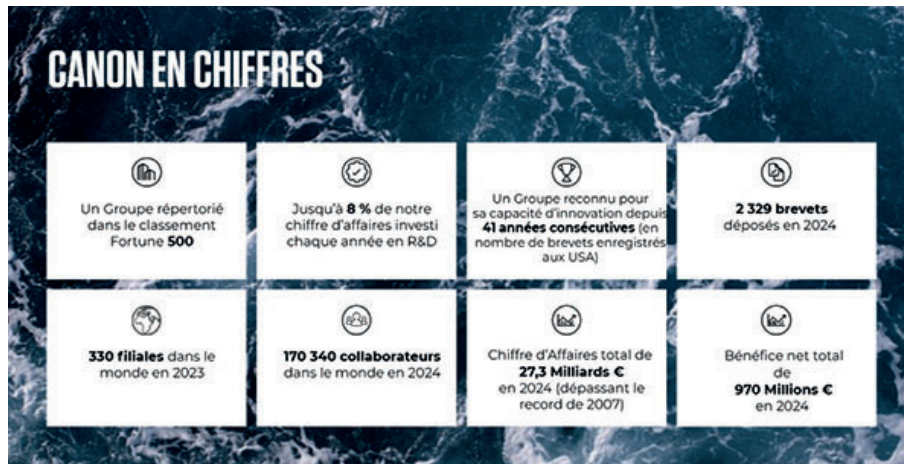
LES INNOVATIONS CANON AU SERVICE DE LA PERFORMANCE ET DE LA VALEUR DES IMPRIMERIES UNIVERSITAIRES

Canon, un partenaire de confiance des ateliers d'impression intégrés

Canon France est heureuse de poursuivre son partenariat avec les membres du Réseau Universitaire Gutenberg (RUG).

Forte d'une expérience reconnue auprès des ateliers d'impression intégrés au monde universitaire, Canon accompagne depuis de nombreuses années les établissements dans l'évolution de leurs outils, de leurs usages et de leur rôle stratégique au sein des organisations.

Ce renouvellement d'adhésion traduit une volonté claire : soutenir durablement les imprimeries universitaires face aux défis croissants auxquels elles sont confrontées. Pressions budgétaires, diversification des demandes, exigence accrue de qualité, raccourcissement des délais, montée en puissance de la personnalisation et impératifs écoresponsables redéfinissent aujourd'hui les missions de ces structures internes.



Dans ce contexte, Canon continue d'innover, aussi bien sur le plan matériel que logiciel, afin d'apporter des solutions concrètes, performantes et pérennes.

20 ans d'innovation dans l'impression de production



Cette année marque un anniversaire symbolique : **les 20 ans des gammes Canon imagePRESS**. Depuis deux décennies, Canon accompagne les professionnels de l'impression, qu'ils soient imprimeurs commerciaux ou centres d'impression internes, avec des pres-

ses numériques reconnues pour leur fiabilité, leur constance et leur qualité d'image.

Les gammes **imagePRESS** et **vario-PRINT** ont ainsi évolué en intégrant progressivement plus d'automatisation, de précision et d'intelligence embarquée, afin de répondre aux exigences des environnements de production modernes.

Une qualité d'impression toujours plus maîtrisée

Dernière innovation majeure : **l'introduction d'une nouvelle unité de vérification de l'impression sur la gamme imagePRESS V**. Cette technologie permet un contrôle automatique et continu de la qualité, garantissant la conformité des impressions tout au long de la production. Détection des défauts, constance colorimétri-

que et réduction des reprises contribuent directement à une **meilleure assurance qualité**, tout en limitant les pertes de temps et de consommables.

Pour les imprimeries universitaires, souvent soumises à des délais très serrés et à des volumes variables, cette fiabilité représente un véritable gain opérationnel.

Une finition en ligne plus flexible et plus automatisée

Canon a également fait évoluer son offre de **finition en ligne pour les presses toner**, avec deux nouveaux modules développés en partenariat avec Plockmatic.

Ces solutions apportent une ouverture à de nouveaux formats de livrets, une automatisation accrue des opérations de finition, une intégration renforcée directement en ligne avec la presse.

Résultat : **des documents finalisés plus rapidement**, moins de manipulations manuelles, et la possibilité de répondre à une plus grande variété de demandes, sans complexifier l'organisation interne.



Les nouveaux modules développés avec Plockmatic

PRISMA : la performance par le pilotage intelligent des flux

Au-delà du matériel, Canon s'appuie sur un pilier stratégique essentiel : **la suite logicielle**.

La suite **PRISMA**, développée par les équipes R&D de Canon, a pour ambition de couvrir l'ensemble du flux de production d'impression, de la soumission des travaux jusqu'à leur analyse post-production.

PRISMA permet de **rationaliser, automatiser et simplifier** toutes les étapes clés :

- préparation des fichiers,
- gestion des travaux,
- suivi de la production,
- analyse des performances et des coûts.

Adaptée aussi bien aux centres d'impression internes qu'aux environne-

LA SUITE LOGICIELLE PRISMA : UN HÉRITAGE ÉPROUVÉ

Elle fournit un **écosystème ouvert d'applications logicielles et d'outils** qui connectent, automatisent et élargissent leur flux de travail d'impression.



Canon



ments de très hauts volumes, la suite peut s'intégrer aux systèmes existants et, pour certaines applications, fonctionner également avec des presses non-Canon.

Le prépresse : un levier clé d'efficacité avec PRISMAprepare



PRISMA
prepare

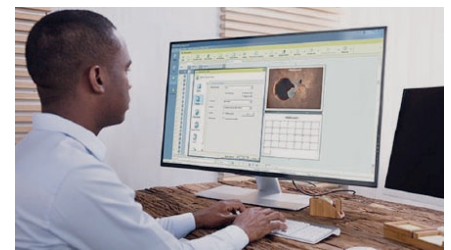
Dans un contexte où les tirages sont de plus en plus courts et les délais toujours plus tendus, la **préresse** est devenue un point névralgique du flux de production.

Les fichiers reçus sont rarement prêts à être imprimés : problèmes de mise en page, de couleurs, de polices, de fonds perdus ou de finition engendrent des ajustements chronophages et coûteux.

PRISMAprepare répond précisément à ces enjeux. Cette solution tout-en-un permet :

- d'optimiser la composition, la mise en page et les supports,
- de préparer les documents au niveau page ou document,
- de visualiser le rendu final à l'écran, limitant ainsi les erreurs et les épreuves papier inutiles.

Grâce à son interface intuitive, PRISMAprepare accélère la mise en production tout en améliorant la qualité globale des travaux.



Piloter, analyser, décider : PRISMAlytics au service de la performance

La maîtrise des coûts et des ressources est un enjeu majeur pour les imprimeries universitaires. Canon apporte des réponses concrètes grâce à **PRISMAlytics Dashboard** et **PRISMAlytics Accounting**.

- **PRISMAlytics Dashboard** offre une vision claire des indicateurs de performance, des tendances et de la productivité, permettant d'identifier des leviers d'optimisation.
- **PRISMAlytics Accounting** capture des données précises par travail, client ou service, facilitant l'allocation des coûts et le suivi de l'activité via des rapports personnalisables.

Ces outils transforment les données d'impression en **véritable aide à la décision**, renforçant le pilotage stratégique des ateliers.

PosterArtist : redonner toute sa valeur à l'imprimerie universitaire

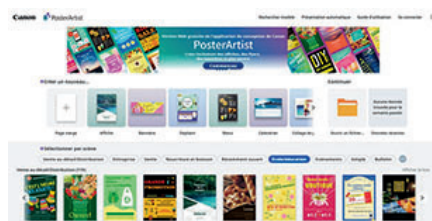
Dans un environnement budgétairement contraint, la capacité à **diversifier l'offre** est devenue essentielle. Canon a conçu **PosterArtist** spécifiquement pour les centres d'impression internes.

Cette solution permet de créer facilement affiches, posters scientifiques, signalétique ou supports événementiels à partir de modèles professionnels personnalisables, sans expertise graphique.

PosterArtist

PosterArtist :

- réduit les délais,
- limite les erreurs,
- renforce l'autonomie des équipes,



- diminue la dépendance aux prestataires externes.

Associé aux imprimantes grand format Canon imagePROGRAF PRO/GP, il garantit une qualité constante essentielle pour la communication institutionnelle et scientifique.

Découvrez comment PosterArtist peut renforcer le rôle stratégique de votre imprimerie universitaire et accédez facilement à cette solution via ce lien :

<https://posterartist.canon/>