



Les Infos de nos PARTENAIRES



Vous avez été nombreux à venir nous rencontrer sur notre stand EasyRepro en partenariat avec Ricoh au salon CPrint de Lyon. Cet événement était la touche finale au RIT, Innovation Tour, auquel nous avons participé cet hiver dans plusieurs villes de France. Je tiens à remercier notre partenaire historique Ricoh pour ces invitations et en particulier Nathalie MANEAU et Bruno ARCHAMBEAU pour leur confiance et leur accompagnement.

Dans l'ambiance bouillonnante du salon, nous avons eu l'occasion de joyeusement nous retrouver avec des membres du RUG. Nous avons pu en avant-première montrer nos nouveautés et les différentes fonctionnalités qui font d'EasyRepro un produit unique et performant : nos fameux modules d'IA. Le succès étant au rendez-vous, nous vous les partageons ici pour celles et ceux



Christian Démon, Easyrepro au Salon CPrint ! Lyon 2024

qui n'ont pas eu l'opportunité d'échanger avec Vincent ou moi-même.

IA - L'INTELLIGENCE ARTIFICIELLE, EFFETS RÉELS

Lors de ma formation de développeur, il y a plus de 20 ans, j'ai eu en fin de cursus un cours, alors avant-gardiste, sur l'Intelligence Artificielle. A cette époque il s'agissait pour moi de statistiques,

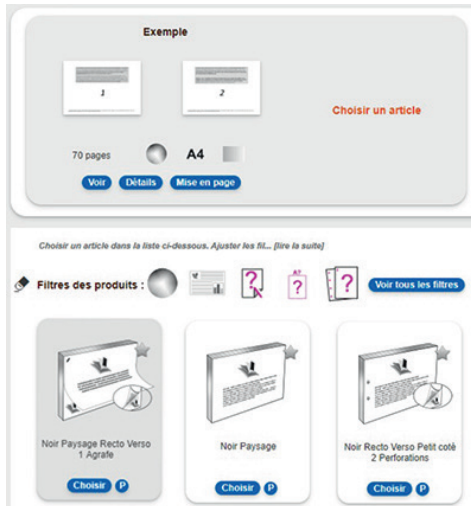
probabilités et constructions d'arbres de décisions à partir des multiples données collectées. Avec l'expérience des années, je me rends compte que ce concept d'outil d'aide à la décision fait insidieusement partie intégrante de mon ADN de développeur ou nos réalisations n'ont vocation qu'à aider l'humain à accomplir ses tâches.

Nos solutions se doivent d'être techniquement performantes pour permettre



Les Infos de nos PARTENAIRES

aux opérateurs de gagner en productivité et en efficacité, et aux utilisateurs, parfois novices au métier de la reprographie, d'avoir un outil de soumission naturellement intuitif et pertinent.



Notre module d'Intelligence Artificielle, baptisé EasyRepro GePPeTTo, permet de proposer aux utilisateurs la meilleure façon d'imprimer leurs documents déposés.

Ce mécanisme repose sur les diagnostics effectués sur le document, les propriétés des articles d'impression, les préférences à privilégier, et l'historique des demandes.

Dans cet exemple le document paysage noir de 70 pages ne sera pas proposé en impression portrait couleur avec agrafage en recto simple.

Ce module va jusqu'à identifier les documents de communication pour par exemple proposer le produit d'impression « plaquette déjà préparée » lorsque les faces sont déjà imposées dans le document d'origine.

Près de 2.000 articles sont disponibles en standard dans l'application, avec son illustration et ses propriétés : catégories, tirages, orientations, duplex, couvertures, fonds perdus, finitions, etc. Ainsi lors de l'implémentation il suffit d'activer les finitions disponibles dans l'atelier et de désactiver les combinaisons non souhaitées par le responsable de la production.

IA - L'INTERFACE ADAPTATIVE, EFFETS VISUELS

L'application est responsive, elle s'adapte au format du navigateur et de l'appareil

de l'utilisateur : PC avec écran large, PC portable, Tablette, Smartphone.

Plusieurs options de présentation sont proposées comme différents thèmes de couleur, des formes plus ou moins arrondies des cellules et des boutons, la taille des illustrations, le type de présentation des tableaux : en vignette avec ou sans détails ou en liste, etc...

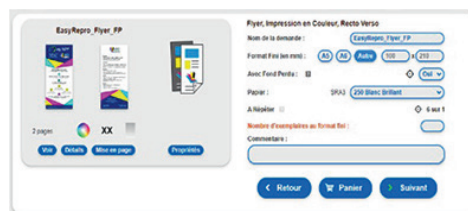
Ces choix sont automatiquement mémorisés dans le profil de l'utilisateur, lui permettant de retrouver son environnement à chaque connexion, ce qui augmente la satisfaction de son expérience.

Il est même proposé aux utilisateurs de personnaliser illustrant ainsi leur appropriation de l'outil.

Le demandeur retrouve facilement ses articles déjà commandés, et dans ses demandes antérieures il peut refaire une demande à l'identique. Lorsque qu'il sélectionne un élément du bon de soumission, comme par exemple un lieu de livraison, celui-ci s'ajoute dans sa liste de lieux préférentiels.

L'application doit être accessible à tous, et en particulier aux personnes malvoyantes.

L'affichage général est simplifié pour se concentrer sur l'essentiel, la police de caractère est remplacée par une police spécifique. La création d'une commande est simplifiée pour être réalisée étape par étape. Dans la pratique, l'application peut être utilisé uniquement avec l'usage du clavier sans usage de la souris pour passer d'un champ à l'autre. Enfin un module de vocalisation permet de compléter cet ensemble de fonctionnalités.



L'application doit proposer un bon de travail épuré et efficace aux personnes novices au métier de la production de documents imprimés, et un bon de travail élaboré et pertinent aux personnes averties comme les agents du service de la communication.

Un document de communication va être identifié par l'IA selon sa zone de

rognage et les supports papiers proposés seront alors au format SRA3 ou SRA4 pour une impression avec fonds perdus. L'interface va alors s'adapter pour afficher des informations sur le format fini, les fonds perdus, des supports papiers plus nobles, l'imposition, ... Dans cet exemple les champs ont été automatiquement pré remplis.

IA - L'IMPOSITION ANIMÉE, EFFETS EXCEPTIONNELS

L'imposition en imprimerie, c'est la préparation optimisée des pages du document au format fini sur un support de production, ce, en maximisant le nombre de poses.

Gérer l'imposition directement dans l'outil de soumission c'est s'assurer d'un calcul parfait du tarif de la production, et aussi d'une préparation maîtrisée et optimisée des impressions.

Par exemple la production d'un flyer A5 peut se faire sur un support A4 avec 2 poses ou alors en 4 poses sur un support A3 si le cout du tirage A3 est égal à celui du A4, voir en 4 poses sur un SRA3 avec de simples traits de coupe. Et si le document contient des zones de fonds perdus, l'imposition se fera en 4 poses sur un SRA3 avec des doubles traits de coupes.

Le module de préparation intégré à l'application permet de réaliser les impositions à l'identique, en assemblée, en empilé ou en livret, avec ou sans marges et traits de coupe, avec redimensionnement à la taille cible.



La mise en pose de l'imposition est préparée automatiquement par l'application selon les propriétés du document et de l'impression demandée. Si besoin les opérateurs peuvent modifier les paramètres d'imposition en utilisant les feuilles d'imposition déjà préparées, ou utiliser le module d'imposition personnalisable avec visualisation interactive du résultat.



Les Infos de nos PARTENAIRES

IA – L'IMPRESSION AUTOMATIQUE, EFFETS PROVIDENTIELS

L'impression automatisée dans EasyRepro permet d'envoyer à l'imprimante le fichier PDF préparé accompagné des commandes d'instructions contenant les propriétés d'impression.

Le PDF peut être préparé de façon autonome par l'application ou personnalisé par l'opérateur.

L'application est compatible pour piloter les imprimantes de production des

constructeurs en particulier Ricoh, Konica Minolta, RISO, Canon, Xerox, et dans leurs différentes émulations PostScript, PDF, PCL, ou avec Fiery.

L'application va pouvoir, par exemple, gérer les agrafages en sous-ensembles des dossiers d'examen multi sujets.

C'est un véritable confort pour les opérateurs qui peuvent se reposer sur notre expertise qui remonte à notre métier historique d'éditeur dans l'environnement éditique avec le serveur d'impression SYNAPSE. Ainsi libéré des

tâches répétitives, ils peuvent se consacrer à des travaux à plus forte valeur ajoutée.

NDLR : Cet Article a été conçu par un artisan local passionné qui garantit sa production humaine sans éléments issus de ChatGPT.

« Avec l'intelligence artificielle, nous invoquons le démon. » Elon Musk.

Christian DÉMON

christian.demon@easyrepro.com