

## Newsletter - Été 2023 - Les infos du Réseau Universitaire Gutenberg

### Les membres du Conseil d'Administration 2023 / AG 2022 LILLE

Karine Bernard  
Marie-Christine Betsch  
Nicolas Bigotte  
Philippe Cantinol  
Toufik Chafei  
Jean-François Clément  
Sébastien Corvaisier  
Cécile Dybek  
Ralf Hertel  
Jean-Luc Hoppe  
Patrick Huber  
Hieu Huynh Trong Adam  
Renzo Iacazzi  
Stéphanie Lebaudy  
Nicolas Luppino  
Dominique Matile  
Rodolphe Millet  
Jean-Louis Paduano  
Pierre Pausicles  
Emmanuel Penarroyas  
Christian Thibault

### Le Bureau 2023

Président : Renzo Iacazzi  
Président d'honneur : Daniel Mons  
Vice-président : Jean-François Clément  
Trésorier : Patrick Huber  
Trésorière adjointe : Dominique Matile  
Secrétaire : Ralf Hertel  
Secrétaire adjoint : Emmanuel Penarroyas

### Chargés de mission

#### Relations avec le Ministère :

Jean-François Clément  
Renzo Iacazzi

#### Visite des sites et des salons :

Jacky Le Reste  
Jean-François Clément  
Nicolas Luppino

#### Relations avec les partenaires :

Sébastien Corvaisier  
Cécile Okrsejski

#### Communication / Web :

Denis Caron  
Ralf Hertel  
Jacky Le Reste  
Rodolphe Millet  
Jean-Louis Paduano  
Emmanuel Penarroyas

### Référents techniques

#### Partenaires

Sébastien Corvaisier

#### Solutions logicielles

Rodolphe Millet

#### Supports imprimables

Nicolas Bigotte

#### Référente impression grand format

Frédérique Horreaux

#### Référente marchés publics

Cécile Dybek

#### Matériels de finition

Magalie Nardin

### Les contacts du RUG

#### Site de l'association :

[www.rug-asso.fr](http://www.rug-asso.fr)

#### Contactez les membres du bureau :

[bureau-rug@googlegroups.com](mailto:bureau-rug@googlegroups.com)

#### Contactez les membres du CA :

[ca-rug@googlegroups.com](mailto:ca-rug@googlegroups.com)

#### Poser une question au réseau :

[ruginfo@rug-asso.fr](mailto:ruginfo@rug-asso.fr)

## CHÈRES ET CHERS MEMBRES ET PARTENAIRES,

*La période estivale approche à grands pas et me voilà déjà en pleine rédaction de ce nouvel édito. La COVID2019 a profondément modifié les habitudes de production dans nos ateliers. C'est pourquoi, comme annoncé au mois de mai, un comité des membres du bureau du réseau s'est réuni ce 22 juin au Conservatoire National des Arts et des Métiers de Paris (CNAM) pour aborder de nombreuses thématiques.*

*Les objectifs et enjeux de cette réunion étaient nombreux. La crise énergétique, l'explosion du coût de la pâte à papier, l'évolution de nos équipements ainsi que l'émergence des cellules du Développement Durable et Responsabilité Sociétale (DDRS) dans nos établissements nous contraignent aujourd'hui de concilier une approche métier avec une approche compétence. Il en va du développement de nos ateliers mais également et surtout de leurs pérennisations. Connaître les différents facteurs et tendances de notre secteur d'activité permet à la fois de structurer tous nos projets d'investissements et d'apporter notre expertise à nos établissements.*

*J'en profite pour vous communiquer les dates de nos deux incontournables rendez-vous :*

- 1 › **L'assemblée générale** du réseau qui se tiendra du **11 au 13 octobre 2023 à l'université de Strasbourg** dont le contenu des trois jours sera diffusé prochainement.
- 2 › **Le séminaire professionnel** ayant pour thèmes la supervision des impressions et la production numérique en grand format. Ce séminaire programmé ce jour du **29 au 31 mai 2024 à l'Université de Lorraine** sera porté par un groupe d'experts et des membres du réseau.

*Je ne manquerai pas de vous apporter en temps utiles tous les éléments nécessaires à votre inscription.*

*Avant de clore cet édito, de ranger mon bureau et d'enfiler mon maillot de bain, il ne me reste plus qu'à féliciter tous les collègues et tous les personnels ayant réussi un concours et d'encourager tous les membres dans cette démarche.*

*Bel été à vous.*

**RENZO IACAZZI**

Président

Réseau Universitaire Gutenberg



# POINT INFO ET VIE DU RUG

## Adhésion 2023

Pour votre adhésion (ou réadhésion) téléchargez le formulaire sur le site dans la rubrique « Adhésion ». Le tarif de l'adhésion, valable une année civile, est de 15 €.

Renvoyez formulaire et chèque au trésorier du RUG (coordonnées figurant dans le formulaire).

Une fois votre (ré)adhésion enregistrée auprès du Trésorier, et si vous n'en étiez pas déjà en possession, vos identifiants pour la connexion sur le site vous seront communiqués.

## Trombinoscope des membres du CA

Si ce n'est pas déjà fait, merci de bien vouloir fournir une photo pour la mise à jour du trombinoscope sur le site du RUG.

Envoyez votre dédicace aux chargés web du RUG : [webmaster@rug-asso.fr](mailto:webmaster@rug-asso.fr)

## Identité visuelle

Tout courrier écrit sous le nom de l'association doit être systématiquement accompagné de son logo [à télécharger sur le site] et être validé par le président.

## OURS

Directeur de publication : Renzo Iacazzi

Rédaction : Les chargés de mission Communication / Web et les partenaires...

Conception et mise en page : Les chargés de mission Communication / Web

Date de publication : Juillet 2023

Réseau Universitaire Gutenberg  
32 Rue des Cygnes,  
67800 Hœnheim  
[www.rug-asso.fr](http://www.rug-asso.fr)

## RÉUNION DU JEUDI 22 JUIN 2023 AU CONSERVATOIRE NATIONAL DES ARTS ET MÉTIERS

# le cnam

### PRÉAMBULE

Sur une idée de Jacky d'instaurer l'organisation d'une réunion en présentiel supplémentaire les années « impaires » (en alternance avec les années paires « à action de formation ») une dizaine de membres du Conseil d'administration ont répondu à l'invitation de notre vice-président Jean-François Clément.

Arrivés sous un beau déluge le matin du 22 juin, les collègues ont été accueillis dans les locaux du Cnam à Paris. En raison de l'importance des points à l'ordre du jour à traiter, une réunion physique paraissait préférable à une visio-conférence.

Merci donc à Jef de nous avoir concocté une fois de plus un accueil des plus chaleureux dans la Capitale !

Après un petit déjeuner pris en commun, le mot de bienvenu et les remerciements à Jef, le Président Renzo Iacazzi ouvre la séance de travail. Les points à l'ordre du jour sont les suivants :

1. Tendances de l'impression de demain
2. Evolution des matériels
3. Le papier
4. Les outils de soumission
5. Sujets divers

**Présents :** Marie-Christine Betsch, Nicolas Bigotte, Denis Caron, Jean-François Clément, Sébastien Corvaisier, Ralf Hertel, Jean-Luc Hoppe, Renzo Iacazzi, Dominique Matile, Rodolphe Millet.



### 1. TENDANCES DE L'IMPRESSON DE DEMAIN

Renzo introduit cette thématique en soulignant l'importance de l'apport de la vision de chaque membre. La baisse des tirages à vocation pédagogique est globalement actée et se poursuivra sans doute. Les cellules Développement durable prennent de l'essor dans les établissements universitaires et grandes écoles. L'évolution tend à l'augmentation de l'offre vers des matériels plus écologiques. A l'occasion

des salons professionnels on peut constater que de plus en plus d'acteurs proposent des machines à technologie jet d'encre. Sans encore atteindre celle du laser, la qualité d'impression de ces matériels est en train de s'améliorer sensiblement. Aujourd'hui, une réflexion sur l'investissement dans les presses haut-volume jet d'encre dédiées essentiellement à l'édition (presses universitaires etc.) se met en place. A l'instar de l'université Paul Valéry de Montpellier, certains services ont déjà franchi le pas. Outre la société Riso, qui a investi le créneau du jet d'encre de production depuis longtemps déjà, des acteurs comme Kyocéra, Epson et Xerox se positionnent sur ce type de technologie. D'autres constructeurs suivront probablement.

Les gammes de papiers proposées s'adaptent également à ces matériels plus écologiques. Les supports à base de papier recyclé sont désormais choisis majoritairement. Ici aussi, la qualité d'impression perçue tend à s'améliorer. Il faut garder à l'esprit que nous devons prendre en considération des pistes plus vertueuses. Concernant la tarification, le delta entre papiers classiques et recyclés a également diminué. On trouve des blancheurs convenables et les tarifs paraissent relativement stables pour l'heure. Le président estime nécessaire de tendre vers la meilleure éco-efficience possible au sein de nos services.

Initiant une discussion entre membres présents, Nicolas Bigotte fait part de sa propre expérience. Le papier recyclé passe sur une gamme de matériels toujours plus grande. La gamme des jets d'encre, jusqu'à récemment cantonnée aux machines rapides à haut volume, s'adapte de mieux en mieux au marché des machines de proximité. A l'instar de la pratique mise en œuvre au Cnam, les vitesses de ces copieurs sont limitées. Pour éviter une baisse du volume du service, un reroutage automatique vers l'imprimerie centrale des travaux trop volumineux est mis en œuvre.

Nous sommes tous d'accord sur le fait qu'il faille maîtriser le flux d'impression. Cela inclut bien-sûr aussi les travaux externalisés, que les services ont tout intérêt à piloter, en offrant assistance et conseil aux demandeurs. Une difficulté concerne cependant les parcs de copieurs de proximité totalisant approximativement plus de 200 machines. Ces parcs continuent souvent d'être gérés par les services informatiques. Les services d'imprimerie et de reprographie ne disposent simplement pas d'un nombre de personnels suffisant pour la gestion de parcs d'une telle taille.

Le constat est que la baisse du volume d'impression se poursuivra. La dématérialisation des documents ayant pris un essor largement accéléré par les périodes de confinement, il y a également une forte incitation ministérielle en ce sens. Nous soulignons que la dématérialisation possède également une empreinte carbone et que, à l'instar de l'impression, elle a un coût.

Rodolphe Millet fait remarquer que, plutôt que d'externaliser (parfois vers l'étranger), certains établissements universitaires ont fait le choix de s'appuyer sur des parcs de serveurs internes. Dans les universités du Grand Est on raisonne en Data Center en s'orientant vers une mutualisation des matériels.

Parlant du développement des ateliers, Renzo fait le constat que les services qui arrivent à subsister sont généralement mutuali-



## POINT INFO ET VIE DU RUG

sés. Ils disposent obligatoirement d'une solution de soumission et sont en mesure d'apporter une réponse « complète » aux demandes. Il est cependant nécessaire d'engager une réflexion à moyen terme pour faire vivre les ateliers. Une orientation vers l'édition et le grand format paraît inéluctable. Il faut dépasser la pensée « A4 / A3 ». Nicolas fait remarquer que, pour pouvoir manipuler du grand format, il est nécessaire de disposer de suffisamment de place. Renzo indique qu'il faut également être conscient des contraintes sur la santé en manipulant des produits à base de solvants, généralement toxiques. L'installation d'un système d'extraction d'air performant devient alors incontournable.

Autre constat, largement partagé : tous les services sont fragilisés par la réduction des moyens financiers.

Un des atouts des ateliers est indéniablement la valorisation des documents. Plusieurs fabricants proposent des matériels, tels que des découpeuses de cartes de visite, qui peuvent paraître chers à l'acquisition, mais qui font gagner beaucoup de temps tout en améliorant grandement la précision. Le travail fourni au demandeur est d'autant plus gratifiant que le résultat est satisfaisant. Sébastien et Nicolas estiment, qu'il serait intéressant d'intégrer certains de ces matériels de finition directement dans les marchés.



### 2. EVOLUTION DES MATÉRIELS

L'évolution des matériels concerne bien-sûr le renouvellement et la modernisation des services qui en découle. Outre le classique appel d'offres, les services peuvent faire appel à plusieurs dispositifs pour initier le renouvellement de leurs matériels. Il y a d'abord les groupements bien connus de nos services, l'UGAP et Solimprod. Un établissement qui a des liens avec la recherche médicale, ou propose des formations dans le domaine de la santé, pourrait également voir s'ouvrir un accès à deux centrales d'achat supplémentaires : il s'agit de la Centrale d'achat de l'informatique hospitalière (CAIH) ainsi que du Réseau des acheteurs hospitaliers (RESAH). Ces deux groupements exigent une adhésion annuelle obligatoire, qui reste cependant relativement modique.

Concernant Solimprod, les collègues des régions Hauts de France et Grand Est ont constaté un certain nombre d'incohérences concernant la durée des marchés dans l'offre, désormais régionalisée, de ce groupement.

Dans l'offre de l'UGAP, certains inconvénients persistent, comme l'imposition d'un volume minimum, où l'on se trouve finalement dans l'obligation de régler un nombre d'impressions qui dans certains cas n'aura finalement été atteint que partiellement.

Nicolas estime que dans le Nord, c'est actuellement l'offre Solimprod qui est financièrement la plus intéressante.

Pour le repas du midi, Jef nous avait réservé une table au Café Botteli, à deux pas du Cnam. La coupure était la bienvenue, l'accueil du patron montpelliérain fut chaleureux, les mets et la boisson étaient à la hauteur. Que demander de plus ?



Il est toujours fort intéressant de se faire une image des lieux de travail des collègues. Avant de passer au point 3 de l'ordre du jour, guidés par Jef, nous avons donc débuté l'après-midi par une intéressante visite de l'imprimerie du Cnam.

### 3. LE PAPIER

Tous les services ont, ces derniers temps, subi de fortes hausses de tarifs. Malgré la récente baisse du prix de la pâte, certains ateliers continuent à recevoir des demandes de modification des tarifs à la hausse. Renzo estime qu'il est, malgré tout, important de rester à l'écoute des fournisseurs du moment qu'il s'agit de demandes se situant dans un cadre « raisonnable ». Les services juridiques de certaines universités ne l'entendent pas de cette oreille. Dénoncer un marché peut comporter le risque de se retrouver avec une tarification bien plus onéreuse sur le nouveau marché. Le constat qu'il existe peu d'acteurs pouvant répondre à un marché monté par un groupement d'établissements universitaires n'arrange généralement pas les choses.

Nous constatons également que la plupart des établissements se limitent à des marchés mono-attributaires.

Les tarifs de certains papiers courants, comme le papier repro, se sont actuellement stabilisés. Les spécialités, comme le couché ou le papier couleur continuent pendant ce temps à augmenter.

Les membres présents estiment qu'il faut éviter d'intégrer les bobines dans les procédures de marchés. La bâche n'est pas du papier, la fluctuation des tarifs ne suit pas les mêmes règles. De plus, c'est précisément le grand format qui permet à certains services de produire un peu d'excédent. Pour ce type de produit, qui ne s'acquiert pas dans de très grandes quantités, il semble plus judicieux de faire appel à des fournisseurs locaux quand cela est possible. Une négociation au fil de l'eau des tarifs de cette matière première peut donc ouvrir à de belles opportunités dans certains cas.



## POINT INFO ET VIE DU RUG

### 4. LES OUTILS DE SOUMISSION

Ces outils sont devenus incontournables dans les reprographies et imprimeries. La politique des différents éditeurs de solutions web-to-print peut, par contre, fortement différer. Certains fournisseurs bien implantés sur le marché ont de plus en plus tendance à facturer des mises à jour ou des demandes de modifications, parfois mêmes mineures. Chaque évolution donne lieu à l'établissement d'un devis dans ce cas. Les pratiques commerciales et donc les relations avec les services peuvent radicalement changer, parfois après le rachat de l'éditeur par une entité plus importante. Certains éditeurs d'une implantation plus récente dans le monde universitaire suivent, au contraire, une politique d'écoute et de réactivité forte.

Renzo fait observer l'importance de disposer d'une interface conviviale pour les utilisateurs. Il est important que chaque membre fasse de la veille en regardant le fonctionnement des solutions concurrentes. Il paraît cependant souvent plus intéressant d'aménager une plateforme existante, plutôt que de changer radicalement de solution, au risque de déconcerter les utilisateurs.

Rodolphe attire l'attention sur la nécessité d'être conscient du type de mise à jour proposé par l'éditeur.

### 5. SUJETS DIVERS

**Site web :** Renzo salue la périodicité de changement du bandeau d'accueil instaurée depuis le mois de mars. Grâce à une bibliothèque de bandeaux qui ont été préparés par Manu et Aurélie, le bandeau est remplacé environ toutes les 4 à 6 semaines. Il faut, par contre, penser à mettre à jour ou à alimenter les différentes rubriques du site plus fréquemment.

**Liste de diffusion :** On déplore ponctuellement un certain manque de réactivité sur la liste. Tous les inscrits sur la liste peuvent s'exprimer, répondre ou initier des sujets.

**Partenaires :** Sébastien nous informe que 15 partenaires ont actuellement un contrat actif avec le RUG. Pour différentes raisons, cinq sociétés n'ont pas souhaité reconduire leur soutien depuis les débuts du dispositif en 2016.

Sébastien accomplit un important travail de relationnel avec les partenaires, entre autres grâce à un important nombre de contacts téléphoniques.

Jean-François indique que la société STI reste très réactive pour d'importantes quantités de copies.

Renzo présente de nouveaux modèles de lettres de renouvellement et de remerciement à l'intention de nos partenaires.

**AG 2023 de Strasbourg :** le séminaire-assemblée générale aura lieu du mercredi 11 au vendredi 13 octobre après le repas de midi. 24 participants sont définitivement inscrits à ce jour, deux hôtels proches du centre-ville ont d'ores et déjà été retenus. 10 partenaires ont répondu présents. L'élaboration définitive du programme est en cours, il sera diffusé en détail ultérieurement. Nous réfléchissons à la mise en place d'un formulaire d'inscription pour les retardataires sur le site.

**Séminaire de formation 2024 :** Rodolphe Millet présente les deux thématiques prévues pour ce séminaire, qui aura lieu à Nancy. Présenté principalement par Frédérique Horreaux de l'université de Lille, le thème n° 1 concernera le grand format. Le thème n° 2 concernera la supervision des impressions à l'aide de différents logiciels. Il sera présenté principalement par Rodolphe, informaticien à l'université de Lorraine.

Rodolphe a pris contact avec les collègues de Strasbourg, Toulouse, Montpellier et Nice, lançant un appel aux collègues qui seraient prêts à présenter et partager leurs expériences liées à l'une et/ou l'autre thématique. Ne pas hésiter donc à contacter Rodolphe, coordonnateur de ces



séminaires bisannuels. Il indique plus loin que l'élaboration du cahier des charges est presque terminée. Sous réserve de modification, les dates prévues seraient les 29, 30 et 31 mai 2024 (semaine 22). Un formulaire d'inscription sera mis en place sur le site du RUG.

Le séminaire sera limité au nombre maxi de 30 personnes.

Nous discutons de la possibilité d'accès aux non-membres du RUG à des séminaires. Le président fait remarquer que le RUG engage des frais pour les participants et estime qu'il faut qu'il y ait un retour sous une certaine forme. A voir, si une adhésion pour l'année en cours pourrait être exigée, le montant modique de cette dernière étant plutôt symbolique. La question reste en suspens pour le moment.

La rédaction de la présentation du séminaire débutera en septembre (Rodolphe et Frédérique).

L'hôtel Campanile Nancy-Centre a été prévu pour l'hébergement. Le premier jour (mercredi) verra l'accueil des participants et sera consacré aux outils de supervision des impressions. Le deuxième jour comprendra la visite de l'imprimerie centrale de l'université de Nancy et la thématique du Grand-format. Rodolphe nous réserve une surprise pour le matin du troisième jour. En dépit d'un habile questionnement de la part de Seb, impossible d'en savoir davantage... Comme de coutume, l'après-midi du vendredi sera dévolu au retour des participants dans leurs régions respectives.

L'ordre du jour étant épuisé, et, après des remerciements renouvelés à Jef pour l'excellence de l'accueil et du couvert, la séance a été levée à 16h30.

Le compte-rendu qui précède ne peut bien évidemment transcrire qu'une partie de nos échanges. Bien que, du fait de l'éloignement géographique des membres pas très simple à mettre en œuvre, le format de la réunion en présentiel paraît être encore le meilleur moyen pour garantir des échanges de qualité. Les présents avaient l'air d'avoir beaucoup apprécié ce moment. L'avenir nous dira si le format de la « rencontre des années impaires » se pérenniserà.

**RALF HERTEL**

Secrétaire

Réseau Universitaire Gutenberg



# Les Infos de nos PARTENAIRES



KONICA MINOLTA



## KONICA MINOLTA FÊTE SES 150 ANS

### LE SAVIEZ-VOUS ?

Seules 0,0038 % des entreprises ont 150 ans d'existence ou plus !

2023 est une grande année pour Konica Minolta qui, fondé en 1873, célèbre ses 150 ans.



Partenaire de confiance innovant, Konica Minolta s'engage, au plus proche de ses clients, et avec ses collaborateurs, à transformer positivement et durablement les environnements de travail.

Depuis 150 ans, nous plaçons l'innovation technologique constante au service de la performance durable de vos activités.

Mais l'innovation ne se limite pas à développer et à connecter des équipements d'impression performants. Il s'agit de créer un environnement de travail plus efficace et plus responsable. Pour cela Konica Minolta agit en entreprise citoyenne depuis toujours. Car dans ces 150 ans, il y a 50 ans d'engagement RSE. Pionnier, le groupe a en effet été l'un des premiers à créer un département RSE.

Konica Minolta accompagne les imprimeurs et propose des solutions d'impression et une expertise adaptée aux besoins de chacun pour permettre d'atteindre une plus grande polyvalence, une plus grande agilité et une plus grande efficacité.

Ensemble, stimulons la croissance de votre entreprise !

## ALLIEZ VITESSE ET AUTOMATISATION DE LA QUALITÉ AVEC LES NOUVELLES ACCURIOPRESS C12000E ET C14000E

Les presses AccurioPress C12000 et C14000 évoluent. L'objectif pour Konica Minolta est de permettre à ses clients de travailler efficacement en automatisant les flux, le contrôle de la qualité et en augmentant la vitesse de produc-

tion. Ces presses, couplées avec des solutions logicielles, permettent de réduire le besoin en main-d'œuvre opérationnelle et limite les interventions humaines, c'est un gain de temps pour maximiser la répartition des tâches de chacun.

### Des nouvelles caractéristiques pour une plus grande automatisation

Elles répondent aux attentes des clients à travers des évolutions dans la gestion de la couleur, de la qualité de l'image, de la productivité et sont compatibles avec EFI Fiery Controller version 2.1.

Le module IQ-501 permet de garder une constance colorimétrique et une régulation parfaite. L'auto-inspection (A.I.T.) qui peut s'inclure dans le module IQ-501 a été ajusté. Le RIP et le capteur de média ont aussi évolué.

L'ensemble de ces fonctionnalités aident les clients à optimiser leur atelier grâce à l'automatisation de la qualité et de la gestion des couleurs tout en gardant une vitesse de production élevée.

### La polyvalence des médias pour créer de la valeur ajoutée

Les AccurioPress C12000e et C14000e sont compatibles avec une multitude de supports : des papiers texturés, aux enveloppes en passant par les bannières. Les clients peuvent ainsi exploiter de nombreuses possibilités pour créer de la valeur ajoutée pour leurs clients finaux en leur proposant des supports allant de 52 à 450g/m<sup>2</sup>, le tout en imprimant à une vitesse constante.

De plus, la fiabilité a été améliorée grâce à la technologie d'alimentation du papier par aspiration. Les feuilles sont aspirées avec fluidité, rapidité et précision. Avec cette innovation, la cadence d'impression est maintenue pour une production optimisée.



# Les Infos de nos PARTENAIRES

## Deux axes stratégiques différents selon les objectifs des clients pour optimiser la production

Avec ces deux presses, plusieurs stratégies d'intégration dans les ateliers sont possibles en fonction des besoins et des attentes de chaque client :

### - Produire à une vitesse maximale

Dans ce cas de figure, les AccurioPress C12000e et C14000e sont configurées avec des capacités d'alimentation allant jusqu'à 14 140 feuilles, le bac de sortie s'adapte en fonction du nombre de feuilles en entrée. Elles peuvent imprimer jusqu'à 2,5 millions de feuilles par mois pour la C14000e (2,2 millions pour la C12000e). Ces presses de production permettent aux clients d'imprimer des longs tirages et d'effectuer les finitions hors ligne pour exploiter la vitesse d'impression au maximum et dédier cette presse à l'impression.

### - Produire des produits finis

Les AccurioPress C12000e et C14000e peuvent intégrer des modules de finition en ligne pour créer des produits imprimés finis avec de la per-



L'AccurioPress C14000e

foration, du rainage, de la coupe, la création de livrets, agrafage etc. Les presses avec des modules de finition sont idéales pour les courts tirages. Les modules de finition dicteront la vitesse de productivité du moteur tout en permettant de créer des produits finis.

Quelle que soit la configuration choisie, l'automatisation de la qualité et des flux de travail offre aux clients un rendu d'impression optimal. Ils augmentent la disponibilité des presses et des

opérateurs, optimisent les délais pour les clients finaux et maximisent la qualité des impressions.

Nous vous invitons à découvrir ces nouveautés lors d'une démonstration personnalisée que nous pourrions programmer au showroom de Carrières-sur-Seine !

## L'ATELIER DE L'UNIVERSITÉ CÔTE D'AZUR RENOUVELLE SA PRESSE COULEUR AVEC KONICA MINOLTA !

La confiance et les relations privilégiées établies avec Jean-Louis PADUANO et son équipe de l'université ont permis à Konica Minolta de remporter le marché de la presse numérique couleur avec la nouvelle AccurioPress C7100.

Installé fin 2022, cet équipement, associé au flux déjà en place, permet l'amélioration des processus de fabrication grâce à l'automatisation du Web to Print vers la presse numérique.

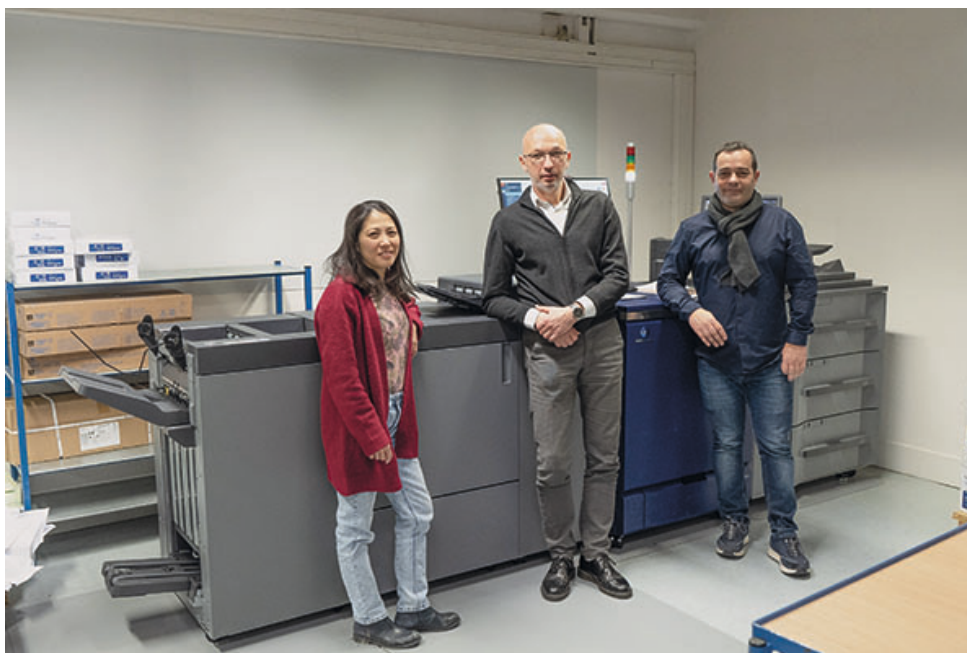
Les membres de l'équipe de l'atelier sont satisfaits de la qualité et de la stabilité colorimétrique de l'IQ-501.

Les productions de couvertures d'ouvrages scientifiques « Cahiers de la Méditerranée », les applications en 3 volets, les thèses, et les supports de communication de l'université remportent un vif succès auprès des clients de l'imprimerie.

D'ailleurs, la volumétrie quadri est en hausse (+ 15 %) à travers les applications Web to Print.

Le partenariat répond parfaitement aux attentes des membres de l'atelier grâce à un fidèle accompagnement commercial et à l'efficacité de l'équipe technique régionale.

Une très belle référence au sein du RUG !



Hieu Huynh Trung-Adam (coordinatrice de l'atelier), Philippe Ritter (Directeur Général des services Adjoint de l'Université Côte d'Azur) et Jean-Louis Paduano (Responsable du CPNU)



# Les Infos de nos PARTENAIRES



CervoPrint

## DÉCOUVREZ LES CERVOPRINT MASTERCLASSES

La plateforme de Web-to-Print all-in-one CervoPrint a été conçue pour et par les professionnels de la filière graphique et est devenue au fil des années un véritable ERP d'imprimerie qui, alliant performance et innovation, accompagne l'optimisation de l'ensemble de leurs processus métier.

La communauté CervoPrint ne cesse de grandir ! Nous sommes fiers de plus de 300 organisations clientes et plusieurs dizaines de milliers d'utilisateurs qui utilisent quotidiennement l'application CervoPrint pour de la prise de commande d'imprimés, de la planification, de la gestion de production, du suivi de réclamations, de la facturation et du pilotage d'activité.

Parce que nous avons à cœur de nous assurer que chaque client dispose de tous les outils nécessaires pour vous garantir une utilisation optimale de CervoPrint, nous leur proposons à partir de la rentrée prochaine, des parcours de formation live approfondis : les CervoPrint Masterclasses.

### QU'EST-CE QUE LES CERVOPRINT MASTERCLASSES ?

Ce sont des sessions d'aide à l'utilisation de CervoPrint, qui permettront d'approfondir les connaissances sur les fonctionnalités disponibles dans l'application.

Ces ateliers en ligne sont gratuits pour les clients CervoPrint disposant d'un contrat de support et de maintenance.

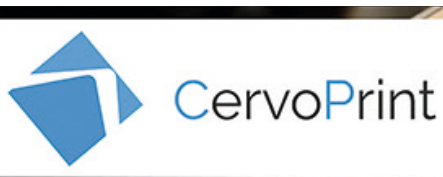
Nous aurons ainsi le plaisir d'organiser une Masterclass par mois, tous les premiers vendredis du mois et d'aborder un sujet thématique spécifique à chaque fois !

Si vous souhaitez avoir plus d'information sur CervoPrint et/ou recevoir le programme des CervoPrint Masterclasses 2023, nous vous invitons à nous en faire la demande par mail à l'adresse suivante :

[diane.combe@e-cervo.com](mailto:diane.combe@e-cervo.com)

### CERVOPRINT PARTENAIRE D'HIPPOLYTE GRUET SUR LE CIRCUIT WASZP 2023

Nous avons le plaisir d'annoncer qu'e-Cervo a noué un nouveau partenariat avec Hippolyte Gruet pour la saison 2023 de Waszp.



Hippolyte Gruet est un jeune sportif de haut niveau, formé au sein du Yacht Club de La Grande Motte puis du CEMéditerranée (Pôle France FFV). Hippolyte a déjà été par deux fois Champion de France junior de Catamaran et a choisi de poursuivre sa carrière voile en Waszp (dériveur à foil solitaire) avec un projet olympique en monocoque à foil pour les Jeux Olympiques de 2028 à Los Angeles.

En parallèle, Hippolyte est étudiant ingénieur à l'INSA Lyon, il bénéficie de supports de cours imprimés par CervoPrint, dans le cadre d'une formation aménagée de 6 ans au lieu de 5.

En cette année 2023, Hippolyte a déjà navigué à San Francisco dans le cadre du circuit pro SailGP, puis gagné le Championnat de France à Brest au mois de mai. Au travers de ce partenariat, nous l'accompagnerons sur le circuit Européen en juillet et septembre, puis au Championnat du Monde en Australie au mois de décembre.

Les valeurs : humilité, simplicité, persévérance, dépassement de soi ainsi que les valeurs écologiques véhiculées par ce sport correspondent

aux valeurs qui gouvernent le développement d'e-Cervo.

Nous souhaitons à Hippolyte une pleine réussite dans ces prochaines aventures !

Plus d'informations sur Hippolyte Gruet : <https://urlz.fr/mtuS>

Tout connaître sur le Waszp : <https://waszp.com/> et sur le circuit SailGP : <https://waszp.com/sailgp/>

### A PROPOS DE CERVOPRINT :

CervoPrint est une solution agile et innovante conçue pour et avec les professionnels de la filière graphique et qui offre une interface simple et conviviale de commande en ligne et de gestion de production. Plus qu'une technologie, CervoPrint contribue à améliorer la visibilité, à optimiser la productivité et à valoriser la qualité de service des imprimeries intégrées.

Opter pour CervoPrint c'est aussi bénéficier des conseils d'un acteur majeur, indépendant et solide, intervenant depuis plus de 15 ans dans la transformation numérique des processus organisationnels et métiers.

Connue et reconnue pour ses performances et son adaptabilité, l'offre e-Cervo dédiée aux professionnels de la filière graphique compte à ce jour plus de 300 organisations clientes et plusieurs dizaines de milliers d'utilisateurs en France et à l'international.

Retrouvez plus d'informations sur : [www.e-cervo.com/cervoprint/](http://www.e-cervo.com/cervoprint/)



# Les Infos de nos PARTENAIRES



## LE TASKALFA PRO 15000C SE DÉCLINE AUSSI EN MONOCHROME

Le marché de l'impression noir et blanc est en déclin, cependant de nombreuses administrations conservent ce volume noir blanc pour leur production.

Le jet d'encre apporte des arguments forts sur l'environnement avec une encre à base d'eau et une consommation électrique jusqu'à 7 fois moins que le laser.

### A QUI S'ADRESSE EN PARTICULIER CETTE MACHINE ?

	EDUCATION
Applications types	- Livres d'examen - Books - Manuels de formation
PV mensuel moyen	De 150 000 à 1 000 000 pages en A4
Type de finition	Agrafage 1,2 points 100 feuilles Piqure à cheval jusqu'à 30 feuilles sans chute de productivité
Productivité	150ppm A4 ; 9 000 A4/heure
Durée de vie	60 000 000 A4 ou 7 ans

Pour en savoir plus, contactez :

**JULIEN TENIN**  
[julien.tenin@dfr.kyocera.com](mailto:julien.tenin@dfr.kyocera.com)

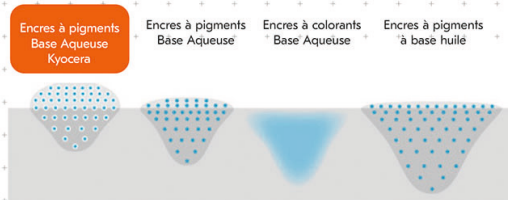


Le TASKalfa Pro 15000c - Configuration standard

## Le saviez-vous ?



L'imprimabilité est la capacité d'un papier à bien accueillir l'encre. Pour avoir une bonne imprimabilité, il doit être capable d'accepter l'encre et la garder. L'imprimabilité dépend du papier, de l'encre, mais aussi du procédé d'impression utilisé.



Caractéristiques	Encre pigmentée	Encre à base de colorant
Résistance à la lumière	Supérieure	Inférieure
Résistance à l'eau	Supérieure	Inférieure

Les encres à pigments contiennent des pigments, molécules d'origine organique, encapsulés dans une résine synthétique puis placés en suspension dans un liquide. Les molécules de ces pigments sont beaucoup plus grosses que celles des colorants et donc beaucoup plus résistantes à la lumière.



### DMS AUX ASSISES DU CSIESR



Cette année, Olivier Martineau, directeur commercial de DMS s'est déplacé sur la presqu'île de Giens pour participer aux Assises du CSIESR qui se déroulaient du 9 au 12 mai 2023 accompagné de Barbara BILLAC, directrice générale du Groupe Cap Monétique. Le CSIESR est une association de professionnels de l'Enseignement



Olivier Martineau, directeur commercial de DMS et Barbara BILLAC, directrice générale du Groupe Cap Monétique.

Supérieure et la Recherches qui a pour objectif de contribuer au développement du numérique au Sein de l'Éducation, de la Culture et de la Recherche.





# Les Infos de nos PARTENAIRES

## LA SOCIÉTÉ CYRÈS



Suite à une réunion interne, DMS a eu le plaisir de visiter le DataCenter de la société Cyrès, spécialisée dans l'infrastructure et l'externalisation des services IT à Tours. Captation des eaux de pluie, technologie de refroidissement de pointe et maîtrise énergétique sont les sujets principaux auxquels ils font face pour tendre vers des services performants et par-dessus tout éco-responsables.

Cette visite passionnante et stratégique fut l'occasion d'échanger sur plusieurs axes de développement et de réfléchir activement à une nouvelle ère éco-responsable pour notre société.

## PRINEO7 À L'UNIVERSITÉ FRANCHE COMTÉ



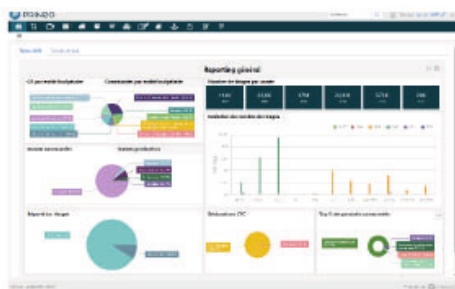
Ce trimestre se termine par la finalisation de l'intégration de Prineo7 à l'Université Franche Comté qui s'est parfaitement déroulé. Ils bénéficieront de notre nouvelle option, le tableau de bord dynamique personnalisé. Cet outil intégré au back office de Prineo permettra à l'imprimerie de compiler l'ensemble des données de

production nécessaires au pilotage et à la facturation de l'activité du service.

## LE TABLEAU DE BORD DYNAMIQUE

Cet outil d'analyse permet à un responsable de service d'accéder à toutes ses données de production, de traiter, de modéliser de manière dynamique et graphique toutes les commandes, travaux, produits, imputations budgétaires, CFC... au travers de ce tableau de bord. Il permet de gérer l'ensemble de l'activité de l'atelier avec agilité et rapidité.

- Permet de synthétiser, analyser toutes vos données
- Harmonisation de toutes les données de production
- Création des indicateurs de pilotages faciles à lire
- Partages / Exports Excel d'analyses illustrées pour les argumenter et les soutenir



Nous vous souhaitons à toutes et tous, un bel été.

Nos équipes techniques et commerciales se tiennent à votre disposition pour échanger autour de votre métier et de nos solutions/services avec plaisir et convivialité.

# RICOH imagine. change.

## L'ACTU MARCHÉ

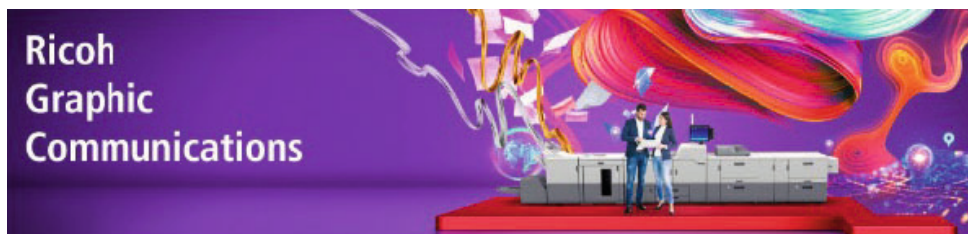
### SALON FESPA 2023 : UN GRAND SUCCÈS

Ricoh était présent à la plus grande exposition européenne d'impression numérique textile et grand format, la FESPA, qui s'est tenue à Munich du 23 au 26 mai dernier.

Les innovations Ricoh en matière d'impression textile ont été exposées dont la nouvelle solution d'impression directe sur polyester, qui répond aux besoins de personnalisation des vêtements de sport avec des couleurs étonnantes, ainsi qu'un nouveau système d'impression directe sur film bobine-bobine ultra-productif.

Ces innovations ont été mises en vedette grâce à un partenariat avec Fruit of the Loom et Russel Athletic, 2 fabricants de textiles réputés. Ricoh a offert aux visiteurs la possibilité de concevoir leur propre t-shirt à imprimer et d'assister à sa production en temps réel.

De plus, l'artiste Shinnosuke Uchida, connue pour ses peintures style manga, était présente pour customiser le stand Ricoh avec ses dessins.



La Fespa en image

Certains visiteurs ont pu repartir avec un t-shirt imprimé sur place avec ses visuels.

## RICOH'ACTU

### CAP SUR EVIAN !

Ricoh, partenaire de the Amundi Evian Championship

Cette année encore, pour sa 29<sup>ème</sup> édition, Ricoh est partenaire de The Amundi Evian Championship, l'un des cinq tournois du Grand Chelem de golf féminin.

Cette compétition, dont Ricoh partage les valeurs de performance, d'équité, et de convivialité, aura lieu du 27 au 30 juillet 2023 à l'Evian Resort Golf Club .



# Les Infos de nos PARTENAIRES

Pour couvrir les besoins en impression lors de cet événement et notamment l'impression de la gazette quotidienne en 4 000 exemplaires, Ricoh mettra à disposition des presses de production et des équipements multifonctions.

Retour en image sur l'édition 2022  
<https://urlz.fr/mvBb>



“ The Amundi Evian Championship est LE rendez-vous incontournable pour les fans de golf. Chaque année, les meilleures joueuses de la planète s'affrontent sur le parcours exceptionnel de l'Evian Resort, avec en ligne de mire, une place dans l'Histoire du golf ”

## FOCUS TECHNOLOGIE JET D'ENCRE

**Une nouvelle étude IDC cite Ricoh parmi les principaux fournisseurs mondiaux de presses jet d'encre haute vitesse**

Le rapport, intitulé « IDC MarketScape : Worldwide High-Speed Inkjet Press 2023 Vendor Assessment, (IDC MarketScape : évaluation 2023 des fournisseurs mondiaux de presses jet d'encre haute vitesse) a nommé Ricoh parmi les leaders mondiaux des solutions jet d'encre haute vitesse. Il a analysé les capacités technologiques de Ricoh, sa stratégie produit et R&D, ainsi que l'assistance et les services proposés. Il en conclut que « **tous les prestataires de services d'impression qui envisagent d'investir dans le jet d'encre haute vitesse devraient placer Ricoh sur leur liste de fournisseurs.** ».

IDC, premier fournisseur mondial d'informations et de données marché est reconnu pour ses évaluations rigoureuses et objectives des offres sur les marchés de l'industrie et des technologies (impression, téléphonie, ...).

### Les points clés de cette étude :

- › **L'association remarquable** de la qualité d'image et de la productivité des presses Ricoh avec l'assistance et l'accompagnement au client
- › **L'approche « client d'abord »** dans la conception même des presses en mode « plateforme » qui pérennise l'investissement des clients avec des mises à jour qui suivent l'évolution de leurs besoins
- › **Les développements produit (R&D)** faits en collaboration avec des prestataires de services d'impression, en considérant leurs besoins actuels et à venir. C'est le cas notamment de la RICOH ProTM Z75 qui a ainsi remporté le iF DESIGN AWARD 2023.
- › Les logiciels dernière génération, qui s'intègrent de façon optimale dans les environnements clients pour **automatiser et simplifier leur production**
- › La capacité de connecter une presse Ricoh avec des modules de finition ou des logiciels tiers pour créer un **écosystème complet** et aider les clients à rentabiliser le plus rapidement possible leur investissement.



## ZOOM SUR LA FORMATION BY RICOH

Le catalogue des formations Ricoh s'enrichit.

“ La formation est l'essence de tout succès ”

### Pourquoi la formation ?

- Gagner en productivité
- Réduire la gâche papier
- Accroître la satisfaction de vos utilisateurs internes
- Fidéliser vos collaborateurs en développant leurs compétences

Ricoh, en tant qu'organisme de formation, vous propose un catalogue complet de formations sur les matériels toner ou jet d'encre, les logiciels de production, ou encore la colorimétrie.

**La formation, pilier de l'Excellence de l'Expérience Clients by Ricoh**



Consultez le catalogue en ligne des formations RGC : <https://urlz.fr/mvN9>

## FOCUS DÉVELOPPEMENT D'ACTIVITÉ

Êtes-vous prêt à prendre une longueur d'avance avec le Direct Mail ?



Ricoh a créé un guide PDF exclusif qui vous révèle les secrets pour offrir à vos clients une communication différenciante avec le Direct Mail.

Découvrez des stratégies de communication uniques qui génèrent des résultats exceptionnels.

Incitez vos clients à communiquer avec des publipostages percutants qui attireront l'attention des clients finaux et entraîneront des réactions de contact ou d'achat de leur part.

Téléchargez notre guide gratuit dès à présent pour bénéficier de ces conseils précieux : <https://urlz.fr/mvPd>

En investissant quelques minutes de votre temps, vous pourrez repousser les limites de la communication traditionnelle et fidéliser vos clients avec des campagnes de publipostage efficaces.

Si vous avez des questions ou souhaitez en savoir plus sur le Direct Mail, n'hésitez pas à nous contacter : [bruno.archambeau@ricoh.fr](mailto:bruno.archambeau@ricoh.fr)

## CAS CLIENT INPRESSCO

INPRESSCO, l'imprimeur-créateur situé à Aix-les-bains, vient d'ajouter une deuxième presse numérique couleur à son parc, la **Ricoh Pro 9200**, complétant ainsi la presse numérique **Ricoh Pro C7200x** déjà en production dans l'atelier.

Ce sont les fonctionnalités créatives de la Pro C7200x avec son 5<sup>ème</sup> groupe couleur qui avaient séduit Nicolas Bompois et c'est la très grande polyvalence des supports de la Pro C9200 qui l'a convaincu de renouveler sa confiance envers Ricoh via notre partenaire @Groupe Miclo – LGEN – Filmedia.

Ces 2 presses complémentaires vont permettre à iNPRESSCO de :

- **Proposer encore plus de valeur ajoutée à leurs clients grâce aux toners or et argent de la Pro C7200x**
- **Diversifier leur offre de services avec des papiers de créa innovants**



# Les Infos de nos PARTENAIRES

- Se différencier en proposant un rendu mat proche de l'offset ainsi que des impressions directement sur pelliculage

Polyvalentes, flexibles et performantes, les presses Ricoh sont des outils indispensables pour accompagner la croissance de INPRESSCO.

Un grand merci à Nicolas Bompois, gérant, et à toute l'équipe de INPRESSCO pour leur confiance et leur fidélité renouvelées.

De g. à d. sur la photo : Franck - opérateur et Cédric - graphiste

#INPRESSCO #ImpressionNumérique #ValeurAjoutée #Différenciation #RicoFrance

Pour plus d'informations, n'hésitez pas à nous contacter à l'adresse mail suivante :

nathalie.maneau@ricoh.fr  
ou  
Bruno.archambeau@ricoh.fr



## NOUVELLE INTERFACE ADMINISTRATEUR

### NEW Gespage V9



Nous avons le plaisir de vous annoncer la sortie de la nouvelle version 9 de la solution Gespage qui inclut les nouveautés suivantes :

- › Refonte complète de l'interface administrateur
  - Charte graphique en phase avec les avancées technologiques
  - Arborescence qui facilite la navigation
  - Interface Responsive Design
- › Gestion optimisée des réseaux administratifs et éducatifs
  - Nouvelle notion d'imprimante qui permet de regrouper sur un même eTerminal les impressions issues de queues d'impressions installées sur plusieurs serveurs.

## NOUVELLE APPLICATION MOBILE

Suite à cette nouvelle version, nous présentons également une nouvelle application mobile intuitive et moderne permettant de :

- › Libérer ses impressions sur n'importe quelle imprimante depuis l'application mobile.

The screenshot shows the Gespage administrator interface with several sections:

- COCKPIT**: Overview of printer status and usage.
- TOP CLASSEMENT**: Bar chart showing volume by department.
- IMPACT ENVIRONNEMENTAL**: Metrics for environmental impact like CO2 and energy.
- DIAGRAMMES COMPARATIFS**: Pie chart showing printer usage distribution.
- EVOLUTION DES FLUX D'IMPRESSION**: Line graph showing print volume trends.
- ALERTES IMPRIMANTE**: Table of printer alerts with columns for Name, Category, and Status.
- JOURNAL DES ÉVÉNEMENTS**: Log of system events with columns for Date, Source, and Message.
- DÉPENSES**: Summary of costs by printer and department.
- VOLUME**: Summary of print volume by printer and department.
- COMPTEURS**: Summary of printer counts.
- Settings sidebar**: Includes options for mobile printing, profiles, scan, and advanced settings.

- › Scanner un document depuis l'application mobile.
- › Suivre son impact écologique

Nous vous informons d'ores et déjà de l'arrivée de la version SAAS de Gespage Stratus que nous vous présenterons dans la prochaine Ruglettre de cet automne.



Gespage vous permet également de gérer les utilisateurs de ces points d'impression.

- Suivi des documents imprimés avec traçabilité de l'utilisateur



# Les Infos de nos PARTENAIRES

- Soumission des documents en mobilité
- Gestion des quotas
- Suivi des paiements

Cartadis est l'éditeur français de la solution Gespage. Gespage permet de sécuriser les impressions pour les services administratifs de

l'Université et permet le paiement des copies et impressions des étudiants via leur carte et porte-Monnaie IZILY du CROUS.

### Informations et contacts :

Nous vous invitons à remonter toutes vos demandes et questions à :

### OLIVIER DUPONT

[o.dupont@cartadis.com](mailto:o.dupont@cartadis.com)  
ou au 01 48 77 40 60

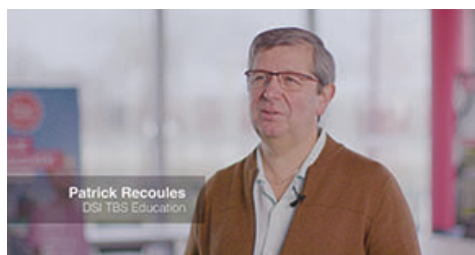
Nos sites internet sont accessibles via ces liens :

- Cartadis - <https://www.cartadis.com/fr/>
- Gespage - <https://www.gespage.fr>

# EPSON®

EXCEED YOUR VISION

## TBS EDUCATION



Patrick RECOULES, DSI TBS Education

TBS Education est un établissement d'enseignement supérieur, fondé en 1903. Avec ses 4 campus, situés à Toulouse, Paris, mais aussi à Barcelone et Casablanca, l'école dispose d'une importante dimension internationale. Elle propose des parcours d'excellence aux 5 600 étudiants en formation initiale et 2 000 cadres et dirigeants en formation continue. TBS Education appartient au cercle très fermé des écoles titulaires de la triple accréditation AACSB/EQUIS/AMBA et est classée parmi les meilleures business schools européennes.

Tournée vers les secteurs en devenir, l'école a développé trois centres d'excellence : le premier dédié à l'intelligence artificielle et à la data analyse, le deuxième à la mobilité et à l'aérospatiale et le troisième à la responsabilité sociétale des entreprises et au développement durable.



TBS Education a entériné un projet de dématérialisation il y a plusieurs années, afin de répondre à deux enjeux principaux.

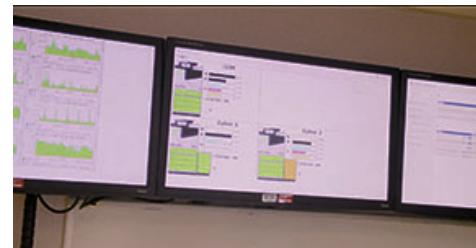
Tout d'abord, un enjeu de Responsabilité sociétale et de développement durable. École engagée, TBS est détentrice du [label DD&RS](#) (Développe-



ment Durable et de la Responsabilité Sociétale), et est mobilisée depuis 2007 dans les champs du développement durable et de la responsabilité sociétale des entreprises. Devenue société à mission en 2021, leur raison d'être traduit leurs engagements sociaux, sociétaux et environnementaux pour contribuer à une économie plus soutenable et responsable de manière à être au service d'une société positive. Puis, un deuxième enjeu, cette fois-ci d'ordre économique, avec pour objectif de rationaliser le nombre de points d'impression. En effet, pour servir ses étudiants, collaborateurs et corps professoral, TBS Education disposait de plus de 200 points d'impression à technologie laser de proximité (placés sur les bureaux).

TBS Education s'est donc équipé d'imprimantes Epson Jet d'Encre Professionnel Zéro Chaleur : 25 modèles WorkForce Entreprise (WF-C20590 (24) / WF-C21000 (1)) déployées en mode départemental et 17 RIPS A3 (16 WF-C869R / 1 WF-C878R) déployées en mode groupe de travail, soutenues par l'offre de service Epson Print Performance, réduisant ainsi leur parc à environ 80 imprimantes, pour réaliser à la fois des gains financiers mais aussi des gains environnementaux.

Grâce à la technologie Jet d'Encre Professionnel Zéro Chaleur d'Epson, TBS Education a réduit la consommation d'électricité de son parc d'imprimantes, un point d'autant plus important à mesure que le coût de l'énergie ne cesse de croître depuis ses 5 dernières années.



Cette baisse de la consommation électrique a également entraîné des impacts positifs sur les émissions de gaz à effet de serre. Comme le souligne M. Patrick Recoules, DSI TBS Education : « Avec les statistiques et les abaques qu'on a eus, là aussi, on est sur un gain qui dépasse les 60, voire peut-être 70 % ».

Enfin, les imprimantes Epson ont apporté plus de performance technique à TBS éducation. Les équipements, entièrement pilotables, ont été complétés par un programme informatique développé en interne : grâce aux capteurs des points d'impression, l'école a mis sur pied un tableau de bord permettant de suivre la disponibilité des imprimantes et leurs éventuelles pannes.

Tous ces éléments concourent à une offre de service à plus grande valeur ajoutée pour TBS Education et les utilisateurs des points d'impression.



# Les Infos de nos PARTENAIRES

# xerox™

## XEROX PARTAGE L'EXPÉRIENCE DE SES CLIENTS DANS LA REVUE CARACTÈRE

**« LES PERFORMANCES ET FONCTIONNALITÉS DE LA PRESSE IRIDESSE MAIS ÉGALEMENT LES SERVICES COMPLÉMENTAIRES PROPOSÉS ONT FAVORISÉ LA DÉCISION EN FAVEUR DE XEROX » !**

Cottet Imprimeur, fondé en 1977, propose tous types de services d'impression à plus de mille clients actifs avec une équipe de sept personnes. Après des débuts dans la typographie avant de se tourner vers l'offset, l'entreprise est passée à l'impression numérique tous supports avec environ 150 000 tirages par mois.

En 2022, il est apparu nécessaire de remplacer un matériel en fin de vie.

Le cahier des charges et les offres du marché ont amené la direction vers la Xerox Iridesse toutes options. Les performances et fonctionnalités de la presse mais également les services complémentaires proposés et un contrat, moins onéreux que le précédent, ont favorisé la décision en faveur de Xerox.

### Multiplication des solutions proposées aux clients

La Xerox Iridesse et ses six couleurs en un seul passage ont multiplié les solutions proposées aux clients : tant pour les impressions traditionnelles ou les faire-part que pour les documents sécurisés comme les codes promotionnels pour la distribution !

Le choix d'encre rend même possible la production de couvertures de livres avec **aplats or ou argent**. De plus, il n'y a ni purge, ni perte au moment des changements de couleurs d'embellissement.



L'avantage par rapport à l'offset est évident, pour les petites séries mais aussi pour beaucoup de gros volumes.

Découvrez ce que l'Iridesse peut vous apporter sur [xerox.fr/creative](https://xerox.fr/creative)



Une rapidité d'impression supérieure à la précédente machine permet de réaliser plus de commandes, de proposer de nouvelles applications comme bannières et enveloppes personnalisées mais aussi de servir de nouveaux clients sur des marchés qui n'étaient pas encore exploités. **Quelques mois après son installation, la Xerox Iridesse absorbe déjà 90 % des volumes de l'imprimerie.**

*« Plus rapide, plus simple et plus économique à utiliser, avec un service performant font de notre Xerox Iridesse un atout majeur sur un marché ultra compétitif. »*

Romain Cottet, co-gérant Cottet Imprimeur

## XEROX PARTAGE L'EXPÉRIENCE DE SES CLIENTS

**MICRO LYNX PRIX SPÉCIAL DU JURY DES XEROX CREATIVE AWARDS AVEC XEROX IRIDESSE**



Fondée en 1988, Micro Lynx a commencé ses activités dans la photogravure avant de se tourner vers la PAO avant d'intégrer des services d'imprimerie numérique puis offset. Aujourd'hui, le portefeuille d'impression numérique est complété par des services annexes (création graphique, routage, etc.). L'entreprise a également développé le concept Agent Paper, des boutiques qui proposent des objets de décoration à base de papier pour particuliers et professionnels. L'équipe se compose aujourd'hui d'une trentaine de personnes.

Déjà lauréat l'année dernière avec une carte de vœux origami en forme de chat, **Micro Lynx** participait pour la seconde fois aux Xerox Creative Awards et a été récompensé cette année par le **Prix Spécial du Jury** pour un concept mariant les différentes fonctionnalités de l'Iridesse.

### LE PROJET, DÉVELOPPÉ EN INTERNE PAR MICRO LYNX !

Il a été réalisé sur la presse Xerox Iridesse de l'entreprise. L'idée était de démontrer aux futurs clients la multitude de possibilités proposées par l'imprimante. **Combinant déclinaison de couleurs, toners blanc, fluos, or et argent ainsi que du vernis sur un papier demi-mat 350 g avec pelliculage brillant recto verso et du papier teinté masse noir, le concept peut être décliné à l'infini et imprimé en une seule fois, permettant de gagner un temps précieux sur la production et évitant ainsi une perte de précision due aux passes multiples.**

### CLIENT XEROX DEPUIS 30 ANS !

Micro Lynx a commencé sa collaboration avec une machine à bobine. Les excellents rapports entretenus avec l'équipe de vente et les services proposés ont permis l'évolution du parc au fur et à mesure des années en fonction de l'évolution des besoins et des développements technologiques.



L'augmentation des demandes d'impression en données variables et d'ennoblissement spécifiques, en particulier or et argent sur des petites séries, trop réduites pour l'offset, a guidé le choix vers la presse de production Xerox Iridesse pour répondre à ces nouveaux besoins.

### DES PERFORMANCES REMARQUABLES !

L'excellente qualité de ses blancs permet d'imprimer sur des papiers foncés de différents grammages, offrant d'autant plus de possibilités créatives aux clients. En outre, la gamme de couleurs, des classiques aux fluos, ajoute encore aux combinaisons. Enfin, la variété des supports acceptés élargit les choix, que ce soit papiers fins ou épais, recyclés, ou enveloppes. Toutes ces fonctionnalités combinées au traitement des données variables permettent des réalisations de haute qualité en très peu de temps avec une satisfaction client en augmentation. Cela a également permis d'adresser plus facilement une clientèle plus haut de gamme, demandeuse de créations originales et personnalisées.





# Les Infos de nos PARTENAIRES

« La polyvalence et la fiabilité de la Xerox Iridesse en impression comme en ennoblement sont des avantages qui nous permettent d'assurer un flux de production en continu en petites ou grandes séries »

Olivier Venien, Directeur Micro Lynx

## NOUVELLE CAMPAGNE DE MARQUE XEROX

**XEROX A RÉCEMMENT LANCÉ SA NOUVELLE CAMPAGNE DE COMMUNICATION INTITULÉE « WE MAKE WORK, WORK » QUE L'ON PEUT TRADUIRE PAR LE SLOGAN « NOUS RENDONS LE TRAVAIL EFFICACE ».**

Cette campagne est considérée comme la plus marquante de l'histoire récente de l'entreprise, car elle met en avant la gamme exhaustive des solutions proposées par Xerox pour relever les défis du milieu de travail contemporain.

### LE TRAVAIL HYBRIDE ET À DISTANCE, UNE NOUVELLE NORME À APPRÉHENDER

La « valeur travail » est aujourd'hui fortement remise en question et de nombreux salariés veillent à mieux équilibrer leur carrière professionnelle et leur vie personnelle.

**Steve Bandrowczak**, Directeur Général de Xerox, a mis l'accent sur le stress qui pèse sur les travailleurs de tous les secteurs en raison des défis posés par l'environnement de travail actuel, qu'il s'agisse de la gestion des données non structurées ou de la pression constante pour faire plus avec moins. D'après lui, il est impératif pour les entreprises de **tirer parti de la technologie et de l'automatisation afin de stimuler la productivité et l'engagement de leurs employés.**



## PRODUCTIVE PRINTING

### RISO & LE TOUR DE FRANCE

Le Tour de France est l'un des événements sportifs les plus suivis au monde. Depuis plusieurs années, RISO équipe le camion qui accueille un service de reprographie itinérant, présent à chacune des étapes du Tour. Les solutions jet d'encre haute performance de RISO permettent de produire les communiqués des résultats de

**LES CHANGEMENTS SUR LE MARCHÉ DU TRAVAIL**

**ONT UN IMPACT SUR DES ENTREPRISES COMME LA VÔTRE !**

Sources  
<sup>1</sup> 2021 Cyber Security Statistics ;  
<sup>2</sup> McKinsey 1/4/2021 Business Trends ;  
<sup>3</sup> McKinsey 9/23/2020 ;  
<sup>4</sup> Deloitte 2021 Climate Check Report.

**La transformation numérique a un impact** bien au-delà de la simple préservation de l'environnement. Elle apporte une plus grande efficacité dû notamment à une meilleure gestion du temps entre le travail et les autres aspects de la vie, tels que les loisirs, la famille, le repos et les soins personnels.

« La marque Xerox est connue en tant que premier fournisseur de technologie d'impression, mais les gens, notamment la prochaine génération de décideurs, ne sont pas encore conscients de toute l'étendue de nos offres de technologie pour l'environnement du travail » a déclaré **Deena LaMarque Piquion**, directrice marketing monde de Xerox.

### UNE CAMPAGNE AUDACIEUSE REPOSITIONNANT LA MARQUE XEROX AU CŒUR DE L'ÈRE DU TRAVAIL NUMÉRIQUE

La campagne « We make work, work » a été lancée aux États-Unis avec des vidéos sur les services numériques et de streaming, ainsi que des podcasts, des publicités dans le New York Times - versions papier et digitale, complétées par une campagne régionale de panneaux d'affi-



#### CYBERSÉCURITÉ

Les activités de cybercriminalité affectant les entreprises ont augmenté de plus de 600 %.<sup>1</sup>



#### ENVIRONNEMENT DE TRAVAIL HYBRIDE

Plus de 50 % des employés veulent que les entreprises mettent en œuvre des modèles de travail plus souples.<sup>2</sup>



#### ADAPTATION ET FORMATION AUX NOUVELLES TECHNOLOGIES

Les 2/3 des entreprises augmentent leurs investissements en matière d'automatisation et d'intelligence artificielle.<sup>3</sup>



#### RESPONSABILITÉ SOCIALE DES ENTREPRISES

Le changement climatique et les phénomènes météo extrêmes ont un impact direct sur 70 % de tous les secteurs économiques du monde entier.<sup>4</sup>

chage dans la région métropolitaine de New York, dont les aéroports La Guardia et JFK, ainsi que la Nasdaq Tower.

Les clients et les employés ne travaillent pas avec une entreprise uniquement pour ses produits ou ses services. **Ils recherchent quelque chose de plus profond, un lien, un sens de l'objectif commun.** De sa création à sa reconnaissance mondiale, Xerox a démontré que l'image de marque va au-delà de la simple publicité ou d'un clip vidéo accrocheur.

**Une marque forte favorise la confiance, la loyauté et les relations durables.**





# Les Infos de nos PARTENAIRES

l'épreuve qui sont ensuite diffusés aux médias ainsi qu'aux organisateurs de la compétition.

La rapidité et la fiabilité d'impression sont essentielles pour assurer le bon fonctionnement du Tour de France. Pour que les classements soient approuvés, les résultats doivent être imprimés et le temps est compté. Les informations doivent être transmises très rapidement pour que les

médias puissent rédiger leurs articles et que les sportifs puissent préparer la course du lendemain.

Les imprimantes de production de RISO sont parfaitement adaptées pour cet événement. Elles résistent au transport, aux variations de température et d'hydrométrie. Elles consomment peu d'énergie : s'il n'est pas possible de se connecter

au réseau d'électricité local, deux onduleurs de la taille d'une tour de PC peuvent faire fonctionner le matériel. Et s'il pleut, aucun problème d'encre qui coule, les commentateurs peuvent sortir les communiqués sans problème car l'encre de RISO pénètre les fibres du papier !



## QUELLE EST LA MEILLEURE FAÇON DE DÉPLOYER DES IMPRIMANTES ?

Depuis la nuit des temps - ou du moins depuis l'invention de l'impression - trouver la meilleure façon de déployer les imprimantes signifiait disposer d'une solution différente en fonction de vos systèmes d'exploitation - Group Policies pour Windows, Workgroup Manager pour les Macs.

Cela signifiait également accepter que la plupart des appels au service d'assistance informatique commenceraient par la question suivante : « Euh, comment imprimer ? ».

**Ces problèmes ont définitivement disparu grâce à une astuce technique mise au point par les ingénieurs de PaperCut.**

**La meilleure façon de déployer des imprimantes (partie 1) Avec PaperCut MF ou PaperCut NG**



**Print Deploy automatise la livraison des files d'attente d'impression à vos utilisateurs. Et ce, de la manière la plus logique qui soit.**

1. Vous mettez en place un ordinateur de référence permanent (une machine virtuelle est parfaite).
2. Téléchargez l'outil de clonage Print Deploy sur l'ordinateur.
3. Configurez vos files d'attente d'impression comme vous le souhaitez (recto-verso, noir et blanc, etc.).

4. Clonez les files d'attente d'impression en utilisant les pilotes d'impression les plus récents (testés).
5. Créez des groupes d'utilisateurs (ou même des zones)
6. Déployez les files d'attente d'impression à vos utilisateurs sur Mac, Windows, Chromebooks et plus encore en appuyant sur un bouton (ok, le clic d'un lien).

Et c'est ainsi que vos utilisateurs disposent des files d'attente d'impression dont ils ont besoin pour imprimer à différents endroits de votre lieu de travail. Vos nouveaux ordinateurs sont prêts à imprimer dès le premier jour. Les bonnes files d'attente d'impression apparaissent sur les bons ordinateurs pour les bonnes imprimantes, à chaque fois.

**La meilleure façon de déployer des imprimantes (partie 2) Avec PaperCut Hive**

Il se peut que vous envisagiez d'opter à 100 % pour le cloud sur votre lieu de travail et de dire adieu à votre infrastructure de serveurs physiques.

Il se trouve que nos solutions de gestion d'impression Cloud PaperCut Hive (la solution Cloud sophistiquée et intégrée) intègre le déploiement de la file d'attente d'impression. Il est littéralement géré au sein du logiciel.

PaperCut Hive analyse votre environnement d'impression à la recherche d'imprimantes disponibles et installe une file d'attente d'impression unique (« PaperCut Printer ») sur les appareils de vos utilisateurs afin de permettre à n'importe quel utilisateur d'imprimer en toute sécurité sur n'importe quelle imprimante de votre réseau, sans avoir à gérer quoi que ce soit. Comme par magie.

C'est la meilleure façon de déployer des files d'attente d'impression, des pilotes et des imprimantes avec PaperCut, que votre environnement de travail soit 100 % cloud ou que vous disposiez de vos propres serveurs d'impression.

**Vous souhaitez en savoir plus sur notre solution de gestion d'impression PaperCut ?**

Rendez-vous sur notre page : <https://urlz.fr/myH7>

contactez-nous sur notre formulaire de contact : <https://urlz.fr/myH4> ou par téléphone au 01 69 35 46 46.

**SÉBASTIEN CRÉNO**  
President | MarketCom leader | Co-founder



# Les Infos de nos PARTENAIRES



A la date de parution de cette RUG Lettre, nous voici à la veille des congés d'été qui seront pour tous l'occasion de se ressourcer.

Nous vous présentons quelques nouveautés que certains d'entre vous découvrirons à la rentrée scolaire directement sur leur application EasyRepro.

La présentation du suivi et du traitement des demandes est en cours d'évolution visuelle, ce qui nous permet déjà de présenter les demandes récurrentes de façon plus adaptée.

Le module de préparation des impressions s'est enrichi de nouvelles possibilités d'imposition, comme la répétition avec inversion des faces ou l'imposition empilée.

## DEMANDES RÉCURRENTES

Les demandes récurrentes sont par nature des travaux qui reviennent régulièrement et que l'on doit pouvoir retrouver très facilement. C'est complémentaire à la possibilité de pouvoir « refaire une demande identique » à partir d'une demande existante.

La création d'une demande récurrente se fait sur la base d'une demande déjà existante, clôturée ou non. Elle lui est analogue en tous points.

Les demandes récurrentes sont regroupées dans un espace de présentation dédié, dont l'accès est proposé directement depuis la page de présentation des différents bons de soumission.



Le passage de la commande se fait simplement en cliquant sur l'icône panier, puis en précisant le nombre d'exemplaires souhaité (si différent de celui pré-enregistré).

La présentation de la liste des demandes récurrentes a été simplifiée, pour ne proposer que le visuel du document. Les informations essentielles de l'impression s'affichent au survol. L'accès à l'ensemble des informations de la demande se fait en modifiant le mode d'affichage.

## FEUILLES D'IMPOSITION

Le module d'imposition permet de préparer les documents pour leur impression automatisée. L'imposition va formater le fichier PDF d'origine (par exemple du format A4) au format fini (ex vers A6), avec répétition sur le format du support d'impression (ex sur A3, ou SRA3 si il y a des fonds perdus). Ce module permet d'imposer à l'identique, en assemblé ou en livret, avec ou sans fonds perdus, avec création des traits de coupe.

De nouvelles feuilles d'imposition ont été créées en standard dans ce module de préparation des impressions.

La première évolution concerne les impositions **à l'identique avec inversion des faces**. Cette méthode permet d'obtenir que toutes les pages du document soient coupées sur le même bord de présentation.



Une nouvelle série d'imposition a été créée. Il s'agit de l'imposition empilée, très utilisée pour faciliter l'empilage après la coupe. Ce type d'imposition est pertinent pour imprimer des séries numérotées comme des tickets, ou tout simplement lorsque le demandeur ne souhaite qu'un

seul exemplaire d'un document, par exemple au format A6.

Pour un document de 40 pages, l'application va imposer sur la première page, les pages 1, 11, 21 et 31, puis sur la seconde page, les pages 2, 12, 22 et 32, etc. Après impression, il suffit de découper les feuilles, puis de rempiler les paquets les uns sur les autres.

Le module de gestion des feuilles d'imposition permet de créer ses propres modèles d'imposition, simple pour des badges, cartes de visite, tickets, ou très technique par exemple pour un livret fini 210 par 230 mm, avec fond perdu de 10 mm et traits de coupe de 5 mm, sur support papier 320 par 260 mm (le module de finition n'acceptant pas un format SRA3 avec autant de bords de découpe).



### Empiler par 4

De la part de toute l'équipe FLO Système, nous vous souhaitons chaleureusement un joyeux été, moment de libération pour certains ou de réflexion pour d'autres.

« La vacance des grandes valeurs fait la valeur des grandes vacances. Henri Weber. »

**CHRISTIAN DEMON**

christian.demon@easyrepro.com