

Les Infos de nos PARTENAIRES



DMS AUX ASSISES DU CSIESR



Cette année, Olivier Martineau, directeur commercial de DMS s'est déplacé sur la presqu'île de Giens pour participer aux Assises du CSIESR qui se déroulaient du 9 au 12 mai 2023 accompagné de Barbara BILLAC, directrice générale du Groupe Cap Monétique. Le CSIESR est une association de professionnels de l'Enseignement



Olivier Martineau, directeur commercial de DMS et Barbara BILLAC, directrice générale du Groupe Cap Monétique.

Supérieure et la Recherches qui a pour objectif de contribuer au développement du numé-

rique au Sein de l'Education, de la Culture et de la Recherche.

LA SOCIÉTÉ CYRÈS



Suite à une réunion interne, DMS a eu le plaisir de visiter le DataCenter de la société Cyrès, spécialisée dans l'infrastructure et l'externalisation des services IT à Tours. Captation des eaux de pluie, technologie de refroidissement de pointe et maîtrise énergétique sont les sujets principaux auxquels ils font face pour tendre vers des services performants et par-dessus tout éco-responsables.

Cette visite passionnante et stratégique fut l'occasion d'échanger sur plusieurs axes de développement et de réfléchir activement à une nouvelle ère éco-responsable pour notre société.

PRINEO7 À L'UNIVERSITÉ FRANCHE COMTÉ



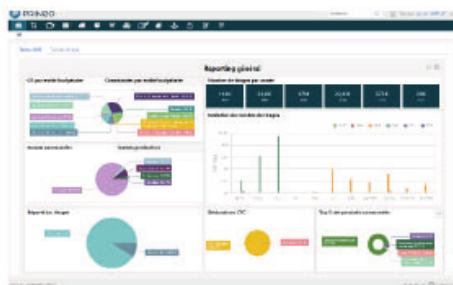
Ce trimestre se termine par la finalisation de l'intégration de Prineo7 à l'Université Franche Comté qui s'est parfaitement déroulé. Ils bénéficieront de notre nouvelle option, le tableau de bord dynamique personnalisé. Cet outil intégré au back office de Prineo permettra à l'imprimerie de compiler l'ensemble des données de

production nécessaires au pilotage et à la facturation de l'activité du service.

LE TABLEAU DE BORD DYNAMIQUE

Cet outil d'analyse permet à un responsable de service d'accéder à toutes ses données de production, de traiter, de modéliser de manière dynamique et graphique toutes les commandes, travaux, produits, imputations budgétaires, CFC... au travers de ce tableau de bord. Il permet de gérer l'ensemble de l'activité de l'atelier avec agilité et rapidité.

- Permet de synthétiser, analyser toutes vos données
- Harmonisation de toutes les données de production
- Création des indicateurs de pilotages faciles à lire
- Partages / Exports Excel d'analyses illustrées pour les argumenter et les soutenir



Nous vous souhaitons à toutes et tous, un bel été.

Nos équipes techniques et commerciales se tiennent à votre disposition pour échanger autour de votre métier et de nos solutions/services avec plaisir et convivialité.