

Les membres du Conseil d'Administration 2023 / AG 2022 LILLE

Karine Bernard
Marie-Christine Betsch
Nicolas Bigotte
Philippe Cantinol
Toufik Chafei
Jean-François Clément
Sébastien Corvaisier
Cécile Dybek
Ralf Hertel
Jean-Luc Hoppe
Patrick Huber
Hieu Huynh Trong Adam
Renzo Iacazzi
Stéphanie Lebaudy
Nicolas Luppino
Dominique Matile
Rodolphe Millet
Jean-Louis Paduano
Pierre Pausicles
Emmanuel Penarroyas
Christian Thibault

Le Bureau 2023

Président : Renzo Iacazzi
Président d'honneur : Daniel Mons
Vice-président : Jean-François Clément
Trésorier : Patrick Huber
Trésorière adjointe : Dominique Matile
Secrétaire : Ralf Hertel
Secrétaire adjoint : Emmanuel Penarroyas

Chargés de mission

Relations avec le Ministère :
Jean-François Clément
Renzo Iacazzi
Visite des sites et des salons :
Jacky Le Reste
Jean-François Clément
Nicolas Luppino
Relations avec les partenaires :
Sébastien Corvaisier
Cécile Okrsejski
Communication / Web :
Denis Caron
Ralf Hertel
Jacky Le Reste
Rodolphe Millet
Jean-Louis Paduano
Emmanuel Penarroyas

Référents techniques

Partenaires
Sébastien Corvaisier
Solutions logicielles
Rodolphe Millet
Supports imprimables
Nicolas Bigotte
Référente impression grand format
Frédérique Horreaux
Référente marchés publics
Cécile Dybek
Matériels de finition
Magalie Nardin

Les contacts du RUG

Site de l'association :
www.rug-asso.fr
Contactez les membres du bureau :
bureau-rug@googlegroups.com
Contactez les membres du CA :
ca-rug@googlegroups.com
Poser une question au réseau :
ruginfo@rug-asso.fr

CHÈRES ET CHERS MEMBRES ET PARTENAIRES,

*Depuis la mi-avril la douceur est bien là, mais restons vigilants jusqu'au moment précis de l'année où la circulation atmosphérique hivernale s'achève avec les dernières descentes d'air de froid polaire. « **Saint Mamert, Saint Pancrace et Saint Servais** » sont en effet les saints de glace qui s'évalent chaque année du 11 au 13 mai.*

Malgré son lot de jours fériés, la RugLettre de ce printemps montre bien que cette période reflète une nouvelle émergence d'innovations et de nouveautés. Qu'il s'agisse de presses numériques, de solutions informatiques, ou encore de la tenue de salons professionnels internationaux (Munich, Genève, etc...), cette période est le parfait reflet du dynamisme de notre secteur d'activité.

*Chers partenaires, grâce à un espace dédié sur notre site internet et à la large diffusion de nos RugLettres nous vous assurons un relai idéal de l'information, à la fois auprès de nos membres mais également auprès de nos institutions. C'est pour maintenir cet élan de communication au niveau organisationnel et structurel, que l'équipe de direction du réseau a décidé de se réunir le **jeudi 22 juin 2023 au CNAM de Paris** afin d'aborder les événements à venir et plus particulièrement l'organisation de notre assemblée générale du **11 au 13 octobre 2023**.*

Il ne me reste plus qu'à vous souhaiter un printemps doux et fleuri.

Amicalement

RENZO IACAZZI

Président
Réseau Universitaire Gutenberg



Les Infos de nos PARTENAIRES

Adhésion 2023

Pour votre adhésion (ou réadhésion) téléchargez le formulaire sur le site dans la rubrique « Adhésion ». Le tarif de l'adhésion, valable une année civile, est de 15 €.

Renvoyez formulaire et chèque au trésorier du RUG (coordonnées figurant dans le formulaire).

Une fois votre (ré)adhésion enregistrée auprès du Trésorier, et si vous n'en étiez pas déjà en possession, vos identifiants pour la connexion sur le site vous seront communiqués.

Trombinoscope des membres du CA

Si ce n'est pas déjà fait, merci de bien vouloir fournir une photo pour la mise à jour du trombinoscope sur le site du RUG.

Envoyez votre dédicace aux chargés web du RUG : webmaster@rug-asso.fr

Identité visuelle

Tout courrier écrit sous le nom de l'association doit être systématiquement accompagné de son logo [à télécharger sur le site] et être validé par le président.

OURS

Directeur de publication : Renzo Iacazzi
Rédaction : Les chargés de mission Communication / Web et les partenaires...

Conception et mise en page : Les chargés de mission Communication / Web
Date de publication : Mai 2023

Réseau Universitaire Gutenberg
32 Rue des Cygnes,
67800 Hoenheim
www.rug-asso.fr



EPSON OPTIMISATION TOOL : L'OUTIL D'OPTIMISATION ENERGETIQUE ET RESPONSABLE DES PARCS D'IMPRESSIONS

Levallois-Perret, le 13 mars 2022 – Epson a annoncé le lancement de son calculateur d'optimisation énergétique des parcs d'impression : Optimisation Tool. Destiné aux revendeurs et intégrateurs des solutions bureautiques de la marque, il permet de mesurer les coûts et la performance énergétique des parcs d'impression installés, et démontre les économies réalisables grâce aux équipements Jet d'Encre Professionnel Zéro Chaleur d'Epson face à l'impression laser.

L'outil est basé sur les données techniques de tous les modèles du marché, et prend en compte de manière fine les usages des parcs d'impression de chaque entreprise (machines déployées de toutes marques, nombre d'impressions réalisées, débit de consommables etc.). L'Optimisation Tool permet aux partenaires d'établir un bilan économique et énergétique de l'existant. La puissance de cet outil réside dans sa capacité à calculer les optimisations possibles sur cette base de parc installé : Optimisation Tool délivre un rapport qui quantifie de manière précise et personnalisée les améliorations de productivité, d'émissions de déchets, d'émissions de CO2 atteignables en tirant parti des solutions Jet d'Encre Professionnel d'Epson. Tous ces gains sont ensuite traduits en montants financiers.



Louis Bernard

« Nous avons tous un rôle à jouer pour réduire notre impact environnemental. L'Optimisation Report Tool apporte à nos partenaires une vision claire des répercussions économiques et environnementales générées par leurs parcs de copieurs, pour les leur démontrer, l'outil les calcule précisément et prouve combien l'impression Jet d'Encre Epson Zéro Chaleur est LA technologie qui aidera leurs clients à réduire leur impact environnemental en réalisant des économies substantielles à long terme. Avec l'apport de cette expertise nouvelle, le calculateur est un levier de valeur ajoutée unique pour les clients finaux. Il apporte à nos partenaires une puissance de conseil inégalée, pour toujours plus de valeur ajoutée dans l'accompagnement du développement des clients finaux », indique Louis Bernard, Directeur de la division Office Printing chez Epson France.

Très simple à prendre en main, Optimisation Tool se configure en quelques clics. Des menus déroulants permettent de sélectionner les modèles installés et leur utilisation, tandis que d'autres données, tel le coût du kWh sont préremplies. Ces dernières peuvent être modifiées directement par le partenaire selon les évolutions de marché. Optimisation Tool produit alors un rapport complet, d'une vingtaine de pages, qui analyse l'existant et établit des tableaux comparatifs des gains pouvant être réalisés sur les critères évalués.

Optimisation Tool est disponible dès aujourd'hui depuis le portail Partenaires Epson.

À PROPOS D'EPSON

Epson est un leader technologique mondial agissant en entreprise citoyenne qui grandit dans le respect des communautés parmi lesquelles elle opère. Pour y parvenir, Epson



	DM Financial	Pharmacy Store	Mallow Credit Union	Clan O'Carroll Solicitors	Total / Moyenne
Économies de CO₂	4 957,07 Kg 79,4 %	5 237,17 Kg 97,74 %	1 595,74 Kg 92,02 %	4 254,89 Kg 88,87 %	16 044,87 Kg 89,5 %
Autonomie des consommables	68 25,56 %	563 98,77 %	2109 76,5 %	35 25,93 %	2 775 56,69 %
Gains de productivité	7 870 heures 69,83 %	10 837 heures 95,33 %	8 702 heures 32,86 %	4 239 heures 66,92 %	31 648 heures 66,24 %
Gains financiers	2 176,22 € 71,55 %	3 117,78 € 98,05 %	6 835,34 € 83,33 %	1 829,01 € 82,48 %	13 958,35 € 83,85 %

Extrait en exemple ci-dessus : Copytype saves four local businesses 16 tonnes of CO2 emissions

s'appuie sur ses technologies efficaces, compactes et de précision et sur ses technologies numériques pour connecter les personnes, les objets et les informations.

La société s'attache à résoudre les problèmes sociétaux grâce à des innovations dans les domaines de l'impression domestique, bureautique, de l'impression commerciale et industrielle, de la robotique industrielle, de la communication visuelle (home cinéma, éducation, salles de réunion, événementiel).

Epson deviendra carbone négatif et éliminera de ses activités l'utilisation de ressources souterraines épuisables telles que le pétrole et le métal d'ici 2050.

Epson appartient au groupe mondial japonais Seiko Epson Corporation et réalise un chiffre d'affaires annuel d'environ 1 000 milliards de yens.

Pour plus d'informations, rendez-vous sur le site : <http://global.epson.com/>

À PROPOS D'EPSON FRANCE SAS

Epson France commercialise sur le territoire national une large gamme de produits d'imagerie numérique, incluant imprimantes, scanners, vidéo-projecteurs, terminaux pour les points de vente et lunettes à réalité augmentée. La société abrite également les structures qui assurent le support technique expert pour l'ensemble des filiales européennes. Entreprise à taille humaine, Epson France inscrit toutes ses activités dans le cadre de la Vision 2050 du groupe Epson, visant à réduire drastiquement ses émissions de gaz à effet de serre, à favoriser le recyclage de ses produits et à préserver la biodiversité en coopération avec les communautés locales où elle opère.

Pour plus d'informations, rendez-vous sur le site : www.epson.fr

Vision environnementale 2050 : <http://eco.epson.com/>

OMNICOM PR GROUP POUR EPSON

Carla Portier
06 77 84 02 60
France.epson@omnicomprgroup.com

EPSON FRANCE

Nathalie Siméon
Nathalie.simeon@epson.fr



Les Infos de nos PARTENAIRES

ACTUALITÉ RSE #12

Notre technologie Fibre Sèche au service d'un secteur de la mode plus vertueux !



CONNAISSEZ-VOUS LA TECHNOLOGIE « FIBRE SÈCHE » D'EPSON ?

Cher Partenaire,

Exclusivement développée par Epson, la technologie Fibre Sèche transforme des matériaux fibreux en valeur tangible sans pratiquement utiliser d'eau. Elle produit ainsi des matériaux fonctionnels en défibrant, liant et formant de nouveaux matériaux fibreux selon les besoins. Elle peut extraire des fibres provenant non seulement du papier, mais aussi de tout ce qui est fait de fibres, comme le coton, le bois ou le bambou.

Ainsi, plutôt que de recycler des « déchets » pour les réutiliser sous leur forme initiale, la technologie Fibre Sèche crée de nouveaux matériaux, apportant plus de valeur et contribuant à limiter l'impact sur l'environnement.



PRODUCTIVE PRINTING

RISO DÉVOILE SA DERNIÈRE NOUVEAUTÉ, LE VALEZUS T2200

La gamme VALEZUS évolue avec le lancement du T2200 ! Présenté pour la 1^{ère} fois en mars lors des Hunkeler Innovation Days à Lucerne en Suisse, ce nouveau matériel de production remplace le T2100.

Équipé de deux moteurs d'impression, le VALEZUS T2200 permet d'atteindre une productivité extrêmement élevée, jusqu'à 330 pages A4 par minute en monochromie ou en quadrichromie. Il com-

Découvrez ci-dessous deux applications concrètes de notre technologie Fibre Sèche :



Yuima N - ss23 - runway

EPSON ET LE DESIGNER YUIMA NAKAZATO DÉVOILENT LES CONTOURS D'UN AVENIR PLUS RESPECTUEUX DE L'ENVIRONNEMENT POUR LA MODE

Le célèbre styliste japonais Yuima Nakazato a présenté, lors de son défilé Haute Couture printemps-été 2023 à Paris, une collection dont certaines des créations ont été réalisées en utilisant la technologie Fibre Sèche d'Epson.

M. Nakazato s'est rendu au Kenya où il a collecté environ 150 kg de déchets textiles prélevés à la

« montagne de vêtements ». Epson a ensuite appliqué son processus Fibre Sèche pour produire plus de 50 mètres d'un nouveau tissu non tissé à la fibre reconstituée.

Epson et Yuima Nakazato souhaitent sensibiliser le public au gaspillage d'eau et de matériaux lié à la surproduction et ont l'intention de continuer à explorer différentes manières de contribuer à une industrie de la mode plus durable.

CHANGER LE FUTUR DU PAPIER AVEC LE PAPERLAB



Le paperlab

Première concrétisation de notre technologie Fibre Sèche, le PaperLab est le seul recycleur sécurisé de papier de bureau au monde. Commercialisé depuis 2016, il transforme le papier de bureau usagé en papier vierge, prêt à l'emploi bureautique en moins de 3 minutes.



Le VALEZUS T2200

bine coûts maîtrisés et performance tout en assurant la flexibilité nécessaire pour répondre à des demandes de travaux très variés. De plus, avec les bacs d'alimentation et de réception double haute capacité, les utilisateurs peuvent charger et décharger le papier en maintenant une production maximale sans interruption.

Deux modèles composent la gamme VALEZUS afin de répondre à tous les besoins des professionnels de l'impression. Plus compact, le T1200 est équipé d'un moteur et permet d'atteindre des cadences allant jusqu'à 165 ppm.



Les Infos de nos PARTENAIRES



PAPERCUT MF À L'UNIVERSITÉ DE LORRAINE



L'Université de Lorraine se compose de 70 000 étudiants, de 10 000 administratifs et enseignants qui sont répartis sur 51 sites et 5 départements.

Le choix et le déploiement de la solution PaperCut MF avec Bluemega est né de la jonction entre trois projets. Le premier était de répondre au besoin de mobilité des enseignants afin qu'ils puissent facilement imprimer lorsqu'ils se déplacent sur les différents sites, le second était de permettre aux étudiants d'acheter leurs impressions et copies au travers du service de paiement IZLY, le troisième était de pouvoir engager une démarche écoresponsable autour de l'impression et sur ce point, PaperCut MF permet vraiment de justifier la mutualisation des équipements auprès des utilisateurs.

Ce projet a été engagé en 2017, avec tout d'abord des tests de plusieurs solutions. PaperCut MF nous a convaincu du fait qu'il soit compatible avec toutes les marques de copieurs et de multifonctions, il était important pour nous de pouvoir pérenniser à long terme sur cette solution, sans compter que PaperCut MF était déjà largement utilisé dans un bon nombre d'Universités. Il est depuis référencé au catalogue de l'Université dans lequel les différentes entités peuvent venir souscrire. PaperCut MF est l'outil indispensable pour accompagner la mutualisation des équipements d'impression de l'Université de Lorraine tout en répondant aux besoins de confidentialité des utilisateurs.

L'infrastructure d'impression de proximité de l'Université se compose de 350 multifonctions Toshiba, de 220 multifonctions Epson, d'environ 4 000 imprimantes pour 5 serveurs de sites et 11 serveurs secondaires. Aujourd'hui 125 multifonctions et 350 imprimantes sont enrôlés dans la solution PaperCut MF et leur nombre est en progression constante. Les services sont libres d'adhérer à la solution et c'est là toute la pertinence de l'outil qui offre un réel service à valeur ajoutée aux utilisateurs. Toutes les écoles d'ingénieurs qui dépendent de l'Université utilisent notre solution centralisée PaperCut MF, ce qui permet d'assurer un traitement unique et équi-

table, et de simplifier la vie des étudiants avec le mode de paiement IZLY. Notre objectif est d'avoir à court terme 100 % des équipements des directions centrales sous PaperCut MF et de laisser les composantes de formation et les laboratoires de recherche venir adhérer naturellement, au fil des besoins.

Concernant la mise en œuvre, le projet était complexe mais nous avons été très bien accompagnés par l'équipe Bluemega qui a démontré sa compétence et qui a proposé un dimensionnement adapté aux besoins et à l'échelle de l'université.

Lors de la mise en service nous avons bénéficié d'un support à l'exploitation et désormais nous faisons appel au support éditeur pour répondre aux difficultés liées aux embarqués copieurs.

Bluemega nous aide également à relever le challenge que peut constituer l'utilisation d'un pilote d'impression universel avec un parc d'impression multimarques.

RODOLPHE MILLET

Responsable de la cellule Impression de l'Université de Lorraine



L'ÉVOLUTION DU JET D'ENCRE VERS LA DURABILITÉ ENVIRONNEMENTALE

Les organisations sont de plus en plus conscientes de la nécessité d'être environnementalement durables et tout particulièrement pour les tâches d'impression à grande échelle nécessitant des technologies comme l'impression de production.

Les travaux d'impression à grande échelle étant consommateurs d'énergie et de ressources, il est indispensable que la protection de la planète reste l'une de leurs premières priorités.

La technologie jet d'encre aide les entreprises à minimiser leur impact environnemental :

- Réduction des déchets
- Abaissement de la consommation d'énergie
- Efficacité en innovation

Pour en savoir plus, cliquez-ici : <https://urlz.fr/lfvx>

Le jet d'Encre, 6 fois moins d'électricité consommé*

Le gros consommateur d'énergie est l'imprimante laser.

La consommation d'énergie dépend de deux paramètres :
- la présence d'un toner pour permettre l'impression du toner,
- la vitesse d'impression.

Ainsi plus la vitesse est importante, plus la température sera élevée et donc la consommation électrique sera plus importante...

Sur les données fournies par Energy Star, la consommation électrique moyenne pour la TASKalfa Pro 15000c est à 3 Kw/Semaine contre 40 Kw/Semaine pour un moteur laser à vitesse équivalente...

Le saviez-vous ?

Dans l'ensemble, l'impression jet d'encre est plus de 2 fois moins chère (57 %) que l'impression offset et peut vous faire atteindre 24* % d'économies par rapport à des imprimantes toner équivalentes.

KYOCERA

KYOCERA PRÉSENT SUR LE SALON HUNKELER

Kyocera était présent au salon Hunkeler Innovation Days qui s'est déroulé fin février en Suisse.

Ce salon spécialisé dans les systèmes jet d'encre et systèmes de finitions réunit 6700 visiteurs de tous les pays.

Kyocera a rencontré de nombreux visiteurs sur son stand en présentant le TASKalfa Pro 15000c associé à son module de piqure à cheval.

Celui-ci a une capacité de 50 feuilles SRA3 soit 200 pages A4 en conservant la productivité de



Le TASKalfa Pro 15000c associé à son module de piqure à cheval.

l'imprimante à 150 ppm A4. Il gère la rogne de chasse ainsi que les coupes tête et pied.

Kyocera a mis en avant son savoir-faire dans le domaine du jet d'encre. Cette technologie apporte productivité, simplicité avec un impact environnemental faible.





Les Infos de nos PARTENAIRES



DMS ET CAP MONETIQUE

Cela fait maintenant deux ans que DMS a rejoint le groupe Cap Monétique.

Pour rappel, le groupe Cap Monétique est spécialisé dans les systèmes multi-applications de paiement, de contrôle d'accès et de gestion des flux par carte avec ou sans contact. Le groupe, avec sa filiale SEDECO, est également le leader historique dans la gestion déléguée de photocopieurs avec la mise en place de politique d'impressions au sein des établissements d'enseignement supérieur.

Le groupe assure une fonction transversale à l'ensemble de ses marques en mutualisant les ressources nécessaires au développement de ses structures : management, ressources humaines, gestion financière, service technique, recherche et développement.



Cartadis est une entreprise française référencée depuis longtemps dans le monde de l'éducation avec son logiciel de gestion d'impression **Gespage**.

Gespage est une solution française conçue pour observer et contrôler l'usage de vos équipements d'impression. C'est un logiciel indépendant de tout constructeur et compatible avec toutes les marques de photocopieurs et d'imprimantes.

Gespage vous permet également de gérer les utilisateurs de ces points d'impression.

- Suivi des documents imprimés avec traçabilité de l'utilisateur
- Soumission des documents en mobilité
- Gestion des quotas
- Suivi des paiements

Gespage permet de sécuriser les documents sensibles en exigeant une authentification pour

NOUVELLE RÉFÉRENCE UNIVERSITAIRE CHEZ DMS



L'Université de Franche-Comté a fait le choix de nous faire confiance en retenant PRINEO 7, notre logiciel de soumission de travaux.

L'université a également retenu la nouvelle option de tableau de bord dynamique. Cette option permet au client de traiter et modéliser de manière dynamique et graphique toutes les données de production ainsi que de maîtriser et d'optimiser les coûts de production en exploitant les données compilées.

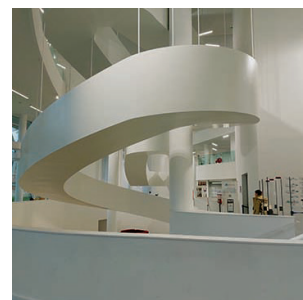
Actuellement en pleine formation, les opérateurs seront autonomes sur le paramétrage et sur la constitution du catalogue. En effet, de par sa convivialité les opérateurs ont pu exploiter le logiciel facilement et rapidement.

VISITE DE L'IMPRIMERIE DE L'UNIVERSITÉ DE STRASBOURG :



Nous souhaitons tout particulièrement remercier Renzo IACAZZI et Igor KOVALEVITCH qui nous ont accueillis dans leur imprimerie au sein même

du Studium. Nous avons eu le plaisir de visiter cette bibliothèque au style futuriste avec cette sensation de tranquillité dont peuvent bénéficier les 55 000 étudiants de l'UNISTRA. Nous avons échangé sur différents sujets avant de partager ensemble un moment convivial.



Deux photographies prises de l'atelier de reprographie de l'université de Strasbourg lors de notre visite.



les impressions. Les utilisateurs doivent entrer un code d'accès ou utiliser leur carte d'identification pour lancer une impression, ce qui réduit le risque de fuites de données. Gespage fonctionne avec un serveur d'impression en multi OS (Windows ou Linux) et peut être connecté avec différents équipements de paiement en libre-service tels que les bornes DRC10 et cBot. Nous avons le plaisir de vous annoncer la sortie prochaine de la nouvelle version **V9** de Gespage, dont l'interface utilisateur a été remaniée pour permettre à l'administrateur une navigation plus facile.

Informations et contacts :

OLIVIER DUPONT
o.dupont@cartadis.com
01 48 77 40 60



* Responsive Design : interface numérique capable de s'ajuster automatiquement à la taille de l'écran du terminal utilisé pour afficher une page web.

Nos sites internet sont accessibles via ces liens :

- Cartadis : <https://www.cartadis.com/fr/>
- Gespage : <https://www.gespage.fr>



Les Infos de nos PARTENAIRES

RICOH imagine. change.

**DIVERSIFIER VOTRE OFFRE DE SERVICES :
DÉCOUVREZ LA GAMME DES APPLICATIONS RICOH
APPLICATIONS CRÉATIVES**



La Ricoh Pro C7200x

La Ricoh Pro C7200x grâce à son 5^{ème} groupe permet de produire des documents à valeur ajoutée du type mailing direct, packaging, carterie...

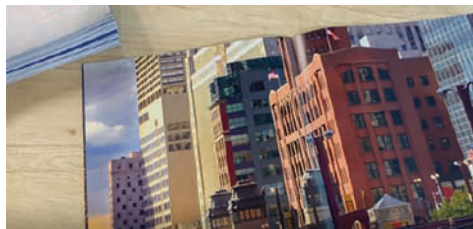
La palette des couleurs est très large : or, argent, blanc couvrant, vernis, rose fluo UV, jaune fluo UV.

APPLICATIONS BROCHURES ET CATALOGUES



La Ricoh Pro C9200

La Ricoh Pro C9200, une chaîne complète de production pour les brochures, livrets et catalogues, en format portrait ou paysage, sur des longues feuilles, agrafés ou piqués, sur papier couchés et sur fort grammages.



APPLICATIONS POUR L'EXTÉRIEUR

La Ricoh Pro C9200 permet de traiter un large éventail de supports d'impression dont le papier Fiberskin résistant aux intempéries pour les applications extérieures comme ici les étiquettes horticoles ou encore l'affichage extérieur, les étiquettes de valises...



Le show-room Ricoh Graphic Communications



La Ricoh Pro C9200, impression d'étiquettes horticoles



Les Infos de nos PARTENAIRES

IMPRESSION TEXTILE, NE CHOISISSEZ PLUS ENTRE DTG ET DTF

Les Ricoh Ri1000 et Ri2000 sont plus que jamais ultrapolyvalente : **1 imprimante, 2 technologies.**

Les Ricoh Ri1000 et Ri2000 peuvent maintenant imprimer en DTG et en DTF vous permettant de rentabiliser encore plus facilement votre investissement. Le DTG permet de traiter plus facilement les tissus polyesters et les surface hydro-fuges (cuir, nylon ou Gore-Tex).



TABLE À PLAT : ÉLARGISSEZ VOS SERVICES D'IMPRESSION

Impression réalisée sur la Ricoh Pro TF6251 (supports rigides, toutes surfaces, jusqu'à 11 cm, option supports en rouleau) et découpe réalisée sur Duplo PFI Blade-B2.

Pour en savoir plus sur la gamme Ricoh, visitez le show-room **Ricoh Graphic Communications** :

<https://urlz.fr/lirG>



DÉNOUEZ VOTRE FLUX DE PRODUCTION



L'ÉCOSYSTÈME D'IMPRESSION POUR LES SERVICES DE PRODUCTION

Le programme « **Dénouez votre flux de production** » a pour objectif de montrer aux clients et prospects comment développer un flux de travail fluide qui permettra de dégager des avantages en termes de coûts, d'efficacité, de productivité, de marges et de nouvelles opportunités de services à valeur ajoutée.

Pour répondre à ces besoins, Ricoh Europe a organisé une série de **3 webinaires pédagogiques** en direct, sur la façon dont les entreprises peuvent rationaliser davantage leurs processus et améliorer leur automatisation.

Les thèmes suivants ont été abordés :

- Webinaire n°1 - 20 octobre : **L'écosystème de l'impression.** Ce webinaire a souligné l'importance d'un transfert en douceur entre chacune des cinq étapes du flux de

production d'impression : l'Entrée, la Gestion, la Préparation, la Production et la Sortie, pour créer une efficacité rentable.

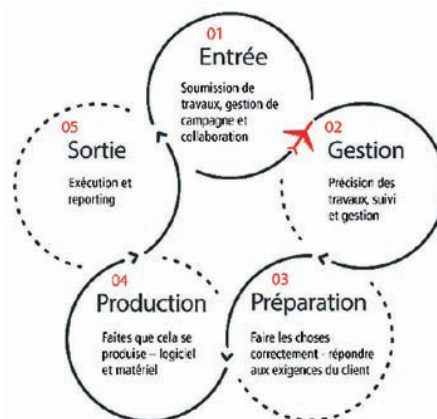
- Webinaire n°2 - 7 décembre : **Dénouez les étapes d'Entrée, Gestion et Préparation.** Ce webinaire a démontré le rôle essentiel des solutions de prise en charge efficaces dans l'acceptation des travaux entrants.
- Webinaire n°3 - 26 janvier : **Dénouez les étapes de Production et de Sortie.** Ce webinaire a exploré l'importance de divers domaines, tels que le traitement par lots, qui permettent des économies de temps et d'argent en minimisant l'utilisation des supports et en maximisant les ressources du centre de production, tout en permettant des temps de production plus rapides.

Si vous n'avez pu participer aux Webinaires, vous pouvez retrouver la vidéo du 1^{er} webinaire au lien suivant : <https://bit.ly/40J84lh>

Vous pouvez également télécharger **l'eBook PDF** en français afin d'améliorer votre compréhension des différentes étapes de **l'écosystème d'impression de production** et pour savoir comment vous pouvez utiliser les logiciels Ricoh pour automatiser les travaux, de l'entrée à la sortie, au lien suivant : <https://t.ly/6Ajbo>



L'écosystème de l'impression



NOUVELLE VERSION ULTIMATE IMPOSTRIP

ULTIMATE IMPOSTRIP 2023.1 ÉLÈVE LA BARRE POUR BOOSTER VOTRE PRODUCTIVITÉ

Ultimate Impostrip est une gamme logicielle disponible sous Windows et Mac qui fournit des fonctionnalités professionnelles puissantes pour **gérer vos flux d'imposition** et tirer le plein potentiel de vos équipements numériques et offset. Cette gamme de solutions s'adapte en



Les Infos de nos PARTENAIRES

fonction des besoins et budgets des clients afin d'automatiser leur flux de production et s'intégrer aux matériels d'impression/ finition et logiciels de production du marché

Ultimate Impostrip® 2023.1 est une nouvelle version majeure passionnante qui a été présentée pour la première fois début mars aux Hunkeler Innovationdays 2023 à Lucerne, en Suisse.

Cette version offre une capacité d'amélioration des performances pour permettre aux clients de booster leur productivité avec plus de puissance et de vitesse.

Lorsque Ultimate a comparé sa version Impostrip Scalable publiée en 2010, il a annoncé la capacité de produire 100 000 pages en moins de 10 minutes. Il s'agissait à l'époque d'une véritable innovation dans le traitement des logiciels d'imposition. Mais à mesure que la technologie s'est améliorée et que les exigences des périphériques d'impression à grande vitesse ont augmenté, il était temps de repenser cette référence et de relever la barre.

Aujourd'hui, en utilisant la version 2023.1, les mêmes fichiers peuvent être traités à une vitesse améliorée de 1 000 000 de pages en moins de 5 minutes, soit une augmentation de 1 900 % de la vitesse de sortie. Ces tests ont été effectués avec la même configuration logicielle et matérielle utilisée en 2010.

Ultimate Impostrip® Scalable 2023 est désormais disponible sur **Mac Intel et Mac ARM – M1 et M2** – un pas en avant vers une accessibilité multiplateforme complète et une étape importante vers une future version potentielle sous Linux.

Ultimate Impostrip® 2023 propose également un tout nouveau booster de productivité appelé **Ultimate BetterPDF®**. Ce module supplémentaire pour Ultimate Impostrip® Scalable a été développé comme une solution au défi commun



Ultimate Impostrip® 2023.1

Découplez Votre Productivité



des clients des fichiers PDF problématiques et déficients qui peuvent devenir un goulot d'étranglement pour le processus d'imposition et d'extraction. Ces fichiers réduisent la vitesse de sortie de la production ou parfois ne sortent pas ou ne s'impriment pas du tout. Ces fichiers sont généralement très volumineux en taille ou en pagination et peuvent avoir des problèmes inhérents qui ne sont pas toujours détectables et qui peuvent ralentir n'importe quelle presse. Avec Ultimate BetterPDF®, les fichiers PDF sont repensés selon les exigences spécifiques du périphérique de sortie cible via une série d'options définies par l'utilisateur qui peuvent supprimer ces problèmes et améliorer les performances de sortie.

Ultimate Impostrip® 2023 propose une multitude de fonctionnalités et d'améliorations supplémentaires demandées par les clients pour améliorer l'automatisation et la valeur ajoutée. Le regroupement et l'imbrication peuvent désormais être entièrement pilotés par un ticket de travail XML. L'utilisation des marques devient plus flexible

avec la possibilité de lier un profil de marques à une mise en page dynamique, les séparations de couleurs pour travailler avec l'embellissement numérique et les étapes de traitement sont améliorées et il existe de nombreuses autres améliorations et ajouts qui profiteront aux clients dans leurs défis de production quotidiens.

VERSION DE DÉMONSTRATION :

Une version de démonstration gratuite sans limitations vous permet de tester cette application en environnement de production.

› Plus d'informations sur Ultimate Impostrip au lien suivant <https://t.ly/d6CP>

Pour plus d'informations, n'hésitez pas à nous contacter aux adresses mail suivantes :

nathalie.maneau@ricoh.fr

ou

bruno.archambeau@ricoh.fr



RETOUR SUR LA QUATORZIÈME ÉDITION DES HUNKELER INNOVATIONDAYS 2023

Les Hunkeler Innovationdays se sont déroulés du 27 février au 2 mars 2023 à Lucerne (Suisse). Il s'agit d'un salon professionnel consacré aux technologies de l'impression et de la finition numérique. Plus de 6 700 visiteurs ont participé à l'évènement international qui avait cette année le thème « **Next Level Automation** ».

Sur le salon, l'accent n'est pas mis sur des solutions technologiques prêtes à l'emploi, mais sur **l'utilisation de la technologie adaptés aux exigences spécifiques de chaque entreprise.**

« L'automatisation de niveau supérieur » ne se réfère plus uniquement à l'automatisation des machines, des usines et des systèmes, mais à l'interconnexion de tous les processus de l'entreprise.

Hubert SOVICHE, Global Vice-Président Production Life Cycle Xerox, explique l'approche adoptée par le groupe Xerox ainsi que sa vision de l'évolution du marché de l'impression à un journaliste du magazine Caractère.



Hubert Soviche

« Nous avons présenté sur notre stand, en avant-première mondiale, **FreeFlow Vision**, la dernière évolution de notre flux d'automatisation.

Je dis souvent à nos clients que leurs impressions sont le résultat de ce qui s'organise en amont. **FreeFlow**

Vision offre une véritable tour de contrôle de leurs processus, que ceux-ci aboutissent à une impression toner ou jet d'encre, pour peu qu'elle soit numérique.



Les Infos de nos PARTENAIRES

Toutes les feuilles offset ne sont cependant pas éligibles au numérique, poursuit le dirigeant. L'Iridesse offre, pour les travaux premium, un rapport qualité-prix que n'atteint pas, pour l'instant, le jet d'encre, même si celui-ci est en plein développement. Le nombre de pages produites sur nos Baltoro a ainsi plus que doublé en deux ans !

Notre approche en la matière est le "Better Together", c'est-à-dire une démarche globale basée sur le jet d'encre en complément du toner et de l'offset.

Nous travaillons depuis longtemps sur l'automatisation des presses elles-mêmes, explique **Hubert Soviche**. Cela comprend notamment la calibration, le profilage et le contrôle des densités, tous gérés en ligne en quelques minutes seulement, et permet à nos clients d'augmenter leur rentabilité.

De plus, depuis le rachat, il y a deux ans, de CareAR, spécialisé dans l'intelligence artificielle, nous œuvrons désormais à l'optimisation des infrastructures. Cela nous permet notamment d'augmenter considérablement le taux de disponibilité de nos presses.

UN AVENIR PROMETTEUR GRÂCE À LA PRESSE IRIDESSE : TÉMOIGNAGE CLIENT

Pégase Imprimeur, situé à Laval (53), imprime depuis 15 ans « autrement », en accord avec la vision et les besoins de ses clients.

En 2022, le gérant de la société, **Jean-François Madiot**, acquiert, faisant suite aux conseils de l'entreprise AJP – Concessionnaire agréé Xerox, une presse Iridesse™ qui lui permet de monter en gamme.

Il témoigne :

« Grâce à ce nouvel outil nous allons pouvoir gagner en qualité et en productivité. Alors que pour certains papiers de créations, nous étions encore obligés de travailler en offset, nous pouvons désormais passer au numérique grâce à la presse Iridesse™. De plus, cette machine nous permet de sortir des jobs très rapidement et donc d'absorber plus de flux. Elle est très compétitive. »

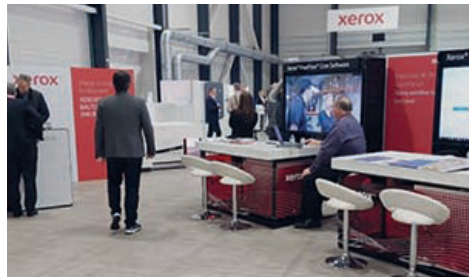
L'automatisation d'Iridesse™ offre des avantages mesurables pour l'impression en quadrichromie et permet surtout d'aller au-delà du CMJN !

Grâce à une 5^{ème} et 6^{ème} station couleur qui impriment en un seul passage, à la vitesse nominale de la presse – 120 ppm (A4), 52-400 gsm – avec un parfait repérage des couleurs entre elles, vous pouvez proposer, à vos clients, encore plus d'options à forte valeur ajoutée !

Avec FreeFlow, nous progressons également sans cesse dans l'automatisation du pré-presse et de la gestion de la production.

Nous proposons enfin un troisième degré d'automatisation dans notre écosystème, celui du marketing.

Avec nos outils de e-commerce, de web-to-print, de variable data publishing, de crossmedia publishing, nous voulons accompagner la mutation de nos clients d'un statut d'imprimeur à celui de fournisseur de services marketing. C'est-à-dire de conseiller et de prestataire global de la communication de leurs propres clients. »



Stand Xerox, Hunkeler Innovationdays 2023



Jean-François Madiot et son équipe

Cette technologie Color FLX a conquis Jean-François Madiot

« Chez Pégase, nous avons choisi de nous différencier de la concurrence en pariant sur les couleurs complémentaires. Le blanc est un véritable avantage concurrentiel car il est très demandé, notamment pour imprimer sur des fonds foncés. Les teintes métallisées permettent d'obtenir des visuels saisissants et originaux et le

Liens utiles

Interview d'Hubert Soviche dans le journal Caractère

› [Aux Hunkeler Innovationdays, Xerox fait un point sur sa stratégie](#)

Qu'est-ce que l'approche « Better Together »

› [plus d'information en cliquant ici](#)

› [plus d'infos sur la presse Iridesse](#)

› [plus d'infos sur les services marketing](#)

› [plus d'infos sur les solutions de pré-presse](#)

› [plus d'infos sur les solutions de post-presse](#)

› [plus d'infos sur les solutions de gestion de la production](#)

› [plus d'infos sur les solutions de marketing](#)

› [plus d'infos sur les solutions de e-commerce](#)

› [plus d'infos sur les solutions de web-to-print](#)

› [plus d'infos sur les solutions de variable data publishing](#)

› [plus d'infos sur les solutions de crossmedia publishing](#)

› [plus d'infos sur les solutions de crossmedia publishing](#)

› [plus d'infos sur les solutions de crossmedia publishing](#)

› [plus d'infos sur les solutions de crossmedia publishing](#)

› [plus d'infos sur les solutions de crossmedia publishing](#)

› [plus d'infos sur les solutions de crossmedia publishing](#)

› [plus d'infos sur les solutions de crossmedia publishing](#)

› [plus d'infos sur les solutions de crossmedia publishing](#)

› [plus d'infos sur les solutions de crossmedia publishing](#)

› [plus d'infos sur les solutions de crossmedia publishing](#)

› [plus d'infos sur les solutions de crossmedia publishing](#)

› [plus d'infos sur les solutions de crossmedia publishing](#)

› [plus d'infos sur les solutions de crossmedia publishing](#)

› [plus d'infos sur les solutions de crossmedia publishing](#)

› [plus d'infos sur les solutions de crossmedia publishing](#)



Les Infos de nos PARTENAIRES

haitent produire des impressions de haute qualité, créatives et respectueuses de l'environnement, tout en bénéficiant d'une automatisation avancée pour améliorer leur productivité et réduire leurs coûts !

Découvrir les caractéristiques de la presse Iridesse en cliquant ici

En savoir plus en vidéo : Iridesse

Pégase Imprimeur : site internet

Témoignage client réalisé par AJP, Spécialistes des technologies de l'information et concessionnaire Xerox agréé : Site internet

**CAROLINE PRON
ET
ANTOINE DESNOS**

XEROX REÇOIT LE PRIX BLI « LINE OF THE YEAR » 2023 PAR KEYPOINT INTELLIGENCE

LA TRANSFORMATION NUMÉRIQUE EST DÉSORMAIS AU CŒUR DE PRESQUE TOUTES LES INITIATIVES INFORMATIQUES.

« Les entreprises cherchent à travailler plus intelligemment et à rationaliser les processus afin de libérer des employés pour les tâches essentielles.

L'étude **Line of the Year**, s'est concentrée sur les fournisseurs les mieux placés pour permettre ce processus de changement à leurs clients. »

Jamie Bsales, analyste principal de Smart Workplace, et analyste sécurité chez Keypoint Intelligence.



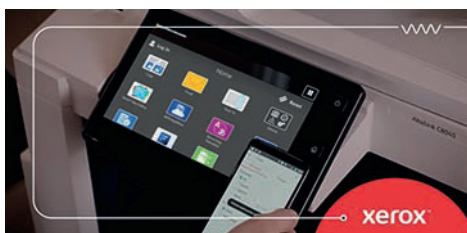
Dans l'étude menée par Keypoint Intelligence, **Xerox a démontré une amélioration des performances pour les entreprises**, grâce à sa focalisation sur des domaines clés tels que :

- Applications d'imprimantes multifonctions (MFP) pour étendre les fonctionnalités du matériel, y compris la plate-forme « **Workflow Central** » qui rend les applications disponibles au-delà du MFP.
- Logiciels d'impression de production « **FreeFlow Core** » qui élimine les tâches manuelles fastidieuses et rationalise le processus de production, de la conception à la sortie finale.
- Plate-forme de services à distance « **CareAR** » qui exploite la puissance de la réalité augmentée pour transformer le service sur le terrain et le support client.
- Vision axée sur la transformation numérique et le « travailleur augmenté ».



- Capacité à relever les défis présentés par un lieu de travail hybride.

Le vaste portefeuille d'applications de Xerox, a été un facteur déterminant dans la décision de KPI d'accorder ce prix à l'entreprise.



Les solutions les plus remarquables sont les suivantes

- **Xerox Workflow Central & DocuShare**, rationalisent les tâches quotidiennes et résolvent de nombreux défis de collaboration pour le travailleur hybride d'aujourd'hui ;
- Les applications et connecteurs **Connect-Key**, ainsi que la famille de solutions d'automatisation des flux de travail, répondent aux besoins des principaux secteurs verticaux ;
- Les plates-formes de marketing cross-média **XMPie** et de prépresse **FreeFlow Core**, rendent les créateurs et les opérateurs plus efficaces.

« Grâce à nos solutions alimentées par l'intelligence artificielle et l'analytique, nous favorisons **la réussite de nos clients** en automatisant des processus métier complexes pour soutenir la rentabilité et la croissance. »

Tracey Koziol, vice-présidente exécutive, offres mondiales Xerox.

En savoir plus

Les solutions de traitement intelligent des documents et d'automatisation des flux de travail de Xerox sont récompensées pour la cinquième année consécutive.

Précédemment nommée « Gamme de logiciels d'imagerie documentaire » BLI de l'année, Xerox a été nommée neuf fois au total depuis 2014.

[Cliquer ici : Les produits et services de Xerox récompensés](#)

Les outils de collaboration numérique et les solutions d'automatisation des processus de Xerox sont disponibles en directs ou par l'intermédiaire de revendeurs.

[Acheter des produits & services Xerox](#)

[Trouver un revendeur](#)

Informations sur Keypoint Intelligence

Keypoint Intelligence est une société qui fournit des services de recherche, de conseil et d'analyse de marché sur les industries de l'impression et de la numérisation, ainsi que sur les marchés des produits connexes.

Les entreprises Buyers Lab et InfoTrends ont fusionné pour former Keypoint Intelligence en 2016.

Keypoint Intelligence est basée à Fairfield, dans le Connecticut, aux États-Unis.

[Site internet](#)



Les Infos de nos PARTENAIRES



CervoPrint

CERVOPRINT STUDIO, L'IMPRIMERIE AU CŒUR DU PROCESSUS DE CRÉATION PAO

Que le studio PAO dépende du service Communication, ou qu'il soit rattaché à l'imprimerie, la création graphique est un vecteur important du développement des prestations d'impression.

L'environnement de l'impression intégrée moderne exige plus que de simples services de production d'imprimés. Pré-press, mise en page et création graphique sont autant de services additionnels qui permettent non seulement de mieux servir les clients mais aussi de valoriser les services d'impression centralisés auprès des services Communication et Marketing.

La créativité au service de la qualité

Le studio de création graphique s'attache par ses compétences plurielles à imaginer, concevoir et élaborer tout type de support pour donner vie aux communications des établissements universitaires.

- Conception et la réalisation de supports imprimés du petit au grand format
- Création de supports de communication Web et vidéos
- Contrôle en amont des fichiers avec traitement des images (retouche, colorimétrie, définition, format)

Au-delà des services créatifs, confier la réalisation des créations au studio graphique permet également de garantir le meilleur rendu en impression.

Une opportunité à saisir avec une solution tout-en-un avec le concours de CervoPrint Studio

La solution de commande en ligne et de gestion d'imprimerie CervoPrint intègre un univers Studio dédié aux demandes de travaux de création graphique (print, web et vidéo) avec un workflow de production spécifique facilitant la gestion des demandes, des itérations et des validations. L'application propose une connexion entre l'univers PAO et l'univers Commandes afin de permettre le passage en production d'une commande PAO nécessitant des tâches d'impression. Les commandes réalisées bénéficient ainsi d'un historique global des tâches PAO ainsi que des tâches liées à l'impression.

Retrouvez plus d'informations sur :

<https://www.e-cervo.com/cervoprint/>



Cervoprint studio

LA SNCF RECONDUIT CERVOPRINT POUR UN NOUVEAU MARCHÉ NATIONAL



Déjà titulaire du marché national de Web to Print de la SNCF depuis 2017, e-Cervo est reconduit pour 5 ans sur le même périmètre, mais avec de nombreuses nouveautés.

Forte de 17 sites de production, de 3 services PAO et d'un service clientèle de 4 personnes en charge du pilotage de l'ensemble, la ligne métier Edition de la SNCF s'appuie sur CervoPrint pour traiter quotidiennement entre 800 et 1 000 commandes. C'est le plus gros service d'imprimerie intégrée de France.

Au-delà des évolutions fonctionnelles de CervoPrint, c'est aussi la capacité d'e-Cervo à gérer un ambitieux programme d'externalisation de l'hébergement et de l'exploitation de l'application qui a fait la différence avec les plus grands acteurs du marché.

Retrouvez le témoignage client de la SNCF sur le site e-cervo.com : <https://urlz.fr/leLS>

LE COIN DES NOUVEAUTÉS CERVOPRINT

Design : en attendant la version 6 de CervoPrint NG, en fin d'année, avec de nouveaux parcours clients et un web design up to date, saviez-vous que l'interface CervoPrint est très personnalisable ? Bandeau, polices, icônes des univers, profitez de nos services de customisation graphique pour coller à la charte web de votre établissement.



Money : tarifier une production pour la facturer, c'est bien. Savoir si on ne perd pas d'argent, c'est mieux... CervoPrint NG 5.54 introduit le calcul dynamique de marge. Appliquez un prix d'achat ou de revient à chacun de vos articles, et vérifiez votre marge sur chacune de vos commandes et chacun de vos devis. Et retrouvez un nouvel indicateur dans le tableau de bord.

Loyalty : client entendu, client non perdu... « Satisfaction », « Réclamation », « Indicateurs », des termes que l'on retrouve dans les composants qualité de CervoPrint. Ne pas mettre la poussière sous le tapis, au contraire, prendre en compte



Les Infos de nos PARTENAIRES

et entendre les remarques et insatisfactions de vos clients : c'est ce que permet l'univers Réclamation. Et parce qu'un petit cadeau permet de transformer un ☹ en, 🤝 CervoPrint NG 5.54 vous permet désormais de gérer des « bons d'achat » qui peuvent être affectés aux « clients » depuis une réclamation.

Gold & Silver : depuis CervoPrint NG 5.53, CervoPrint Template Maker, la nouvelle solution de gestion des documents personnalisables dont nous vous avons parlé ici-même il y a quelques mois, permet de gérer des tons directs : exploitez pleinement les presses numériques qui proposent un 5^{ème} ou un 6^{ème} groupe pour intégrer de l'or, de l'argent, un vernis sélectif ou un blanc de soutien.

To split, or not to split : une commande, 10 produits, et 3 sites de production... Combien de possibilités ? La nouvelle fonction « Scinder la commande » permet, en 2 clics, de répondre à de nombreuses problématiques : livraisons partielles, affectation des produits aux sites de production éligibles, recours à la PAO pour l'un des produits... tout en conservant la traçabilité.

Canon

NEWSLETTER CANON POUR LE RUG

Bienvenue dans cette **NEWSLETTER CANON PRODUCTION** pour le Réseau Universitaire Gutenberg.

L'industrie de la production graphique connaît des bouleversements incessants et vous souhaitez rapidement retrouver les informations marchés les plus pertinentes, les innovations technologiques de la marque Canon les plus récentes pour développer de nouvelles applications auprès de vos clients ! Cette Newsletter est faite pour vous !

Découvrez ainsi les nouvelles gammes Colorado M et les nouvelles presses numériques couleur imagePRESS V !

Soyez ainsi les premiers à découvrir nos nouveautés, nos événements exclusifs et à vous immerger dans l'univers Canon.

Nous vous souhaitons une bonne lecture et nous attendons votre retour sur ce nouvel outil de communication.

GÉRALDINE GASPARD

Responsable Marketing Production

LANCEMENT VARIOPRINT140 QUARTZ

Nous avons le plaisir de vous annoncer mise à jour de notre gamme d'imprimantes mono-

E-CERVO, ACTEUR DE LA QUALITÉ À 360°



Vous connaissez e-Cervo au travers de CervoPrint, vous savez ce qu'est la transition numérique, au sein de vos établissements, vous en êtes les acteurs.

Découvrez (et faites découvrir !) Kagil, la gestion de l'information 360° des systèmes de management Qualité, éditée par e-Cervo. Pour les services administratifs transverses, une nouvelle solution efficace et agile pour la gestion des informations documentées, les non-conformités et plans d'action...

Plus d'info :

- o <https://www.e-cervo.com/kagil/>
- o <https://www.e-cervo.com/brochure-kagil/>

A propos de CervoPrint :

CervoPrint est une solution agile et innovante conçue pour et avec les professionnels de la filière graphique et qui offre une interface simple et conviviale de commande en ligne et de gestion de production. Plus qu'une technologie, CervoPrint contribue à améliorer la visibilité, à optimiser la productivité et à valoriser la qualité de service des imprimeries intégrées.

Opter pour CervoPrint c'est aussi bénéficier des conseils d'un acteur majeur, indépendant et solide, intervenant depuis plus de 15 ans dans la transformation numérique des processus organisationnels et métiers.

Connue et reconnue pour ses performances et son adaptabilité, l'offre e-Cervo dédiée aux professionnels de la filière graphique compte à ce jour plus de 300 organisations clientes et plusieurs dizaines de milliers d'utilisateurs en France et à l'international.

Retrouvez plus d'informations sur :

www.e-cervo.com/cervoprint/



La varioPRINT 140 série QUARTZ

chromes avec le lancement de la nouvelle **série varioPRINT 140 QUARTZ**, conçue pour **les environnements d'impression de production**. Reprenant la technologie de la série varioPRINT 140, le nouveau modèle QUARTZ offre un nouveau design et **propose aux imprimeurs et aux services d'impression internes une option de mise à niveau temporaire de la vitesse pour absorber les pics de production**.

Ce nouveau matériel permet aux utilisateurs de réaliser des travaux d'impression très diversifiés de manière flexible, rapide et efficace. Grâce à des technologies innovantes, **il offre un temps de fonctionnement élevé et une grande qualité d'impression**, sans produire d'émission d'ozone et en minimisant les déchets de toner. Ce système est conçu pour une activité d'impression à la fois durable et productive.

La varioPRINT 140 série QUARTZ vous aide à réaliser plus de travaux plus rapidement avec une

vitesse d'impression allant jusqu'à 143 ppm, que vous imprimiez en recto ou en recto-verso.



- Vitesse d'impression allant jusqu'à 143/133/117ppm
- Un cycle de travail jusqu'à 800 000 pages A4 et 2,3 millions en pointe par mois.
- Gestionnaire à distance pour une gestion centralisée jusqu'à cinq presses numériques pilotées par PRISMAsync.
- Jusqu'à 12 000 feuilles A4 pour une production sans surveillance.

LE POINT CLEF :

Nouveau système de mise à jour des vitesses avec possibilité de vitesse temporaire.

Augmentez votre vitesse avec des licences temporaires ou permanentes offrant flexibilité pour



Les Infos de nos PARTENAIRES

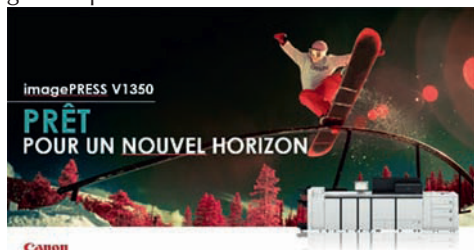
répondre aux changements de charge de production.

GAMME IMAGEPRESS V1350 LA PRESSE LA PLUS PRODUCTIVE DU MARCHÉ !

L'imagePRESS V1350 a été officiellement lancée en ce mois de mars 2023.

Une presse de production qui imprime en couleur à la vitesse de 135 ppm sur une large gamme de médias allant jusqu'à 500 g/m².

Cette presse numérique couleur garantit une grande durabilité, une haute fiabilité et une excellente qualité. Elle est idéale pour les prestataires de services d'impression commerciaux ou internes qui impriment de gros volumes en grande qualité.



Ce nouveau système dispose de la productivité la plus élevée dans l'environnement des presses de production laser couleur, sans compromis sur la qualité.

L'imagePRESS V1350 intègre des performances exceptionnelles, avec une vitesse maximale de 135 pages par minute. Cette nouvelle presse gère des volumes mensuels allant jusqu'à 2,4 millions de faces A4 pour une durée de vie de 72 millions de pages A4.

Les magasins papier disposent d'un système d'introduction à suction, avec un chemin papier encore plus plat, l'unité avancée POD-SURF (Print on Demand-Surface Rapid Fusing) et le système de refroidissement intégré, permettent de produire de très longs tirages avec une qualité supérieure, tout cela à grande vitesse et sans incident papier, pour un réel gain de productivité.

La qualité proche de l'offset est une évidence pour l'imagePRESS V1350. Elle est maintenue de la première à la dernière feuille, quelle que soit la longueur du tirage. Les différents systèmes de surveillance et de correction des couleurs assurent automatiquement la stabilité colorimétrique sans interruption de la production, grâce au capteur spectrophotométrique en ligne intégré qui réalise, si nécessaire, à la volée les ajustements précis.

POINTS CLEFS

- Vitesse : 135 ppm de 60 à 256g/m² et 105 ppm au-delà de 256g/m²



La Gamme imagePRESS V1350

- Cycle de traitement : 2,4 millions de faces
- Durée de vie : 72 millions de pages A4
- Technologie POD SURF & intégration du module de refroidissement en standard
- Papiers acceptés : bannière jusqu'à 762mm (Recto/verso automatique avec le module BDT), papier structuré, grammages jusqu'à 500g/m²
- Tolérance maximum de registration de 0,5 mm
- Spectrophotomètre intégré
- Module de contrôle optionnel pour une automatisation des ajustements colorimétriques et la registration
- Magasin papier par aspiration pour le POD et le magasin interne

FAITES LA DIFFÉRENCE ! UNE SUITE LOGICIELLE POUR ACCOMPAGNER VOS CLIENTS



La suite logicielle PRISMA est une offre de solution permettant d'accompagner vos Clients à chaque étape de la vie du document, de sa réception à la sa production. L'engagement de Canon dans le développement de l'offre logicielle de flux de production a pour objectif de porter encore plus haut l'efficacité et l'automatisation chez vos Clients professionnels de l'impression.

Les solutions Canon peuvent être utilisées seules ou associées. Elles deviennent alors un outil puissant aux services des processus Client et vous permettent de vous différencier dans leur accompagnement.

GESTION GLOBALE DE FLUX DE PRODUCTION AVEC PRISMA DIRECT



PRISMA direct est une solution de gestion globale des flux de production qui rationalise et simplifie l'ensemble du flux des travaux de la soumission, en passant par la gestion et le suivi jusqu'à la mise en production.

Elle est conçue pour offrir les avantages suivants aux prestataires de services :

- Réceptionner les documents numériques de leurs Clients à partir de nombreuses sources différentes
- Développer leur activité grâce au module de boutique en ligne
- Faciliter, rationaliser et accélérer les flux de production
- Maîtriser les coûts et réduire les frais généraux

OPTIMISER LA PRÉPARATION DES DOCUMENTS AVEC PRISMAPREPARE



PRISMA prepare est un outil qui aide les Clients à optimiser les 7 étapes clés de la bonne préparation des documents : la composition, le contenu, l'image, la couleur, la mise en page, le support et les aspects de préparation de la production de chaque travail.

Cette solution permet de garantir une prise en charge optimale des documents pour :

- Augmenter la productivité
- Simplifier la gestion de la production
- Diminuer les coûts
- Améliorer le service client

GESTION ET SUIVI DES DOCUMENTS DANS LE CLOUD AVEC PRISMAPREPARE GO



PRISMA prepare Go est une solution simple, efficace, et sécurisée de soumission de travaux, de



Les Infos de nos PARTENAIRES

préparation de la production et de gestion des flux de production basée dans le Cloud.

Elle rationalise les flux de production en 3 étapes simples :

RÉCEPTION – PRÉPARATION – MISE EN PRODUCTION "GO"

LA PRODUCTIVITÉ D'ORES ET DÉJÀ RECONNUE DE L'IMAGEPRESS V900

Nous attendons les résultats marché de l'année 2022 qui devraient conforter les opportunités du secteur de l'impression de production.

Si la tendance de baisse de l'impression globale est une réalité, **l'impression de masse réalisée en offset tend à se réduire au profit de l'impression numérique qui continue de croître.** Cette croissance va profiter à tous les segments de production.

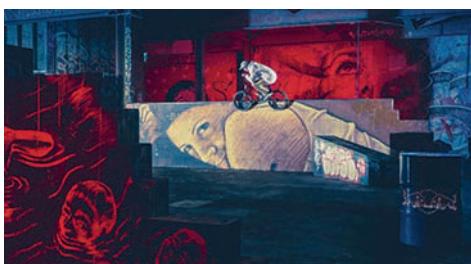
Le contexte 2020-2022 a révélé les besoins d'internaliser les travaux d'impression moyen volume.

Dans ce contexte et grâce à la richesse des nouvelles gammes imagePRESS proposées par Canon, c'est une opportunité pour vous de récupérer de nouveaux volume d'impression avec des matériels à valeur ajoutée et générateur de marge.

La nouvelle gamme imagePRESS V900 a été lancée il y a quelques semaines seulement et obtient d'ores et déjà d'excellents retours.

Le site ProPrint Performance, organisme indépendant a finalisé les tests de productivité de l'imagePRESS V900.

Ce nouveau système obtient un résultat exceptionnel en maintenant 90 % de sa productivité sur 12 travaux d'impression types. Ce résultat fait de l'imagePRESS V900 le système le plus productif de sa catégorie par rapport à des systèmes concurrents (et notamment KONICA, RICOH et XEROX).



Les imagePRESS V700, V800 et V900 bénéficient des toutes dernières avancées technologiques de la plateforme imagePRESS V, idéales pour les PME et ateliers produisant des volumes mensuels allant de 5 000 à 500 000 pages A4.

Il s'agit du système le plus flexible et le plus compact de nos gammes de production, basé sur l'héritage de l'imagePRESS C910 et intégrant les avancées technologiques déjà disponibles sur l'imagePRESS V1000.



L'IMAGEPRESS V900

LANCEMENT DE LA NOUVELLE PROSTREAM

Presses jet d'encre à bobines avec une qualité d'impression offset à des vitesses très élevées sur une très large gamme de supports.

A l'occasion des **Hunkeler Innovationdays 2023** à Lucerne (Suisse), Canon annonce le lancement mondial de la **gamme ProStream 3000, une nouvelle génération de presses jet d'encre à bobines grande vitesse pour l'impression commerciale.** Des workflows de production y sont présentés en direct pour une large étendue d'applications d'impression commerciale. Cette nouvelle gamme est disponible dès à présent. Les deux nouveaux modèles (Prostream3080 et 3133) offriront une **qualité d'impression offset constante avec des vitesses d'impression plus élevées sur une large sélection de supports**, y compris les papiers épais. Les clients profitent ainsi d'une **production numérique ultrarapide** de travaux d'impression commerciaux toujours plus variés.



- Volume minimum : 10 millions faces A4/mois
- Disponibilité la plus élevée du marché > 90 %
- Pas de compromis entre la productivité et la qualité d'impression sur papiers couchés et noncouchés
- Accélération de la migration de volumes de l'offset vers le numérique avec possibilité de personnalisation
- Large éventail de supports et de grammages, jusqu'à 300 g/m², papiers offset couchés et noncouchés standards et papiers traités jet d'encre
- Augmentation de l'efficacité et de l'opérabilité de la production
- Largeur de papier maxi : 558 mm
- Imprime des formats allant jusqu'à 556 mm de large et 1 524 mm de long

Deux nouveaux modèles au service de la productivité et de la créativité

Disponible en deux modèles :

- la ProStream 3080 à 80 mètres par minute
- la ProStream 3133 à 133 mètres par minute



Vue interne de la gamme Canon ProStream 3000

Cette nouvelle gamme de presses bénéficie de la qualité d'impression reconnue des ProStream avec des bobines jusqu'à 558 mm de large et des pages jusqu'à 1524 mm de long. Elle peut imprimer jusqu'à 11 300 feuilles 4/4 B2 par heure ou 1 790 impressions 4/4 A4 par minute, soit l'équivalent de 58 millions d'impressions A4 par mois.

Elle prend en charge un large éventail de supports et de grammages, notamment les papiers couchés et non couchés offset standard et les papiers optimisés pour le jet d'encre jusqu'à 300 g/m², sans avoir besoin de ralentir fortement pour les grammages les plus élevés.

LANCEMENT DE LA NOUVELLE COLORADO SERIE M

La nouvelle imprimante modulaire à bobines Canon Colorado série M propose plusieurs vitesses et une option d'encre blanche facile d'entretien pour une multitude d'applications

Canon a lancé aujourd'hui la nouvelle **Colorado série M** : la première plate-forme d'impression



Les Infos de nos PARTENAIRES



La nouvelle Canon Colorado série M est une imprimante à bobines 1,6m modulaire offrant deux configurations de vitesse et une option d'encre blanche.



La Canon Colorado série M à technologie Canon UVgel propose la technologie d'effets spéciaux FLXfinish+ et une nouvelle encre blanche facile d'entretien.

La Canon Colorado série M avec encre blanche Canon UVgel convient à une multitude d'applications, y compris l'impression des graphismes pour vitrines

graphique à bobines grand format à offrir une modularité en matière de configuration de vitesse et de gestion des supports. Cette solution la plus rapide et la plus productive sur ce segment de marché propose des effets spéciaux et une option d'impression à l'encre blanche. Cette imprimante à bobines 1,6m reprend la qualité professionnelle de la série Canon Colorado.

La **série M évolutive** propose différentes vitesses d'impression, à savoir respectivement pour les modèles Colorado M3 et M5 des vitesses standard de 29m²/h et 40m²/h, et des vitesses maximales de 111m²/h et 159m²/h. L'upgrade de vitesse peut être temporaire, pour absorber les pics de production, ou permanente, afin d'envisager l'avenir avec sérénité. Les deux imprimantes peuvent aussi évoluer facilement vers la nouvelle option d'encre blanche (modèles M3W et M5W) et intégrer la technologie d'impression mat/brillant éprouvée FLXfinish+ pour les impressions CMJN.

La nouvelle option d'encre blanche Canon UVgel étend considérablement l'éventail des applications créatives des clients.

Venez découvrir cette nouvelle Colorado M série dans notre Customer ExperienceCenter dès maintenant.

Découvrez la vidéo de lancement de cette nouvelle série sur la page :

<https://urlz.fr/lnRW>



La gamme ColorWave

FAITES EVOLUER VOTRE COLORWAVE

La technologie CrystalPoint est depuis sa création et reste encore aujourd'hui la technologie d'impression grand format ayant la plus faible consommation électrique du marché.

Aujourd'hui, la consommation électrique de vos équipements est au cœur de vos préoccupations quotidiennes et nécessite une maîtrise constante.

Pour l'impression de vos documents grand format, vous utilisez un **traceur Canon de technologie CrystalPoint** depuis de nombreuses années. Sachez qu'à l'époque de votre achat, vous faisiez déjà le **meilleur choix en termes d'économies d'énergie.**

Avec la technologie CrystalPoint, vous disposez également :

- D'un matériel robuste, auquel vous pouvez vous fier à long terme,
- D'un équipement intuitif et convivial pour vos utilisateurs, utilisant un toner non toxique et garantissant leur protection comme celle de l'environnement,
- De l'accompagnement des équipes commerciales et techniques canon entièrement dédiées.

La gamme ColorWave évolue constamment et nous pouvons vous proposer de nouveaux modèles pour :

- Une productivité augmentée grâce à un contrôleur plus puissant,
- Le plus haut niveau de sécurité du marché pour la protection garantie de toutes vos données et leur confidentialité,
- Un encombrement réduit avec une solution de numérisation intégrée et un équipement de pliage en ligne,
- La possibilité de réutiliser vos périphériques de numérisation et de pliage déjà en place pour limiter l'investissement tout en dispo-

sant des dernières innovations technologiques,

- Et toujours la plus faible consommation électrique.

Contactez nous pour en savoir sur les économies d'énergies que vous pouvez réaliser avec la gamme ColorWave.

A NOTER DANS VOS AGENDAS

CANON PRÉSENT À LA FESPA GLOBAL PRINT EXPO 2023 -23 AU 26 MAI À MESSE MUNICH, EN ALLEMAGNE.



L'événement est le principal salon européen pour la sérigraphie et le numérique, l'impression grand format et l'impression textile. Des centaines d'exposants présenteront leurs dernières innovations et lancements de produits pour les applications graphiques, décoratives, d'emballage, industrielles et textiles.

Canon sera présent sur un stand de plus de 300m² avec des innovations fortes tant sur les gammes Arizona que sur les gammes Colorado. Ne manquez pas également les nouvelles solutions PRISMA pour assurer l'automatisation de votre flux de production grand format.

CANON VOUS INVITE A SON EVENEMENT DU FUTURE BOOK FORUM 21 et 22 JUIN 2023, A POING



Canon organisera le 21 et 22 juin prochain la 10^{ème} édition du 9^e Future Book Forum dans son Centre d'Expérience Client à Poing.

Éditeurs, imprimeurs de livres, distributeurs de premier plan ainsi que des personnalités influentes du secteur, venant de toute l'Europe, se réuniront pour discuter des moyens de rendre le secteur de l'édition apte à affronter l'avenir en combinant l'aspect environnemental et financier.



Les Infos de nos PARTENAIRES

CANON PRÉSENT À ECOPRINT 2023 le 5 ET 6 JUN À GENÈVE, EN SUISSE



L'unique évènement 100 % dédié sur la technologie et la production durables de l'imprimerie. Sommet de 2 jours ciblant environ 400 fournisseurs d'impression (détaille moyenne et grande) pour promouvoir la sensibilisation, l'engagement et le changement positif au sein de l'industrie de l'impression en matière de durabilité.

CANON CUSTOMER EXPERIENCE CENTER PARIS

Canon organisera dans le courant du mois de juin de nombreux évènements pour démontrer la puissance de nos solutions matérielles, notamment la série M Colorado, l'imagePRESS V1350, l'imagePRESS V1000, la gamme Colorwave...

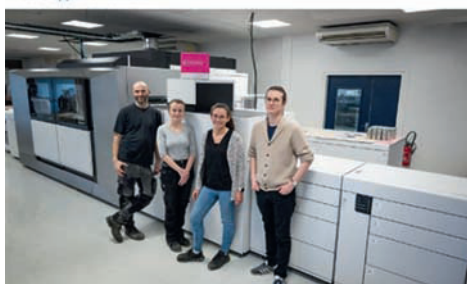
Surveillez votre boîte email pour ne pas manquer votre invitation !

RÉSEAUX SOCIAUX



Suivez-nous sur LinkedIn pour ne manquer aucune actu Canon

JE M'ABONNE



Nous sommes enchantés, en ce début d'année 2023, d'accueillir dans la famille EasyRepro, deux nouvelles universités prestigieuses que sont Paris Dauphine PSL et Montpellier. Ces installations s'accompagnent de l'ouverture de notre nouvelle agence dans le Sud-Ouest.



UNIVERSITÉ DE DAUPHINE PSL

L'université de Dauphine PSL est bien connue des membres du RUG, elle a été co-organisatrice de l'AG de 2021 à Paris, et aussi par son respon-

sable d'atelier Philippe CANTINOL, authentique voir atypique conteur-poète, qui sait par ses prestations incarnées nous émouvoir de l'instant présent.

L'Université de Dauphine est équipée depuis plus de 10 ans de PolyNum, un projet porté par l'université elle-même, et Philippe a souhaité s'engager vers un nouveau logiciel de soumission web to print plus moderne, souple et surtout évolutif. Face aux réticences liées aux changements des habitudes, c'est avec pugnacité qu'il a porté cette étude et su convaincre l'université de franchir le cap.

Dans cette démarche, le service de la direction numérique a mené une étude technique sur différents logiciels du marché et EasyRepro a su répondre positivement aux différentes attentes. Offrir la possibilité d'installer l'application dans un environnement LINUX aura été un atout très apprécié. Les réunions de présentations fonctionnelles aux différents services référents, ont su convaincre d'engager le processus d'acquisition.

L'application doit répondre à des exigences particulières, comme la triple tarification pour les

internes, les associations et les externes, ou encore l'approbation hiérarchique par les responsables de service. Avec son équipe, nous avons mis en place le bon de soumission sécurisé pour le dépôt des examens, à la grande satisfaction des demandeurs qui n'ont plus à venir à l'atelier déposer leurs originaux. Des ajustements se font au fur et à mesure des besoins des usagers, leurs retours positifs donnent une bonne dynamique enthousiasmante.

Ce projet est très enrichissant par son environnement techniquement pointu et « la dimension humaine de la relation ».



UNIVERSITÉ DE MONTPELLIER

L'université de Montpellier est complémentaire à l'université Paul Valéry Montpellier 3, qui lui est voisine, et dont l'atelier qui est déjà équipé



Les Infos de nos PARTENAIRES

d'une solution EasyRepro, est géré par les fabuleux membres du RUG que sont Jean-Marc et Karine.

L'université de Montpellier est équipée de 3 ateliers sur différents campus. Chacun était autonome et indépendant et un seul était déjà équipé d'un logiciel de soumission. L'objectif a été de proposer à l'ensemble du personnel une offre de service unifiée. L'application EasyRepro a été choisie pour sa facilité d'utilisation, l'étendue de ses fonctionnalités et son adaptabilité.

La reprise des fonctionnalités de l'ancien outil a été faite sans aucune difficulté. Chacun des ateliers propose des finitions qui lui sont propres et qui doivent être visibles par tous, en particulier pour les demandes d'impressions de posters. L'une des conséquences qui change les habitudes des opérateurs, est que l'atelier de livraison n'est plus désormais systématiquement l'atelier de fabrication.

Une particularité réside dans des développements sur mesure qui avaient été faits pour gérer les centres financiers sur 5 niveaux hiérarchiques, avec possibilité de remplacer la réserve de fond par un code de facturation EOTP ou un code budget de commandes externes. Ces éléments ont été repris dans EasyRepro, et un micro adaptatif a été réalisé pour permettre au gestionnaire de continuer à injecter annuellement la liste des centres financiers avec le même fichier Excel qu'auparavant.

La mise en place d'un nouvel outil dans cet environnement restructuré prend du temps, celui nécessaire aux différents acteurs, pour harmoniser leurs prestations respectives. Nos experts EasyRepro les accompagnent attentivement pour leur proposer des solutions souples, évolutives et pérennes.

Cette réalisation est un beau projet complet et structuré, comme il nous plaît de les traiter.

De la part de toute l'équipe FLO Système, nous vous souhaitons à tous un printemps ensoleillé.

« Non, jamais dans la balance de la connaissance, le poids de tous les musées du monde ne pèsera autant qu'une étincelle de sympathie humaine. Aimé Césaire. »

CHRISTIAN DEMON

christian.demon@easyrepro.com

ANTENNE DE CHARENTE-MARITIME BONJOUR !

Tout comme nos clients qui se sont adaptés aux nouveaux modes organisationnels, le télétravail s'est bien imposé comme mode de travail courant. Néanmoins, assurer un présentiel à quelque chose d'incontournable dans la relation humaine qui nous lie.

FLO Système étoffe son offre de service de proximité avec l'ouverture de son nouveau bureau à Marennes-Oléron en Charente-Maritime, en plus de nos locaux actuels de Marne-la-Vallée en Ile-de-France.

Notre présence dans le sud-ouest de la France va nous permettre de rayonner plus confortablement dans les régions de la Nouvelle Aquitaine, des Pays de la Loire et de l'Occitanie, et en particulier de renforcer nos activités sur les métropoles de Bordeaux, Toulouse et Limoges.



KONICA MINOLTA

ACCURIOSHINE 3600, AJOUTER L'ÉMOTION À L'IMPRESSION

ENNOBLISSEMENT NUMÉRIQUE VERNIS 2D, 3D, DORURE

Développé par MGI, l'AccurioShine 3600 permet de déposer un vernis sélectif UV et dispose de toutes les technologies innovantes de la gamme leader dans l'ennoblissement.

Cette machine s'adresse à plusieurs marchés, tel que les petits emballages de luxe, les livres, les magazines, les cartes de visite, les menus, les brochures, les albums photo, les cartes de vœux et bien d'autres encore...

L'AccurioShine 3600 est destinée aux prestataires d'impression, quelle que soit leur taille, qui sou-



L' AccurioShine-3600 iFoil One

haitent développer de nouvelles opportunités commerciales ou valoriser les documents produits.

COMPACTE DANS L'ESPACE, IMMENSE DANS LES POSSIBILITÉS

Vous produisez en interne, toute une série ou un prototype de documents avec vernis sélectif UV sans écrans, plaques ni forme. L'AccurioShine 3600 possède tous les atouts pour vous permettre de livrer une large gamme de finitions d'un espace réduit.

EFFETS 2D ET 3D

L'AccurioShine 3600 produit, avec une seule formulation de vernis, une grande variété d'effets sur une large gamme de substrats. Vous pouvez créer des finitions 2D et 3D sur le papier, les plastiques, les synthétiques et le carton de 135 à 450 gr. et ajouter un vernis à des imprimés offset ou numériques, avec ou sans pelliculage ou couchage aqueux.

SCANNEZ, C'EST RÉGLÉ

Sur l'écran tactile de poste de pilotage, vous organiser la production avec la suite logicielle et l'Ar-



Les Infos de nos PARTENAIRES



tificial Intelligence SmartScanner®. Ce système de repérage souple et intelligent permet d'ennobrir chaque feuille avec une parfaite cohérence recto-verso avec un minimum de gâche.

EMPREINTE RÉDUITE

L'AccurioShine 3600 est un système en circuit fermé, ne produisant pas de résidu d'encre ou de vernis. Il est conçu pour éviter tout nettoyage ou gâche papier entre les travaux. La consommation de papier, de vernis ou de courant est réduite au maximum.

L'IMPACT POUR TOUS

A la fois simple et rapide à paramétrer, le système permet d'apporter à tout document un effet spécial enrichissant. Les options de traitement CTS (Corona Treatment System) et Automatic PDF File Converter ouvrent la voie à encore plus de possibilités.

MODULE DE DORURE À CHAUD IFOIL ONE

L'AccurioShine 3600 dispose en option du nouveau module de dorure à chaud en ligne iFoil One de dernière génération. Avec ce module l'AccurioShine 3600 peut désormais prendre en charge la réalisation de dorure 2D ou 3D (en relief) en données variables pour augmenter l'impact des imprimés tels que cartes, tickets, étuis et étiquettes et pour réaliser des invitations et des campagnes de marketing personnalisées. Le système permet aux imprimeurs de proposer

une gamme inédite d'effets de finition à fort impact et de dynamiser leur offre et leur rentabilité.

LA GAMME ACCURIOPRINT C4065 ET ACCURIOPRESS C4070 ET C4080

SOUS LES FEUX DES PROJECTEURS : LES PRESSES DE PRODUCTION DE PETITS ET MOYENS VOLUMES

Les presses de production C4065, C4070 et C4080 de Konica Minolta possèdent de nombreuses fonctionnalités. Les professionnels de l'impression peuvent facilement réaliser leurs productions avec la plus grande réactivité.

AUTOMATISER LES RÉGLAGES POUR SIMPLIFIER L'UTILISATION

L'automatisation du calibrage du moteur en temps réel, des couleurs et de nombreuses tâches de préparation permettent d'optimiser l'utilisation. La technologie d'alimentation par aspiration des médias et le détecteur des médias détecte automatiquement le type de papier, ces fonctionnalités représentent une réelle valeur ajoutée pour les clients en fonction de leurs besoins.

Il en est de même pour les configurations choisies et les modules de finition qui peuvent offrir des opportunités nouvelles. L'automatisation et les modules de finition jouent un rôle de facilitateur chez les imprimeurs numériques.

QUELLE QUE SOIT LA CAPACITÉ DE PRODUCTION, LA QUALITÉ RESTE LA MÊME

La qualité n'est plus à prouver avec le Toner Simitri® HD E qui garantit un excellent rendu d'impression. Grâce aux nouvelles technologies, les couleurs sont unies, le toner suit facilement la rugosité de la surface du papier afin d'obtenir un lustre optimisé et naturel pour chaque type de papier.

La technologie S.E.A.D. X Traitement d'image développé par Konica Minolta combine une variété d'innovations technologiques pour garantir une reproduction des couleurs exceptionnelle à des vitesses élevées.

UNE RÉOLUTION HAUTE EN COULEUR

Une résolution de 3600 dpi x 1200 dpi offre aux imprimeurs une qualité d'impression pour répondre à de nombreux applicatifs. Les résul-



AccurioPress C4070 module de finition PF-602 RU-518 SD-506 OT-512

tats sont visibles : les contours sont plus nets, le point est précis, la finesse des traits et des textes se font ressentir et le contraste de l'image est prononcé. Cette résolution crée des supports imprimés haut de gamme.

Les professionnels de l'impression peuvent optimiser leur développement grâce à ces trois presses C4065, C4070 et C4080 de Konica Minolta.

A découvrir au showroom national Professional Printing à Carrières-sur-Seine !