



Les Infos de nos PARTENAIRES



L'IMPRIMERIE REUZÉ PERFECTIONNE SON PARC D'IMPRESSION

L'imprimerie REUZÉ installée depuis plus de 40 ans dans l'ouest de la France a fait confiance au TASKalfa Pro 15000c.

Si la première presse numérique de l'imprimerie REUZÉ était dotée d'une technologie jet d'encre, celles qui ont suivi ne l'étaient pas. Aujourd'hui sur l'ensemble des presses numériques installées, de nombreuses contraintes persistent au niveau de la production ce qui entache la productivité de l'imprimerie.

En effet, les problèmes de chauffe et du passage du papier fin engendrant des tensions dans le flux de production, il était nécessaire pour l'imprimerie de s'équiper d'une solution dotée d'une grande productivité permettant un rendu offset sans déformation de papier.

Passionné par la chaîne graphique d'une manière générale, Monsieur Reuzé n'est pas sans savoir que Kyocera est positionné sur le marché de l'impression de production jet d'encre notamment en encre pigmentaire. Une technologie au rendu proche de l'offset, contrairement au laser qui lui a tendance à déformer le support, et qui permet d'imprimer avec une très faible consommation d'énergie.

Il s'est vite rendu compte que l'imprimante de production jet d'encre de Kyocera, le TASKalfa Pro 15000c, avait la capacité de répondre à ses besoins.

Engagé dans une démarche globale de respect de l'environnement (autoconsommation, Imprim' vert...) il a également été séduit par l'aspect énergétique du TASKalfa Pro 15000c qui ne consomme que 6,3 kWh/semaine.

Et pour ce qui est de la productivité, le faible nombre de pièces en mouvement minimise le risque de panne pour une chaîne de production toujours en état de marche.

Découvrez l'article sur le site de Graphiline, cliquez-ici :

<https://urlz.fr/kuX1>



La TASKalfa Pro 15000c

KYOCERA PRÉSENT SUR LE SALON HUNKELER - INNOVATION DAYS



Le salon Hunkeler aura lieu du 27 février au 2 mars 2023 en Suisse.

Ce salon sera l'occasion de découvrir la TASKalfa Pro 15000c avec un module de pique à cheval, massicot de chasse pour une capacité de 60 feuilles.

Téléchargez la brochure, cliquez-ici :

<https://urlz.fr/kuZP>

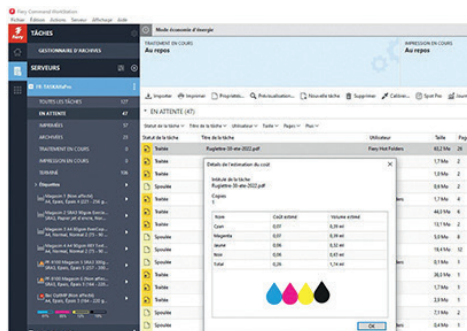


Venez rencontrer les équipes européennes de Kyocera dans le Hall 1.

Les équipes françaises seront présentes le mardi 28 février. Si vous souhaitez les rencontrer, Julien TENIN : julien.tenin@dfr.kyocera.com

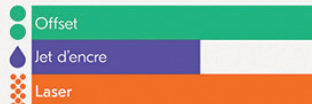
Pour vous inscrire sur le salon, cliquez-ici :

<https://urlz.fr/kv2P>



Le saviez-vous ?

Il est possible de calculer le volume en encre et son coût d'un travail depuis la CommandWorkstation de l'imprimante...



Dans l'ensemble, l'impression jet d'encre est près de 2 fois moins chère (57 %) que l'impression offset et peut vous faire atteindre 24* % d'économies par rapport à des imprimantes toner équivalentes.

*source «Impression de production : l'avenir est au jet d'encre»

