

#### Les membres du Conseil d'Administration 2022 / AG 2021 PARIS

Nicolas Bigotte  
Philippe Cantinol  
Toufik Chafei  
Jean-François Clément  
Sébastien Corvaisier  
Cécile Dybek  
Pierrick Gaudin  
Ralf Hertel  
Jean-Luc Hoppe  
Patrick Huber  
Hieu Huynh Trong Adam  
Renzo Iacazzi  
Stéphanie Lebaudy  
Nicolas Luppino  
Dominique Matile  
Rodolphe Millet  
Jean-Louis Paduano  
Pierre Pausicles  
Emmanuel Penarroyas  
Christian Thibault  
Daniel Ynbourg

#### Le Bureau 2022

Président : Renzo Iacazzi  
Président d'honneur : Daniel Mons  
Vice-président : Jean-François Clément  
Trésorier : Patrick Huber  
Trésorière adjointe : Dominique Matile  
Secrétaire : Ralf Hertel  
Secrétaire adjoint : Emmanuel Penarroyas

#### Chargés de mission

Relations avec le Ministère :  
Jean-François Clément  
Renzo Iacazzi  
Visite des sites et des salons :  
Jacky Le Reste  
Jean-François Clément  
Relations avec les partenaires :  
Sébastien Corvaisier  
Cécile Okrsejski

#### Communication / Web :

Denis Caron  
Ralf Hertel  
Jacky Le Reste  
Rodolphe Millet  
Jean-Louis Paduano  
Emmanuel Penarroyas

#### Référents techniques

Partenaires  
Sébastien Corvaisier  
Solutions logicielles  
Rodolphe Millet  
Supports imprimables  
Nicolas Bigotte  
Référente impression grand format  
Frédérique Horreaux  
Référente marchés publics  
Cécile Dybek  
Matériels de finition  
Magalie Nardin

#### Les contacts du RUG

Site de l'association :  
[www.rug-asso.fr](http://www.rug-asso.fr)  
Contacter les membres du bureau :  
[bureau-rug@googlegroups.com](mailto:bureau-rug@googlegroups.com)  
Contacter les membres du CA :  
[ca-rug@googlegroups.com](mailto:ca-rug@googlegroups.com)  
Poser une question au réseau :  
[ruginfo@rug-asso.fr](mailto:ruginfo@rug-asso.fr)

## CHÈRES ET CHERS MEMBRES ET PARTENAIRES,

*La pénurie dans la filière papetière, la crise énergétique, le manque de composants, le manque de containers, etc... sont les conséquences directes de la guerre en Ukraine et sont autant de facteurs qui impactent directement notre activité.*

*Les tarifs sont ajustés quotidiennement, la régulation des marchés n'a quasi plus de sens et malgré toutes ces difficultés nous devons faire face à une production croissante, essentiellement due à cette volonté de communiquer et de contribuer à la diffusion de la recherche et des connaissances.*

*Mais aujourd'hui, l'exercice de notre activité devient de plus en plus délicat avec un impact fort sur nos budgets. Il nous est quasiment impossible d'avoir de la visibilité à court terme et encore moins à moyen terme. L'ensemble de nos projets sont pour le moment en « stand-by ».*

*Ma pensée va également à l'ensemble de nos partenaires qui souffrent autant que nous de cette situation. En cette période d'incertitudes nous vous assurons notre total soutien.*

*Dans ce climat compliqué j'ai quand même hâte d'observer et d'analyser les innovations présentées au salon **C!Print du 10 au 12 mai**. Car comme j'aime à l'évoquer régulièrement, la veille technologique est essentielle au développement de nos ateliers.*

*Après le mois de mai, le RUG organise son séminaire du **15 au 17 juin à l'université Paul Valéry de Montpellier**. Le programme sur l'impression éco-responsable décrit ci-dessous est très dense. Il apportera à nous tous, j'en suis intimement persuadé, des réponses à des orientations souhaitées par nos administrations.*

*D'avance un grand merci à toutes les personnes associées à l'accueil des participants, à l'organisation et à la gestion de l'événement.*

*Je vous donne donc rendez-vous **début mai à Lyon et à la mi-juin à Montpellier** et à vous souhaiter, à toutes et à tous, de la passion, de la volonté et beaucoup d'énergie pour continuer à œuvrer pour nos administrations.*

Amicalement

**RENZO IACAZZI**

Président  
Réseau Universitaire Gutenberg



# POINT INFO ET VIE DU RUG

## Adhésion 2022

Pour votre adhésion (ou réadhésion) téléchargez le formulaire sur le site dans la rubrique « Adhésion ». Le tarif de l'adhésion, valable une année civile, est de 15 €.

Renvoyez formulaire et chèque au trésorier du RUG (coordonnées figurant dans le formulaire).

Une fois votre (ré)adhésion enregistrée auprès du Trésorier, et si vous n'en étiez pas déjà en possession, vos identifiants pour la connexion sur le site vous seront communiqués.

## Trombinoscope des membres du CA

Si ce n'est pas déjà fait, merci de bien vouloir fournir une photo pour la mise à jour du trombinoscope sur le site du RUG.

Envoyez votre dédicace aux chargés web du RUG : [webmaster@rug-asso.fr](mailto:webmaster@rug-asso.fr)

## Identité visuelle

Tout courrier écrit sous le nom de l'association doit être systématiquement accompagné de son logo [à télécharger sur le site] et être validé par le président.

## OURS

Directeur de publication : Renzo Iacazzi

Rédaction : Les chargés de mission Communication / Web et les partenaires...

Conception et mise en page : Les chargés de mission Communication / Web  
Date de publication : Mai 2022

Réseau Universitaire Gutenberg  
32 Rue des Cygnes,  
67800 Hœnheim  
[www.rug-asso.fr](http://www.rug-asso.fr)

## PROGRAMME SÉMINAIRE IMPRESSION ECORESPONSABLE

### 15/06/22 - PRÉSENTATION DES THÉMATIQUES

- o La place de l'impression dans la démarche DD de l'Établissement
  - Politique DDRS de l'université
  - Objectifs de Développement Durable
  - Nouveaux impératifs liés aux services publics éco-responsables
  - Contribution des métiers liés à l'impression à la réussite des ODD
- o Imprim'vert
  - Importance d'une labellisation
  - Critères
  - Atouts
- o La sensibilisation des usagers
- o Le traitement des déchets et les comportements éco responsables liés à l'impression et à la fabrication de produits imprimés
  - Le recyclage des papiers, des consommables et des matériels
  - Les consommations énergétiques
  - Les comportements écoresponsables sur Paul-Valéry

### 16/06/22 - PRÉSENTATION DES THÉMATIQUES

- o Impression à froid haut volume
  - Atouts et problématiques
  - Objectifs et coûts
  - Retour d'expérience Université Paul Valéry
- o Impression de proximité éco responsable
  - Historique
  - Technologies, procédés, et acteurs du marché
  - Atouts et problématiques
  - Objectifs et coûts
  - Retour d'expérience Université de Lorraine
- o Impression grands formats éco responsable
  - Procédés
  - Encres
  - Médias

## VISITE DU RÉSEAU CHEZ KYOCERA LE 17 MARS 2022

C'est l'est de la France dans une large majorité qui a représenté le réseau chez KYOCERA, à Gif-sur-Yvette dans le département de l'Essonne situé dans la banlieue sud-ouest de Paris.

Cette journée se présentait sous les meilleurs auspices pour un rendez-vous fixé à la gare du nord avec cinq protagonistes du réseau (Renzo, Rodolphe, Jean-Luc, Sébastien et... votre serviteur). Étant tous d'une ponctualité exemplaire, nous avons débuté cette journée assez tôt malgré le temps

## Séminaire Impression écoresponsable

Formation organisée par le réseau Gutenberg



- o Mode d'acquisition, marchés orientés
- o Papier « green »
  - Papiers recyclés
  - Papiers issus de forêts
  - Usage

### 17/06/22

- o Imprimerie Paul Valéry : Immersion au sein d'une imprimerie universitaire écoresponsable
- o Fonctionnement, modes de production et process.



L'équipe de la société KYOCERA et les membres du Réseau Universitaire Gutenberg, le 17 mars 2022



## POINT INFO ET VIE DU RUG



de transports de chacun pour rejoindre le site contemporain et très récent de KYOCERA.

A son arrivée, le RUG a reçu un accueil des plus bienveillants par : Benjamin CLAUS, Directeur marketing et communication. Julien TENIN, Key account manager impression production. Christian GIRAUD, Ingénieur avant-vente. Guillaume AURY, Key account manager. Christian DURAND, Chef de projet.

Cette visite avait pour objectif de découvrir les produits de la société **KYOCERA** sous un autre aspect que des copieurs de proximité, qui sont diffusés à grande échelle dans de nombreux établissements universitaires et au ministère de l'Éducation Nationale. En effet ce rendez-vous était tourné vers l'impression à froid haut volume et plus particulièrement la présentation du matériel **TASKalfa Pro 15000c** lancé en 2021.



La TASKalfa Pro 15000c

Dans un premier temps, M. **Claus** nous a présenté la société KYOCERA. Née en 1959, son siège demeure à KYOTO (Japon) et emploie 75 000 collaborateurs à travers le monde pour un chiffre d'affaires actuellement de 72 millions d'euros.



Spécialisée dans l'industrialisation des produits incluant des éléments en céramique, notamment dans le domaine de l'optique, des composants électroniques, des tambours de photocopieurs et la fabrication de couteaux en céramique, la société Kyocera s'est orientée naturellement vers la fabrication et la commercialisation d'outils de production numérique.

Dans sa présentation, **Benjamin Claus**, revendique un matériel fiable avec une réduction des déchets par un consommable unique et un emballage écologique. Les têtes d'impression, de technologie « piezzo » de la TASKalfa Pro 15000c, sont garanties 5 ans ET/OU 60 millions de pages A4.

La composition de l'encre, à base d'eau pigmentée permet une utilisation plus large qu'une encre à base d'huile. Le système de nettoyage des têtes se fait automatiquement avec un liquide spécifique permettant la conservation des têtes d'impression.

Ce matériel nous est présenté comme un matériel pouvant s'intégrer dans nos ateliers de production, qui répond, grâce à ses performances technologiques à certains de nos besoins.

**JEAN-FRANÇOIS CLÉMENT**  
CNAM PARIS  
Vice-président du RUG

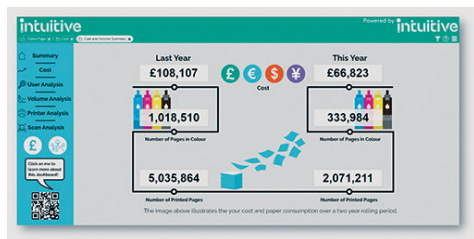


# Les Infos de nos PARTENAIRES



La solution PaperCut MF dispose de la passerelle vers le porte-monnaie électronique IZLY du CNOUS développée par Bluemega. Les administratifs et les enseignants bénéficient aussi d'avantages comme le système d'authentification et d'impression...

Les étudiants peuvent installer Mobility Print en quelques minutes pour imprimer en mode natif à partir de n'importe quelle application, et Print Deploy pousse les bonnes files d'attente et les bons pilotes lorsque les utilisateurs se déplacent.



Intuitive pour PaperCut MF Version 3.0 est maintenant disponible. Cette nouvelle version de l'outil de BI pour PaperCut MF offre de nouveaux tableaux de bords de présentation des flux d'impression collectés par PaperCut MF. Avec cette nouvelle version, vous disposez d'une analyse poussée de l'usage de l'impression, par utilisateurs, par types de travaux, par équipement.



PaperCut MF offre une impression plus simple que jamais qui protège les données des étudiants et du corps enseignant, permet de recouvrer les coûts et réduit le gaspillage. Grâce à une approche multiplateforme et indépendante des marques de copieurs et d'imprimantes, c'est l'outil de référence du secteur qui fonctionne, quel que soit votre taille, vos imprimantes, vos systèmes d'exploitation ou vos périphériques mobiles (smartphone, Tablettes).

## CENTRE DE REPRO ?

PaperCut MF propose un outil de gestion de tickets qui facilite la soumission, la gestion, la facturation et la livraison des travaux. Ainsi vous pourrez centraliser la gestion des coûts bureaux et de votre centre de reprographie.

### 1. RECOUVRER LES COÛTS AVEC DES SYSTÈMES DE "PAIEMENT À L'IMPRESSION".

PaperCut MF vous permet d'attribuer des quotas aux étudiants et aux départements, de permettre des recharges via des comptes bancaires et des systèmes de paiement comme PayPal, PayBox ou le porte-monnaie IZLY du CROUS, et de distribuer des cartes d'impression prépayées en vrac dans les bureaux ou les distributeurs automatiques autour du campus. Vous pouvez également encourager l'impression recto verso et en noir et blanc, envoyer les gros travaux à des périphériques appropriés et vérifier si les travaux doivent obtenir une autorisation pour maintenir les coûts et le gaspillage au plus bas niveau possible. Et pourquoi ne pas vérifier vos nouvelles économies grâce à plus de 80 rapports intégrés ?

### 3. PASSER LA NUMÉRISATION AU NIVEAU SUPÉRIEUR

La numérisation de PaperCut MF permet de se débarrasser des téléchargements manuels vers le cloud, ce qui évite les frustrations et les files d'attente à l'imprimante. Numérisez directement vers des dossiers Google Drive, OneDrive, SharePoint Online, Dropbox et bien d'autres destinations, et rendez même les numérisations intelligentes, consultables et modifiables grâce à la reconnaissance optique de caractères (OCR).

### 4. RENFORCER LA PROTECTION DES DONNÉES

Avec PaperCut MF, les travaux ne sont libérés que lorsque les utilisateurs s'authentifient sur les périphériques, ce qui réduit considérablement les impressions non collectées. Vous pouvez également sauvegarder les données physiquement et électroniquement grâce à un cryptage de bout en bout, et protéger la confidentialité des impressions à l'aide de filigranes et de signatures numériques.

#### SÉBASTIEN CRÉNO

President | MarketCom leader | Co-founder

### 2. IMPRIMER DE MANIÈRE TRANSPARENTE À PARTIR DE N'IMPORTE QUEL APPAREIL AVEC PAPER CUT MF

Mobility Print permet aux utilisateurs d'imprimer à partir de n'importe quoi (smartphones, des Chromebook, des MacBook, des iPads, des ordinateurs portables Windows...), n'importe quand - aucun supplément n'est nécessaire.

merce et d'ingénieurs, et des grands lycées techniques, nous ont fait confiance.

Chacun de ces nouveaux clients a su trouver dans EasyRepro, d'une part, les fondamentaux nécessaires pour gérer les demandes d'impressions d'un atelier de reprographie, et d'autre part la souplesse pour adapter l'application à son propre mode de fonctionnement singulier.

L'une des stratégies d'EasyRepro est de capitaliser sur ces besoins particuliers pour en faire des standards qui sont alors proposés pour tous nos clients : une bonne idée, elle se partage !

Nous vous proposons pour de faire un zoom sur les articles EasyRepro dédiés aux tirages de cours, plus communément appelés les Polys.



L'année 2022 commence pour EasyRepro par un premier trimestre bien actif en terme de démarrage de projets. Après une période de report des investissements dû à la trop longue crise sanitaire, de nombreux ateliers de reprographie ont validé leurs investissements dans notre outil de soumission.

En particulier dans le monde de l'enseignement où des universités, des grandes écoles de com-

### BONS DE SOUMISSION TIRAGE DE COURS / POLY

L'une des nouveautés d'EasyRepro en ce début d'année 2022 est la création, en produit catalogue, des articles d'impressions dédiés aux tirages de cours.



Exemple de présentation des types de bon de soumission



# Les Infos de nos PARTENAIRES

Dans certaines grandes écoles, les tirages de cours sont normalisés et à imprimer selon un modèle précis : tirage en noir (ou en couleur selon la filière), finition 1 ou 2 agrafes avec **la première feuille en recto et les feuilles suivantes en recto verso** sur du papier 80 grammes blanc. La première page doit être présentée selon la charte graphique de l'école.



Poly Noir 1 Agrafe



Poly Couleur-Noir 2 Agrafes



Poly Noir 1 Agrafe Paysage petit côté



Poly Noir 1 Agrafe Paysage grand côté

Le support papier est généralement fixé sur le papier standard. L'application peut être aussi réglée pour proposer aussi le choix d'un papier recyclé. Habituellement le support papier de la première feuille est le même que les feuilles du reste du document. Si cela est souhaité, il reste possible de le différencier.

Enfin chez certains clients, il y a la variante où la première feuille est à imprimer en couleur et recto simple sur support 100 grammes (et les suivantes en noir recto verso sur papier standard).

L'application est agile pour que les articles puissent être simplement configurés selon le mode voulu par le responsable de l'atelier.



**Cartadis** est une entreprise française référencée depuis longtemps dans le monde de l'éducation, à travers les monnayeurs, les lecteurs de cartes et le logiciel de gestion d'impression Gespage.

Spécialisée dans le paiement des impressions pour les étudiants au sein des Universités, Cartadis a développé une gamme de monnayeurs, lecteurs de cartes et bornes de recharge pour faciliter le paiement en libre-service.

La société Cartadis conçoit et fabrique elle-même en **France** ses équipements et accessoires de contrôle et paiement.

Le devis de ces articles d'impression Poly est correctement géré par l'application, quel que soit le nombre de pages en couleur dans le document d'origine. Lors de l'impression automatique du travail sur les matériels d'impression haut volume, EasyRepro va aussi s'occuper de préparer automatiquement le document.

Un contrôle en amont est fait sur le document pour vérifier que l'utilisateur n'ai pas créé lui-même une page blanche en page 2. Pratique courante pour obtenir la première feuille en recto lorsque l'ancien logiciel de soumission ne sait gérer lui le recto verso que sur toutes les pages.

## POLY AVEC MISE EN DIAPOSITIVE :

Afin d'harmoniser la présentation des cours avec des impressions toujours plus éco-responsables, et en plus d'imprimer les pages des Poly en noir et en recto verso, excepté la première feuille, EasyRepro propose d'effectuer une mise en diapositive de deux pages sur une, toujours excepté pour la première page. Cette mise en page qui est préparée automatiquement par l'application est présentée sous l'illustration suivante :

Merci à l'ensemble de nos clients qui font qu'EasyRepro soit une solution intuitive et per-



formante qui s'enrichit régulièrement de leurs sollicitations. Chaque nouvelle installation est une véritable collaboration. N'hésitez pas à nous interpeller si vous avez vous aussi des cas particuliers à traiter ... nous nous ferons un plaisir de vous accompagner dans vos réflexions.

La vidéo de présentation des filtres de sélection d'EasyRepro est toujours disponible en scannant le QR Code ci-joint, ou sur l'URL suivante :

<https://www.easyrepro.com/zoomfiltre>



## CHRISTIAN DEMON

christian.demon@easyrepro.com  
www.easyrepro.com

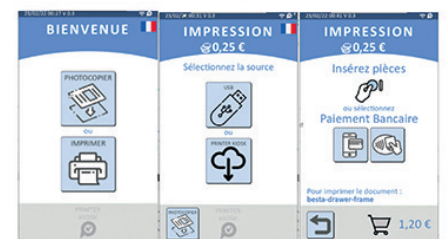
Bientôt disponible auprès des revendeurs, Cartadis vous présente en avant-première le **CMprint**.



**C'est un monnayeur idéal** pour le paiement des **copies et impressions** en libre-service Il est conçu pour être connecté sur la majorité des marques d'imprimantes et de multifonctions.

Equipé d'un écran tactile et d'un **port USB permettant l'impression de fichiers PDF, le CMprint accepte le paiement avec la monnaie et la carte bancaire sans contact**. Il peut gérer 4 formats de copies et permet une remise sur le recto-verso.

Le CMprint pourra être associé bientôt à la solution **PrinterKiosk** qui est une plateforme



d'impression collaborative vous permettant **d'imprimer vos documents depuis le cloud**.

Pour plus d'informations :

Olivier Dupont  
[o.dupont@cartadis.com](mailto:o.dupont@cartadis.com) / T 01 48 77 40 60

site « <https://www.cartadis.com/fr/> »

« Un accès à notre site Cartadis : **Cartadis - Créateur de matériels connectés** »



# Les Infos de nos PARTENAIRES



## PRODUCTIVE PRINTING

**RISO VOUS DONNE  
RENDEZ-VOUS SUR  
LE SALON C!PRINT,  
DU 10 AU 12 MAI 2022 !**

À cette occasion, RISO vous dévoilera en avant-première les nouveautés qui seront lancées au cours de l'année 2022 !

### > LA GAMME COMCOLOR GL :

La gamme ComColor GL fait son entrée dans la famille de produits RISO avec deux solutions ultra-rapides, le GL7430 et GL9730. Celles-ci vous permettent d'imprimer respectivement jusqu'à 140 et 165 pages par minute. Grâce à de nouvelles encres et de nouveaux profils colorimétriques, les solutions GL assurent une qualité d'impression professionnelle répondant aux exigences des universités. Très compactes, elles offrent une fiabilité et une polyvalence étonnantes pour produire de courts comme de longs tirages.



La GL9730 alimhauteap

### > LE VALEZUS T1200 :

Destinée à l'impression de production, la gamme VALEZUS s'étoffe avec l'arrivée d'un nouveau modèle : le VALEZUS T1200.

Cette imprimante jet d'encre feuille à feuille combine coûts maîtrisés et performance tout en assurant la flexibilité nécessaire pour répondre à des demandes de travaux très variés.

Cette solution compacte et ultra-rapide, prend en charge les formats AFP/IPDS, PS et PDF, et permet de gérer de multiples flux.

Notre équipe sera ravie de vous accueillir sur le **stand RISO 1D21 (Hall 1)** pour vous présenter ces innovations.



Très heureux d'aborder avec le RUG, ce nouveau printemps et de partager ici les dernières nouvelles de notre solution de soumission PRINEO.

Nous évoquerons ici :

- Notre nouveau client :  
l'Université Toulouse Jean Jaurès
- Notre nouveau partenaire Kyocera
- L'UGAP



**BIENVENUE À CÉCILE DYBEK ET  
SON ÉQUIPE PROJET...**

L'équipe projet de Cécile Dybek, **membre du RUG**, nous fait l'honneur d'avoir choisi PRINEO comme étant le nouvel outil de soumission de l'Université de Toulouse Jean Jaurès.

Nous reviendrons avec plus de détails dans le prochain témoignage de son équipe projet. Nous profitons donc de cette lettre pour la remercier, elle et son équipe, de ce choix.

### **Prineo Solution de soumission de travaux, indépendante des constructeurs**

#### **Du côté utilisateur / soumissionnaire**

- Ergonomie et intuitivité
- Gain de temps
- Centralisation des demandes de travaux

#### **Du côté métier / reprographie / administrateur**

- Paramétrage personnalisé pour la construction du catalogue de produits
- Traçabilité
- Autonomie pour les évolutions du catalogue
- Autonomie pour les mises jour des données

d'un nouveau partenariat avec **Kyocera qui a choisi PRINEO comme étant la solution retenue sur le marché des logiciels de soumission dans leur catalogue.**

Un environnement PRINEO est déjà installé dans leur showroom de Gif-Sur-Yvette, les équipes d'avant-ventes et commerciales de Kyocera sont bien entendu formées.

Nous participerons au lancement de notre offre commune **PRINEO avec leur nouvelle machine de production jet d'encre TASKalfa Pro 15000c** lors de prochains événements en présentiel (à Gif-Sur-Yvette) et en visioconférences avant l'été 2022.



**PRINEO, RETENU COMME  
LA SOLUTION UNIQUE  
DE SOUMISSION...**

**PRINEO étant compatible avec tous les constructeurs, DMS a la fierté d'annoncer la signature**





# Les Infos de nos PARTENAIRES



## POURQUOI FAIRE COMPLIQUÉ QUAND ON PEUT FAIRE SIMPLE...

- est référencé dans le catalogue multi éditeur de l'UGAP depuis plusieurs années avec toutes les prestations de services qui y sont corrélées :
  - o Chef de projet
  - o Installation et paramétrages
  - o Formation
  - o Développements spécifiques
  - o Le support technique et la maintenance

Bien entendu, toutes ces prestations sont réalisées par l'équipe technique de DMS à distance ou sur le site géographique de nos clients.

**L'UGAP permet donc de contractualiser simplement et de bénéficier d'une relation directe entre les utilisateurs et les équipes technique et commerciale de PRINEO.**

- Un achat immédiat et maîtrisé en dispense de procédure
- La réglementation relative aux marchés publics est respectée, la sécurité juridique garantie
- Les marchés sont notifiés, les produits et les services sont immédiatement disponibles

En recourant à la centrale d'achat public, soumise aux obligations en matière de publicité et de mise en concurrence, **l'acheteur public est**

**dispensé de telles procédures quel que soit le montant de son achat.**

Notre équipe est à votre disposition pour de plus amples renseignements aux coordonnées suivantes...

**GÉRALD CHIFFLOT,**  
Ingénieur Commercial  
[Gerald.chifflot@capmonetique.com](mailto:Gerald.chifflot@capmonetique.com)  
T 06 27 17 41 48



## NOTRE ENGAGEMENT SOCIÉTALE ET NOTRE ACTION CONCERNANT LA CRISE EN UKRAINE

Epson et les sociétés du Groupe sont profondément préoccupés par le conflit en Ukraine et la crise humanitaire dans la région.

Afin de soutenir l'aide humanitaire aux personnes touchées par la crise, nous faisons don d'un million de dollars américains par l'intermédiaire du Haut-Commissariat des Nations Unies pour les Réfugiés et de la Croix-Rouge. En outre, Epson Europe B.V., l'entité commerciale pour la région EMEA, s'engage à doubler la somme remise à la Croix-Rouge sur la base des dons du personnel Epson.

Dans le cadre de sa politique de mise en œuvre d'une gestion basée sur la confiance, qui constitue le fondement de sa Philosophie du Management, Epson s'engage à respecter les droits de l'homme. De ce fait, nous avons pris la décision de suspendre les exportations de nos produits vers la Russie et la Biélorussie.

Le Groupe Epson appelle fermement à un arrêt immédiat du conflit.

## EPSON ANNONCE UN PARTENARIAT AVEC KUARIO



*la solution SaaS de gestion des imprimantes multifonction en libre-service*

KUARIO est la solution idéale pour mettre une imprimante multifonction en libre-service dans des espaces partagés et les lieux publics.

**Face au développement actuel des espaces partagés et des services aux particuliers dans les lieux publics, la demande de solutions de paiement des impressions, des copies et des numérisations est en forte croissance.**

**Pour accompagner ses revendeurs et ses clients finaux, Epson annonce un partenariat avec KUARIO, une solution qui révolutionne l'impression en libre-service.**

**Cette solution complète en mode SaaS permet de facturer à des utilisateurs les usages des équipements en libre-service et de collecter les fonds à destination des fournisseurs de services. KUARIO est équivalent à une boutique en ligne permettant l'impression, la copie et la numérisation sur les imprimantes multifonction Epson, ainsi qu'une plateforme de gestion et de paiement.**

KUARIO est la première solution globale au monde pour gérer plusieurs types de machines en libre-service dans le cloud et permettre aux clients de payer en utilisant leur téléphone mobile.

« La solution KUARIO permet à Epson et à ses partenaires de pénétrer le marché de la vente d'impression, de copie et de numérisation en libre-service. Faire appel à cette solution particulièrement novatrice fut une évidence pour continuer notre développement dans l'univers de l'impression. » explique **Olivier Hanczyk, Chef de produits solutions d'impression professionnelles et solutions logicielles d'Epson France.**

La solution KUARIO transforme une imprimante multifonction Epson compatible en un centre de services, qui permet à tout utilisateur de réaliser des impressions, de faire des copies ou de numériser des documents en toute simplicité, et de payer ses travaux grâce à une application mobile, une carte de crédit ou un monnayeur à pièces. Particulièrement intuitive, elle s'adapte parfaitement à tout type d'environnement : espaces de coworking, pépinières d'entreprises, bibliothèques, mairies, écoles, centre commerciaux, commerces...





# Les Infos de nos PARTENAIRES

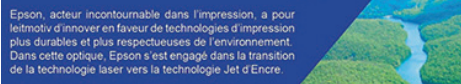
## PRINCIPALES CARACTÉRISTIQUES DE LA SOLUTION KUARIO AVEC UNE IMPRIMANTE MULTIFONCTION EPSON :

- **Facturation de l'utilisation de l'imprimante multifonction :** l'application « KUARIO MFP Kiosk » permet de facturer les impressions, les copies et les numérisations aux utilisateurs.
- **Gestion simplifiée :** les utilisateurs créent eux-mêmes leur compte KUARIO en ligne depuis un espace sécurisé et le créditent avec le moyen de leur choix (carte de crédit, compte PayPal, etc.).
- **Recouvrement des fonds perçus :** KUARIO reverse directement les fonds perçus (minorés des frais de gestion) toutes les deux semaines au client ou au revendeur. KUARIO est l'unique intermédiaire financier et s'occupe de toutes les transactions.
- **Détermination des prix :** le client ou le revendeur fixe les prix de vente qui seront configurés dans la plate-forme KUARIO. Des prix différenciés peuvent être appliqués en fonction de groupes d'utilisateurs.
- **Impression flexible :** les utilisateurs peuvent imprimer soit instantanément depuis leur smartphone sur une imprimante multifonction Epson équipée de la solution KUARIO, soit récupérer leurs impressions lancées au préalable depuis un site Web dédié ou depuis leur poste de travail.
- **Mise en service rapide et facile :** aucun logiciel à installer ni à paramétrer. Grâce à l'architecture 100 % Cloud, seule une connexion Internet est nécessaire.
- **Utilisation sans facturation :** en fixant les prix de vente à zéro, KUARIO devient une solution d'impression sécurisée traditionnelle, qui ne nécessite aucune infrastructure, à part une connexion Internet.

## KUARIO, LA SOLUTION DÉMATÉRIALISÉE QUI FAIT ÉCHO AUX ENGAGEMENTS RSE D'EPSON

KUARIO permet d'utiliser un équipement partagé qui peut être une alternative à un usage d'impression personnel. Autrement dit, les utilisateurs ont également la possibilité d'utiliser directement un matériel d'impression en dehors de leur domicile afin d'imprimer sur celui-ci via l'application mobile.

Dans un monde où le libre-service se développe, KUARIO propose une solution pour différents types de bornes équipées d'imprimantes multifonction. Ainsi, cette solution dématérialisée fait d'autant plus écho à la démarche environnementale d'Epson.



### A propos d'Epson

Leader mondial en matière d'innovation, Epson conçoit une large gamme de produits allant des imprimantes à jet d'encre et systèmes d'impression, aux projecteurs 3LCD, en passant par les robots industriels, les capteurs et autres composants électroniques.

La société met aujourd'hui à la disposition des acteurs de l'industrie, des entreprises mais aussi des particuliers, des technologies compactes, peu consommatrices en énergie et de haute précision, toujours dans le but de dépasser leurs attentes et besoins.

Dirigé par la maison-mère Seiko Epson Corporation basée au Japon, le groupe Epson est fier de son engagement constant dans la protection de l'environnement, en coopération avec les communautés locales.

Pour plus d'informations : <http://global.epson.com/>

### A propos d'Epson France SA

Epson France commercialise sur le territoire national, une large gamme de produits d'imagerie numérique, incluant imprimantes, scanners, vidéo-projecteurs, terminaux pour les points de vente, montres connectées pour le sport et la santé et lunettes à réalité augmentée. La société abrite également les structures qui assurent le support technique expert pour l'ensemble des filiales européennes.

Entreprise à taille humaine particulièrement éco-responsable, Epson France inscrit toutes ses activités dans le cadre de la Vision 2050 du groupe Epson, visant à réduire drastiquement ses émissions de gaz à effet de serre, à favoriser le recyclage de ses produits et à préserver la biodiversité en coopération avec les communautés locales où elle opère.

Pour plus d'informations : [www.epson.fr](http://www.epson.fr)

Vision environnementale 2050 : <http://eco.epson.com/>

Contacts presse Epson : **NATHALIE SIMÉON**  
nathalie.simeon@epson.fr

## LES AVANTAGES EN MATIÈRE DE DÉVELOPPEMENT DURABLE ALIMENTENT LA CROISSANCE DES IMPRIMANTES JET D'ENCRE PROFESSIONNELLES

Le segment des imprimantes jet d'encre professionnelles est l'un des rares segments en crois-

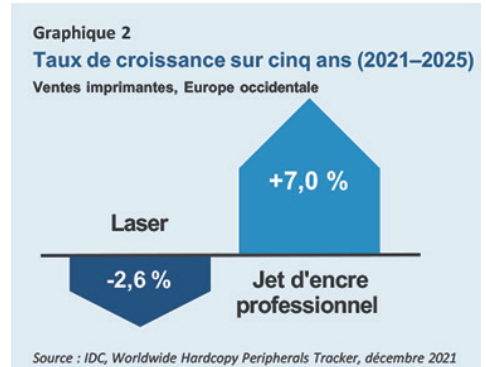


sance du marché européen de l'impression et les considérations environnementales sont un facteur majeur de cette dynamique. Les inquiétudes et les appels à action sur le changement climatique sont observés dans l'ensemble de la société, et l'impression ne fait pas exception. Les imprimantes à jet d'encre permettent aux entreprises de démontrer leurs propres capacités en matière de développement durable.

La demande croissante en produits et services durables de la part d'entreprises de tous types et de toutes tailles est une bonne nouvelle pour le marché des imprimantes jet d'encre professionnelles, car on ne peut percevoir la vente de produits et services durables que sous un angle positif.



Le développement durable est devenu une problématique clé pour les entreprises, et en choisissant des imprimantes jet d'encre professionnelles, les décideurs informatiques démontrent leurs propres capacités en matière de développement durable.







# Les Infos de nos PARTENAIRES



## Les ventes d'imprimantes jet d'encre professionnelles augmentent

Les ventes d'imprimantes jet d'encre professionnelles augmentent alors que les autres segments continuent de baisser en Europe.

Les imprimantes jet d'encre professionnelles prennent des parts sur le marché de l'impression bureautique pour atteindre plus d'un quart de l'ensemble du parc.

Elles devraient en représenter plus d'un tiers d'ici 2025. Les ventes d'imprimantes jet d'encre professionnelles ont fortement augmenté ces dernières années face à la hausse de la demande d'imprimantes éco-responsables et à l'intérêt croissant des partenaires de distribution pour la fourniture de solutions plus respectueuses de l'environnement à leurs clients.

Les imprimantes jet d'encre professionnelles sont de plus en plus durables et économiques et proposent tous les logiciels et solutions requises par les clients.



## Le développement durable stimule la croissance

Les imprimantes jet d'encre professionnelles n'ont jamais été aussi respectueuses de l'environnement grâce à des investissements continus.

Ces imprimantes sont à la pointe de l'innovation et répondent aux besoins de la société actuelle.

Ces nombreuses améliorations (meilleure efficacité énergétique, moins de déchets et d'émissions) sont en phase avec les priorités stratégiques de nombreux décideurs économiques.

Ces imprimantes, désormais utilisées dans toutes les industries des secteurs privé et public, permettent à de nombreuses entreprises de montrer leurs propres capacités en matière de durabilité.

Dans l'enquête IDC Europe

**78 %** des personnes interrogées ont déclaré que les imprimantes/multifonctions à jet d'encre sont plus respectueuses de l'environnement que les imprimantes/multifonctions laser.

Source : European Print Survey d'IDC, avril 2020, personnes ayant exprimé leur opinion, n = 277

## L'impression reste un besoin important.

L'impression de documents demeure un élément essentiel des processus commerciaux et en utilisant des périphériques durables, les entreprises peuvent continuer à imprimer en réduisant leur impact sur l'environnement.

## Le changement climatique est un fait indéniable.

L'impression a toujours été considérée comme préjudiciable à l'environnement, mais les imprimantes jet d'encre professionnelles contribuent à changer cette perception en démontrant que l'impression peut être plus durable.

## Les ventes d'imprimantes jet d'encre professionnelles vont augmenter.

Le nombre d'imprimantes jet d'encre professionnelles installées augmente.

En effet, elles gagnent une part plus importante du marché de l'impression bureautique car elles sont désormais en mesure de rivaliser dans tous les secteurs de l'industrie avec des logiciels et des solutions de pointe.

## Les entreprises veulent être plus éco-responsables.

Les entreprises veulent traiter avec des constructeurs ayant une approche durable, qui proposent des solutions concrètes. Investir dans des technologies éco-responsables leur est indispensable pour survivre et prospérer.

### PHIL SARGEANT,

IDC Senior Program Director, European Imaging, Printing and document Solutions

### Message du sponsor :

L'urgence climatique est une situation qui nous affecte tous et nous devons coopérer pour en résoudre les problématiques. Dans cette optique, nous avons réalisé des investissements importants pour améliorer les performances en matière de développement durable de nos propres opérations commerciales et des produits que nous fournissons et ce depuis de nombreuses années. Depuis 2018, nous avons investi plus d'un demi-milliard d'euros dans le développement de notre technologie jet d'encre. Ainsi, notre gamme prend en charge toutes les demandes d'impression, des produits de bureau aux petits groupes de travail, en passant par des réservoirs d'encre haute capacité à faible intervention et, plus récemment, notre WorkForce Enterprise 100 ppm.

Pour plus d'informations, consultez le site [www.epson.fr](http://www.epson.fr)

**EPSON**

## L'ENGAGEMENT D'EPSON EN FAVEUR D'UNE TECHNOLOGIE JET D'ENCRE DURABLE PORTE SES FRUITS DANS UN SECTEUR QUI EXIGE PLUS DE PRODUITS RESPECTUEUX DE L'ENVIRONNEMENT

*De nouvelles données renforcent la confiance des consommateurs envers Epson suite à son investissement de 100 milliards de yens dans le développement de technologies durables*

**Levallois-Perret - 17 mars 2022** - Dans un souci croissant de préservation du climat, Epson constate que son engagement en faveur des technologies durables, et en particulier de la technologie Jet d'Encre Professionnelle, porte ses fruits : la demande de produits Jet d'Encre Professionnels durables est en augmentation.

**Un nouveau rapport IDC Info Snapshot sponsorisé par Epson examine les tendances et les attentes du secteur de l'impression concernant la technologie Jet d'Encre Professionnelle.** Les

résultats de ce rapport prévoient une baisse de -2,6 % par an de la demande pour l'impression laser, en contraste avec un taux de croissance prévu de +7 % par an pour les imprimantes Jet d'Encre.

Professionnelles<sup>1</sup>. Ce rapport identifie les principaux moteurs de cette évolution, une étude IDC ayant établi que 88 % des décideurs en matière de matériel informatique considèrent désormais la consommation d'énergie et le gaspillage (87 %) comme des critères « extrêmement » ou « très » importants lors du choix de nouveaux systèmes d'impression<sup>2</sup>. L'étude IDC rappelle également que 78 % des personnes interrogées considèrent que les imprimantes et multifonctions à jet d'encre sont plus respectueuses de l'environnement que les imprimantes et multifonctions laser<sup>3</sup>.

« Aujourd'hui, l'impression compte pour 10 % de la consommation d'énergie d'un bureau<sup>4</sup> et en optant pour les imprimantes Jet d'Encre Professionnelles Epson, les entreprises peuvent économiser jusqu'à 83 % de ce besoin en énergie<sup>5</sup> », explique Gareth Jay, Epson Europe. « L'urgence climatique a un impact sur chacun d'entre nous et nous sommes tous responsables pour relever



# Les Infos de nos PARTENAIRES

ce défi. C'est pourquoi nous avons investi massivement dans l'amélioration des performances en matière de développement durable de nos propres activités commerciales et des produits que nous fournissons, aidant ainsi nos clients et les utilisateurs finaux à être plus performants. »

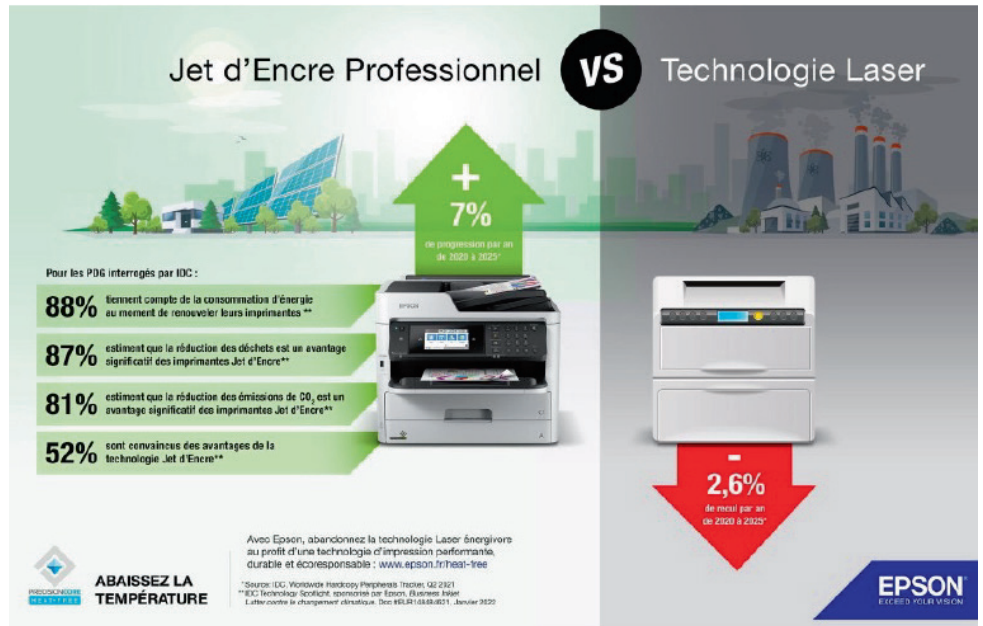
L'accueil positif des imprimantes Jet d'Encre Professionnelles transparait d'autant plus dans un nouveau rapport IDC Vendor Spotlight sponsorisé par Epson qui suggère que 65 % des dirigeants informatiques européens ont l'intention de consacrer jusqu'à la moitié de leur budget à des produits et services durables. Ces derniers ont partagé leur confiance et positivité envers les imprimantes Jet d'Encre Professionnelles, reconnues pour leurs atouts en matière de durabilité, de sécurité et de conformité<sup>6</sup>.

« Les imprimantes laser sont gourmandes en ressources et comportent de nombreuses pièces mobiles, » poursuit Gareth Jay.

« Les imprimantes Jet d'Encre Professionnelles sont de meilleure qualité, mais ne sont pas toutes égales. Les nôtres ne nécessitent aucune chaleur, ce qui signifie moins d'énergie dépensée, ni temps de préchauffage à la mise sous tension ou à la sortie de veille. Cela se traduit par une impression plus rapide une production de qualité constante, un gain de temps considérable, des coûts réduits et, bien sûr, une consommation d'énergie moindre. »

La main d'œuvre hybride s'est également tournée vers l'impression jet d'encre, à la recherche de solutions durables et peu coûteuses pour le travail à domicile et les petits groupes de travail au bureau. En 2021, Epson a fêté les 60 millions d'unités de ses produits EcoTank vendues dans le monde<sup>7</sup>, grâce à leur capacité à réduire les déchets et la consommation d'énergie. Le rapport IDC Vendor Spotlight a établi que les systèmes à réservoir d'encre, qui produisent moins de déchets et d'emballages en raison d'une plus faible utilisation de consommables, connaissent une forte demande dans les bureaux en Europe. Et alors que 13 % des salariés à domicile utilisent déjà des consommables d'impression gérés par des modèles d'abonnement, IDC prévoit que d'ici 2024, 60 % des entreprises auront recours à un modèle par abonnement pour leurs services d'impression<sup>8</sup>.

« Nous continuerons à promouvoir les avantages de notre technologie propriétaire Jet d'Encre Professionnelle Zéro Chaleur ainsi que les différents modèles d'achat et d'abonnement à la disposition des entreprises et des travailleurs à domicile », conclut Gareth Jay.



Epson est engagé depuis longtemps dans le développement durable et a investi plus d'un demi-milliard d'euros depuis 2018 dans le développement de sa tête d'impression jet d'encre PrecisionCore, qui propose une alternative de haute qualité, durable et Zéro Chaleur aux technologies d'impression concurrentes.

Cette opération a récemment été suivie par un investissement supplémentaire de 100 milliards de yens (environ 771 millions d'euros) pour soutenir le développement de nouveaux matériaux et technologies visant à réduire l'impact environnemental.

- 1 Rapport IDC Info Snapshot, sponsorisé par Epson, « Sustainability benefits fuel the growth of business inkjets », document n° EUR148802522, janvier 2022
- 2 Rapport IDC Info Snapshot, sponsorisé par Epson, « Sustainability benefits fuel the growth of business inkjets », document n° EUR148802522, janvier 2022
- 3 Rapport IDC Info Snapshot, sponsorisé par Epson, « Sustainability benefits fuel the growth of business inkjets », document n° EUR148802522, janvier 2022
- 4 <https://global.epson.com/SR/environment/products/customers.html>
- 5 <https://www.epson.co.uk/heat-free-technology>
- 6 IDC Technology Spotlight, sponsorisé par Epson, BUSINESS INKJETS: TACKLING CLIMATE CHANGE, doc n° EUR148484621, janvier 2022
- 7 Depuis le 30 septembre 2021. IDC, Quarterly Hardcopy Peripherals Tracker, ventes de 2010 à 2021, publiées au cours du 3<sup>e</sup> trimestre 2021
- 8 IDC Technology Spotlight, sponsorisé par Epson, BUSINESS INKJETS: TACKLING CLIMATE CHANGE, doc n° EUR148484621, janvier 2022

Epson, acteur incontournable dans l'impression, a pour leitmotiv d'innover en faveur de technologies d'impression plus durables et plus respectueuses de l'environnement. Dans cette optique, Epson s'est engagé dans la transition de la technologie laser vers la technologie Jet d'Encre.

## LES IMPRIMANTES SURECOLOR SC-P8500D ET SC-T7700D OFFRENT UNE PRODUCTIVITÉ ASSOCIÉE AUX NORMES DE SÉCURITÉ LES PLUS ÉLEVÉES

Epson annonce une nouvelle gamme d'imprimantes comprenant deux nouvelles imprimantes 44 pouces, la SC-T7700D pour les marchés techniques/AEC et les points de vente, et la SC-P8500D pour la production photo.



La SC-T7700D

Toutes deux sont conçues pour les utilisateurs à la recherche d'une imprimante à double rouleau compacte et élégante qui offre les plus hauts niveaux de sécurité, ainsi qu'une productivité et une qualité d'image exceptionnelles.

Compactes et discrètes, elles s'intègrent parfaitement à la plupart des environnements de travail. Le dos plat des imprimantes permet de



# Les Infos de nos PARTENAIRES

les placer contre le mur et la surface supérieure plane peut être utilisée en surface de travail additionnelle.

L'expérience utilisateur est simplifiée grâce à tout ce qui est accessible depuis l'avant des imprimantes (une interface utilisateur intuitive, un panier rétractable et des consommables), le tout sans avoir à déplacer l'imprimante de son emplacement le plus pratique.

La productivité est optimisée grâce à la tête d'impression PrecisionCore MicroTFP 2,64 pouces, à la technologie à taille de gouttes variable et à la technologie de vérification des buses. Une nouvelle fonctionnalité simplifiée de chargement automatique des rouleaux facilite l'installation des supports, associée à la bascule automatique des supports entre les rouleaux, et le stacker optionnel permet une gestion simple et optimale des tirages, empilant les impressions jusqu'à 2 rouleaux entiers.

L'impression sécurisée est assurée grâce à une vaste gamme de fonctionnalités informatiques et de sécurité améliorées. Les communications sécurisées avec authentification du réseau, protection des données et contrôle d'accès aux

périphériques signifient que les documents hautement confidentiels peuvent être protégés.

La prise en charge d'Open Platform permet aux clients de travailler avec des éditeurs de logiciels indépendants pour adapter leurs solutions d'impression, et les applications de gestion et de suivi centralisées telles que Cloud Solution PORT mais aussi les outils logiciels d'Epson qui permettent une gestion centralisée des menaces externes, un élément pour la gestion des documents sensibles.

## SURECOLOR SC-T7700D

La SureColor SC-T7700D a été conçue pour les entreprises d'architecture, d'ingénierie et de construction (AEC) produisant des plans et des dessins CAO détaillés et précis, ainsi que pour les détaillants qui doivent imprimer des affiches de point de vente (PDV) qui reproduisent exactement les couleurs du logo. Les entreprises gouvernementales et du secteur public avec des collaborateurs basés sur différents sites tireront également partie des fonctionnalités de sécurité de haut niveau. Le kit d'encre 6 couleurs UltraChrome XD3 utilise une nouvelle encre rouge,

qui offre une profondeur de couleur éclatante et des lignes nettes.

Elisabeth Vilar-Bothin, Responsable Marchés Industriel et Arts Graphiques chez Epson France, explique : « La SC-T7700D offre une solution d'impression entièrement intégrée avec une impression productive, des fonctionnalités intelligentes et une facilité d'utilisation, le tout associé aux normes de sécurité des documents les plus élevées. »

## SURECOLOR SC-P8500D

La SC-P8500D a été conçue pour la production d'affiches à volume d'impression élevé et pour les magasins de photocopie offrant l'impression photo grand format également en libre-service. Le kit d'encre 6 couleurs UltraChrome Pro6 offre un noir mat et photo ainsi qu'une nouvelle encre grise pour des dégradés fluides et une réduction de l'effet de grain.

**Les imprimantes SC-T7700D et SC-P8500D seront disponibles à compter de juin 2022.**



## POURQUOI ENVISAGER LE WEB-TO-PRINT ?

Le marché de l'impression étant de plus en plus concurrentiel, le Web-to-Print offre aux prestataires de services d'impression - petits ou grands - les options dont ils ont besoin pour devenir plus compétitifs et augmenter leurs revenus. L'écrasante majorité des consommateurs sont désormais tout à fait à l'aise pour sélectionner, personnaliser et payer des articles en ligne.

Pour les prestataires de services d'impression, nous pensons donc que donner aux clients la possibilité de passer des commandes en ligne est essentiel pour une croissance à long terme.

Le Web-to-print offre une opportunité relativement peu coûteuse et peu risquée de se développer au-delà des limites du modèle commercial traditionnel de la brique et du mortier.

## DE PLUS, LE WEB-TO-PRINT OFFRE AUX PROPRIÉTAIRES D'IMPRIMERIE PLUSIEURS VOIES DE CROISSANCE :

1. Les PSP peuvent créer leur propre présence de commerce électronique



pour étendre leur portée et augmenter leur exposition à de nouveaux clients et à de nouvelles opportunités de revenus.

- 1.2. Les prestataires de services d'impression peuvent fournir des services web-to-print dédiés par le biais de vitrines en ligne intégrées qui peuvent être personnalisées pour répondre aux besoins spécifiques des clients.
- 2.3. Les PSP peuvent permettre à leurs clients d'utiliser cette même plateforme web-to-print pour créer rapidement et facilement leurs propres activités de commerce électronique. À son tour, le PSP peut fournir les services de production et d'exécution des commandes en arrière-plan pour soutenir ces activités.

## AVANTAGES DU WEB-TO-PRINT POUR LES PSP

Nous savons que la promesse du Web-to-Print ne se limite pas à l'achat en ligne et à l'impression à la demande de cartes de visite. Le pouvoir souvent négligé des plateformes web-to-print est qu'elles peuvent également contribuer à générer des revenus grâce à l'automatisation et

à l'optimisation des processus dans l'ensemble de l'activité d'impression. L'intégration d'une solution web-to-print peut apporter à un PSP les avantages suivants :

1. Automatisation et optimisation des processus d'impression
- A. Certaines solutions web-to-print fournissent les outils nécessaires pour automatiser et optimiser les processus dans l'ensemble de l'activité d'impression, notamment :
  1. Automatisation du traitement des commandes et du passage à la production.
  2. Programmation des tâches et gestion des ressources
  3. Réduction du temps de gestion et des frais généraux
  4. Gestion des stocks juste à temps pour le papier, l'encre, etc.
  5. Centralisation des achats, de l'expédition et de la facturation
2. Augmentation du volume des commandes
- A. Les boutiques en ligne ne ferment jamais : Les PSP peuvent recevoir les commandes des clients 24 heures sur 24, 7 jours sur 7 et 365 jours par an.
- B. Un site W2P peut fournir un point d'accès unique pour visualiser et commander tous les produits ou services



# Les Infos de nos PARTENAIRES

proposés, y compris les possibilités de vente incitative et d'extension.

- C. Les PSP peuvent augmenter le volume des commandes grâce à des applications Web et mobiles.
- D. L'accès en ligne peut éliminer les points de friction du processus de commande pour les clients.
  - 1. Amélioration des flux de trésorerie
- A. Les PSP sont payés lorsque la commande est passée.
- B. W2P peut réduire le temps que les employés consacrent à la recherche de factures.
  - 2. Marges bénéficiaires accrues
- A. La commande sans contact ne nécessite pas le temps des employés
- B. Réduisez le suivi des commandes en vous assurant qu'elles sont passées correctement et qu'elles incluent les bonnes spécifications à chaque fois.
- C. L'avis d'événement automatisé envoyé directement au client réduit les demandes de renseignements sur l'état de la commande
- D. Réduire les coûts administratifs et d'inventaire globaux en centralisant les processus d'achat, d'expédition et de facturation
  - 3. Traitement plus rapide et plus efficace des commandes
- A. Réduction des erreurs humaines
- B. Les commandes sont transmises directement à la production
- C. Processus accéléré d'approbation des épreuves en intégrant l'épreuve dans le processus de commande.
- 6. Satisfaction accrue du client
- A. Les clients peuvent passer des commandes quand cela leur convient.
- B. Les options d'impression pilotées par des modèles et VDP facilitent la création de résultats professionnels.
- C. Des mises à jour automatiques par e-mail permettent aux clients de connaître l'état d'avancement de leur commande.

## DE NOUVEAUX REVENUS GRÂCE AUX SITES DE COMMERCE ÉLECTRONIQUE DES CLIENTS

Le Web-to-print peut faciliter l'accès des personnes désireuses de créer leur propre activité de commerce électronique. Grâce à leur investissement dans le Web-to-print, les PSP peuvent fournir à leurs clients les outils numé-



Le MDSF Screens

riques nécessaires à la création d'un commerce en ligne. Les solutions web-to-print comme notre MarketDirect StoreFront™ fournissent une plateforme en ligne intuitive, pilotée par des modèles, qui donne aux clients la possibilité de créer une vitrine de commerce électronique d'aspect professionnel sans avoir de compétences en conception graphique ou savoir écrire du code. En outre, ces plateformes web-to-print permettent à plusieurs sites de commerce électronique de s'intégrer de manière transparente avec le PSP pour la production, l'entreposage et l'exécution back-end des produits proposés par ces sites.

En plus des outils de création de sites, les solutions web-to-print peuvent englober une grande variété de services qui facilitent le commerce en ligne. Par exemple, notre solution MarketDirect StoreFront fournit une suite d'outils de bout en bout, notamment :

- Le traitement des paiements
- L'automatisation de la production
- Gestion et engagement des clients
- Facturation, expédition et rapports
- Options d'impression variable puissantes
- Intégration transparente des données avec les plateformes MIS

## DES VITRINES DÉDIÉES AUX CLIENTS PROFESSIONNELS

Malgré la transition sismique vers le tout-numérique, les documents imprimés continuent de jouer un rôle essentiel dans le commerce, les opérations et les communications des entreprises.

Cependant, peu d'entreprises ont le besoin (ou les ressources) d'investir dans un service d'impression sur site. Dans le marché hyperconcurrentiel de l'impression d'aujourd'hui, c'est une occasion exceptionnelle pour les PSP de se

démarrer de leurs concurrents - et de créer de nouvelles sources de revenus - en fournissant des services d'impression indispensables à ces entreprises par le biais d'une solution intégrée web-to-print.

Les solutions Web-to-print comme MarketDirect StoreFront donnent aux PSP la possibilité de créer des ressources en ligne dédiées pour que leurs clients puissent commander des documents imprimés (par exemple, des cartes de visite, des formulaires, des documents imprimés ou même des articles spécialisés, etc.) par l'intermédiaire d'une vitrine en marque blanche. Gérée par le prestataire de services d'impression, la vitrine est facilement accessible à partir d'un navigateur Web ou, mieux encore, le site peut être intégré de manière transparente à l'intranet de l'entreprise, ce qui permet aux employés - à l'aide de leurs identifiants de connexion existants - de personnaliser et de commander des documents imprimés propres à l'entreprise.

Une fois la commande passée, le PSP n'a plus qu'à exécuter la commande d'impression et à la livrer à l'adresse du client.

## LES DANGERS DE NE PAS ADOPTER LE W2P

La consolidation de l'industrie, l'augmentation du coût des matières premières et un marché hyperconcurrentiel ne sont que quelques-unes des raisons qui expliquent les défis auxquels les PSP sont confrontés lorsqu'ils essaient de rester rentables en utilisant le modèle commercial traditionnel d'une commande à la fois. Pour survivre, les PSP - quelle que soit leur taille - doivent trouver de nouveaux moyens de générer des revenus.

En plus d'augmenter l'exposition à de nouveaux clients, le web-to-print offre deux opportunités distinctes pour les PSP d'augmenter les revenus de leur base de clients existante :

- 1. Augmenter l'offre de produits et de services



# Les Infos de nos PARTENAIRES

Le Web-to-print permet aux prestataires de services d'impression de générer davantage de revenus en proposant un nombre croissant de produits et de services à forte demande et à marge élevée, notamment des services d'exécution, des produits personnalisés, des cadeaux d'entreprise, des articles spécialisés et même un soutien marketing à la demande.

## 2. Devenir un partenaire commercial intégré

Le Web-to-print peut aider les prestataires de services d'impression à ne plus se contenter d'être un fournisseur d'imprimés à la demande, mais à devenir le partenaire commercial intégré d'un client, ce qui peut augmenter les dépenses globales par client. Plus un prestataire de services d'impression fournit de services

spécialisés à un client donné (entreposage, traitement des commandes, impression à la demande VDP, etc.), plus il a la possibilité d'accroître sa popularité et de se positionner comme un partenaire de confiance, une extension de facto des opérations, des ventes et/ou des efforts de marketing d'une entreprise. Sans le web-to-print, les imprimeurs peuvent facilement être relégués au rang de vendeurs passifs, avec une seule tâche à la fois, et ne pas être en mesure de résoudre de manière proactive les problèmes de leurs clients.

Il n'est donc pas surprenant que nous pensions que le web-to-print est là pour rester. De plus, alors que nous sommes régulièrement contactés par des imprimeurs qui veulent en savoir plus sur le web-to-print, nous avons

de plus en plus de conversations avec des imprimeurs qui font des investissements supplémentaires pour développer leur offre de web-to-print afin de répondre aux exigences en constante évolution des clients. De manière empirique, nous voyons nos clients MarketDirect StoreFront qui ont adopté la solution doubler et même tripler leurs ventes annuelles.

En fin de compte, nous pensons que les imprimeurs qui ne mettent pas en œuvre une stratégie web-to-print courent le risque très sérieux de perdre des clients au profit de ceux qui offrent une plus grande valeur.

# Duplo

## NOUVEAU SYSTÈME MULTI-FINITIONS DC-648 COUPE, REFENTE, RAINAGE ET MICRO-PERFORATION

Duplo lance une nouvelle solution de découpe compatible avec l'industrie 4.0, conçue pour améliorer la productivité.

Le DC-648 offre de nouvelles performances de vitesse, de longévité et de polyvalence grâce à une vitesse de 40 feuilles/min, une gestion de la déformation papier automatique feuille à feuille et à un rainage haut et bas en un seul passage.

Comme les autres modèles de la famille Duplo DC, la DC-648 a été conçue pour permettre à un seul opérateur de réaliser plusieurs processus de finition en un seul passage. Aujourd'hui le DC-648 est capable de réaliser jusqu'à 30 coupes, 20 rainages et 8 refentes sur des supports allant de 110 à 400 g/m<sup>2</sup>.

### ENTIÈREMENT AUTOMATISÉ

La précision automatisée est au cœur du DC-648 : elle permet de configurer et de gérer les tâches avec un minimum d'intervention de l'opérateur tout en rendant possible l'intégration dans un flux prépresse. Ceci garantit une création efficace et précise des tâches du premier coup.

À cela, s'ajoutent la prise en charge de l'initiative Industrie 4.0, ou encore la collecte et le partage



Le multi-finitions DC-648

des données de production avec le système MSI du client. Ces outils permettent d'améliorer l'efficacité et la fluidité des opérations de façonnage.

### HAUTEMENT PRODUCTIF



Avec la DC-648, Duplo équipe les imprimeurs avec les outils nécessaires pour travailler de manière ingénieuse, durable et rentable afin de se positionner davantage vers le numérique.

Toutes ces évolutions, telle qu'une vitesse optimisée de 33 %\* (\* par rapport au DC-646), des



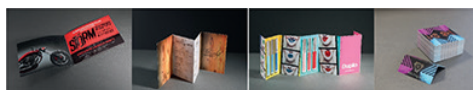
nouveaux repères d'impression ou une capacité d'alimentation et de réception accrue ont permis au DC-648 d'être plus rapide, polyvalent et productif.

### RAPPEL DES PRINCIPALES CARACTÉRISTIQUES :

- Format papier :
  - o Minimum : 210 mm x 210 mm
  - o Maximum : 370 mm x 1200\* mm (\*Avec plateau d'alimentation papier long)
- Format de finition min. : 48 mm x 49 mm
- Grammage papier : 110 g/m<sup>2</sup> - 400 g/m
- Nombre max. de coupes : 30
- Nombre max. de rainages : 20
- Vitesse de traitement Maximum (Valeurs théoriques, rechargement exclu) :
  - o Cartes de visite 21 poses : 15 372 cartes/h
  - o Cartes de vœux 4 poses : 6 120 cartes/h
  - o Cartes postales 8 poses : 9 600 cartes/h
  - o Brochure A3 1 pose : 2 118 brochure/h
- Capacité d'alimentation : 120 mm
- Capacité du plateau de sortie : 150 mm
- Automatisation : Import et Export de fichiers XML via Efi, Comptabilité Industrie 4.0
- Longévité du massicot : 3 millions de coupe avec possibilité de réaffutage



# Les Infos de nos PARTENAIRES



Exemples d'applications :

## À PROPOS DE DUPLO :

Créée en 1954 au Japon, la société Duplo conçoit, fabrique et commercialise depuis près de 70 ans des solutions de finitions automatisées. Avec une présence dans plus de 170 pays, près de 1500 salariés et une des gammes les plus large du marché en matière de finitions auto-

matisées Duplo est aujourd'hui un des principaux fournisseurs mondiaux d'équipements de finition.

En France, c'est près de 1 650 clients équipés de matériels Duplo avec un parc machines d'environ 3200 équipements installés.

Duplo est n°1 sur les marchés des :

- Massicot - Raineurs
- Chaines de brochage
- Tours d'assemblage

## LES DOMAINES D'ACTIVITÉS DUPLO :

Multi-finitions – Pelliculage – Brochage – Découpe de forme – Massicot – Rainage – Micro-perforation – Thermorelieurs – Duplicopieur.

Pour de plus amples informations n'hésitez pas à faire un tour sur notre site internet :

[www.duplofrance.fr](http://www.duplofrance.fr)



## CervoPrint

### D'UTILISATEUR À « CONSOM'ACTEUR », E-CERVO EST « HAPPY » DE METTRE SES CLIENTS AU CŒUR DE SA ROADMAP CERVOPRINT 2022 !

Presque 2 ans de distanciel, de « stop and go », d'espoirs et de désillusions : vous l'avez vécu dans vos établissements, dans la conduite de vos activités au sein de vos imprimeries, mais cette période nous a aussi éloigné du « terrain » et des rencontres périodiques qui rythmaient nos démarches commerciales, les projets de déploiements et les comités de suivi. Nous avons maintenu des relations, au travers des outils qui nous sont aujourd'hui si familiers (Teams, portails support...), mais vous pouviez, parfois à juste titre, avoir le sentiment de ne pas être entendus ou de ne pas avoir de suivi des demandes ou des suggestions que vous aviez formulées.

De notre côté, nous avons poursuivi de manière soutenue le travail de développement et d'amélioration de CervoPrint, probablement en mode « tunnel », et nous ne voulions pas vous laisser penser que n'avions pas entendu...

C'est cette volonté de renouer avec la réalité du terrain, la vôtre avant tout, qui est à l'origine des ateliers participatifs CervoPrint. « Happy » de faire savoir ce que nous avons fait, et « Happy » de vous proposer de devenir acteur du développement d'une solution, CervoPrint, qui participe au développement et à la visibilité de vos activités.

Parce que nous savons que CervoPrint est pour la majorité d'entre vous bien plus qu'un outil



de travail, nous avons souhaité en tant qu'éditeur, être encore plus proche de vous dans cette transformation digitale pour mettre vos besoins au cœur de notre développement 2022.

### C'EST POURQUOI, E-CERVO INNOVE ET A ANIMÉ LES 24 FÉVRIER ET 11 MARS DERNIERS 2 SÉANCES D'ATELIERS PARTICIPATIFS DÉDIÉS À L'ENSEIGNEMENT !

L'objectif : nous appuyer sur des indicateurs d'intérêt collectif afin d'arbitrer entre plusieurs fonctionnalités potentielles pour venir nourrir la roadmap CervoPrint 2022 au plus près des priorités métiers et organisationnelles de l'Enseignement.

Au programme de ces ateliers participatifs :

- Introduction au développement logiciel chez e-Cervo : méthodes et roadmap
- Présentation en avant-première des nouvelles fonctionnalités de la version 5.50 de CervoPrint NG (disponible fin avril)
- Elaboration d'une liste de 10 fonctionnalités ou « blocs fonctionnels » qui reviennent fréquemment dans les souhaits d'évolution,

et que nous vous avons demandé de classer par ordre de priorité.

A noter aussi le petit moment de fun autour du « Quizz du meilleur CervoPrint User » !

### UN FRANC SUCCÈS : 24 PARTICIPANTS DE 16 ORGANISATIONS DIFFÉRENTES SE SONT PRÊTÉS AU JEU ! LES RÉSULTATS DES FONCTIONNALITÉS « NOMINÉES À LA ROADMAP 2022 » ONT ÉTÉ ANNONCÉS LE 18/04.

L'engagement est pris par e-Cervo de présenter une nouvelle version de CervoPrint à la rentrée universitaire 2022 qui intégrera les 5 fonctionnalités considérées comme prioritaires par les participants.

1	★★★★★	Amélioration des tableaux de bord Production	Sept 2022
2	★★★★★	Amélioration des états de facturation : Fond de page personnalisable, Sélection du niveau de détail, Template HTML	Sept 2022
3	★★★★★	Fonctionnalités « Grand Format » : Tarification au mètre linéaire, Imposition grand format, Gestion des découpages Intégration Caldera	Sept 2022
4	★★★★★	Intégration de la prévisualisation 3D dans le catalogue	Sept 2022
5	★★★★★	Délégation des approbations : Ajout d'une délégation des approbations en cas d'absence de l'approuvateur principal	Sept 2022



# Les Infos de nos PARTENAIRES



## CI PRINT 2022 : « HAPPY » D'ENFIN VOUS REVOIR !

Après 2 ans de restrictions sanitaires, quel bonheur de confirmer notre présence au salon CI Print 2022 des 10 - 11 et 12 Mai 2022, à Lyon.

Cette année le salon CI Print inaugure un nouvel espace : le Software Village.

Objectif : accompagner la transition numérique des entreprises du secteur des arts graphiques en rendant plus visible et lisible l'offre du salon dans ce domaine.

Le Software Village du salon CI Print est un nouvel espace dans lequel vous pourrez trouver des réponses à toutes les questions que vous vous posez concernant le web-to-print, les flux d'automatisation, les logiciels de création graphique et de personnalisation, etc.

Vous ne pourrez pas manquer CervoPrint, nous avons été sollicités par les organisateurs du salon pour animer non pas 1 mais 3 interventions !

- Mardi 10 mai, à 14h30 : Imprimeries intégrées, client témoin SNCF
- Mercredi 11 mai, à 14h30 : imprimeries commerciales FM, client témoin SODEXO
- Jeudi 12 mai, à 11h00 : Conférence dédiée aux cas « low code » avec Ludovic Martin (clients ayant voulu développer par eux même une solution de W2P et qui ont finalement pris une solution cef en main)

Nous vous attendons nombreux sur le stand 1B14!

## E-CERVO PASSE DE L'HAPPY-CULTURE À L'APICULTURE !

Dans le cadre d'un projet national visant à améliorer la biodiversité, e-Cervo a participé à l'installation et l'inauguration de ruches sur le toit de ses locaux. Une initiative qui contribue à renforcer l'action collective en faveur des abeilles.

2 ruches ont ainsi été installées le 23 mars 2022 sur le toit de l'immeuble Oxygène, à Montpellier, soit environ 6000 abeilles qui seront un peu plus de 60 000 d'ici l'été.



Une fois familiarisées au quartier, elles butineront jusqu'à 3 km alentours pour rapporter le miel qui sera récolté en septembre prochain !

Le miel sera emmené en miellerie où il sera filtré puis mis en maturation et au bout de quelques semaines, il sera mis en pot et étiqueté avec, nous l'espérons, une étiquette spéciale dessinée par e-Cervo .

Une ruche pouvant produire jusqu'à 10 kg de miel chaque année... nous aurons sans doute la joie d'en faire partager !

Ce projet est porté par e-Cervo, la société Kaliop, ainsi que de la copropriété de l'immeuble Oxygène, Billon RST - Experts en Property Management, en collaboration avec ekodev qui accompagne les organisations dans l'élaboration et le déploiement opérationnel d'une stratégie développement durable ambitieuse ; et Apiterra, spécialisée en apiculture et installation de ruches en entreprise.

Autant d'acteurs que nous tenons à remercier à nouveau pour leur collaboration et leur engagement !

# xerox™

## HIGH CAPACITY XLS VACUUM FEEDER

Xerox introduit ses magasins grande capacité XLS à départ par aspiration pour augmenter les capacités d'impression et la productivité.

Xerox vient d'annoncer la disponibilité de ses nouveaux magasins grand format avec départ par aspiration, Xerox® XLS High Capacity Vacuum Feeders.

Cette solution permet aux clients d'élargir les capacités de base de leurs presses de production Xerox Iridesse® et Xerox Versant® pour tous les travaux d'impression au format standard et bannière.

## NOUVELLE TECHNOLOGIE AVANCÉE POUR LES FEUILLES EXTRA-LONGUES (XLS)

La technologie avancée du départ par aspiration de Xerox contribue à améliorer la fiabilité de l'alimentation, ce qui permet de gagner en productivité et d'améliorer les fonctionnalités pour



Xerox®, Iridesse® et Versant® sont des marques de Xerox Corporation aux États-Unis et/ou dans d'autres pays / ©2022 Xerox Corporation. Tous droits réservés.

les feuilles extra-longues (XLS). Elles sont traitées à la même vitesse de production, apportant aux clients les moyens de proposer en toute confiance des applications supplémentaires : posters, bannières, signalétique, couvertures de livres, et bien d'autres travaux encore pour accroître leurs revenus.

Cette nouvelle génération de magasin dispose du système de départ par aspiration dans chacun de ses bacs : ventilateurs pour séparer les feuilles et tête navette aspirante pour les engager, une à

une, dans le chemin papier. Cette tête navette au design unique place la technologie de départ par aspiration de Xerox réellement à part. Elle rend pratiquement impossible les départs multiples.

## L'AVIS DE TRACEY KOZIOL, SVP XEROX

« Xerox propose avant tout des technologies modulaires et évolutives permettant d'accéder à de nouvelles opportunités et gains de produc-



# Les Infos de nos PARTENAIRES

tivité », indique Tracey Koziol, Senior Vice President of Global Offering Solutions chez Xerox. « Les magasins grande capacité XLS à départ par aspiration s'inscrivent dans notre engagement continu à adapter et améliorer la technologie de production pour une efficacité maximale et une automatisation avancée ».

## Disponibilité :

Les magasins grande capacité XLS à départ par aspiration sont disponibles dès maintenant sur la presse de production Xerox Iridesse et la presse Xerox Versant 4100.

Disponibilité prochaine sur la presse Xerox Versant 280.

## Contact presse

**PHILIPPE CAILLET**

JUST WE

T : 06 13 01 59 86

[pcaillet@justwe.biz](mailto:pcaillet@justwe.biz)

Pour recevoir les fils d'actualité RSS :

<https://actualites.news.xerox.com/fr-fr/>

Pour les commentaires ouverts, les perspectives et les visions du secteur :

<http://twitter.com/xerox>

<http://www.facebook.com/XeroxCorp>

<https://www.instagram.com/xerox/>

<http://www.linkedin.com/company/xerox>

<http://www.youtube.com/XeroxCorp>

## CARE AR POURSUIT SA CROISSANCE

**CareAR, une société Xerox, poursuit sa croissance avec l'acquisition de MagicLens, une plateforme de visualisation 3D et de réalité augmentée.**

**L'accord fait suite à l'intégration de CraftAR dans sa gamme d'offres.**

CareAR, leader du marché de Service Experience Management, a annoncé l'acquisition de **MagicLens**, une plateforme de visualisation 3D et de Réalité augmentée conçue pour mettre en valeur les produits industriels.

## QUI EST MAGICLENS ?

**MagicLens** exploite les données de conception assistée par ordinateur (CAO) pour permettre la visualisation de contenu 3D, de simulations vidéo pour un contenu 3D enrichi en RA et des rendus de haute qualité des modèles. CareAR intégrera un contenu de réalité augmentée riche, créé par les outils 3D avancés et l'expertise de MagicLens afin d'étendre l'expérience visuelle de la réalité augmentée à tous les produits industriels et physiques.



## UNE DYNAMIQUE AXÉE SUR L'EXPÉRIENCE DE SUPPORT

CareAR poursuit sa politique dynamique d'acquisitions en proposant de nouveaux ensembles d'outils et de capacités qui améliorent l'expérience de support.

Le mois dernier, CareAR a annoncé l'acquisition de CraftAR, une plateforme de reconnaissance d'images intégrée à la RA.

« Nous nous concentrons sur la réinvention de l'expérience du support en permettant aux utilisateurs de vivre des expériences transparentes et intelligentes. La possibilité de visualiser n'importe quelle image statique ou objet en action ouvre un nouveau monde de possibilités », a déclaré Sam Waicberg, président de CareAR.

« L'acquisition de MagicLens renforce encore notre capacité à fournir un service visuel et des capacités d'assistance plus importants et étend maintenant de nouvelles offres dans le domaine du marketing. »

Les détails de la transaction n'ont pas été divulgués.

## À PROPOS DE CAREAR

**CareAR, une société Xerox**, est le leader du Service Experience Management (SXM). Nous rendons l'expertise accessible instantanément aux utilisateurs par le biais d'interactions, d'instructions et d'informations en réalité augmentée (AR) et en IA à distance et en direct, dans le cadre d'une expérience de flux de travail numérique transparente.

CareAR établit la référence dans la catégorie SXM en comblant les lacunes en matière de compétences, en accélérant les transferts de connaissances, en offrant une plus grande effi-

cacité opérationnelle et en améliorant les résultats et la sécurité des clients. Pour en savoir plus, rendez-vous sur **CareAR.com**.



CareAR est une marque de commerce de CareAR, Inc. aux États-Unis et/ou dans d'autres pays.

## HUMA PRINT

**Comment l'une des plus anciennes imprimeries Françaises s'est transformée avec la Presse de production Xerox® Iridesse®**

Quand on parle d'Humaprint, on est face à un monument de l'imprimerie en France. Plus connue dans le passé sous le nom d'Hélio Corbeil, cette entreprise totalise 193 ans d'expérience : sans aucun doute une des plus vieilles imprimeries Françaises. Son histoire est passionnante car elle a traversé toutes les transformations industrielles et techniques avec toujours une longueur d'avance technologique.

Pendant longtemps propriété du Groupe Lagardère, acquisition faite pour développer la presse du groupe, de gros investissements avaient été réalisés jusqu'à devenir l'entreprise la plus moderne d'Europe. À cette époque, l'automatisation est déjà partout, la gravure était de très haut niveau et on imprimait des magazines à forts tirages très connus du grand public comme TV magazine ou encore Télé 7 jours...

Mais les années ont passé et en 2011, les salariés ont mené un combat pour reprendre l'entreprise en SCOOP. Le 12 février 2022, l'imprimerie a fêté les 10 ans de la coopérative. Une entreprise qui poursuit ses activités avec plus que jamais un temps d'avance sous le nom de **Humaprint**





# Les Infos de nos PARTENAIRES

Nous avons rencontré **Stéphane PUIFOURCAT** Directeur général adjoint de l'Humaprint, pour parler notamment de la transformation numérique de l'imprimerie.



*Stéphane, comment avez-vous pris le virage de la transformation numérique ?*

« Il y a longtemps que notre PDG souhaitait faire de la personnalisation pour apporter de valeur, et ceci déjà à l'époque de la gravure. Mais c'était trop tôt, les éditeurs ne voyaient pas l'intérêt, ce qui n'est plus du tout le cas aujourd'hui. Récemment, nous avons eu l'ambition de partir sur un grand projet de transformation « tout numérique » pour prendre une nouvelle dimension : mieux communiquer, en fonction des enjeux environnementaux, permette de transformer les modes de communication en privilégiant le contenu print à partir du digital ».

*Comment s'est déroulée cette transformation ?*

« Nous avons cédé certains actifs, les machines très anciennes ont été détruites et nous avons pu lancer un projet qui avoisine les 7 millions d'euros, un véritable projet atypique avec 2 activités. La première est l'impression numérique, pour faire de la presse de ville, professionnelle et toute la communication pour les entreprises. Ceci concerne par exemple les grandes surfaces. Nous le faisons sur des petits et moyens tirages avec l'ambition de proposer de la variabilité et de la personnalisation.

Pour la deuxième activité, car nous nous sommes rendu compte que le numérique consommait peu de main-d'œuvre, nous sommes partis sur le grand format.

L'impression sur de la bâche ou panneaux de bois, de verre de métal ou encore de papier, tissu, pour tout ce qui est aménagement bureau, magasin ».

*Pourquoi avoir choisi la presse de production Xerox® Iridesse® pour réaliser cette transformation numérique ?*

« Nous avons tout d'abord fait le choix d'investir sur une presse numérique au départ en back up de la rotative numérique que nous avons acquise.

Dans le cadre des rencontres que nous avons eues, nous avons vu beaucoup d'acteurs et le matériel qui rencontrait le plus vif succès auprès de nos techniciens et des employés c'était l'Iridesse. Xerox nous a fait une proposition très intéressante, et cela nous a décidé à accélérer la prise de décision ».



*Je crois que la presse de production Xerox® Iridesse® vous a permis de voir plus loin dans votre projet ?*

« Au départ nous la voyons pour une autre utilisation, mais l'Iridesse nous permet d'aller chercher des marchés différents sur des plus petits tirages ou nous ne pensions pas nous positionner. Elle complète notre offre, et fonctionne parfaitement avec nos machines de façonnage. Nous avons reconsidéré nos ambitions devant les performances de la presse !

Elle nous permet de rajouter notamment les couleurs or, argent, fluo. Je dois dire que la présentation qui nous avait été faite, était assez bluffant ».

*Et après quelques semaines d'utilisation quel est votre point de vue ?*

« Aujourd'hui nous la découvrons encore, elle réalise des produits de très haute qualité. D'ailleurs la qualité est telle que nous avons décidé de faire des couvertures de magazines, ce qui n'était pas prévu au départ ».

*Et pour conclure, au niveau utilisation, la prise en main est-elle facile ?*

« La prise en mains est plutôt facile, nous étions un peu inquiets car nous sommes dans une grande transformation professionnelle.

Nos salariés basculent de l'héliogravure au tout numérique. Des gens qui venaient de la maintenance font désormais du numérique... mais cela s'est fait sans problème. Nous avons encore plein de choses à découvrir sur cette presse mais nous sommes surpris de la facilité d'utilisation » !

## HUMA PRINT

4 boulevard de France  
77380 COMBS-LA-VILLE  
Téléphone : 01 60 90 55 00  
contact@humaprint.fr

FRANCK BERTHINIER  
Colfortec Digital

## XEROX LANCE UNE GAMME COMPLÈTE DE SOLUTIONS DE PRODUCTIVITÉ POUR LES ENVIRONNEMENTS DE TRAVAIL

**Xerox annonce le lancement de nouveaux produits et logiciels pour améliorer la productivité de travailleurs hybrides toujours plus nombreux.**

### FLEXIBILITÉ ET PRODUCTIVITÉ

Les solutions Xerox s'intègrent en toute transparence dans l'infrastructure existante d'une entreprise, en offrant aux entreprises du monde

entier un large éventail d'outils flexibles de collaboration et de productivité.

« Xerox développe depuis toujours des solutions métier pour des ressources humaines en constante évolution. Le lieu et la manière dont s'effectue le travail ne doivent pas nuire à l'efficacité » explique **Tracey Koziol, Senior Vice President, Global Offering Solutions chez Xerox.** « Nous sommes enthousiastes à l'idée d'étendre notre gamme de technologies matérielles et logicielles afin de maximiser la productivité pour les employés hybrides d'aujourd'hui, et ce, qu'ils travaillent au bureau, chez eux ou en mode nomade. »

### AU BUREAU

Les imprimantes multifonction (MFP) **Xerox® VersaLink® C7100 et Xerox® VersaLink® B7100** sont les assistants professionnels les plus récents dotés de la technologie ConnectKey®.

Ces gammes sont conçues pour s'adapter à l'évolution des besoins des équipes les plus performantes et permet d'automatiser facilement les tâches fastidieuses. Elles bénéficient d'une nouvelle fonction de numérisation à simple passe, **permettant de convertir aisément les documents, même recto verso, sous différents formats de fichiers. La productivité est améliorée grâce à l'utilisation d'applis issues d'un portefeuille complet d'applications**, accessible depuis l'App Gallery de Xerox. Une sécurité complète, intégrant la technologie de liste blanche McAfee®, surveille, détecte et bloque les menaces en temps réel, et ce, tout en sécurisant les documents et les données. Les gammes Xerox VersaLink C7100 et B7100 sont certifiées EPEAT Gold, en appliquant les normes de durabilité les plus exigeantes.

### A LA MAISON

Pour compléter les offres Xerox d'équipements personnels et pour petits groupes de travail, les **MFP Xerox C315, Xerox B305 et Xerox B315** sont idéales pour les équipes réduites, les bureaux à domicile et les espaces réduits. Silencieuses, compactes, interfaçables avec les équipements mobiles et conviviaux, ces imprimantes multifonctions se connectent de manière transparente à la plateforme **Xerox Workflow Central®**, pour accroître la productivité avec l'ensemble d'outils d'automatisation et de numérisation des workflows. Les fonctionnalités les plus marquantes incluent les protocoles Wi-Fi et Wi-Fi Direct, l'impression mobile avec Apple AirPrint et Mopria Print Service, et la facilitation d'installation avec le logiciel Xerox Smart Start. Les trois MFP sont certifiées EPEAT. Elles répondent aux critères de durabilité requis en termes de conception, de production, de consommation d'énergie et s'inscrivent dans le programme **Green World Alliance®** de Xerox, avec un pro-



# Les Infos de nos PARTENAIRES

cessus de recyclage des cartouches de toner parfaitement opérationnel.

## EN DÉPLACEMENT

L'offre **Xerox Workplace Kiosk®** est adaptée aux traitements documentaires pour **les collaborateurs en déplacement**. Les commerçants qui hébergent cette borne, comme les hôtels, les cafés ou les bibliothèques, proposent des capacités d'impression/copie/numérisation/télécopie grâce à une connectivité mobile sans contact et aux méthodes de paiement numériques courantes. De nouveaux services contribuent à accroître la fréquentation des magasins, en apportant de nouveaux revenus aux commerçants. Parallèlement, la **satisfaction des clients progresse en maximisant la productivité des clients de passage**.

## PARTOUT

Indépendamment du lieu où ils se trouvent, les employés ont pour priorité d'être productifs. Récemment annoncée, la plateforme de gestion de contenu basée dans le cloud **Xerox DocuShare® Go** permet aux équipes d'automatiser les fonctions d'organisation, de partage, de collaboration et de sauvegarde de contenus critiques pour l'entreprise.



Xerox®, VersaLink®, ConnectKey®, Workflow Central®, Green World Alliance®, Workplace Kiosk® et DocuShare Go® sont des marques de Xerox Corporation aux États-Unis et/ou dans d'autres pays. Tous droits réservés.

### Disponibilité :

- Les gammes Xerox VersaLink C7100 et B7100 sont disponibles dans toutes les zones géographiques
- Le modèle Xerox C315 est disponible dans la zone EMEA et sera disponible dans la zone Amériques à partir d'avril 2022
- Les modèles Xerox B305 et Xerox B315 sont disponibles dans toutes les zones géographiques
- La disponibilité de l'offre Xerox Workplace Kiosk sera étendue à toutes les zones géographiques en 2022
- La solution DocuShare Go est désormais disponible aux États-Unis, au Canada et en Europe de l'Ouest



## KONICA MINOLTA

### C!PRINT 2022 : KONICA MINOLTA AJOUTE L'ÉMOTION À L'IMPRESSION



Pour cette édition 2022, Konica Minolta donne rendez-vous aux membres du RUG, au Klub (stand 1D20), espace aux notes art-déco pensé de manière à illustrer son savoir-faire.

La découpe, l'ennoblissement par le vernis et la dorure, sont autant de techniques qui offrent l'émotion au travers de l'imprimé.

Vous découvrirez nos dernières nouveautés lors de démonstrations et la présentation d'applications de packaging, d'étiquettes adhésives et de produits imprimés.

### L'IMPRESSION NUMÉRIQUE, COMME LEVIER DE CROISSANCE

Konica Minolta a développé une offre adressant les marchés en forte croissance de l'impression numérique que sont le packaging et l'étiquette. Elle permet aux professionnels des Industries Graphiques :

- de développer des offres premium avec l'ennoblissement numérique, la découpe laser, la personnalisation...
- de se diversifier et se différencier sur les marchés porteur de l'étiquette adhésive ou du packaging,
- d'être flexibles et réactifs par rapport aux demandes innovantes des donneurs d'ordre.

« Nous accompagnons les professionnels dans la valorisation de leurs produits imprimés en ajoutant des effets tactiles, texturés, de la dorure et des finitions comme la découpe, la gravure, la micro-perforation ou le rainage... Nous leur permettons ainsi de développer leur rentabilité et de mieux amortir leurs investissements », précise Sophie Groussard, Directrice Marketing Communication et Expérience Client chez Konica Minolta Business Solutions France.

### WEB-TO-PACK : PRÉSENTATION EN AVANT-PRÉMIÈRE SUR C!PRINT

Konica Minolta répond au développement du Web-to-Pack avec sa nouvelle presse PKG-675i. Cette solution jet d'encre, capable d'imprimer rapidement (jusqu'à 900m<sup>2</sup> par heure) sur carton ondulé, en feuille ou prédécoupé, permet de produire de petites séries d'emballages personnalisés et de réaliser des maquettes d'emballages.

Régis Ruys, chef de produit Industrial Printing, interviendra sur le sujet lors de la conférence « Web-to-Pack : prochaine révolution dans l'impression d'emballages ? », le 10 mai (14h-14h45), aux côtés de FP Mercure, Realisaprint, Packitoo, Fogepack et Mauco-Cartex.



# Les Infos de nos PARTENAIRES

## DES SOLUTIONS NUMÉRIQUES INNOVANTES POUR SE DIFFÉRENCIER

Sur son espace Klub, Konica Minolta mettra aussi en avant :

- les nouvelles applications de découpe laser avec la Motion Cutter ;
- les réalisations possibles avec l'AccurioLabel 230 pour la production d'étiquettes adhésives ;
- l'ajout d'effets tactiles aux imprimés, grâce aux vernis 2D et 3D pour un vernissage plat, en relief et de nombreux effets de texture, réalisés avec la presse numérique JETVARNISH 3D One ;
- la production d'imprimés prêts à l'emploi avec l'unité de découpe en ligne (TU-510) qui réalise en ligne des applications finies et prêtes à être expédiées, sans intervention manuelle de l'opérateur.

Ces solutions donnent ainsi aux professionnels des Industries Graphiques les moyens de se différencier et de valoriser aussi bien leur métier que leur offre. Elles renforcent également les processus d'automatisation et optimisent les délais de production.

## ET RÉDUIRE L'IMPACT ENVIRONNEMENTAL

Les presses numériques de Konica Minolta visent aussi à réduire leur impact environnemental en facilitant une juste production et une réduction de la gâche.

Régis Ruys, chef de produit Industrial Printing, rendra compte de ces avancées environnementales lors de la conférence « *Désencrage ennoblement : quand le print met le développement durable à l'épreuve* », le 11 mai (14h30 à 15h30) en présence de l'Imprimerie Baron & Fils et de l'UNIC.

## RDV SUR NOTRE STAND #1D20 !

Comme lors de chaque événement, nous aurons le plaisir de réserver durant ce salon, un accueil privilégié aux membres du Réseau Universitaire Gutenberg qui pourront rencontrer nos équipes dans une ambiance attrayante, conviviale et graphique.



AFI LNR KONICA MINOLTA

## KONICA MINOLTA : PARTENAIRE PRIVILÉGIÉ DES LYCÉES ET CENTRES DE FORMATION DES INDUSTRIES GRAPHIQUES

Après le succès des Worldskills, Finales Nationales des Métiers qui se sont déroulées à Lyon en janvier, Konica Minolta poursuit le développement de son partenariat avec les établissements de formation des Industries Graphiques.

En effet, des équipes des établissements, l'AFI-LNR (Rouen), Gobelins et l'Ecole Estienne (Paris) sont venues dernièrement avec près de 100 jeunes (BAC Pro PI et PG, BTS ERPC PI et PG) et leurs enseignants, participer à la « Journée Pédagogique 100 % Numérique » au showroom Professional Printing Konica Minolta à Carrières-sur-Seine.

Chaque établissement a pu bénéficier d'une privatisation du showroom et participer à des démonstrations par petits groupes à travers 6 ateliers :

- #1 « Packaging et carton ondulé » PKG-675i
- #2 « L'étiquette adhésive dans tous ses états » AccurioLabel 230
- #3 « Performances du jet d'encre B2 » Accurio-Jet KM-1e
- #4 « Augmenter ses commandes grâce au web-to-print » AccurioPro Flux
- #5 « L'automatisation des process » IQ-501 & TU-510
- #6 « Création de valeur avec l'ennoblissement » Jetvarnish 3DS

Un partage d'expérience qui permet à ces futurs professionnels des Industries Graphiques de découvrir les nouveautés de Konica Minolta dans un cadre privilégié comme le souligne Xavier ROLLAND, Responsable de la filière Industrie Graphique de l'AFI-LNR : « Dans un contexte où la veille technologique est un enjeu majeur pour les Industries Graphiques et le CFA AFI-LNR. Il nous semble important de faire découvrir à nos apprentis les différents matériels et avancées techniques proposés par nos partenaires du secteur. »

La mise en place de ce programme renforce nos liens avec les établissements de formation et nous permet de vivre une expérience humaine très enrichissante.

D'autres rencontres sont déjà prévues...





# Les Infos de nos PARTENAIRES

## **RICOH** imagine. change.

### **SALON C!PRINT : LES APPLICATIONS EN VEDETTE SUR LE STAND RICOH**

A l'occasion du salon C!Print qui se tiendra les **10, 11 & 12 mai 2022** à Eurexpo Lyon, Ricoh mettra en vedette sur son stand (2H26) la palette des applications rendues possibles grâce aux innovations technologiques des systèmes d'impression Ricoh.

#### **APPLICATIONS CRÉATIVES**



La Ricoh Pro C7200x grâce à son 5<sup>ème</sup> groupe permet de produire des documents à valeur ajoutée du type mailing direct, packaging, carterie...

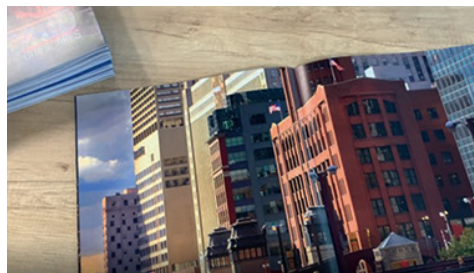
La palette des couleurs est très large : or, argent, blanc couvrant, vernis, rose fluo UV, jaune fluo UV.

#### **APPLICATIONS BROCHURES ET CATALOGUES**

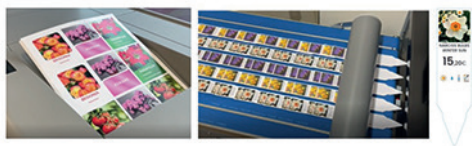


La Ricoh Pro C9200

La Ricoh Pro C9200, une chaîne complète de production pour les brochures, livrets et catalogues en format portrait ou paysage, sur des longues feuilles, agrafés, sur papier couchés et sur forts grammages.



#### **APPLICATIONS POUR L'EXTÉRIEUR**



La Ricoh Pro C9200 permet de traiter un large éventail de supports d'impression dont le papier Fiberskin résistant aux intempéries pour les applications extérieures comme ici les étiquettes horticoles ou envoi de l'affichage extérieur, les étiquettes de valises...

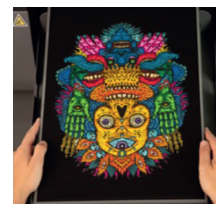
#### **IMPRESSION TEXTILE, NE CHOISISSEZ PLUS ENTRE DTG ET DTF**



La Ricoh Ri 2000

Les Ricoh Ri1000 et Ri2000 sont plus que jamais ultra-polyvalentes : **1 imprimante, 2 technologies.**

Les Ri1000 et Ri2000 peuvent maintenant imprimer en DTG et en DTF vous permettant de rentabiliser encore plus facilement votre investissement. Le DTG permet de traiter plus efficacement les tissus polyesters et les surface hydrofuges (cuir, nylon ou Gore-Tex).



#### **TABLE À PLAT : ÉLARGISSEZ VOS SERVICES D'IMPRESSION**



Impression réalisée sur la Ricoh Pro TF6251 (supports rigides, toutes surfaces, jusqu'à 11 cm, option support en rouleau et découpe réalisée sur Duplo PFI Blade-B2).

**Pour découvrir toutes les applications Ricoh à C!Print, venez visiter notre stand**

**Demandez votre badge gratuit sur le site de C!Print avec le code E-RICO CPL22**

**Pour plus d'informations, n'hésitez pas à nous contacter à l'adresse mail suivante :**

[nathalie.maneau@ricoh.fr](mailto:nathalie.maneau@ricoh.fr)

[Bruno.archambeau@ricoh.fr](mailto:Bruno.archambeau@ricoh.fr)



# Les Infos de nos PARTENAIRES

# Canon

## CANON ÉTABLIT UNE NOUVELLE RÉFÉRENCE DANS L'IMPRESSION DE PRODUCTION AVEC LE LANCEMENT DE L'IMAGEPRESS V1000

Canon établit aujourd'hui une nouvelle référence dans l'impression de production avec le lancement de sa toute nouvelle presse numérique couleur feuille à feuille, l'ImagePRESS V1000. Surmontant les défis de production quotidiens auxquels doivent faire face les prestataires de services d'impression, cette nouvelle presse intègre des fonctionnalités technologiques avancées, marquant ainsi une évolution forte de la gamme ImagePRESS, estimée sur le marché de la production pour son excellence en qualité d'impression et de registration, pour sa haute productivité quel que soit les grammages et sa haute fiabilité et la versatilité des applications possibles. Nous sommes persuadés que cette nouvelle presse sera en adéquation parfaite avec les ateliers d'impressions intégrés aux universités.

Grâce à son ensemble de nouvelles fonctionnalités et technologies, l'ImagePRESS V1000 offre une qualité constante ainsi qu'une fiabilité et une disponibilité maximales afin d'améliorer les capacités de production et d'élargir l'offre des professionnels de l'impression.

### POINTS CLÉS DE CETTE NOUVELLE PRESSE :

- Un système de production couleur de 100 pages par minute
- Un nouveau design et un système compact – Moins de 3,5 m en longueur
- Une vitesse constante quel que soit le grammage, jusqu'à 400 g/m<sup>2</sup>
- Un haut niveau de registration, RV notamment pour l'impression bannière
- Nouvelles applications : enveloppes, bannières jusqu'à 1300mm en RV automatique.
- Nouvelles technologies pour assurer une excellente productivité pour les mix medias.
- Nouveau spectrophotomètre intégré

### MAINTIEN D'UN NIVEAU DE PRODUCTIVITÉ ÉLEVÉ

L'option du magasin papier à tiroirs multiples, associée à l'utilisation du magasin papier XL et du plateau d'alimentation, renforce les capacités d'alimentation papier du moteur. Grâce à la toute nouvelle technologie de transfert,



La nouvelle ImagePRESS V1000 compacte est dotée de fonctionnalités technologiques permettant de créer des opportunités pour les services d'impression en interne et des imprimeurs de labour.

le moteur assure une répartition régulière des couleurs, sans risque d'adhérence lorsque l'on passe à la volée d'un support à un autre avec changement de grammage.

La nouvelle technologie intégrée de fixation



Figure 1 : Nouvelle Technologie POD Surf

POD-SURF contrôle la température de la courroie de fixation, ce qui permet aux clients d'atteindre une vitesse d'impression constante de 100 ppm avec un large éventail de supports et de grammages compris entre 52 et 400 g/m<sup>2</sup>, y compris les supports synthétiques et magnétiques.

Grâce à la nouvelle correction du repérage en deux étapes, la presse peut imprimer en recto verso automatique des bannières allant jusqu'à 1,3 m.



Figure 2 : Nouvelle technologie de registration

Les arrêts et ralentissements imprévus appartiennent désormais au passé grâce à des alertes à distance, qui informent l'opérateur lorsque les consommables sont presque épuisés. En outre, les opérateurs peuvent changer de support et de toner et éviter le gaspillage de toner pendant le fonctionnement de la presse, tout en maintenant la productivité du moteur.

### ECONOMIE DE TEMPS NON NÉGLIGEABLE POUR L'OPÉRATEUR

Le capteur spectrophotométrique intégré permet de gagner du temps et de réduire les compétences requises pour le contrôle des couleurs en

permettant l'étalonnage et le paramétrage par simple pression d'un bouton, sans contrôles qualité hors ligne. La nouvelle technologie de correction du repérage en deux étapes garantit un alignement parfait en toutes circonstances, même sur les bannières. L'unité de détection double départ détecte automatiquement les impressions qui ne correspondent pas aux paramètres de repérage et de couleur pour la tâche, puis ajuste et conserve ces paramètres tout au long du tirage, pour un gain de temps et une productivité assurée.

### QUALITÉ FIABLE ET GASPILLAGE RÉDUIT

L'ImagePRESS V1000 intègre un système de refroidissement innovant qui refroidit le papier immédiatement après la fixation, pour une qualité optimale, et réduit le risque de gâche papier.

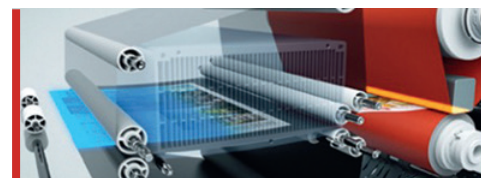


Figure 3 : Unité de refroidissement

Une technologie innovante de transfert des feuilles permet d'optimiser le circuit de transport de chaque feuille pendant le processus d'impression : le positionnement du rouleau de transfert secondaire et de la feuille de secours varie en fonction du grammage du support.

### FAIBLE ENCOMBREMENT

Grâce à son encombrement le plus compact (moins de 3 m<sup>2</sup>) de tous les moteurs d'impression de production numérique en moyens volumes disponibles sur le marché, l'ImagePRESS V1000 offre les capacités de production à 100 ppm d'une presse beaucoup plus imposante : cette conception innovante est idéale pour tous les ateliers d'impression où l'espace est une denrée rare.



# Les Infos de nos PARTENAIRES

## TOURNÉE VERS L'AVENIR

L'imagePRESS V1000 répond aux normes les plus strictes en matière d'efficacité énergétique. Le moteur est non seulement certifié ENERGY STAR, mais il a également reçu la certification EPEAT Gold du Registre EPEAT, le système de notation mondial pour une électronique plus écologique. Avec la possibilité d'effectuer un essai unique et de bénéficier des économies d'énergie associées, le temps des essais, des erreurs et du gaspillage est désormais révolu.

Une attention particulière a été apportée au développement durable lors de la conception de l'imagePRESS V1000. En effet, si le support contenu dans le tiroir ne correspond pas aux réglages, il est possible d'interrompre la tâche avant impression, ce qui réduit le gaspillage, la consommation d'énergie et les émissions de CO2. L'unité de détection du moteur, en option, effectue à la volée les réglages du repérage recto verso, ce qui réduit le nombre de réimpressions. En outre, à l'aide des contrôleurs PRISMAsync ou EFI Fiery, les opérateurs peuvent vérifier tous les détails de la tâche, y compris la qualité, et apporter des modifications en temps réel sur l'interface utilisateur avant d'appuyer sur le bouton d'impression, évitant ainsi les impressions inutiles.

Conçue pour traiter les applications les plus innovantes sur une large gamme de supports et de grammages à une vitesse de 100 ppm, l'imagePRESS V1000 permet aux professionnels de l'impression de traiter plus rapidement des tâches variées et des volumes différents, sans pour autant faire l'impasse sur la qualité et la productivité.

## 9<sup>ÈME</sup> ÉDITION DE CIPRINT : CANON PRÉSENTERA SES NOUVEAUTÉS « HAUTES EN COULEURS » LYON EUREXPO – STAND 2N22

Lors de la 9<sup>ème</sup> édition de CIPRINT 2022 (du 10 au 12 mai 2022 à Lyon), Canon (stand 2N22) pré-



Canon inspirera les visiteurs avec sa vaste gamme d'applications pour donner aux prestataires de services d'impression le goût de la couleur.

**sentera pour la première fois en présentiel, ses tout derniers modèles, pour les gammes Arizona et Colorad, mais également la toute nouvelle presse numérique couleur imagePRESS V1000 ainsi que la nouvelle gamme « fluo » image-PROGRAF GP.**

**C'est l'occasion idéale de mettre en avant la manière dont ces solutions d'impression complètes ouvrent les portes à de nouveaux marchés. Les visiteurs et prestataires de services d'impression du stand seront inspirés par un large éventail d'applications colorées, sous le slogan de Canon « The Taste of Colour\* ».**

Sur le stand tout en couleurs de Canon de 120 m<sup>2</sup>, les visiteurs pourront découvrir un éventail de solutions, applications et technologies pour déployer une communication de marque dynamique, personnalisée et aux effets mesurables.

Des bannières, graphiques au sol, panneaux rétroéclairés recto verso en passant par le papier peint, les habillages de véhicules et les films de

transfert pour textile, les imprimés promotionnels ont aujourd'hui le pouvoir d'enrichir l'expérience de marque de manière optimale.

[Pour vous inscrire, cliquez ici](#)