

**Pour la deuxième année consécutive,  
Epson obtient le prix EcoVadis Platinum pour le développement durable**

*Il désigne Epson comme faisant partie du top 1 % des meilleures entreprises technologiques en matière de développement durable*



Levallois-Perret, le 8 novembre 2021 - **Les auditeurs indépendants EcoVadis ont décerné à Epson, pour la deuxième fois consécutive, le statut Platinum pour ses performances RSE. Le niveau Platinum, créé en 2020, indique qu'Epson se classe parmi le top 1 % des meilleures entreprises de son secteur.**

Les trois années précédentes, Epson avait obtenu le niveau Gold, attribué aux 5 % des meilleures entreprises évaluées. Le niveau Platinum, quant à lui, a été attribué en reconnaissance des initiatives mondiales d'Epson en matière de responsabilité sociale des entreprises (RSE).

L'évaluation EcoVadis se concentre sur quatre thèmes : l'environnement, les droits de l'homme et du travailleur, l'éthique et les achats responsables. Epson a obtenu des scores élevés pour l'environnement, l'approvisionnement durable, le travail et les droits de l'homme, ainsi que l'éthique, ce qui la place dans le top 1 % des entreprises du secteur.

**Yasunori Ogawa, président mondial d'Epson,** déclare : *« Nous avons placé la résolution des problèmes sociétaux, et en particulier la durabilité des ressources souterraines, au cœur de la vision d'entreprise et de la stratégie commerciale d'Epson. C'est un immense honneur de recevoir la certification EcoVadis Platinum pour la deuxième année consécutive. En plus de fixer des objectifs ambitieux pour atteindre notre vision environnementale, à savoir devenir neutre en carbone et sans ressources souterraines<sup>1</sup> d'ici 2050, nous continuons à mettre en œuvre des mesures pour assurer une bonne gouvernance et une responsabilité sociale dans toute notre chaîne d'approvisionnement, notamment en obtenant la certification RBA<sup>2</sup> dans certaines de nos principales usines de fabrication. Mais surtout, je pense que ce statut Platinum indique à nos clients qu'Epson est une entreprise digne de confiance, déterminée à atteindre la durabilité et à assumer ses responsabilités en tant qu'entreprise citoyenne. »*

EcoVadis fournit une plateforme commune, indépendante et fiable pour évaluer et noter plus de 75 000 groupes et entreprises dans le monde en utilisant des critères d'évaluation de la RSE basés sur les normes de développement durable de milliers de sources externes comme des ONG, syndicats, organisations internationales, gouvernements locaux et organisations d'audit.

Entièrement concentrée sur la résolution des problèmes sociétaux, Epson a identifié quatre priorités, dont « atteindre la durabilité dans une économie circulaire » et « faire avancer les frontières de

1 Ressources non renouvelables telles que le pétrole et les métaux

2 Responsible Business Alliance

l'industrie », tout en s'engageant à créer des produits et services qui contribuent à son objectif d'atteindre la durabilité et d'enrichir les communautés. Epson cherche à tirer parti de ses technologies efficaces, compactes et de précision pour favoriser les innovations dans des domaines tels que l'impression Jet d'Encre pour réduire l'impact environnemental, accroître la productivité et jouer un rôle majeur dans la résolution des problèmes sociétaux et la réalisation des Objectifs de Développement Durable des Nations Unies (ODD).

Epson cherche à atteindre la durabilité sociétale et publie des informations sur ses initiatives environnementales, la création de valeur sociétale, la gouvernance d'entreprise et d'autres activités de RSE dans son rapport intégré et dans son rapport sur la durabilité. Plus d'informations ici :

<https://global.epson.com/SR/>

<http://www.global.epson.com/>

**Pour toute information complémentaire, veuillez vous adresser au service de presse.**

**Pour suivre les actualités Epson, rendez-vous sur :**



## **A propos d'Epson**

---

Epson est un leader technologique mondial dont les activités contribuent à un développement durable avec comme objectif d'agir en entreprise citoyenne qui grandit dans le respect des communautés parmi lesquelles elle opère. Pour y parvenir, Epson s'appuie sur ses technologies efficaces, compactes et de précision et sur ses technologies numériques pour connecter les personnes, les objets et les informations.

La société s'attache à résoudre les problèmes sociétaux grâce à des innovations dans les domaines de l'impression domestique, bureautique, de l'impression commerciale et industrielle, de la robotique industrielle, de la communication visuelle (home cinéma, éducation, salles de réunion, évènementiel).

Epson deviendra carbone négatif et éliminera de ses activités l'utilisation de ressources souterraines épuisables telles que le pétrole et le métal d'ici 2050.

Epson appartient au groupe mondial japonais Seiko Epson Corporation et réalise un chiffre d'affaires annuel d'environ 1 000 milliards de yens.

Pour plus d'informations, rendez-vous sur le site : <http://global.epson.com/>

## **A propos d'Epson France SA**

---

Epson France commercialise sur le territoire national une large gamme de produits d'imagerie numérique, incluant imprimantes, scanners, vidéoprojecteurs, terminaux pour les points de vente et lunettes à réalité augmentée. La société abrite également les structures qui assurent le support technique expert pour l'ensemble des filiales européennes. Entreprise à taille humaine particulièrement éco-responsable, Epson France inscrit toutes ses activités dans le cadre de la Vision 2050 du groupe Epson, visant à réduire drastiquement ses émissions de gaz à effet de serre, à favoriser le recyclage de ses produits et à préserver la biodiversité en coopération avec les communautés locales où elle opère.

Pour plus d'informations, rendez-vous sur le site : [www.epson.fr](http://www.epson.fr)

### **Contacts presse Epson :**

Open2Europe – [www.open2europe.com](http://www.open2europe.com)

**Aurélié Léveillé**

01 55 02 14 59

[a.leveille@open2europe.com](mailto:a.leveille@open2europe.com)

**Anaïs Loyzance**

01 55 02 15 76

[a.loyzance@open2europe.com](mailto:a.loyzance@open2europe.com)



# Rapport sur le développement durable 2020/2021 d'Epson Europe

## Des choix écoresponsables

---

# Abaissez la température

Epson s'engage à développer des produits qui ont moins d'impact sur l'environnement. C'est pourquoi nous sommes fiers d'avoir collaboré avec National Geographic et l'une de ses scientifiques de premier plan, Katey Walter Anthony, pour en apprendre davantage sur l'importance du pergélisol et sur ce que nous pouvons faire pour le préserver grâce à notre campagne Abaissez la température.

Ayant grandi près des montagnes de la Sierra Nevada en Californie, Katey était attirée par la sérénité et le calme des lacs isolés. Ses amis n'ont pas été très surpris lorsqu'elle a saisi l'opportunité d'étudier en Sibérie dans le cadre de son doctorat. Son travail a permis de révéler que les lacs arctiques émettent cinq fois plus de méthane qu'on ne le pensait auparavant. Lorsque la glace fond à cause du réchauffement climatique, des lacs arctiques se forment et deviennent des digesteurs naturels qui transforment les microbes dans le sol en méthane, un gaz à effet de serre beaucoup plus puissant que le dioxyde de carbone. Comprendre les implications du dégel du pergélisol et l'impact des lacs arctiques qui fondent et dégagent du méthane est devenu essentiel pour comprendre le changement climatique.

Alors que la Terre a toujours connu des phases naturelles de réchauffement et de refroidissement, Katey explique qu'en termes d'évolution, « Une hausse de quatre degrés surviendrait sur une période de 8 000 ans, tandis que maintenant, cette même hausse de température a lieu en moins de 100 ans à cause des combustibles fossiles qui produisent des émissions de carbone ». Elle se souvient : « Les endroits où j'allais habituellement faire du ski de fond il y a de ça une décennie ne sont maintenant plus que des marécages et des dolines. L'Arctique fond littéralement sous nos yeux. »

Si le tableau est sombre, Katey souligne qu'il existe des moyens pour les entreprises de minimiser leur impact environnemental. « La chaleur détruit le pergélisol et lorsque nous optons pour la technologie Zéro Chaleur, nous diminuons notre consommation d'énergie, ce qui contribue à réduire les émissions de gaz à effet de serre et à ralentir le dégel du pergélisol. »

La jeune Californienne qui, autrefois, trouvait refuge auprès des lacs isolés de la Sierra Nevada a trouvé sa passion et sa vocation dans la recherche pour comprendre comment les lacs reculés de l'Arctique pourraient détenir l'une des clés permettant de protéger notre planète pour les générations futures.

Ce rapport est produit et publié par Epson Europe BV. Toutes les photos de Jasper Gibson proviennent de l'équipe National Geographic Creative Works et de la campagne Abaissez la température.



« Lorsque nous investissons dans une technologie économe en énergie, nous économisons de l'argent sur le long terme tout en réduisant immédiatement notre empreinte carbone. Tout le monde est gagnant. Nos choix ont vraiment de l'importance au travail et dans la vie. »

**Katey Walter Anthony**

Chercheuse spécialiste de l'Arctique et exploratrice National Geographic



Katey Walter Anthony, menant des recherches sur le changement climatique dans la région Arctique  
© Jasper Gibson



# Philosophie de gestion d'Epson

Epson aspire à devenir une entreprise incontournable, un partenaire de confiance à l'échelle mondiale, reconnu pour son engagement en faveur de l'ouverture d'esprit, de la satisfaction client et du développement durable. Nous respectons l'individualité tout en promouvant le travail en équipe et nous engageons à fournir une valeur unique à travers des solutions innovantes et créatives.

# Sommaire

Message de notre PDG	06
Faits marquants	08

## ODD et actions en matière de développement durable

Un appel à l'action de Henning Ohlsson	10
Notre équipe de développement durable	12
Thèmes clés du développement durable	14
Notre approche de l'adaptation au changement climatique	16
Le développement durable dans notre chaîne d'approvisionnement	24
Classements et certifications d'entreprise	30

## Technologies favorisant le développement durable

Relever les défis technologiques de l'avenir	32
Technologie jet d'encre Zéro Chaleur	34
Créer de la valeur réelle pour le client	35
L'étiquetage à la demande permet de réaliser des économies environnementales considérables	37
Un avenir plus durable pour l'impression sur textile	38
Des solutions d'affichage qui minimisent l'impact environnemental	40
Réduire les déplacements avec l'assistance à distance en réalité augmentée	41
La technologie Dry Fiber et notre vision pour boucler la boucle des ressources	42
Brunello Cucinelli soutient une vision globale de circulaire basée sur la technologie	44
Fabrication au plus près des consommateurs	

## Responsabilité sociétale

Faire d'Epson un lieu de travail agréable	46
Conditions de travail	50
Diversité et égalité des chances	50
Droits de l'homme, éthique des affaires et culture d'entreprise	50
Respect des droits de l'homme	52
Éthique des affaires et culture d'entreprise	53
Contribuer en faveur des communautés	54

## Gouvernance d'entreprise

L'engagement européen d'Epson pour une gouvernance durable	56
--	----

Assurer un avenir à long terme	62
--------------------------------	----



Yoshiro Nagafusa, PDG, Epson EMEAR

## Message de notre PDG, Yoshiro Nagafusa

Le temps de la technologie durable est venu. Alors que les économies européennes commencent à se rétablir et à investir dans la croissance, notre défi, en tant que fabricants, est de développer et de fournir la technologie nécessaire pour un avenir véritablement durable.

La menace d'un changement climatique irréversible et catastrophique ne peut pas être ignorée. En tant qu'organisation engagée en faveur du développement durable, cette urgence affecte chaque aspect de notre réflexion et de notre planification. Notre avenir dépend de la réalisation de nos engagements et de la prise de mesures immédiates qui feront une différence matérielle et positive dans les années à venir.

La technologie durable jouera un rôle essentiel à l'ère post-pandémique. Avec la disponibilité des vaccins dans cette « nouvelle normalité », les sociétés européennes réévaluent et remodelent rapidement la façon dont nous vivons et travaillons. La pandémie a accéléré la transformation numérique ; favorisant la réduction des émissions de carbone et de la production de déchets, les technologies Zéro Chaleur sont désormais nécessaires pour tenir la promesse d'une société plus respectueuse de l'environnement.



« Par-dessus tout, notre objectif principal est de fournir les meilleures technologies durables à nos clients. »

Chez Epson, notre engagement en faveur du développement durable s'inscrit dans tout ce que nous faisons. Nos employés, notre technologie, nos opérations, notre chaîne d'approvisionnement et notre structure organisationnelle se concentrent tous sur la réduction de l'impact environnemental grâce à des objectifs clairs et sans ambiguïté, alignés sur chacun des 17 objectifs de développement durable des Nations Unies.

Par-dessus tout, notre objectif principal est de fournir les meilleures technologies durables à nos clients.

Epson a pris des engagements majeurs cette année. L'entreprise s'est engagée à réduire ses émissions totales conformément au scénario 1,5 °C d'ici 2030 et nous avons annoncé que nous deviendrons négatifs en carbone et que nous n'aurons plus recours aux ressources souterraines d'ici 2050.

Nous avons réservé 100 milliards de yens (770 millions d'euros) pour atteindre cet objectif au cours des dix prochaines années en mettant l'accent sur la décarbonation, le recyclage des ressources et un programme de partenariat accéléré pour développer des technologies environnementales innovantes.

Notre nouvelle [Vision environnementale 2050](#) définit notre objectif de réduire les émissions directes de 19 % (champs d'applications 1 et 2) et les émissions indirectes (champ d'application 3) de 44 % avant la fin de l'année 2025. Nous estimons que nos efforts nous permettront de réduire les émissions de gaz à effet de serre de la chaîne d'approvisionnement de plus de deux millions de tonnes. Nous nous sommes déjà engagés à atteindre 100 % d'électricité renouvelable dans l'ensemble du groupe Epson d'ici 2023 et nous sommes ravis d'adhérer au RE100, une initiative mondiale d'entreprises partageant les mêmes valeurs, engagées en faveur d'une électricité 100 % renouvelable.

Nous avons également récemment annoncé notre [vision Epson 25 renouvelée](#), une nouvelle feuille de route destinée à guider l'entreprise vers ses objectifs de développement durable et d'enrichissement des communautés que nous servons. Epson estime que le monde aspire à plus que de simples richesses matérielles et économiques. Les gens veulent également d'autres formes de richesse moins tangibles. Ils veulent être enrichis spirituellement et culturellement. Le développement durable est une exigence fondamentale pour y parvenir, c'est pourquoi nous rendons notre technologie plus ouvertement accessible et, grâce à une collaboration et à des partenariats plus larges, nous travaillerons ensemble pour créer une société meilleure. Nous pouvons toujours faire davantage. Ensemble, alors que nous faisons face aux défis de cette « nouvelle normalité », nous devons tous travailler encore plus dur pour faire les bons choix et créer un avenir plus durable pour nos employés et notre planète. En tant que président d'Epson pour la région EMEAR, je reste déterminé à améliorer le bien-être de nos communautés, de nos clients et de nos partenaires, ainsi que celui de toutes leurs familles, et par-dessus tout à diriger notre entreprise avec détermination.

**Je suis vraiment fier et honoré de présenter le Rapport sur le développement durable 2020/2021 d'Epson Europe.**

永芳義朗



[Notre nouvelle vision environnementale 2050](#)



[La vision Epson 25 renouvelée](#)

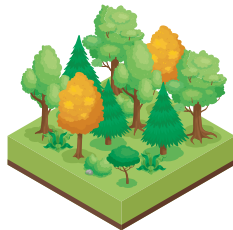
# Faits marquants

## Mesures environnementales

Epson a pris des engagements majeurs cette année :

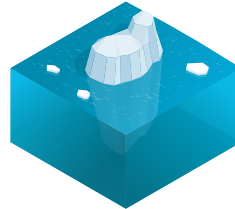


La société s'est engagée à réduire ses émissions totales conformément au scénario 1,5 °C d'ici 2030.



Devenir négatif en carbone et ne plus recourir aux ressources souterraines (ressources non renouvelables telles que le pétrole et les métaux) d'ici 2050.

Epson s'engage à respecter les engagements suivants :

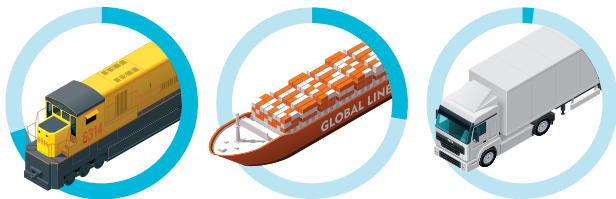


Objectif de réduire les émissions directes de 19 % (champs d'application 1 et 2) et les émissions indirectes (champ d'application 3) de 44 % avant la fin de l'année 2025.



100 % d'électricité renouvelable dans l'ensemble du groupe Epson d'ici 2023.

Tous nos bureaux européens, notre usine de Telford et notre Centre de distribution central européen à Bedburg, en Allemagne, sont alimentés par de l'électricité provenant de sources d'énergie renouvelables.



Nous avons réduit l'utilisation des camions pour le transport du port de Rotterdam à notre Centre de distribution central. Le transport se fait désormais par train (70 %), chalands (28 %) et camions (2 %).

## Distinctions

- Pour la première fois, Epson a intégré la prestigieuse A-List de l'organisation mondiale à but non lucratif CDP, qui distingue les entreprises actives en matière de développement durable, pour son leadership dans la lutte contre le changement climatique et sa gestion des ressources en eau
- Des sites Epson se sont vus décerner le statut Platinum lors des audits RBA pour une fabrication socialement responsable
- Epson adhère au RE100 et confirme à nouveau son engagement envers une électricité 100 % renouvelable
- Opérations conformes aux normes ISO 9001 et 14001
- Epson a obtenu le statut EcoVadis Platinum (récompensant les entreprises du secteur se trouvant dans le top 1 % en matière de RSE) deux années de suite



**RE100**  
**CLIMATE GROUP**



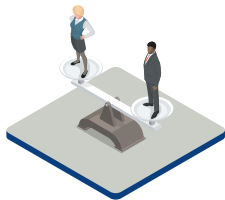
## Technologies durables

- La technologie Zéro Chaleur d'Epson (technologie jet d'encre Micro Piezo PrecisionCore) ne nécessite pas de chaleur lors du processus d'éjection de l'encre.
- À ce jour, nous avons évité l'utilisation d'environ 1,6 million de tonnes de consommables à base de plastique grâce à la vente de plus de 60 millions d'imprimantes jet d'encre EcoTank sans cartouche dans le monde.
- PaperLab est le seul recycleur sécurisé de papier de bureau au monde qui boucle la boucle des ressources.
- Nos imprimantes textiles numériques réduisent la consommation d'eau jusqu'à 90 % et la consommation d'énergie jusqu'à 30 %.
- Nous avons réservé 100 milliards de yens (770 millions d'euros) pour les dix prochaines années en vue de la décarbonation, du recyclage des ressources et d'un programme de développement de technologies environnementales.



## Epson et les personnes

### Engagement envers l'égalité, la diversité et l'inclusion :



Entre avril 2019 et avril 2020, 52 % des nouveaux employés que nous avons recrutés étaient des femmes.

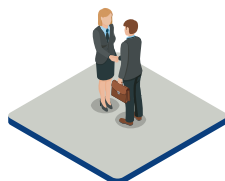


Dans le cadre de notre initiative visant à améliorer le développement professionnel des femmes, nous travaillons avec le Club des 30 %, dont la mission mondiale est d'atteindre une représentation d'au moins 30 % de femmes dans tous les conseils d'administration et de direction à l'échelle mondiale.

### Développement des employés :

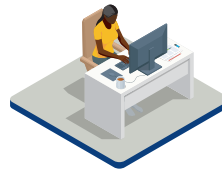


Au cours de l'année passée, les employés ont effectué un total de 32 000 heures de formation. Depuis le début de la pandémie, la formation de l'ensemble des employés a augmenté de 67 % d'une année sur l'autre.

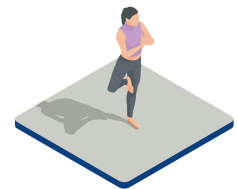


Au cours de 2020, 96 % de nos employés EMEAR ont suivi notre cours de formation en ligne sur l'égalité, la diversité et l'inclusion.

### Notre réponse à la Covid-19 comprend les mesures suivantes :



Beaucoup de nos employés ont travaillé efficacement depuis leur domicile au cours des 18 derniers mois. Suite aux commentaires des employés, nous avons introduit une nouvelle politique hybride pour permettre des conditions de travail flexibles.



Introduction d'un certain nombre de nouvelles initiatives et ressources pour soutenir le bien-être physique, mental, social et financier de nos employés.



**Henning Ohlsson**, Directeur du développement durable chez Epson EMEAR

# ODD et actions en matière de développement durable

## Un appel à l'action de Henning Ohlsson

Créés en 2015, les Objectifs de développement durable (ODD) des Nations Unies constituent un plan d'action pour créer un avenir plus durable d'ici 2030 et ont été adoptés par 193 pays à travers le monde. Pour les entreprises qui sont jugées selon les indicateurs environnementaux, sociaux et de gouvernance (ESG), un des moyens essentiels pour pouvoir suivre leurs progrès est de s'aligner sur les 17 ODD de l'ONU.

Toutefois, il est clair que de nombreuses organisations et entreprises à travers le monde ont eu des difficultés à aligner leurs opérations sur les ODD. Pour beaucoup, la difficulté réside dans l'établissement d'objectifs concrets et de mesures réalisables alignées sur chacun des objectifs. Une analyse récente suggère que, même aujourd'hui, seulement 0,2 % des entreprises<sup>1</sup> sont fortement alignées sur les ODD de l'ONU.



Il faut faire plus, dès maintenant. En 2021, le Secrétariat des Nations Unies a défini dix nouvelles priorités visant à remettre le monde sur la bonne voie pour atteindre ses objectifs d'ODD d'ici 2030<sup>2</sup> :

1. Répondre au COVID-19
2. Lancer une reprise économique inclusive et durable
3. Faire la paix avec la nature
4. S'attaquer à la pauvreté et aux inégalités
5. Renverser les atteintes aux droits de l'homme
6. L'égalité des sexes, le plus grand défi en matière de droits de l'homme
7. Apaiser les tensions géopolitiques
8. Inverser l'érosion du régime de désarmement et de non-prolifération des armes nucléaires
9. Saisir les opportunités des technologies numériques tout en se protégeant contre leurs dangers croissants
10. Lancer une « remise à zéro » pour le XXI<sup>e</sup> siècle

## Il n'y a nulle part où se cacher

La communauté des investisseurs exerce également une certaine pression sur les entreprises pour qu'elles fassent toujours mieux. Malgré la vague croissante de l'investissement ESG, la pression sur les entreprises pour établir des objectifs concrets et démontrer leurs progrès matériels n'a jamais été aussi forte. Plus de 3 000 signataires représentant des billions d'actifs sous gestion se sont engagés à respecter les Principes de l'ONU en matière d'investissement responsable. Cela signifie que de nombreuses entreprises sont tenues de publier leurs informations ESG en Europe, Epson ne faisant pas exception. Il n'y a nulle part où se cacher à présent, toutes les entreprises sont examinées à la loupe en ce qui concerne leurs communications sur le développement durable.

Epson a tenu son engagement en faveur des ESG en alignant toutes ses opérations et activités sur les 17 ODD. La prochaine étape de notre travail en vue de l'objectif 2030 consiste à aligner nos priorités sur les ODD avec des objectifs et des indicateurs clairs qui montrent comment nous atteignons chaque objectif. Nous pouvons toujours faire mieux et nous nous efforçons de nous améliorer. Cette année, nous avons introduit trois ODD supplémentaires dans nos matrices de performance, les ODD 1, 2 et 16, ce qui signifie que nous avons maintenant des objectifs clairs et que nous fixerons des objectifs mesurables pour l'ensemble des 17 objectifs.

<sup>1</sup> MSCI ESG Research LLC août 2020.

<sup>2</sup> Ces priorités ont été présentées aux États membres de l'ONU lors d'une réunion plénière de l'Assemblée générale des Nations Unies qui s'est tenue du 28 au 29 janvier 2021 à New York, aux États-Unis.

# Notre équipe de développement durable

Le développement durable est intégré aux décisions à tous les niveaux de notre organisation. Le président et le conseil d'administration d'Epson Europe jouent un rôle actif dans l'élaboration des politiques et processus de développement durable. Ils sont assistés par des responsables spécialisés en développement durable au Royaume-Uni, en Allemagne, en France, en Italie, en Espagne, au Portugal, aux Pays-Bas et en Norvège. Cette équipe est chargée de s'assurer que nos obligations RSE et ESG sont respectées.

L'équipe suit activement les développements juridiques liés au développement durable et s'assure qu'Epson respecte ses obligations actuelles et à venir. À ce titre, l'équipe de développement durable contribue à la création de valeur durable pour nos employés, nos clients, nos partenaires et la société en faisant preuve de leadership et d'une réflexion innovante.



**Boris Manev**

Chef du Département Développement durable et Affaires gouvernementales

« L'équipe européenne de développement durable illustre l'engagement d'Epson à fournir une valeur unique grâce à des solutions innovantes et créatives. Le travail d'équipe et l'intégrité, ainsi que la passion et l'ambition, sont essentiels pour garantir l'intégration du développement durable à chaque partie de l'entreprise. »



**Estelle Augarde**

Responsable Développement durable

« Avec le Pacte Vert pour l'Europe, les décideurs politiques montrent leurs ambitions européennes pour un avenir meilleur. Chaque individu a un rôle à jouer, mais en tant qu'entreprise mondiale, nous devons faire preuve de leadership concernant les principaux défis sociétaux tels que la réduction et la gestion des déchets plastiques et la réduction de l'utilisation de produits chimiques dangereux. Notre équipe R&D basée au Japon s'engage à innover de manière durable, en proposant de nouvelles technologies qui peuvent constituer une partie de la solution. »



**Joan Escoté**  
Responsable Développement durable

« La technologie doit être capable de s'adapter aux processus de transformation de notre société. Nos recherches visent à créer des produits qui aident à améliorer la qualité de vie des personnes et à garantir la meilleure transition possible vers une plus grande durabilité. »



**Debora Tobing**  
Responsable Développement durable

« Le développement technologique durable, l'une de nos forces et l'une de nos principales initiatives environnementales, est une façon de répondre à la crise climatique. En tant qu'entreprise technologique mondiale, nous avons la responsabilité de nous efforcer de développer des technologies qui font la différence et aident nos clients à réduire leur empreinte carbone. »



**Bérengère Gazagnes**  
Responsable Développement durable

« Le développement durable ne doit pas être une activité isolée au sein des entreprises. Il doit être transversal, pleinement intégré à toutes les étapes et chaque employé doit en prendre la responsabilité. »



**Amélie Girard**  
Responsable Développement durable

« L'analyse des thèmes ESG du point de vue des entreprises et des parties prenantes nous donne l'occasion de nous remettre en question chaque année et de trouver des moyens durables d'avoir un impact plus positif tout en répondant aux besoins de la société. Motivés par nos parties prenantes, nous créons de la valeur pour la société. »



**Luca Cassani**  
Responsable Développement durable

« Le monde a changé et la pandémie a mis en évidence les faiblesses de la société. Nous ne devons pas présumer que le développement durable n'est nécessaire que pour la protection de la planète et que les êtres humains seront sauvés. Le développement durable est une nécessité pour la protection de toute l'humanité. Nous devons agir, et agir maintenant ! Chez Epson, nous avons des idées, des solutions et des technologies innovantes qui peuvent aider à fournir des solutions. »



**Leonie Sterk**  
Responsable Développement durable

« Nous pensons que les priorités de l'entreprise et le développement durable sont intrinsèquement liés. C'est pourquoi Epson s'engage à respecter les objectifs de développement durable des Nations Unies. Ils sont la boussole de notre entreprise, intégrés dans nos plans à court, moyen et long terme, et orientent non seulement nos actions en matière de développement durable, mais également nos opérations commerciales. Grâce à nos activités, initiatives et partenariats, nous voulons faire progresser les ODD et contribuer à la cocreation de la durabilité et à l'enrichissement des communautés. »

# Thèmes clés du développement durable

Pour atteindre les objectifs décrits dans notre Philosophie de management et devenir une organisation indispensable, nous avons identifié les problèmes de développement durable qui, selon nous, sont les plus importants à aborder et à résoudre dans le cadre de nos activités commerciales. Pour ce faire, nous avons effectué une analyse de matérialité de nos opérations en Europe. Nous avons examiné spécifiquement deux critères de matérialité tels que définis par le Global Reporting Initiative (GRI) :

- 1 L'impact sur l'entreprise, c'est-à-dire que le sujet « reflète les impacts économiques, environnementaux et sociaux importants d'une organisation déclarante ».
- 2 L'importance pour les parties prenantes internes et externes, c'est-à-dire que le sujet « influence considérablement les évaluations et les décisions des parties prenantes ».






Nous avons pris en compte la future directive européenne sur les rapports de développement durable des entreprises et d'autres sources, telles que le règlement de l'UE sur la taxonomie, les normes GRI et notre rapport mondial sur la durabilité d'Epson, et nous avons identifié 42 thèmes de développement durable. Nous les avons regroupés en six catégories clés :

- Parvenir à un développement durable dans une économie circulaire
- Faire avancer les frontières de l'industrie
- Améliorer la qualité des produits et services
- Renforcer la gestion de la chaîne d'approvisionnement
- Respecter les droits de l'homme et promouvoir la diversité
- Renforcer la gouvernance

Nous avons évalué les 42 thèmes à la fois d'un point de vue social et du point de vue d'Epson, et nous avons hiérarchisé les 17 thèmes clés que nous considérons comme les plus importants. Notre matrice d'analyse de matérialité ci-contre met en évidence ces thèmes clés, et ce rapport de développement durable détaille comment Epson aborde directement chacun d'eux.

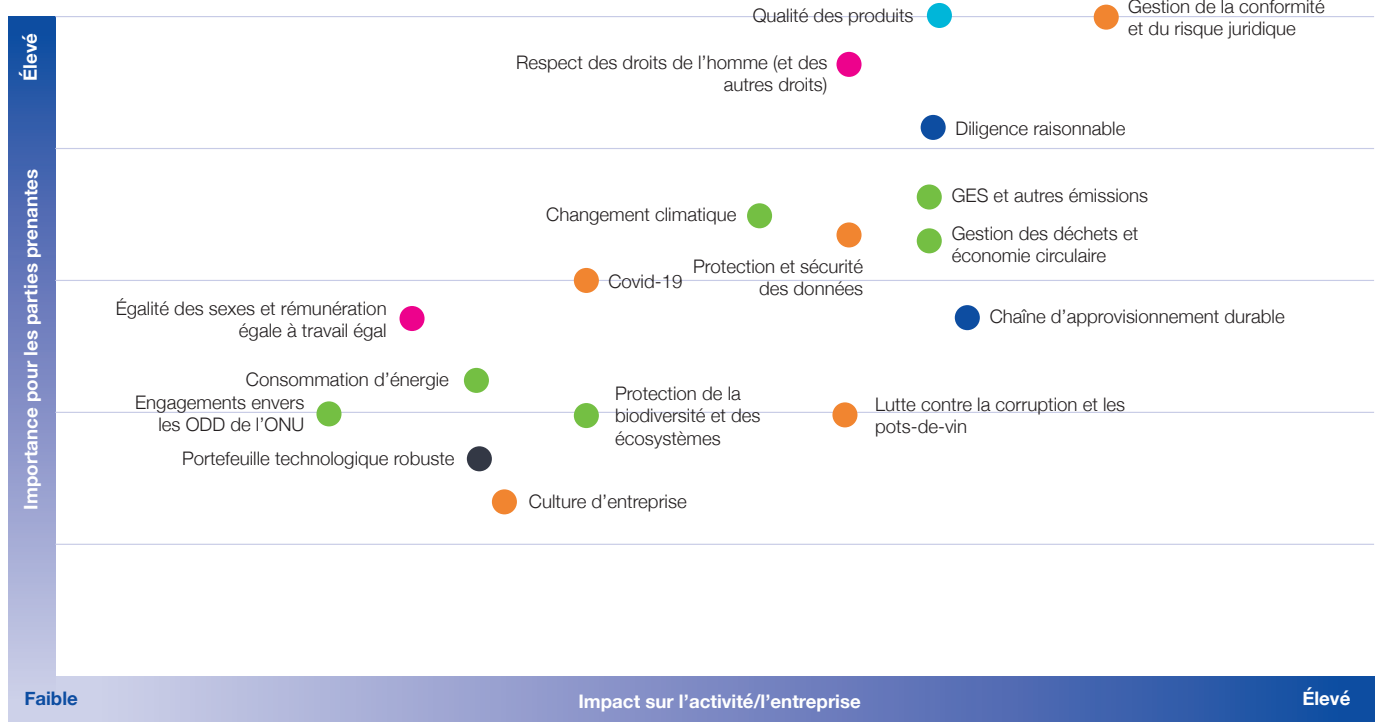
En outre, nous avons examiné la relation entre nos principaux thèmes de développement durable et les 17 ODD, puis nous les avons mis en correspondance avec les objectifs pertinents.

## Thèmes clés du développement durable et ODD

Catégorie	Thèmes clés du développement durable					
<b>Parvenir à un développement durable dans une économie circulaire</b>	Changement climatique					
	GES et autres émissions					
	Consommation d'énergie					
	Protection de la biodiversité et des écosystèmes					
	Gestion des déchets et économie circulaire					
	Engagements envers les ODD de l'ONU	X	X	X	X	X
<b>Respecter les droits de l'homme et promouvoir la diversité</b>	Égalité des sexes et rémunération égale à travail égal				X	X
	Respect des droits de l'homme (et des autres droits)				X	X
<b>Renforcer la gouvernance</b>	Lutte contre la corruption et les pots-de-vin					
	Culture d'entreprise					
	Covid-19			X		
	Protection et sécurité des données					
	Gestion de la conformité et du risque juridique					
<b>Renforcer la gestion de la chaîne d'approvisionnement</b>	Diligence raisonnable					X
	Chaîne d'approvisionnement durable					X
<b>Faire avancer les frontières de l'industrie</b>	Portefeuille technologique robuste					
<b>Améliorer la qualité des produits et services</b>	Qualité des produits					



Analyse de matérialité



- Parvenir à un développement durable dans une économie circulaire
- Respecter les droits de l'homme et promouvoir la diversité
- Renforcer la gouvernance
- Faire avancer les frontières de l'industrie
- Renforcer la gestion de la chaîne d'approvisionnement
- Améliorer la qualité des produits et services

ODD																
1	2	3	4	5	6	7	8	9	10	11	12	13	14	15	16	17
												X				X
	X											X				X
	X															X
X													X	X		X
										X						X
X	X	X	X	X	X	X	X	X	X	X	X	X	X	X	X	X
			X					X								X
			X					X								X
															X	
															X	
X	X	X						X		X	X				X	X
X	X	X						X		X	X				X	X
			X	X							X					X
			X	X							X					X



© Jasper Gibson

# Notre approche de l'adaptation au changement climatique

Le changement climatique a un impact considérable sur la société et Epson considère cela comme un grave problème social. Notre Vision environnementale 2050 définit nos objectifs environnementaux mondiaux pour 2050, et cette année, nous avons renouvelé ces objectifs nous alignant ainsi sur l'accélération des efforts mondiaux pour lutter contre le changement climatique.

Les objectifs environnementaux d'Epson sont alignés sur les ODD et sur l'Accord de Paris pour tracer une voie vers la décarbonation. Nous nous sommes engagés à réduire nos émissions de carbone conformément au scénario 1,5 °C d'ici 2030 et à devenir négatifs en carbone et à ne plus avoir recours aux ressources souterraines d'ici 2050.

Epson a déterminé que faire avancer les frontières du secteur grâce à une innovation créative et ouverte, et parvenir à un développement durable dans une économie circulaire sont des facteurs importants dans notre histoire de création de valeur. À cette fin, Epson investit 100 milliards de yens (770 millions d'euros) dans les technologies et solutions environnementales au cours des 10 prochaines années, avec pour objectif global de réduire l'impact commercial mondial et l'empreinte carbone.

Epson s'efforce activement de réduire les impacts environnementaux tout au long de la chaîne de valeur en tirant parti de ses technologies efficaces, compactes et de précision pour améliorer la performance environnementale de ses produits. Grâce à nos innovations technologiques, nous cherchons à minimiser les impacts environnementaux auxquels nos clients sont exposés lors de l'utilisation des produits Epson.

Atteindre la neutralité carbone et boucler la boucle des ressources sont des objectifs clés du développement durable à long terme d'Epson. Nos installations européennes jouent un rôle important dans la réalisation de ces objectifs, car nous nous efforçons de minimiser notre consommation et nos émissions. Dans nos bureaux, l'engagement des employés en faveur de la réduction de la consommation d'énergie, de la consommation d'eau et de la production de déchets contribue de manière significative à nos chiffres globaux.

Au niveau européen, nous mesurons les émissions de champ d'application 1 (émissions directes provenant de sources détenues ou contrôlées par l'organisation) et de champ d'application 2 (émissions indirectes provenant de la consommation de sources d'énergie achetées) des bureaux de vente européens d'Epson. En raison de la pandémie, l'occupation des bureaux était inférieure à la normale, ce qui a entraîné une légère diminution de la consommation de gaz naturel pour le chauffage des bureaux.

En 2020, tous les bureaux de vente européens d'Epson sont entièrement passés à des sources renouvelables pour s'approvisionner en électricité, ce qui a entraîné une diminution significative des émissions à 0. Ce changement est une étape majeure dans notre passage à une électricité 100 % renouvelable dans le monde entier d'ici 2023. En outre, nous générons de l'électricité à partir de panneaux solaires installés dans les bureaux d'Epson en Italie et en Allemagne.

## L'approche d'Epson concernant les objectifs alignés sur les connaissances scientifiques (Science Based Targets)

Epson s'efforce de réduire les émissions directes et indirectes associées à ses activités commerciales et de production (champs d'application 1 et 2). Cependant, ce sont les émissions indirectes qui se produisent dans la chaîne de valeur (les émissions du champ d'application 3) qui représentent la grande majorité des émissions de GES d'Epson. La majorité des émissions de champ d'application 3 sont des émissions produites pendant l'utilisation de nos produits (catégorie 11 : utilisation des produits vendus) et des émissions associées à l'approvisionnement en matières premières (catégorie 1 : biens et services achetés). Par conséquent, Epson a intégré ces deux catégories dans ses objectifs alignés sur les connaissances scientifiques. À mesure que l'entreprise croît, les émissions devraient augmenter. Par conséquent, pour garantir l'utilité de ces indicateurs, nous nous concentrons sur la réduction des émissions en pourcentage des bénéfices de l'entreprise, alors que nous nous efforçons d'atteindre la croissance et d'augmenter la valeur de l'entreprise.



## Objectifs en matière d'émissions de GES

Epson estime que le changement climatique pose des risques commerciaux sérieux et urgents qui doivent être pris en compte. Nous avons des fournisseurs dans toute l'Asie, y compris en Thaïlande, où les inondations graves sont fréquentes, et en Chine où il existe un risque hydrique potentiel élevé. Epson reconnaît que les interruptions ou retards de livraisons de la part des fournisseurs en raison d'inondations et de la sécheresse, qui sont deux risques climatiques typiques, pourraient avoir un impact important sur la fabrication et la vente des produits Epson.

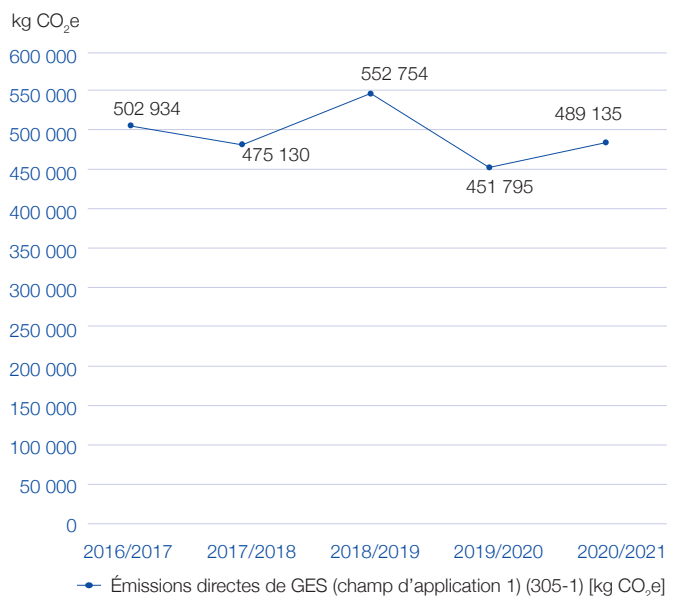
Epson s'est fixé des objectifs d'émissions de gaz à effet de serre (GES) alignés avec l'initiative Science Based Targets (SBTi). Le SBTi a validé les objectifs Epson 2025 pour les émissions de GES des champs d'application 1, 2 et 3, mesurées conformément au Protocole des GES. Notre objectif validé pour les émissions du champ d'application 3, qui sont les émissions de la chaîne de valeur d'une organisation, est de réduire les émissions de GES en pourcentage des bénéfices de l'entreprise jusqu'en 2025.

## Objectifs de réduction des GES

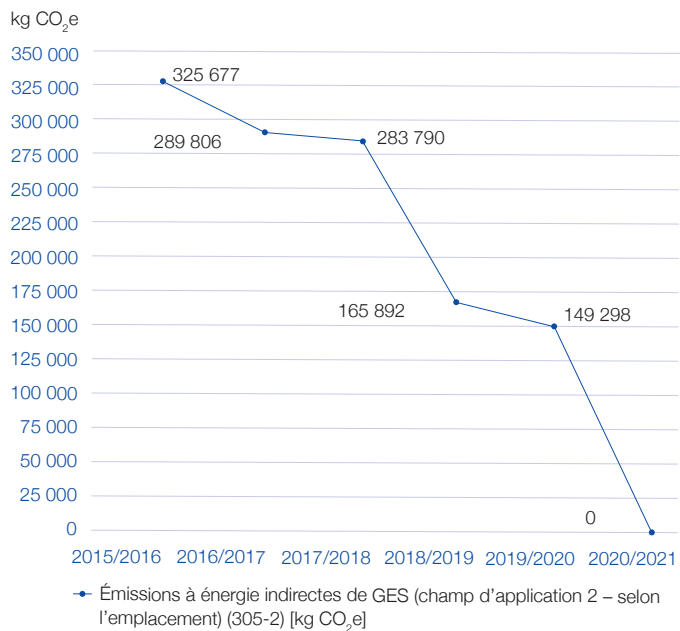
Champ d'application 1 Champ d'application 2	Réduire de 19 % les émissions de GES des champs d'application 1 et 2 d'ici l'exercice 2025
Champ d'application 3	Réduire de 44 % les émissions de GES du champ d'application 3 (catégories 1 et 11)* en pourcentage de la valeur ajoutée (bénéfice commercial) d'ici l'exercice 2025. <small>* 1 Catégorie 1 : Biens et services achetés Catégorie 11 : Utilisation des produits vendus</small>

- Champ d'application 1 : Émissions directes de GES provenant de l'utilisation de combustibles, etc.
- Champ d'application 2 : Émissions indirectes de GES provenant de l'énergie achetée, etc.
- Champ d'application 3 : Émissions indirectes de GES de l'ensemble de la chaîne de valeur

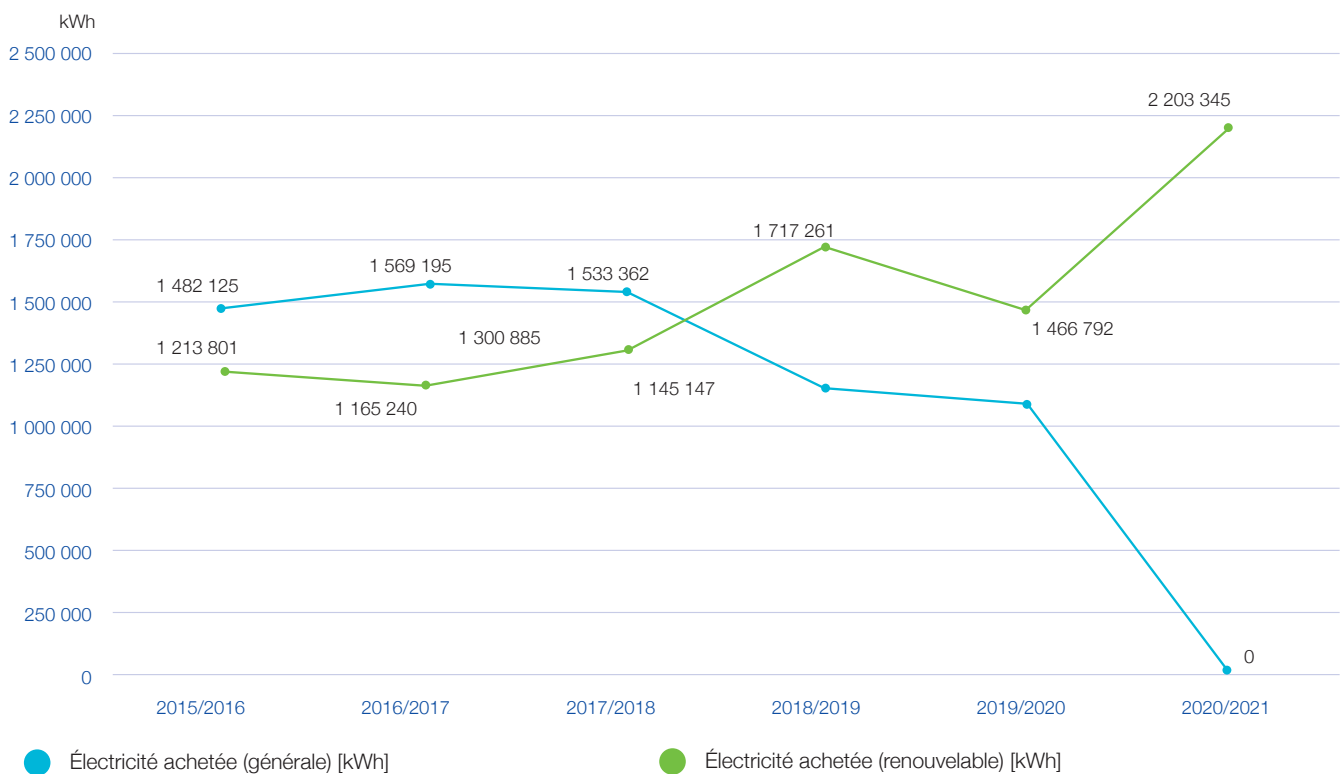
Champ d'application 1 (émissions directes provenant de sources qui sont détenues ou contrôlées par l'organisation) dans les bureaux européens d'Epson



## Champ d'application 2 (émissions indirectes produites par la consommation de sources d'énergie achetées) dans les bureaux européens d'Epson



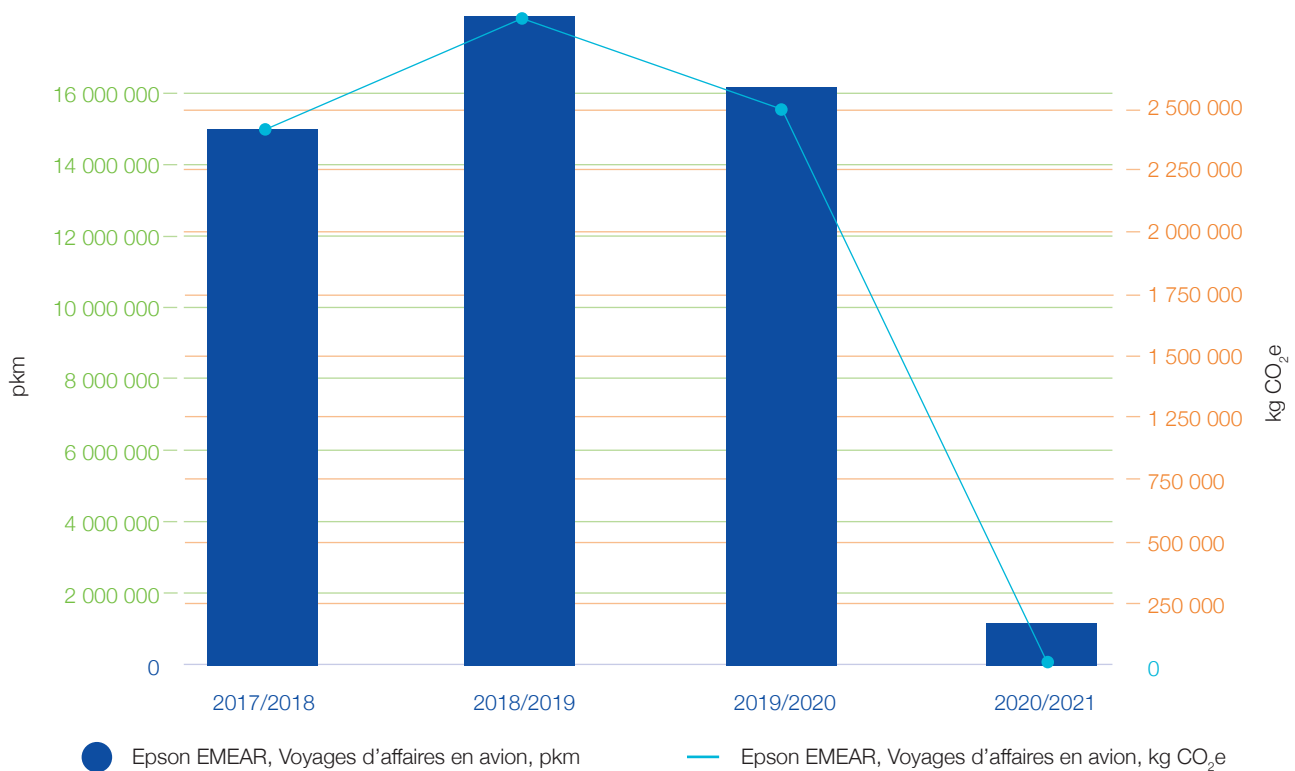
## Énergie renouvelable vs électricité du réseau pour les exercices 2015 à 2020 en Europe



## Émissions causées par les voyages d'affaires

Depuis le début de la pandémie, de nombreuses restrictions de voyage aux niveaux national et international ont été mises en place. Cela a considérablement affecté nos activités de voyages d'affaires et a entraîné une diminution considérable des émissions de CO<sub>2</sub>. Il est probable que cette activité reprendra au moins dans une certaine mesure dans un avenir proche une fois les restrictions de voyage levées. Néanmoins, nous avons appris que nous pouvons réduire les réunions en face à face en utilisant des formats virtuels. Nous poursuivrons cette approche autant que possible afin de limiter l'impact d'Epson et de nos parties prenantes à l'avenir.

## Émissions causées par les voyages d'affaires Epson EMEAR



## Véhicules électriques

Dans le cadre de notre programme de décarbonation, nous nous sommes engagés à fournir des véhicules électriques et hybrides et des installations de recharge sur nos sites de bureaux européens.

- Nombre total d'installations de recharge dans les bureaux d'Epson en Europe : 82
- Voitures électriques et hybrides totales en Europe : 162 (22,3 %)





Site européen de fabrication et de distribution, Epson Telford

## Lutter contre la pollution

Dans le cadre de l'engagement d'Epson à protéger l'environnement et à éviter les impacts négatifs sur l'environnement, nous plaçons la conformité environnementale au cœur de nos activités et travaillons continuellement à l'amélioration des performances environnementales de nos produits.

Les restrictions internationales croissantes sur les substances utilisées dans les produits, notamment la directive RoHS et le règlement REACH en Europe, ont rendu essentiel le contrôle du type et de la quantité des matériaux utilisés.

Epson contrôle systématiquement le contenu des substances présentes dans les produits lors des étapes d'achat, de production et d'expédition afin de garantir la conformité à ces restrictions. Epson s'est assuré de la compatibilité de toute sa gamme de produits en Europe avec la législation européenne sur les produits chimiques, et tous les produits répondent aux exigences de la réglementation européenne REACH (CE) N° 1907/2006.

### Passer à des matériaux plus sûrs (en éliminant les substances nocives)

Les normes d'Epson précisent les substances qu'il est interdit d'inclure dans les produits, et les substances dont l'inclusion doit être contrôlée. Les informations sur ces substances sont recueillies et gérées dans une base de données. Cette base de données est utilisée pour garantir la sécurité au cours de tous les processus, de la conception et l'approvisionnement à la production de grands volumes. Epson élimine de ses produits les substances qui pourraient nuire à l'environnement ou à la santé humaine.

## Prévention et contrôle de la pollution dans notre usine de Telford

Epson Telford est notre site européen de fabrication et de distribution de cartouches d'encre et d'encre textile. Il s'agit du premier site du Groupe à avoir reçu le certificat ISO14001 pour son système de gestion environnementale, et il se consacre à des activités d'amélioration continue pour prévenir la pollution, réduire la consommation d'énergie et parvenir à un volume de zéro déchet envoyé en décharge.

### Les activités supplémentaires de cette année comprennent :

- Concours de la Journée mondiale de l'environnement pour les écoles locales, encourageant les élèves à trouver des idées et des activités créatives auxquelles ils ont participé pour soutenir et protéger leur écosystème local.
- Dons à une banque alimentaire locale.
- Expansion de la colonie d'abeilles sur site avec la plantation d'arbustes supplémentaires et de plantes à fleurs pour fournir une protection et une source de nourriture aux abeilles.

En 2020, nous avons recyclé<sup>3</sup> :



## Recyclage

Pour économiser des ressources environnementales précieuses et réduire le gaspillage, nous aspirons à collecter et recycler autant de produits et de consommables que possible par l'intermédiaire de notre programme de recyclage et de collecte de cartouches. Ce service gratuit est facilement accessible par le biais de la page [www.epson.eu/recycle](http://www.epson.eu/recycle), en outre, des enveloppes, des boîtes de recyclage et la collecte peuvent être demandées. Les consommables collectés, y compris les cartouches d'encre, les toners et les conteneurs d'encre usagée, sont recyclés professionnellement par nos prestataires de services certifiés Cycleon, en coopération avec Close the Loop, certifiée EN 50625-1 : 2014 (la norme européenne relative au traitement des déchets d'équipements électriques et électroniques – DEEE), ISO 9001 : 2015, ISO 14001 : 2015. Les précieuses matières premières, y compris les plastiques et les métaux, sont triées et recyclées dans la mesure du possible. En moyenne, 90 % des matériaux collectés peuvent être recyclés et les 10 % restants sont des matériaux non recyclables qui sont utilisés pour générer de l'énergie.

« Avec le taux actuel de consommation mondiale, l'utilisation durable et efficace des ressources est un composant essentiel de toute entreprise. C'est l'adoption d'une stratégie ambitieuse en matière d'économie circulaire et sa mise en œuvre à long terme que les entreprises devraient viser. L'initiative de collecte et de recyclage d'Epson est l'un des éléments clés de notre vision à long terme. Nous aspirons à trouver des solutions durables et innovantes pour participer à l'action mondiale en vue de résoudre le défi de la gestion des ressources terrestres. »



**Debora Tobing,**  
Responsable Développement durable

<sup>3</sup> Somme des volumes actuellement collectés et en attente d'être collectés.

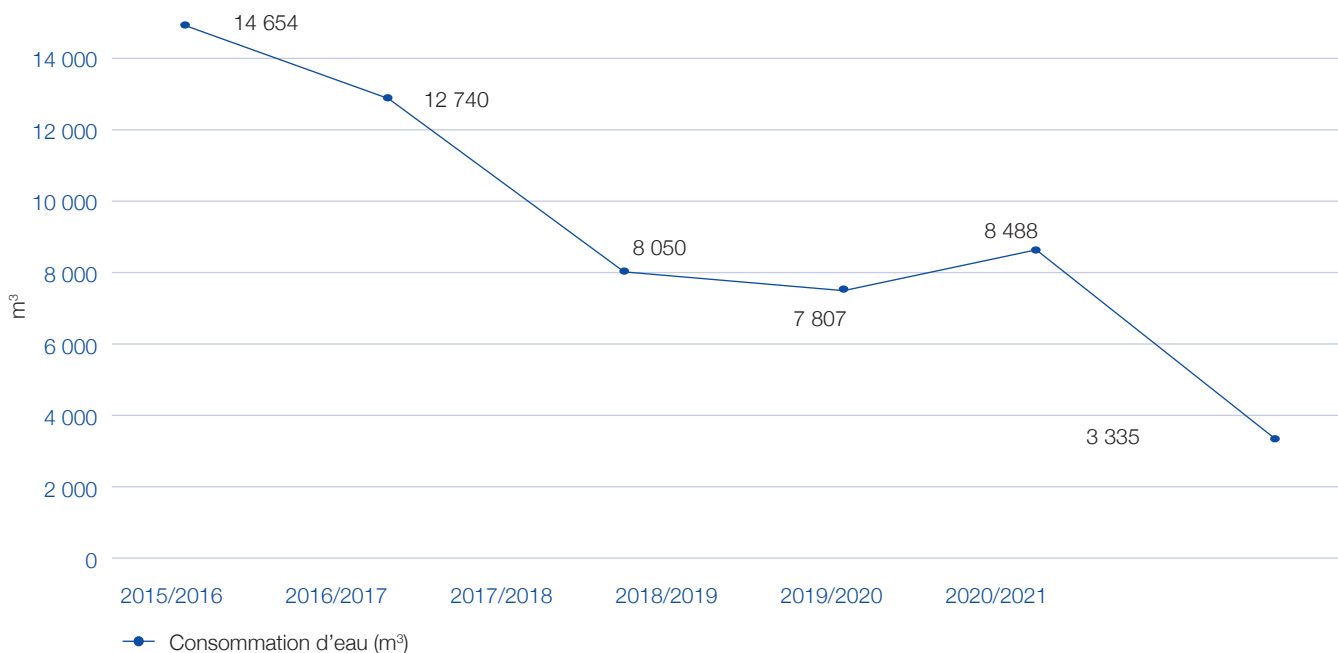
# Préserver les ressources en eau

La conservation de l'eau est une partie importante de la stratégie environnementale d'Epson, tant au niveau mondial qu'europpéen. L'utilisation et le rejet de l'eau sont soigneusement gérés dans toutes les installations Epson afin de réduire l'utilisation d'eau douce et de préserver les ressources.

Cet engagement à préserver les ressources en eau est également ancré dans la technologie développée par Epson. Par exemple, PaperLab est le seul recycleur sécurisé de papier de bureau au monde qui boucle la boucle des ressources en utilisant notre technologie Dry Fiber pour transformer le papier usagé en nouveau papier, et ce, avec très peu d'eau.

Dans nos bureaux européens en 2020, la consommation d'eau a diminué d'environ 60 % en raison du travail à distance de nos employés pendant la pandémie de Covid-19. Cependant, la pandémie a entraîné une légère augmentation de la consommation d'eau dans notre Centre de distribution central en raison du nombre croissant d'employés sur site et des mesures d'hygiène supplémentaires en place pour prévenir la propagation du Covid-19. En raison de la chaleur prolongée, il a également fallu arroser davantage les plantations entourant l'entrepôt, en partie à titre de mesure de prévention des incendies.

## Utilisation d'eau par exercice financier dans les bureaux européens d'Epson

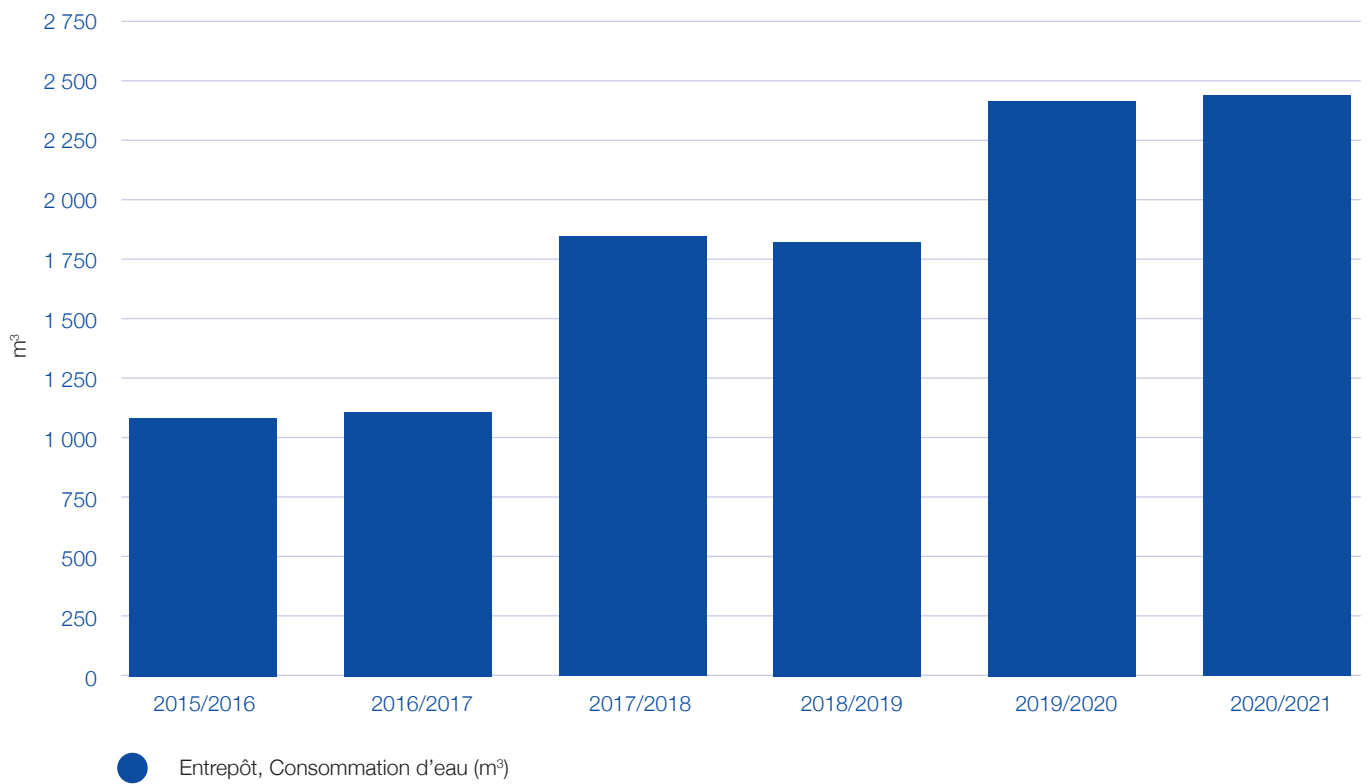






© Jasper Gibson

### Consommation d'eau dans l'entrepôt européen d'Epson



# Le développement durable dans notre chaîne d'approvisionnement

En tant qu'entreprise durablement responsable disposant de ses propres installations de production, nous nous efforçons de réduire notre impact environnemental dans tous les aspects de la chaîne de valeur. Pour atteindre notre objectif de bilan carbone négatif à l'échelle mondiale d'ici 2050, Epson s'engage à mettre en œuvre une approche durable, et à l'appliquer à tous les niveaux, depuis nos opérations, produits et services à nos relations commerciales et chaînes d'approvisionnement.

## Code de conduite des fournisseurs Epson

Nous cherchons à établir des relations mutuellement bénéfiques avec tous nos partenaires commerciaux et fournisseurs, en leur demandant de respecter les normes d'intégrité et d'éthique les plus élevées tout en respectant leur autonomie et leur indépendance. Epson estime qu'il est essentiel que tous ses fournisseurs comprennent sa philosophie de management et respectent son Code de conduite des fournisseurs. L'entreprise s'aligne sur le code de conduite créé par la Responsible Business Alliance (RBA), dont nous sommes membres, et sur les objectifs de développement durable des Nations Unies.

Les Directives du Groupe Epson relatives aux fournisseurs reflètent les exigences internationales et visent à garantir que nos fournisseurs collaborent avec nous pour satisfaire aux obligations de qualité, de coût et de livraison et pour assurer la conformité aux exigences dans des domaines tels que les droits de l'homme, le travail, la santé et la sécurité, l'environnement, l'éthique, le contrôle commercial et la sécurité, ainsi que la sécurité des informations. Elles sont régulièrement mises à jour conformément au Code de conduite de la RBA et constituent une partie importante de nos directives d'approvisionnement. Au cours des 15 années d'histoire des directives, nous avons demandé à tous nos fournisseurs de se conformer aux exigences et à nos principaux fournisseurs directs de matériaux de production de signer un accord formel.

## Aperçu de la chaîne d'approvisionnement

Le développement durable est une considération essentielle dans tout appel d'offres publié par Epson. Nous nous efforçons de travailler avec des fournisseurs qui partagent les mêmes valeurs et objectifs que nous en matière de développement durable et de pratiques éthiques, et nous attendons d'eux qu'ils adoptent une approche proactive en matière de développement durable. Les fournisseurs sont des partenaires importants de nos activités commerciales, et à ce titre, nos activités d'approvisionnement sont destinées à développer des relations de confiance mutuellement bénéfiques basées sur l'équité, la transparence et le respect.

Epson achète des biens et des services dans le monde entier, les achats nationaux au Japon représentant environ 39 % de nos dépenses totales d'approvisionnement et l'Asie représentant la majorité des dépenses restantes.

## Exercice financier 2020 : dépenses en approvisionnement

Epson a établi des partenariats commerciaux avec 1 700 fournisseurs de matériaux directs, principalement en Asie, où se trouve notre principal site de fabrication. Les matériaux directs comprennent les matériaux de production et la fabrication externalisée. Les matériaux indirects comprennent les consommables d'usine, les machines, les relations publiques, la logistique et la dotation en personnel.

Volume de l'approvisionnement



Matériaux directs



Matériaux indirects



### Matériaux d'approvisionnement

Globalement, un total de 66 % des matériaux utilisés par Epson proviennent de fournisseurs de matériaux directs, et seulement 34 % proviennent de sources indirectes.

« Tous les acteurs de la chaîne d'approvisionnement doivent travailler ensemble pour faire face à nos principaux défis sociétaux. Outre des réglementations strictes, le secteur doit mettre en œuvre un approvisionnement responsable, mais également innover et fournir des solutions durables et abordables à ses clients. La collaboration sera la clé du succès. »

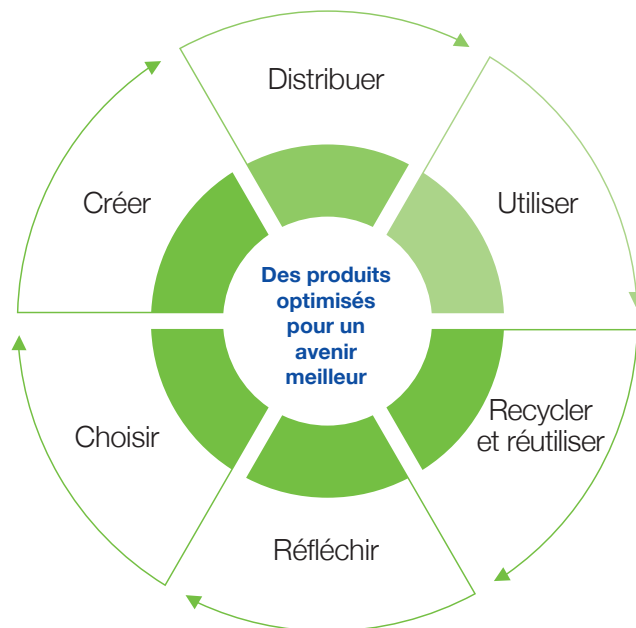


**Estelle Augarde,**

Responsable du développement durable de l'entreprise

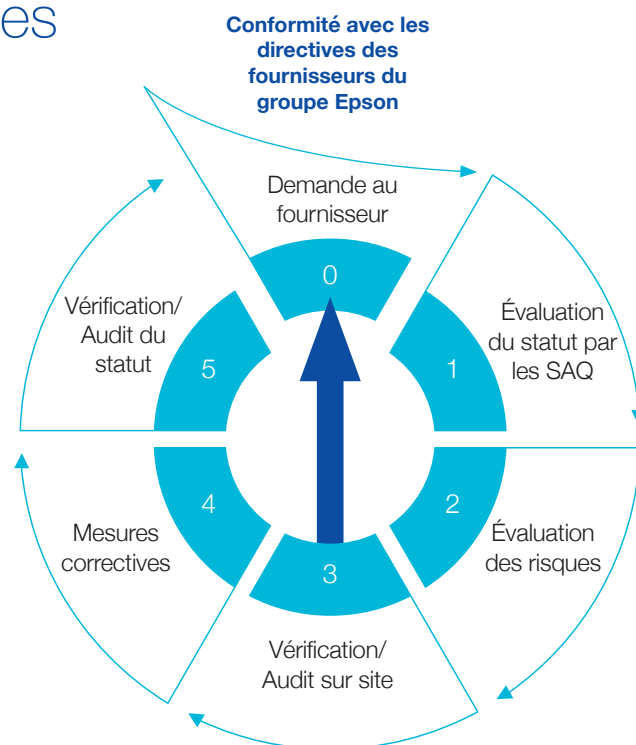
# Initiatives environnementales de la chaîne d'approvisionnement

Epson poursuit à l'échelle mondiale des initiatives environnementales ambitieuses dans le cadre de sa vision Epson 25 renouvelée. Nous cherchons à décarboner et à boucler la boucle des ressources, à développer des technologies environnementales et à fournir des produits et services qui réduisent les impacts environnementaux. Réduire cet impact au début du cycle de vie, à l'étape de l'approvisionnement, est une question particulièrement importante que nous traitons en coopération avec les fournisseurs.



# Approvisionnement socialement responsable et engagement des fournisseurs

Le programme d'approvisionnement durable d'Epson est une activité cyclique annuelle. Nous demandons aux fournisseurs de remplir un questionnaire d'auto-évaluation (SAQ) et ils sont analysés par niveau de risque en fonction de leur score SAQ et des commentaires fournis sur leurs résultats. Nous collaborons avec les fournisseurs présentant un risque élevé pour les aider à s'améliorer grâce à la vérification et aux audits sur site. Afin d'encourager la poursuite du développement durable, nous sélectionnons les fournisseurs qui représentent 80 % de la valeur des dépenses en approvisionnement d'Epson et, en conjonction avec une évaluation RSE détaillée, nous leur demandons de déclarer la quantité d'eau, d'électricité, de gaz et d'autres sources d'émissions de CO<sub>2</sub> consommées pour les pièces qu'ils vendent à Epson. Nous travaillons ensuite en collaboration avec eux pour contribuer à améliorer la chaîne de production afin de réduire les ressources utilisées et de mettre en place des améliorations pour réduire l'impact environnemental du transport.



## Programme d'enquête sur les minerais responsables

Nous avons établi la Norme de procédures relatives aux minerais responsables du groupe Epson en tant que programme d'enquête interne tout au long de notre chaîne d'approvisionnement, afin de garantir que les produits Epson contiennent des minerais provenant de sources d'approvisionnement responsables. Cette norme se base sur les directives de diligence raisonnable pour les chaînes d'approvisionnement responsables de minerais provenant de zones affectées par des conflits et à haut risque, émises par l'Organisation de coopération et de développement économiques (OCDE).

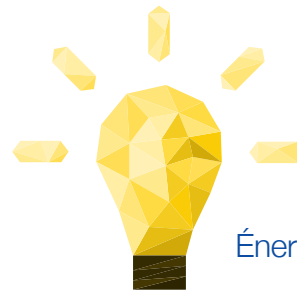
Epson mène des enquêtes annuelles à l'aide du modèle de rapport sur les minerais provenant de zones de conflit et du modèle de rapport sur le cobalt fournis par la RMI afin d'identifier les fournisseurs en amont de minerais provenant de zones de conflit (étain, tantale, tungstène et or ; 3TG) et de cobalt, d'identifier les fonderies et les raffineurs dans la chaîne d'approvisionnement et d'évaluer les informations recueillies pour confirmer le statut des programmes d'amélioration des fournisseurs liés aux minerais prioritaires. Epson met ensuite en œuvre des mesures basées sur le niveau de risque.

Nous utilisons également des séances d'information sur les achats responsables à l'intention de nos fournisseurs et d'autres occasions pour favoriser la compréhension des politiques d'Epson, demander des actions visant à améliorer la précision des enquêtes et partager des informations sur les tendances de réponse concernant les minerais prioritaires sur nos sites de production du monde entier. Epson continuera à travailler avec les fournisseurs pour s'assurer que les minerais utilisés dans ses produits répondent aux normes énoncées dans notre politique d'approvisionnement responsable en minerais.

# Initiatives de développement durable dans notre Centre de distribution central européen

Nous avons introduit un certain nombre d'initiatives de développement durable dans notre Centre de distribution central européen :

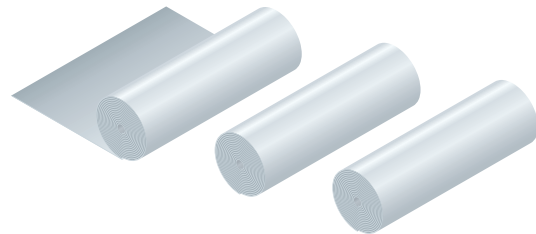
- À compter d'avril 2021, l'installation utilise 100 % d'énergie renouvelable
- Nous explorons l'utilisation du carton écoresponsable qui contient jusqu'à 30 % d'herbe provenant de fibres à croissance rapide, les 70 % restants étant obtenus à partir de papier recyclé
- Nous avons considérablement réduit l'utilisation de film plastique en introduisant deux machines d'emballage étirable qui tirent une seule couche de film étirable sur les palettes au lieu de plusieurs couches.



**100 %**  
Énergie renouvelable  
en 2021

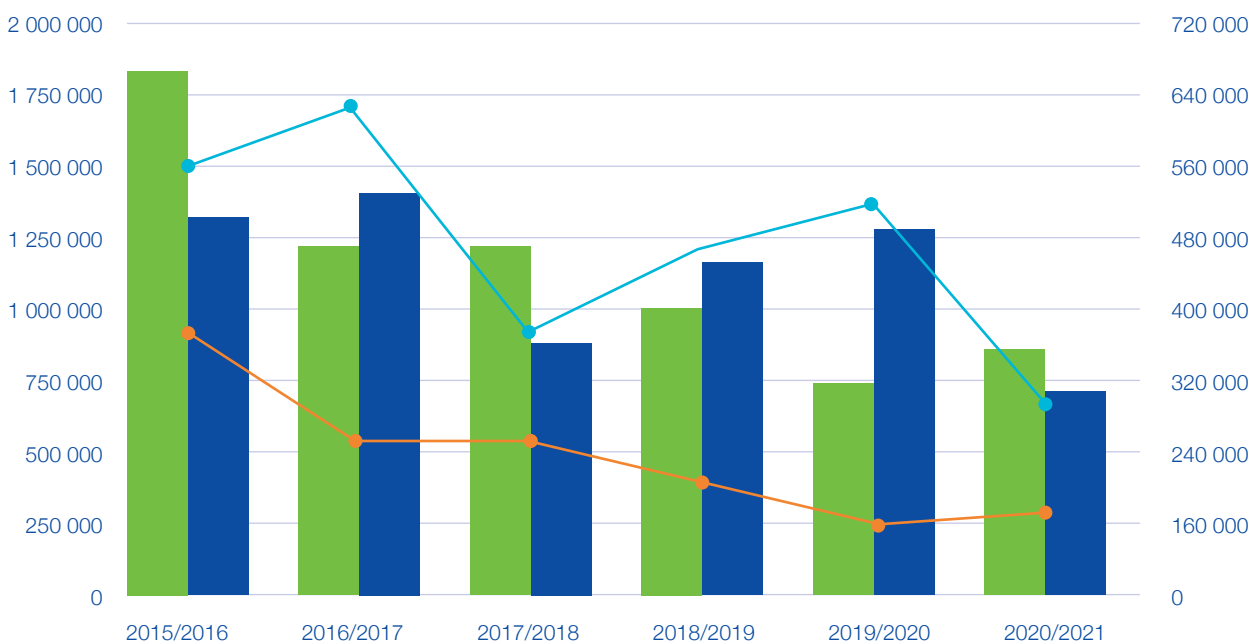
**25 %**  
de déchets de  
film en moins  
en 2019

**4,1 %**  
de déchets de  
film en moins  
en 2020



Le graphique ci-dessous fournit un aperçu de la consommation d'électricité et de gaz naturel de l'entrepôt européen d'Epson. Il souligne également la baisse globale de la consommation de gaz naturel et d'électricité de l'entrepôt entre 2015 et 2021, en raison des mesures d'efficacité énergétique mises en place dans l'entrepôt.

## Consommation d'électricité et de gaz naturel de l'entrepôt européen

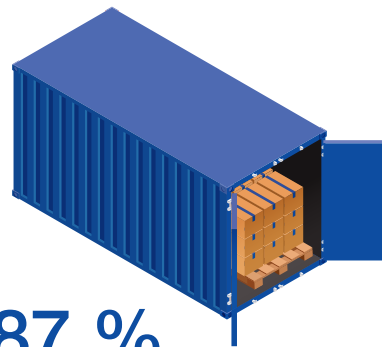


- Entrepôt, gaz naturel, kWh
- Entrepôt, électricité achetée [Générale] kWh
- Entrepôt, gaz naturel, kg CO<sub>2</sub>e, Champ d'application 1
- Entrepôt, électricité achetée [Générale], kg CO<sub>2</sub>e, Champ d'application 2

# Émissions de la chaîne d'approvisionnement européenne

## Transport entrant

Au cours de l'année passée, nous avons encore optimisé notre utilisation des conteneurs pour les expéditions entrantes en provenance d'Asie vers l'Europe, afin de réduire considérablement le nombre de conteneurs que nous utilisons. Epson a optimisé son utilisation des conteneurs pour les expéditions entrantes. La conséquence directe a été la réduction de l'utilisation de conteneurs.



**87 %**

Expédiés dans des conteneurs de 40 pieds (chargement plus élevé)

## Nombre total de conteneurs d'une année sur l'autre

	Total
Exercice fiscal 2018	6 383
Exercice fiscal 2019	6 185
Exercice fiscal 2020	5 671

Une fois que les expéditions entrantes atteignent le port de Rotterdam, les conteneurs de haute mer sont acheminés vers l'entrepôt de notre centre de distribution central à Bedburg, en Allemagne. Epson a réduit l'utilisation des camions pour ce voyage et a opté pour le train (70 %) et les chalands (28 %), utilisant des camions pour seulement 2 % du transport. Ces changements ont conduit à une réduction significative des émissions d'Epson liées à la logistique en Europe. Nous examinons actuellement notre système de palettisation dans le but d'optimiser davantage notre utilisation des camions et de réduire le besoin en transport routier et les émissions qui y sont liées.



**70 %**  
Train

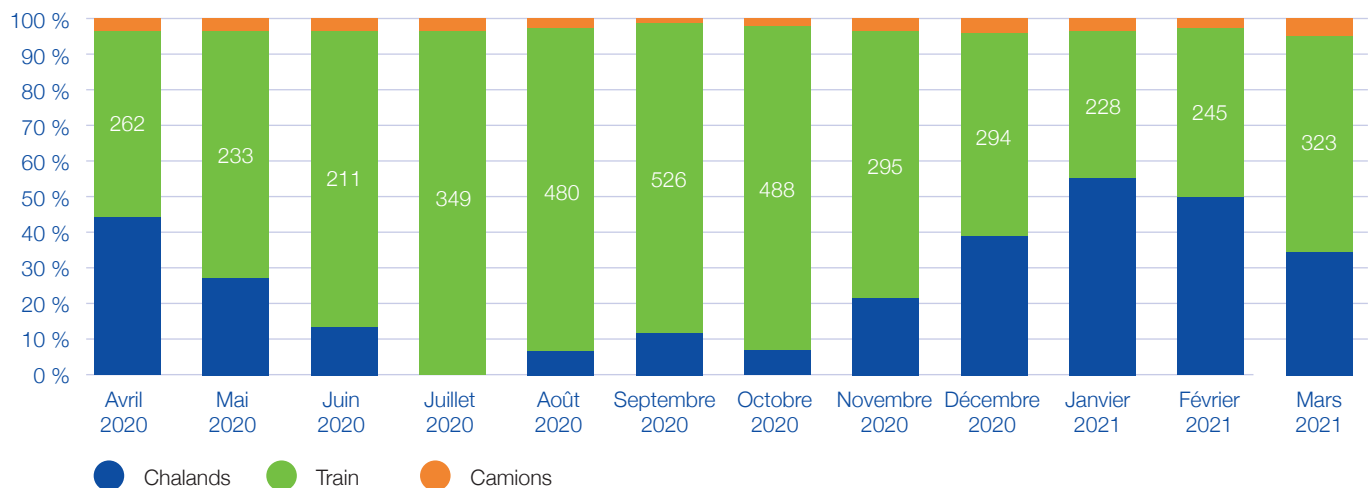


**28 %**  
Chalands



**2 %**  
Camions

## Utilisation du transport d'importation du port de Rotterdam à l'entrepôt du Centre de distribution centrale européen d'Epson pour l'exercice 2020



# Classements et certifications d'entreprise

## Epson figure pour la première fois sur deux prestigieuses A-List de la CDP

Pour la première fois, Epson a intégré la prestigieuse A-List de l'organisation mondiale à but non lucratif CDP, qui distingue les entreprises actives en matière de développement durable, pour son leadership dans la lutte contre le changement climatique et sa gestion des ressources hydriques.

## Epson a été sélectionnée pour la deuxième année consécutive en tant que leader mondial pour son engagement auprès de sa chaîne d'approvisionnement en matière de changement climatique

Epson a été identifiée comme un leader mondial pour son engagement auprès de ses fournisseurs en matière de changement climatique, et s'est vu attribuer une place dans le Supplier Engagement Leaderboard par l'organisation à but non lucratif CDP, influente dans le monde entier, pour la deuxième année consécutive.

## Epson a obtenu pour la seconde fois le statut EcoVadis Platinum, après avoir obtenu le statut Gold pendant trois années consécutives

Pour la seconde année consécutive, Epson a reçu le statut Platinum pour le développement durable global décernée par la plateforme indépendante EcoVadis. Epson se positionne ainsi dans le top 1 % du secteur de la fabrication d'équipements informatiques et périphériques. Cette certification permet à nos clients d'acheter en toute confiance auprès d'Epson, sachant que non seulement notre technologie Zéro Chaleur les aide à atteindre leurs propres objectifs de développement durable, mais qu'en outre, nous respectons les normes les plus élevées en matière de travail, de droits de l'homme et sur le plan social.

## Les sites Epson ont obtenu le statut Platinum au cours des audits RBA pour une fabrication socialement responsable

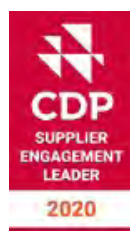
La Responsible Business Alliance (RBA) est la plus grande coalition industrielle au monde dédiée à la responsabilité sociétale des entreprises dans les chaînes d'approvisionnement mondiales. Elle s'engage à soutenir les droits et le bien-être des employés et des communautés du monde entier. La certification distingue les usines et les sites du monde entier qui respectent les normes les plus élevées en matière de responsabilité sociétale des entreprises dans leurs processus de production. Elle se concentre sur les conditions de travail équitables, les droits de l'homme et le développement durable. En 2020, deux usines Epson (Indonésie et Malaisie) ont fait l'objet d'audits RBA et ont obtenu le statut Platinum, le plus haut niveau de distinction.

## Rapport sur le développement durable d'Epson, distingué lors des Environmental Communication Awards 2021

Le Rapport mondial 2020 sur le développement durable d'Epson a reçu le Prix d'excellence dans la catégorie des rapports environnementaux des « Environmental Communication Awards 2021 », un programme parrainé conjointement par le ministère de l'Environnement, le gouvernement du Japon et le Forum mondial sur l'environnement. Il présentait la Vision environnementale 2050 et la conformité TCFD d'Epson, accompagnées d'exemples et de données détaillés sur les produits et services.

## Conformité aux normes ISO 9001 et 14001

Epson exploite son système de gestion de la qualité et de l'environnement conformément aux normes internationales ISO 9001 et ISO 14001, et met en œuvre un cycle de planification et de contrôle pour assurer une amélioration continue. Toutes les sociétés de vente européennes d'Epson sont certifiées conformes à ces deux normes ISO.





## Epson a été retenue par la série d'indices FTSE4Good (entreprises œuvrant pour l'environnement) pour la 18e année consécutive

Epson a été retenue par la série d'indices FTSE4Good (entreprises œuvrant pour l'environnement) pour la 18e année consécutive. La série d'indices FTSE4Good mesure les performances des entreprises démontrant des pratiques environnementales, sociétales et de gouvernance fortes. La sélection pour cet indice indique qu'Epson a été évaluée de manière indépendante pour ses efforts en faveur de l'environnement et de la résolution des problèmes dans la société et a été reconnue comme une entreprise durable.

## Les projecteurs Epson sont certifiés TCO

L'usine de fabrication de projecteurs d'Epson aux Philippines a fait l'objet d'un audit et a été certifiée conforme aux critères sociaux et écologiques stricts dans le cadre de la certification TCO. Le label « TCO Certified » désigne une certification internationale pour les produits électroniques conçus de façon écoresponsable, créée il y a plus de 25 ans. Parmi les critères figurent la fabrication socialement responsable, l'impact environnemental, la santé et la sécurité de l'utilisateur et l'ergonomie.

## Système de management environnemental et d'audit (Eco-Management and Audit Scheme)

Le système de management environnemental et d'audit (EMAS) est un outil de gestion de haut niveau développé par la Commission européenne pour les entreprises et autres organisations afin d'évaluer, de signaler et d'améliorer leurs performances environnementales. L'EMAS est ouvert à tous les types d'organisations désireuses d'améliorer leurs performances environnementales. Il couvre tous les secteurs économiques et de service et est applicable dans le monde entier.

## Epson adhère au RE100 et confirme à nouveau son engagement envers une électricité 100 % renouvelable

En avril 2021, Epson a annoncé qu'elle rejoindra le RE100, une initiative mondiale qui rassemble les entreprises les plus influentes du monde qui mènent la transition vers une électricité 100 % renouvelable. Cette décision fait suite à l'annonce faite en mars 2021 selon laquelle tous les sites du Groupe<sup>4</sup> à travers le monde répondront à leurs besoins en électricité en utilisant des sources d'énergie 100 % renouvelables d'ici 2023.

Le passage aux énergies renouvelables est une étape clé de la Vision environnementale 2050 d'Epson, qui comprend notamment notre engagement à atteindre la neutralité carbone et à ne pas utiliser de ressources souterraines grâce à un programme de décarbonation, de clôture des boucles de ressources, d'atténuation de l'impact environnemental des clients et de développement de technologies environnementales innovantes.

La participation à cette initiative importante exprime non seulement notre engagement fort envers l'électricité 100 % renouvelable et la réalisation des objectifs de l'Accord de Paris, mais encourage également nos clients et partenaires commerciaux à faire la transition. Nous espérons profiter de cette occasion pour collaborer avec des partenaires du monde entier afin de les aider à y parvenir.

## Partenariats avec des organisations externes

Epson est membre des organisations suivantes qui promeuvent l'approvisionnement durable grâce à la coopération entre les acteurs du secteur :

- Responsible Business Alliance (Alliance des entreprises responsables, RBA)
- L'Association japonaise des industries de l'électronique et des technologies de l'information (JEITA), Comité RSE

Epson est membre des organisations suivantes qui promeuvent l'approvisionnement responsable en minerais et encouragent la coopération pour promouvoir l'utilisation des enquêtes sur les minerais provenant de zones de conflit dans la chaîne d'approvisionnement :

- La Responsible Minerals Initiative (RMI)
- Le Groupe de travail sur le commerce responsable des minerais de l'Association japonaise des industries de l'électronique et des technologies de l'information (JEITA).



<sup>4</sup> « Tous les sites » exclut les propriétés louées et les bureaux de vente, etc., où la quantité d'électricité ne peut pas être déterminée.



**Rob Clark**, vice-président senior d'Epson EMEAR

# Technologies favorisant le développement durable

## Relever les défis technologiques de l'avenir

Alors que la pandémie a accéléré un changement sociétal de la façon dont nous vivons et travaillons, de nouvelles opportunités émergent pour les technologies durables d'Epson en matière d'impression, de fabrication, de communications visuelles et de style de vie.

En matière d'impression, notre technologie jet d'encre unique Micro Piezo PrecisionCore joue un rôle majeur dans la réduction de l'impact environnemental de l'entreprise. Notre technologie de tête d'impression Zéro Chaleur réduit la consommation d'énergie de plus de 80 % par rapport aux imprimantes laser, nécessite moins de consommables, permet moins de gaspillage et est beaucoup plus simple à entretenir. Si toutes les entreprises européennes passaient à la technologie jet d'encre Epson, nous pourrions économiser 1 milliard de kWh par an, soit l'équivalent de 151 millions d'euros d'économies d'énergie et, plus significativement, réduire l'impact carbone de plus de 410 mille tonnes de CO<sub>2</sub><sup>5</sup>. Ce même volume nécessiterait 18 millions d'arbres par an pour être absorbé.

<sup>5</sup> Calculé en utilisant la conversion standard de 0,233 kg de CO<sub>2</sub>e par kWh d'électricité.

Notre imprimante jet d'encre EcoTank tient déjà sa promesse de durabilité. EcoTank n'utilise pas de cartouches, ce qui élimine les impacts causés par la production, l'expédition et l'élimination et ne crée qu'un dixième des déchets des modèles d'impression traditionnels. En conséquence, à ce jour, nous avons évité le gaspillage d'environ 1,6 million de tonnes de consommables à base de plastique grâce à la vente de plus de 60 millions d'imprimantes EcoTank sans cartouche dans le monde.

Epson est à l'avant-garde des solutions plus durables pour l'industrie de la mode. Ce secteur produit 20 % des eaux usées mondiales et 10 % des émissions mondiales de carbone. Relocaliser la mode en utilisant plus d'impressions numériques à la demande peut permettre d'économiser jusqu'à 4 kg de CO<sub>2</sub> par article de mode. Nos imprimantes textiles numériques réduisent la consommation d'eau jusqu'à 90 % et la consommation d'énergie jusqu'à 30 %.

Nos étiqueteuses à jet d'encre à la demande permettent aux entreprises d'économiser des quantités considérables d'énergie, de réduire massivement les quantités de déchets de matériaux et d'encre et de rendre les opérations d'étiquetage beaucoup plus efficaces et durables. Une nouvelle étude indépendante suggère que si les entreprises optaient pour l'étiquetage jet d'encre à la demande, des économies d'énergie de 28,7 millions de kWh pourraient être réalisées chaque année, soit l'équivalent de l'éclairage de 95 960 foyers et une réduction de 6,7 millions de tonnes de CO<sub>2</sub>.

L'impression jet d'encre à la demande peut également éliminer 180 millions de mètres carrés d'étiquettes gaspillées, soit l'équivalent de 25 264 terrains de football. Elle permettra aussi de réduire le gaspillage d'encre d'environ 619 tonnes.

Les communications visuelles, l'utilisation de projecteurs en visioconférence et pour l'éducation, sont également un domaine par l'intermédiaire duquel Epson, en tant que leader mondial du marché, peut contribuer au développement durable. Alors que le lieu de travail se réorganise en hubs virtuels et que les gouvernements cherchent à améliorer l'éducation pour les communautés éloignées, le besoin de communications visuelles efficaces s'accélère. Nos projecteurs à ultracourte focale améliorent l'accessibilité dans la salle de classe, tandis que nos visualiseurs prennent en charge de nouvelles méthodes d'enseignement virtuelles. Les projecteurs Epson sont conçus pour réduire la consommation électrique et prolonger la durée de vie de la lampe. La fonction Optimiseur de lumière ajuste automatiquement la luminosité de la lampe en fonction de l'image projetée, de sorte que la consommation électrique est réduite de 27 % lors de la projection d'images sombres et le mode économique peut réduire la consommation électrique de 29 %.

D'autres domaines de notre activité, tels que les solutions dédiées à la fabrication, émergent également comme des choix durables. Alors que les économies européennes s'efforcent de se rétablir, l'utilisation accrue de l'automatisation localisée se traduit par une dépendance moindre à la production offshore lourde en carbone.

Les robots répondent aux exigences d'une production sécurisée, respectueuse de la distanciation sociale, tout en permettant aux gens de se concentrer sur un travail plus créatif.

La pandémie a également accéléré de nouvelles utilisations plus durables de notre technologie. Nos lunettes connectées à réalité augmentée Moverio relèvent le défi de mener des activités dans un lieu de travail virtuel, et des entreprises européennes utilisent les lunettes Moverio pour fournir une assistance technique à distance, réduisant ainsi considérablement le besoin de déplacements longue distance et de contact en face à face.

Cette année, en Europe, nous sommes fiers d'annoncer la première vente de PaperLab, le seul recycleur sécurisé de papier de bureau au monde qui boucle la boucle des ressources en transformant le papier usagé en nouveau papier, et ce, avec très peu d'eau. De plus, notre technologie Dry Fiber sur laquelle repose PaperLab crée de nouvelles opportunités pour les matériaux dérivés naturels (sans plastique) qui ont de nombreuses applications dans la fabrication, la logistique et l'emballage.

Parce qu'elle est tournée vers l'avenir, Epson travaille avec des partenaires pour développer des plastiques à partir de biomasse. Promouvoir l'utilisation plus large des plastiques à base de biomasse contribuera à la décarbonation de la société en remplaçant les résines à base de combustibles fossiles, en atténuant les impacts environnementaux et en réduisant les émissions de dioxyde de carbone. Epson fait partie d'un consortium visant à développer la pararésine, un plastique flexible à base de biomasse qui peut être utilisé dans toute une gamme d'applications dans le secteur de la fabrication. L'objectif du consortium est d'avoir la capacité de fournir 200 000 tonnes de plastique à base de biomasse chaque année d'ici 2030.

À l'avenir, Epson s'engage à développer des technologies et des initiatives qui aideront les clients à atteindre leurs objectifs et à réduire leur impact carbone.

Epson est idéalement positionné pour relever tous ces nouveaux défis. Le développement durable inscrit dans nos gènes. Nos racines japonaises sont ancrées dans une forte tradition de fabrication de produits exceptionnels à partir de ressources limitées. Près de 80 000 employés dans le monde partagent notre engagement en faveur du développement durable. Il y a toujours une limite à ce qu'une entreprise peut faire et il faudra une collaboration et un partenariat étroits avec des entreprises et des personnes partageant la même vision pour atteindre une plus grande durabilité, enrichir les communautés et améliorer notre qualité de vie.

# Technologie jet d'encre Zéro Chaleur

La technologie jet d'encre Epson est le futur de l'impression professionnelle durable. Notre technologie Zéro Chaleur primée utilise moins d'énergie et produit moins de CO<sub>2</sub> que la technologie laser traditionnelle.

Nous sommes 100 % engagés dans notre technologie jet d'encre Zéro Chaleur. Notre technologie Piezo PrecisionCore exclusive est au cœur de toutes les imprimantes jet d'encre Epson dans nos gammes d'impression grand public, bureautique, commerciale et industrielle, et c'est ce qui nous distingue des autres fabricants.

Le jet d'encre thermique et toutes les technologies laser nécessitent de la chaleur pendant le processus d'impression, ce qui signifie que l'encre a besoin de temps pour chauffer et refroidir, rendant ainsi difficile l'éjection continue de l'encre à grande vitesse. En revanche, la technologie Piezo d'Epson ne nécessite aucune chaleur, il n'y a donc pas de temps d'attente pour le chauffage et le refroidissement, et l'encre est éjectée en permanence à haute vitesse. L'absence de chaleur signifie également que la technologie Epson utilise moins d'énergie et produit moins de CO<sub>2</sub>.

Le secteur de l'impression est à la recherche de technologies plus durables et, parce que le jet d'encre Zéro Chaleur Epson est par nature plus durable que la technologie laser, nous pensons qu'il est la solution idéale et offre des avantages significatifs aux entreprises qui cherchent à adopter des solutions d'impression durables.

## Plus grande puissance de sortie, consommables réduits

Nos imprimantes Jet d'Encre Professionnel à multifonctions (MFP) avec poches d'encre remplaçables réduisent le nombre de consommables et d'emballages requis. L'impression de 75 000 pages noir et blanc et 50 000 pages couleur sur 5 ans (en supposant un volume d'impression mensuel de 2 100 pages : 1 500 pages monochromes, 600 pages couleur) nécessiterait seulement 9 packs d'encre Epson. Le même volume nécessiterait 44 cartouches de toner dans une imprimante laser<sup>6</sup>.

### Les avantages de la technologie Zéro Chaleur :

- Jusqu'à 83 % de consommation électrique et d'émissions de CO<sub>2</sub> en moins par rapport aux imprimantes laser comparables
- Moins de pièces de rechange pour un moindre impact environnemental
- Moins d'interventions, plus de productivité
- Une impression haute vitesse constante

Nos produits sont testés et vérifiés de manière indépendante par des laboratoires comme DataMaster et Keypoint Intelligence pour fournir des performances fiables et de haute qualité adaptées aux organisations des secteurs public et privé.



<sup>6</sup> Comparaison entre les imprimantes HP Colour LaserJet Pro M477dw et WF-C579R basée sur les données d'autonomie des encres publiées par le fabricant.

# Créer de la valeur réelle pour le client

## Le passage à Epson permet à IB Südwest d'économiser 10 tonnes d'émissions de CO<sub>2</sub>

Gruber Logistics est une entreprise familiale comptant plus de 1 000 employés. Fondée à Bolzano, en Italie, en 1936, la société s'engage à garantir la qualité de ses services, l'innovation continue et à faire des choix durables et responsables en ce qui concerne ses opérations.

Conformément à cette philosophie, Gruber considère qu'Epson est la solution adaptée à ses besoins. Elle a installé un vaste parc d'imprimantes, 80 unités en Italie et 50 unités dans ses filiales européennes, avec une gamme de modèles Epson WorkForce qui répondent à ses exigences de productivité et offrent des avantages environnementaux, tels que des économies d'énergie et des coûts réduits. Dans cinq ans, l'entreprise aura réduit ses émissions de CO<sub>2</sub> de 10 000 kg et sa consommation d'électricité de 31 000 kWh, et réalisé une économie de 5 000 euros.

« L'un des éléments clés dans le choix d'une imprimante par rapport à une autre est la durabilité. Cela fait la différence pour deux raisons : la sécurité au travail et les économies d'énergie. Nous avons notamment remarqué qu'une imprimante Epson permettait des économies d'énergie d'environ 83 % par rapport à ses concurrents. Et tout cela permet une réduction considérable des impacts environnementaux, ainsi qu'un avantage économique indirect. »

### Andrea Condotta

Responsable Affaires publiques et innovation, Gruber Logistics



**Gain**

considérable en qualité d'impression



**31 000 kWh**

économisés



**10 000 kg CO<sub>2</sub>**

en moins

## Pixvert réduit sa facture énergétique de 50 % avec Epson

Au cours de leur longue carrière de photographes scolaires, Bernadette et Philippe Leurs ont connu une série de révolutions technologiques et leur adaptation constante a joué un rôle déterminant dans leur réussite. Dans le cadre de ce parcours, ils ont installé trois unités Epson SureLab SL-D3000. Passer d'un laboratoire humide traditionnel à ce laboratoire sec Epson économe en énergie signifie qu'ils utilisent beaucoup moins d'énergie et n'ont pas besoin d'approvisionnement en eau, de filtre à air ou de produits chimiques, ce qui réduit l'impact environnemental et les coûts.



**6 tonnes**

de consommables économisés



**50 %**

de réduction de la facture énergétique



**Élimination**

de la consommation d'eau

« Étant sensibles à ce que j'appellerais l'impact personnel (tout le monde participe à hauteur de ses capacités à limiter l'impact sur la planète), nous avons opté pour l'Epson Surelab D3000. Ayant une consommation d'environ 12 000 m<sup>2</sup> de papier, cela a eu un impact écologique significatif. »

### Philippe Leurs

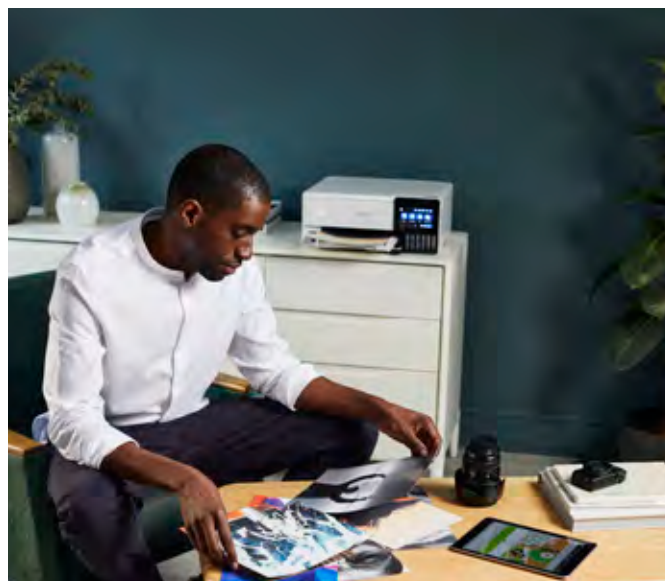
Fondateur de Pixvert

# Efficacité énergétique avec EcoTank

Les modèles de travail mixtes ou hybrides deviennent la nouvelle norme, mais cela signifie que les employés doivent être équipés des bons outils pour travailler de manière productive et durable au bureau et à leur domicile.

Les imprimantes Epson EcoTank sont la solution idéale pour les entreprises qui souhaitent répondre aux besoins individuels de leurs employés. Ce qui différencie EcoTank de la plupart des autres imprimantes, ce sont ses réservoirs d'encre haute capacité qui se remplissent avec des bouteilles d'encre incluses lors de l'achat de la machine et qui remplacent les cartouches traditionnelles. Dès le départ, vous disposez de suffisamment d'encre pour imprimer jusqu'à 14 000 pages<sup>7</sup>, ce qui permet d'économiser 90 % sur le coût de l'encre, élimine le besoin de changer fréquemment les cartouches et réduit la quantité de plastique utilisée.

Epson a été la première entreprise à commercialiser cette technologie de réservoirs d'encre, et nous avons ouvert la voie, en améliorant les modèles et la technologie au cours des onze dernières années, car nous sommes restés N° 1\* sur le marché. De la première à la quatrième génération d'imprimantes EcoTank, nous avons réussi à réduire de 182 665 tonnes kg-CO<sub>2</sub> le plastique consommable au fil des ans<sup>8</sup>.



Epson EcoTank utilisé pour imprimer des photos

Nous offrons une flexibilité supplémentaire via notre service d'impression par abonnement ReadyPrint, qui fournit de l'encre neuve directement aux clients. Notre éventail de formules d'impression flexibles vous permet de ne jamais être sous ou surchargé, car les niveaux d'encre sont surveillés et l'encre vous est livrée lorsque son niveau est faible avant d'être à court.



<sup>7</sup> Selon les calculs d'Epson, pour l'impression de 100 000 pages, EcoTank Mono entraîne la mise au rebut de 85 % de consommables à base de plastique en moins en moyenne par rapport aux appareils A4 laser monochrome concurrents de 1 à 20 ppm.

<sup>8</sup> La taille de la réduction des émissions de CO<sub>2</sub> des consommables a été calculée en comparant le nombre cumulé de bouteilles d'encre vendues jusqu'en août 2020 avec le nombre de cartouches d'encre nécessaires pour imprimer la même quantité, et en le convertissant en équivalent CO<sub>2</sub>. Les émissions de CO<sub>2</sub> ont été calculées dans les conditions d'évaluation d'Epson, qui tiennent compte des impacts des matières consommables et de la fabrication des pièces. Les émissions de CO<sub>2</sub> peuvent varier en fonction de l'utilisation faite de l'imprimante par le client.

<sup>9</sup> 100 % d'électricité renouvelable dans l'ensemble du groupe Epson d'ici 2023.

# L'étiquetage à la demande permet de réaliser des économies environnementales considérables

Le marché de l'impression d'étiquettes subit des changements rapides alors que les nouvelles technologies numériques répondent aux exigences croissantes des consommateurs en termes de personnalisation et de livraison dans les délais.

La transformation numérique ouvre la voie à une approche beaucoup plus durable, remplaçant l'impression analogique par l'étiquetage en interne à la demande.

L'impression d'étiquettes couleur jet d'encre et à la demande est le choix le plus durable et le plus efficace sur le plan opérationnel. Elle élimine les problèmes traditionnels de la surimpression thermique, sans retards, perturbations, gaspillages ou désagréments supplémentaires. Plus besoin de stock d'étiquettes préimprimées. Oubliez les arrêts de production, les pertes de commandes ou les retards d'expédition. Elle améliore également l'identification visuelle, l'efficacité et la flexibilité.

Une nouvelle étude indépendante menée par Smithers, une entreprise de consultants, révèle que grâce à l'étiquetage jet d'encre à la demande, les entreprises européennes pourraient réaliser d'importantes économies sur leur consommation d'énergie, réduire le gaspillage massif de matériaux et d'encre, et rendre les opérations d'étiquetage beaucoup plus efficaces et durables<sup>10</sup>.

Si les entreprises européennes optaient pour l'étiquetage jet d'encre à la demande, des économies d'énergie de 28,7 millions de kWh pourraient être réalisées chaque année, soit l'équivalent de l'éclairage de 95 960 foyers et une réduction de 6,7 millions de tonnes de CO<sub>2</sub><sup>11</sup>.

L'impression jet d'encre à la demande peut également éliminer 180 millions de mètres carrés d'étiquettes gaspillées, soit l'équivalent de 25 264 terrains de football. Elle réduira également le gaspillage d'encre d'environ 619 tonnes, soit l'équivalent du poids de 41 autobus à impériale.

Passer de l'étiquetage analogique à l'étiquetage en interne à la demande pourrait aider les entreprises à répondre à leurs exigences en matière de développement durable des manières suivantes :

- L'impression jet d'encre est un processus beaucoup moins énergivore, capable d'utiliser seulement 1 % de cette énergie pour la même superficie imprimée.
- L'impression jet d'encre peut permettre de réaliser des économies opérationnelles qui améliorent la vie professionnelle.
- La technologie jet d'encre innovante réduit le gaspillage d'étiquettes et l'obsolescence des stocks.
- L'impression à la demande permet une réduction significative des déchets par rapport aux méthodes d'impression thermique traditionnelles.



Imprimante ColorWorks série C6000, avec une sélection de gourdes avec des étiquettes couleur, personnalisées et à la demande

<sup>10</sup> Tous les chiffres cités dans le communiqué sont fournis par Smithers. Consultez son livre blanc intitulé « Sustainability in Label Printing » (Durabilité dans l'impression d'étiquettes) du mois de mai 2021.

<sup>11</sup> Calculé en utilisant la conversion standard de 0,233 kg de CO<sub>2</sub>e par kWh d'électricité.

# Un avenir plus durable pour l'impression sur textile

Une nouvelle génération de créateurs accorde plus d'importance au développement durable, à la production éthique et à l'approvisionnement local. Les concepteurs et fabricants de vêtements se tournent vers la production textile numérique comme choix le plus durable car, par rapport aux méthodes d'impression textile traditionnelles, l'impression numérique utilise beaucoup moins d'eau et d'énergie.














Les avantages durables de la technologie textile numérique comptent également des coûts de production réduits et la flexibilité de personnaliser des cycles de production courts, ce qui signifie plus de contrôle, moins de déchets, une consommation d'eau réduite et un impact environnemental considérablement réduit.

L'impression à la demande produite localement permet également une réduction importante de l'empreinte carbone, car le produit n'est plus expédié ou acheminé sur de longues distances. Les entreprises peuvent concevoir et imprimer des textiles par sublimation et utiliser des pigments à un coût bien inférieur. En opérant en interne et à la demande, les fabricants peuvent éviter les problèmes environnementaux polluants associés aux processus de teinture traditionnels et aux exigences de commande de volume élevé.

La transformation de l'industrie textile est soutenue par de nouvelles gammes d'imprimantes directes sur textile et d'imprimantes à sublimation d'Epson. Pour la production haut de gamme, des solutions d'impression numérique sont également disponibles pour la production textile industrielle à grande échelle et ultra-rapide.

## Impression traditionnelle

## Impression numérique Monna Lisa

 Pas de prétraitement	 Prétraitement	 Traitement des tissus avec Pregon pour garantir des couleurs vives et des contours précis ou des solutions personnalisées
 Séparation des couleurs Gravure	 Gestion des couleurs	 Cette étape n'est pas nécessaire
 Préparation de la pâte d'impression Vérification de la pâte d'impression Lavage et stockage de l'écran/du cylindre Elimination de la pâte d'impression/de l'eau	 Exemples d'impression	 Gamme Monna Lisa
 Préparation de la pâte d'impression Lavage et stockage de l'écran/du cylindre Elimination de la pâte d'impression/de l'eau	 Impression MP	 Gamme Monna Lisa
 Traitement à la vapeur/Lavage/Finition  Le traitement à la vapeur et le lavage ne sont pas nécessaires pour l'impression avec des pigments	 Post-traitement	 Traitement à la vapeur/Lavage/Finition  Le traitement à la vapeur et le lavage ne sont pas nécessaires pour l'impression avec des encres pigmentaires



Le modèle Monna Lisa Evo Tre d'Epson est devenu un standard du secteur en matière d'impression de haute qualité dans une variété de domaines, allant de la haute couture à la fast fashion, en passant par les accessoires, les textiles pour la maison et les vêtements de sport. Une seule imprimante peut gérer de nombreux types d'encre différents, imprimer sur n'importe quel type de tissu et reproduire les designs les plus simples ou les plus complexes avec une qualité, une vitesse et une répétabilité sans compromis.

Lors de la comparaison d'un cycle de production utilisant la série Monna Lisa et d'un cycle utilisant une presse rotative, on constate une réduction notable de la consommation d'eau (-27 %), ce qui présente deux avantages environnementaux importants :

- Moins d'eaux usées sont envoyées aux usines de traitement
- La quantité d'énergie nécessaire pour chauffer l'eau est réduite
- Les processus numériques nécessitent beaucoup moins d'énergie. Le système rotatif conventionnel génère 139,56 kg de CO<sub>2</sub>, tandis que le système numérique produit 85,66 kg de CO<sub>2</sub> à utilisation égale.

Source : Brochure TSC n° 3. Digital Printing and Sustainability. Italie, 2017. Comparaison entre l'impression de 1 000 mètres de tissu avec la gamme Monna Lisa et avec une presse rotative dans une société d'impression équipée des deux technologies.



La ML-64000 à l'ITMA

Imprimante Epson Monna Lisa Evo Tre





Collaboration à distance en classe

# Des solutions d'affichage qui minimisent l'impact environnemental

La pandémie a changé la façon dont nous travaillons, apprenons et collaborons. Nos solutions de projection fournissent une technologie qui répond aux besoins de notre nouvelle norme hybride et minimise son impact sur l'environnement.

En ce qui concerne les solutions de projection, nous nous engageons à développer une technologie de projection durable, et nombre de nos produits sont désormais certifiés TCO. Cette certification mondiale fait partie intégrante de notre vision visant à réduire l'empreinte environnementale de nos produits et à travailler de manière proactive pour protéger les droits de l'homme. Outre la vérification de la fabrication socialement responsable, les critères de certification TCO vérifient également la conception ergonomique et la taille d'image optimale recommandée. Tous les critères sont élaborés au regard du cycle de vie, et comprennent les phases de fabrication, d'utilisation et de fin de vie ou de récupération.

## Offrir une expérience d'apprentissage inclusive

Disposer de la capacité de fournir des formes d'enseignement flexibles est devenue de plus en plus vitale pendant la pandémie, et la technologie Epson répond aux défis de l'apprentissage à distance. Que les élèves soient chez eux ou en classe, les leçons peuvent être transmises en direct via des visualiseurs, conjointement à l'utilisation de l'édition collaborative de matériel pédagogique lors de visioconférences avec les élèves.

La projection offre de nombreux avantages par rapport aux écrans plats. Dans une salle de classe standard, elle fournit une taille d'image d'au moins 100 pouces, garantissant que le contenu peut être lu depuis les rangées du fond, et la technologie 3LCD d'Epson garantit des projections réalistes qui ne fatiguent pas les yeux et une résolution qui rend le contenu clair et visible, peu importe la distance et l'angle de vision dans la pièce.

## Collaboration à distance

Avant la pandémie, le travail à distance était considéré comme une tendance positive, mais qui ne se concrétiserait pas avant une décennie. Cela a changé presque du jour au lendemain, et nous sommes maintenant dans une ère de collaboration à distance. Les solutions de réunion Epson permettent à tout le monde d'accéder aux réunions en personne ou à distance, et permet d'impliquer les personnes dans des discussions interactives en temps réel. Grâce à la solution tactile et à l'utilisation de deux stylets simultanément, les participants peuvent annoter le contenu, et le partage de contenu et d'écran à partir de smartphones, de tablettes et de portables est simplifié. Nos projecteurs minimisent également la consommation électrique lors de la projection d'images et en cas d'inactivité.

# Réduire les déplacements avec l'assistance à distance en réalité augmentée

Les lunettes connectées Moverio d'Epson ont aidé les entreprises à s'adapter pour fournir une assistance technique à distance dans le monde entier, sans avoir besoin de se déplacer.

L'impossibilité de voyager pendant la pandémie a constitué un problème pour les experts techniques et les ingénieurs qui devaient se rendre sur les sites de fabrication des clients à travers le monde pour leur fournir une assistance. Aujourd'hui, alors même que les voyages reprennent, les entreprises cherchent des moyens de les réduire pour atténuer leur impact sur l'environnement.

## L'assistance à distance Moverio résout ce problème

Les solutions logicielles d'assistance à distance, conçues pour les lunettes connectées RA Moverio d'Epson, permettent de connecter les ingénieurs et techniciens sur le terrain avec les spécialistes restés sur site. Les informations et les instructions peuvent être transmises visuellement et oralement grâce à la communication bi-directionnelle en direct pour résoudre les problèmes techniques complexes.

Qu'il s'agisse d'une tâche de maintenance, d'ingénierie ou d'assurance qualité, la caméra Moverio de haute qualité génère un flux de vidéos détaillées à visionner et à annoter en direct sur le champ de vision de l'utilisateur. Des techniciens à distance ont même la possibilité d'envoyer des documents et des guides d'utilisateur directement aux lunettes connectées.

À l'ère des opérations internationales, les entreprises sont tenues de répondre aux attentes toujours plus grandes de leurs clients dans une base de données clients inégalée. Une solution d'assistance à distance basée sur la plateforme Moverio d'Epson comble l'écart de compétences entre les ingénieurs de maintenance ainsi que la distance entre les entreprises et leurs clients, grâce à la technologie avancée « Voir ce que je vois ».

### Avantages de l'assistance à distance avec Moverio d'Epson :

- L'absence de déplacements permet de réduire l'impact environnemental
- Sans obligation de déplacement, l'assistance d'experts est plus facilement accessible
- Les temps d'arrêt sont réduits grâce à des taux de résolution dès la première intervention plus élevés



Lunettes connectées Moverio utilisées pour l'assistance à distance

# La technologie Dry Fiber et notre vision pour boucler la boucle des ressources

La vision environnementale à long terme d'Epson est de parvenir au développement durable dans une économie circulaire. En mars 2021, nous avons établi la vision Epson 25 renouvelée, notre vision d'entreprise à mettre en œuvre.

Concernant la clôture de la boucle des ressources, nous envisageons d'y parvenir grâce à l'utilisation efficace des ressources, notamment la réduction de la taille, du poids et de l'utilisation des matériaux recyclés, la réduction des pertes de production, l'allongement de la durée de vie des produits et la remise en état et la réutilisation des produits.

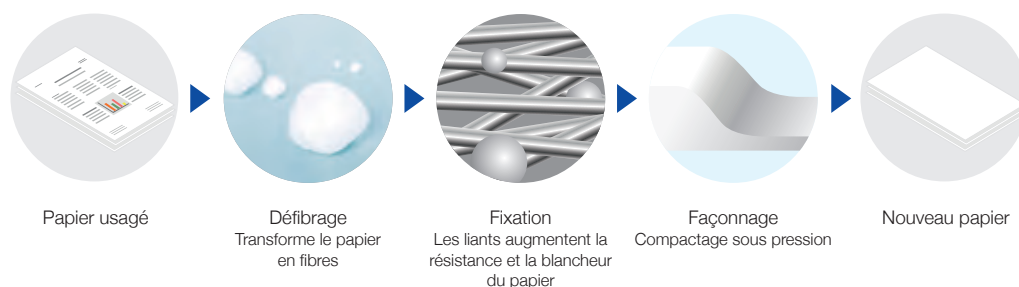
Dans le cadre de notre stratégie commerciale pour la vision Epson 25 renouvelée, nous développerons de nouvelles solutions environnementales qui intègrent les matériaux et les technologies. Cela comprend l'utilisation de matériaux sans plastique et d'origine naturelle et le recyclage des matériaux, y compris le métal et le papier. Cela comprend également le développement d'applications pour notre technologie Dry Fiber. La technologie Dry Fiber (« Fibre sèche ») est un ensemble de technologies développées pour transformer les matériaux fibreux générés sur un lieu de travail, matériaux qui étaient auparavant difficiles à transformer, en matériaux hautement fonctionnels sans utiliser d'eau<sup>12</sup>. Elle ajoute de la valeur à ce qui était auparavant traité comme des déchets et réduit l'impact sur l'environnement.

« La technologie environnementale et la philosophie de revalorisation d'Epson nous aideront non seulement à atteindre notre objectif ambitieux de boucler la boucle des ressources et de ne plus utiliser de ressources souterraines d'ici 2050, mais contribueront également à réduire l'impact environnemental de nos clients. »



**Boris Manev,**  
Chef du Département Développement durable et Affaires gouvernementales

## Technologie Dry Fiber



<sup>12</sup> Une petite quantité d'eau est utilisée afin de conserver un certain niveau d'humidité à l'intérieur du système.

## Le moyen durable de détruire, recycler et produire du papier en toute sécurité

PaperLab est le premier recycleur sécurisé de papier de bureau au monde. Il transforme le papier usagé en papier neuf via un procédé quasiment à sec<sup>1</sup>, grâce à la technologie unique d'Epson Dry Fiber (« Fibre sèche »).

Il crée un « écosystème » de bureau qui réduit les émissions de CO<sub>2</sub>, augmente les économies en matière de collecte, d'élimination et de logistique, garantit la destruction sécurisée des documents confidentiels et économise l'eau qui est utilisée en importants volumes dans les processus de recyclage traditionnels.

Cela est obtenu grâce à une combinaison de trois processus qui transforment le papier usagé en nouveau papier : défilage, fixation et compactage. Les processus éliminent les encres et les toners, transformant ainsi les feuilles imprimées en fibres de papier et évitant ainsi le déchiquetage des documents. Capable de produire 5 760 feuilles de papier recyclé en 8 heures de travail par jour, la machine permet également d'ajuster l'épaisseur et la taille du papier que vous voulez produire.

Le recyclage du papier sur site constitue un moyen efficace pour nos clients de contribuer à l'économie circulaire en préservant les ressources en eau et en bois et en réduisant les émissions de carbone.



PaperLab A-8000

# Fabrication au plus près des consommateurs

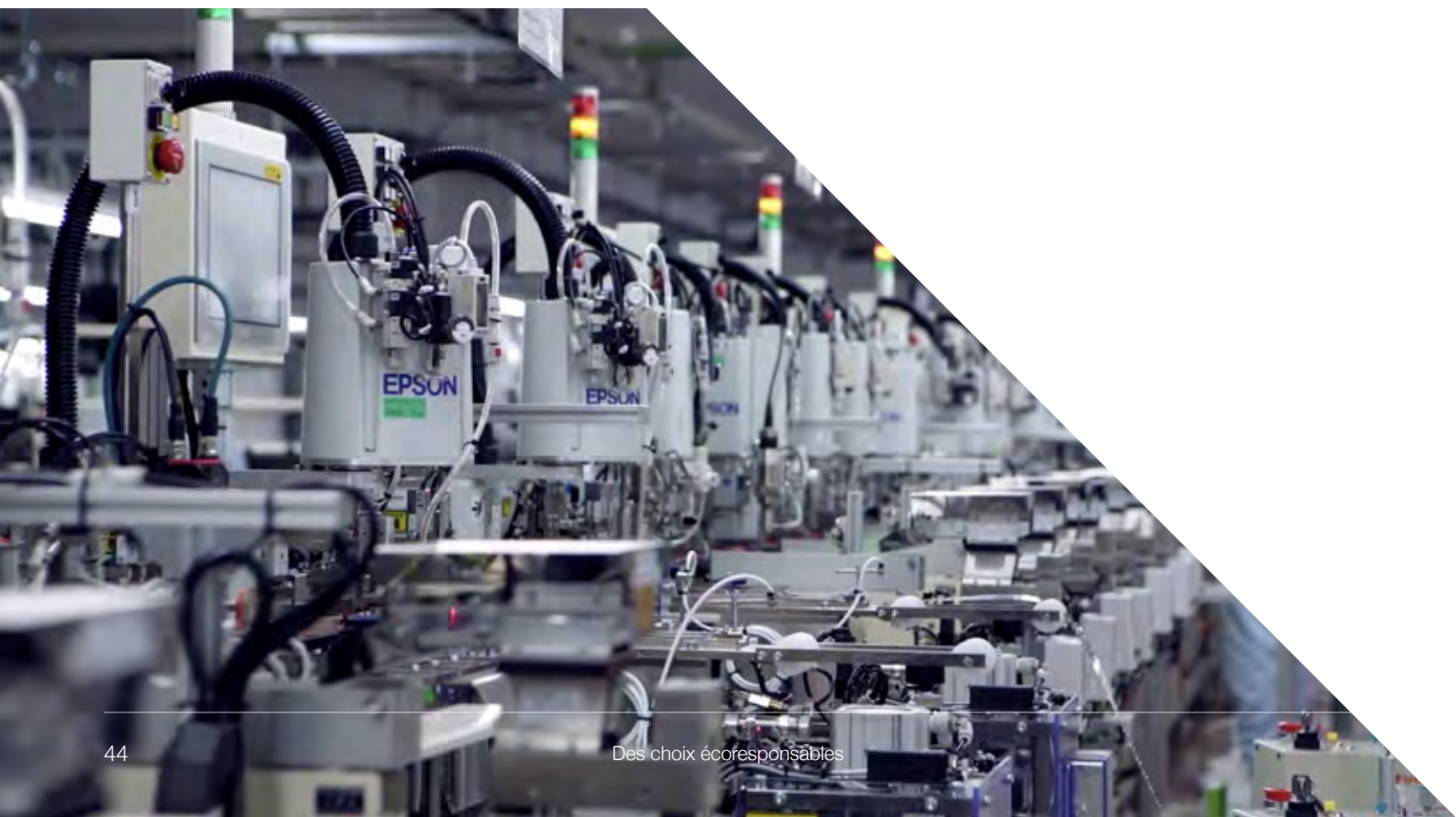
L'un des résultats inattendus, mais positifs, de la pandémie est que les fabricants européens ont compris qu'ils ne peuvent pas être trop dépendants de la production délocalisée en Extrême-Orient. La fabrication localisée est plus durable en termes d'empreinte carbone et, comme les économies européennes cherchent maintenant à se rétablir et à se développer après la pandémie, les progrès des technologies robotiques offrent des opportunités de productivité et de rentabilité considérables pour une multitude d'industries nécessitant des opérations à petite échelle, optimisées et agiles.

Epson dispose actuellement de plus de 80 000 robots installés dans des usines à travers le monde et constate aujourd'hui une augmentation de la demande d'une production automatisée plus locale et une demande croissante de robots d'assemblage à petite échelle, comme les robots SCARA<sup>13</sup>.

Epson est le leader du marché des robots SCARA depuis 2010, et détient désormais 31 % de parts de marché à l'échelle mondiale. Nous avons étendu notre offre de robotique à six axes et de précision aux machines d'entrée de gamme et nous étendons rapidement des capacités telles que l'automatisation de tâches complexes qui nécessitaient auparavant une perception sensorielle humaine.

<sup>13</sup> SCARA = Selective Compliance Assembly Robot Arm (Bras robot d'assemblage à conformité sélective)

Robots Epson SCARA dans une usine



## Robots Epson utilisés pour les tests de Covid

Les robots Epson contribuent à la lutte contre le COVID-19. Désormais installé dans un laboratoire en Italie, le Rapid Sample Reformatter de Labman peut préparer jusqu'à 21 000 échantillons par jour pour les tests et ne nécessite que 2 personnes pour son fonctionnement. Cela représente une réduction significative du nombre d'employés nécessaire pour préparer les échantillons, permettant aux laboratoires d'effectuer davantage de tests, et aidant les spécialistes de laboratoire à se concentrer sur d'autres priorités pendant la pandémie actuelle. Grâce à un robot SCARA Epson, les tests de COVID-19 peuvent éliminer les erreurs humaines et tout risque de contamination croisée tout en garantissant la conformité et le suivi précis des données d'échantillon.



## Une approche plus durable des solutions industrielles

Pendant la pandémie, Epson a ouvert un centre de démonstration hybride qui intègre une installation virtuelle et physique pour présenter les solutions de fabrication d'Epson. Le centre de solutions industrielles de 500 m<sup>2</sup> permet d'accéder à la gamme complète de robots et autres produits industriels spécialisés d'Epson. Sans avoir besoin de se déplacer, les clients d'Epson à travers l'Europe peuvent désormais accéder à des experts techniques multilingues et explorer, tester et obtenir la démonstration de solutions de fabrication innovantes. Face à cette période où les réunions et interactions physiques restent difficiles, le centre de solutions propose de nouvelles façons d'organiser des réunions personnelles avec des partenaires commerciaux, de créer de nouveaux contacts et d'explorer de nouvelles technologies par le biais d'une salle d'exposition physique et virtuelle, d'un studio de télévision et d'un stand d'exposition.



Solutions d'automatisation économiques dans notre centre de solutions industrielles



**Michelle Taylor**, Directrice des RH EMEA, au siège d'Epson Europe

# Responsabilité sociétale

## Faire d'Epson un lieu de travail agréable

Chez Epson, notre plus grande priorité et notre objectif au cours de l'année passée ont été de veiller à ce que tous nos employés se sentent en sécurité, restent en bonne santé et puissent accéder au meilleur soutien pour eux-mêmes et leurs familles, afin de les aider à faire face à la pandémie.

Nous avons étendu notre Programme d'assistance aux employés pour nous assurer que chaque employé et ses personnes à charge puissent faire face aux conséquences de la pandémie. Grâce au Programme d'assistance aux employés, nos employés peuvent obtenir de l'aide sur des questions telles que l'isolement social, la santé mentale et les difficultés émotionnelles. Il s'agit notamment d'aider à relever le défi de la transition d'un environnement de travail à distance à un environnement de bureau et à faire face aux problèmes connexes tels que les obligations accrues en matière de garde d'enfants, l'éducation des enfants à la maison, les perturbations financières et la gestion de l'impact de la pandémie sur les personnes qui leur sont chères.

Cette année, nous avons poursuivi ce travail avec des mesures que nous avons mises en place pour protéger la santé et la sécurité de tous nos employés et nous leur avons fourni l'infrastructure et le soutien nécessaires pour travailler en toute sécurité depuis leur domicile. Nous avons également veillé à ce que tous nos bureaux soient un endroit sûr pour tout employé qui aurait besoin ou souhaiterait se rendre au bureau pour travailler, à tout moment.

Ces mesures, associées à la positivité, à l'engagement et à l'excellent travail d'équipe de nos employés, signifiaient que la productivité était maintenue et que nos clients restaient au cœur de nos objectifs.



« Nos employés sont essentiels à notre réussite et à la culture d'Epson. C'est pourquoi nous réfléchissons en permanence à des moyens d'améliorer leur vie, celles de leurs familles et des communautés dont nous faisons partie. »

Nos employés sont restés dynamiques et motivés, ont adopté le passage du bureau à leur domicile et sont restés connectés grâce à l'utilisation accrue de la technologie, des communautés en ligne et de la formation virtuelle continue.

Nos employés nous ont dit qu'ils aimeraient avoir l'occasion de combiner le travail à domicile et le travail au bureau sur le long terme, c'est pourquoi nous avons lancé le travail agile pour permettre des arrangements de travail hybride au bureau et à domicile adaptés à chaque rôle, et nous avons veillé à rester soudés en tant qu'équipe et à rester axés sur nos clients, ainsi qu'à fournir à chaque employé le bon niveau d'assistance pour assurer son bien-être.

L'une des principales missions de notre président mondial est de faire d'Epson une entreprise heureuse où chacun peut s'exprimer et de faire en sorte que chacun travaille avec énergie et joie. Notre entreprise existe pour deux raisons : apporter une contribution à la société en fournissant des produits et services durables et maximiser le potentiel des employés pour les rendre heureux. Vous remarquerez peut-être le mot « heureux » dans les déclarations de notre président. C'est un mot qui n'est pas souvent présent dans la mission et la stratégie d'une entreprise. Cependant, nous savons qu'il ne faut pas sous-estimer le bonheur des employés.

La contribution sociale et le bonheur des employés sont intimement liés. Nous pensons que les employés se sentent satisfaits lorsqu'ils ont le sentiment que leur travail contribue à améliorer la société, lorsqu'ils sont en mesure d'aider leurs collègues, lorsqu'ils atteignent leurs objectifs et lorsqu'ils se sont développés sur le plan personnel. Notre rôle en tant qu'employeur est de promouvoir l'auto-responsabilisation, de permettre à nos employés de se sentir enrichis et remplis par leurs propres accomplissements, par leurs propres pensées, dans un environnement sûr où ils peuvent facilement exprimer leur opinion. Cela est renforcé lorsque les personnes autour d'eux reconnaissent et apprécient leurs réalisations. C'est pourquoi nous allons nous concentrer sur la satisfaction et l'habilitation de nos employés dans notre enquête d'opinion de cette année et investir davantage dans nos programmes de leadership et de talents.

Nos employés sont essentiels à notre réussite et à la culture d'Epson. C'est pourquoi nous réfléchissons sans relâche à des moyens d'améliorer leur vie, celles de leurs familles et des communautés dont nous faisons partie. Alors que nous commençons enfin à voir le bout de cette pandémie, je suis vraiment enthousiaste à l'idée de voir tous nos collègues en personne au cours de l'année à venir et de travailler ensemble pour faire évoluer nos méthodes de travail et faire d'Epson un lieu de travail exceptionnel.

# Conditions de travail

Chez Epson Europe, nos employés sont la pierre angulaire de notre réussite. Nous employons plus de 2 000 personnes et sans elles, nous ne serions pas là où nous en sommes aujourd'hui. Nous nous engageons à offrir les meilleures conditions de travail à tout le monde.

## Travail flexible

En raison de la pandémie mondiale, beaucoup de nos employés ont travaillé à domicile au cours des 18 derniers mois. Du matériel informatique leur a été fourni pour leur permettre de travailler efficacement. Un paiement unique a été effectué pour permettre l'achat d'équipements de bureau à domicile, et une indemnité mensuelle a été versée pour contribuer à tout coût supplémentaire encouru. Nous avons pris en compte les commentaires des employés et introduit une nouvelle politique hybride pour permettre un travail flexible.

En 2020, nous avons mené une enquête sur le bien-être des employés afin de mieux comprendre leurs besoins. Cela nous a permis d'identifier les domaines sur lesquels nous devons concentrer nos efforts pour atténuer les risques pour la santé et le bien-être. Les actions locales ciblées basées sur les résultats de l'enquête ont compris la fourniture de cours de yoga et de méditation en ligne, des webinaires animés par des assureurs médicaux détaillant le soutien au bien-être mental et physique, des activités hebdomadaires de sensibilisation à la santé mentale et des soirées sociales virtuelles pour améliorer le bien-être social.

## Réduction de notre impact environnemental

L'année dernière, presque 100 % de nos entretiens ont eu lieu virtuellement. Un processus d'entretien à domicile a permis à nos candidats de réduire leurs émissions de carbone et d'économiser un total de 698 heures de temps personnel. Nous poursuivons le développement de nos pratiques de recrutement en incorporant nos objectifs de développement durable dans notre processus de recrutement afin de nous assurer que les candidats comprennent la vision d'Epson en matière de développement durable et la manière dont elle se traduit dans leur domaine d'expertise.

## Engagement envers le bien-être

Epson s'engage à investir dans le bien-être physique, mental, social et financier de ses employés. Certaines des initiatives que nous avons introduites cette année comprennent : l'expansion de notre programme d'assistance aux employés, le lancement de centres de bien-être en ligne pour héberger nos ressources de bien-être, notamment des boîtes à outils pour soutenir notre réponse à la Covid-19, et des webinaires mensuels sur un large éventail de sujets, notamment la santé personnelle, la croissance et la planification financière.

# Diversité et égalité des chances

Au sein d'Epson, nous apprécions le potentiel que des personnes ayant des origines, des perspectives et des capacités différentes apportent à notre entreprise, et nous reconnaissons l'importance de l'égalité, de la diversité et de l'inclusion.

Notre stratégie, nos politiques et nos procédures pour les employés nous aident à nous assurer que nous maximisons cette diversité en ayant un environnement inclusif pour tous, un environnement dans lequel chacun est encouragé à partager ses idées et à faire entendre sa voix, en travaillant ensemble de manière coopérative et harmonieuse. En 2020, nous nous sommes concentrés sur deux domaines : une meilleure compréhension de la diversité, de l'inclusion et de l'égalité, et l'égalité des sexes. Alors que l'équilibre entre les responsables masculins et féminins reste inchangé par rapport à 2019, nous restons concentrés sur la compréhension de la raison de cette situation et sur les mesures à prendre pour l'améliorer, depuis l'attraction et la sélection au développement, à la promotion et à la fidélisation.

Dans le cadre de notre parcours continu vers un environnement de travail diversifié et inclusif, nous développons nos objectifs en matière de diversité, d'égalité et d'inclusion, ainsi que les indicateurs permettant de mesurer chacun de ces objectifs tout au long du cycle de vie de nos talents.

## Formation à l'égalité, la diversité et l'inclusion

Au cours de 2020, 96 % de nos employés EMEAR ont suivi notre cours d'apprentissage en ligne sur l'égalité, la diversité et l'inclusion. La formation souligne l'importance d'un lieu de travail inclusif et les responsabilités que nous avons tous dans la promotion et le maintien d'un environnement inclusif. Elle aborde la manière de reconnaître la discrimination, le harcèlement et la victimisation, et de prendre davantage conscience de nos propres préjugés inconscients, en fournissant des outils pour ajuster les schémas automatiques de pensée et d'action.

## Programme de mentorat féminin

Dans le cadre de notre initiative visant à améliorer la progression de la carrière des femmes, nous travaillons avec le Club des 30 %, dont la mission mondiale est d'atteindre une représentation d'au moins 30 % de femmes dans tous les conseils d'administration et de direction à l'échelle mondiale. Nous offrons à nos employés la possibilité de participer au programme de mentorat inter-entreprises du Club des 30 % qui soutient la promotion de la diversité des sexes, développe les talents et encourage les femmes à réaliser leur potentiel. Année après année, nous avons augmenté le nombre de pays dans lesquels ce programme est disponible pour nos employées, ainsi que le nombre de mentors et de mentorées y participant.

## Développement des employés

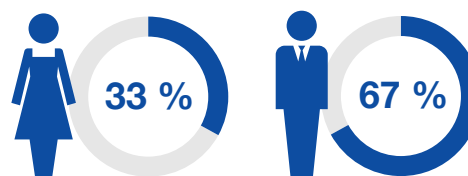
Epson Europe soutient le développement continu de ses employés pour les aider à élargir leur vision. En investissant dans l'apprentissage, nous aspirons à ce que les employés atteignent leur plein potentiel tout en contribuant à la réussite d'Epson, et répondons aux besoins individuels de croissance personnelle et de satisfaction au travail.

Nous offrons un accès égal à l'apprentissage à tous les employés et proposons des formations allant du développement personnel, de la formation à la gestion et la vente, aux ateliers sur mesure pour les individus et les équipes, et au coaching individuel.

Au cours de l'année passée, les employés d'Epson Europe ont passé un total de 32 000 heures de formation, et depuis le début de la pandémie, nous avons augmenté le temps de formation de tous nos employés, avec une augmentation de 67 % d'une année sur l'autre.

## Indicateurs de l'exercice fiscal 2020/2021

% de responsables masculins et féminins :

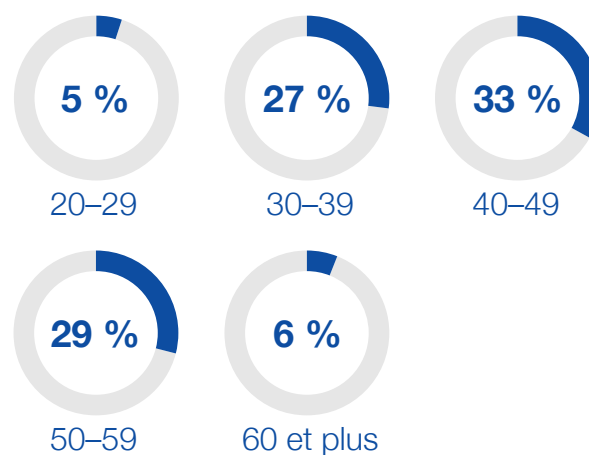


% d'employés masculins et féminins :



Âge moyen des responsables : 48

Tranches d'âge des responsables :



# Respect des droits de l'homme

Epson prend très au sérieux le fait de bannir toute forme de discrimination et de pratique déloyale de ses opérations, où que ce soit dans le monde. Cette position se reflète dans notre participation au Pacte mondial des Nations Unies depuis 2004 et dans les Politiques des groupes Epson concernant les droits de l'homme et les normes du travail, qui expriment les convictions fortes d'Epson dans des domaines tels que le respect des droits de l'homme, la prévention de toutes les formes de harcèlement et de discrimination, le respect de la culture et des coutumes locales, l'interdiction du travail des enfants et du travail forcé, et le maintien de relations positives entre les employés et la direction.

## Rémunération et avantages

Pour prendre des décisions concurrentielles et commerciales en matière de rémunération, nous utilisons une méthodologie systématique et analytique de nivellement des postes et nous souscrivons aux données de rémunération du marché de Willis Towers Watson. Les processus et outils robustes que nous déployons garantissent que des processus cohérents, compétitifs, efficaces et équitables sont appliqués à toutes les décisions concernant la rémunération et garantissent que nos employés sont traités de manière objective et équitable.

Notre offre de prestations comprend des régimes de retraite, des régimes médicaux, une couverture dentaire et oculaire, une assurance vie, invalidité et accident. Les prestations varient selon les marchés et sont fournies conformément à la législation locale et aux dispositions légales de chaque pays.

# Contribuer en faveur des communautés

## Un programme de conservation vital pour des tortues vulnérables

En juillet 2020, une tortue caouanne nommée Mascletà est apparue sur la plage de la Pineda pour la première fois depuis 2016. Elle était connue de la Fondation pour la conservation et la récupération des animaux marins (Conservation and Recovery of Marine Animals, CRAM).

Malheureusement, Mascletà a été dérangée par les lumières vives et la présence humaine sur la plage très fréquentée, et est rapidement retournée en mer sans nidifier. Elle a fait plusieurs tentatives de nidification au cours des nuits suivantes, mais s'est à chaque fois réfugiée dans la mer.

Bien qu'étant l'espèce de tortues la plus abondante de la Méditerranée, la caouanne est considérée comme une espèce vulnérable en raison de la pollution marine, des captures accidentelles et de sa disparition des plages. Elles peuvent pondre entre 100 et 120 œufs par nid, mais la période d'incubation pouvant durer plus de deux mois, les nids doivent être protégés.

Un groupe de volontaires du groupe de protection écologique catalan GEPEC-EdC, avait surveillé la plage de la Pineda dans le cadre de son programme visant à protéger les tortues caouannes pendant la saison de nidification. Deux semaines après avoir été repérée pour la première fois, Mascletà est retournée sur la plage, et GEPEC-EdC a demandé à des volontaires de rejoindre les experts de CRAM afin de s'assurer qu'elle disposait d'un environnement sûr pour nidifier et de surveiller les œufs 24 h/24, 7 j/7 jusqu'à ce qu'ils éclosent et que les petits rejoignent la mer en toute sécurité.

Les employés d'Epson Espagne devaient se joindre aux bénévoles, mais les mauvaises conditions météorologiques ont entraîné le transfert des œufs dans les incubateurs du CRAM. L'équipe s'est concentrée sur une campagne de sensibilisation sur les réseaux sociaux et a utilisé les technologies d'impression Epson pour créer des bannières résistantes aux intempéries en quatre langues, à placer sur la plage, pour informer les visiteurs de l'activité et encourager les bénévoles.

« La protection de ces nids de tortues est un travail de conservation essentiel auquel nous sommes très fiers de participer. Le premier nid de Mascletà a donné 144 œufs sains, et son deuxième, 74 œufs. Grâce aux mesures que nous avons prises ensemble, nous espérons voir des douzaines de petites tortues se rendre en toute sécurité dans la mer, et la micropuce de Mascletà nous permettra de recueillir des données et de suivre son emplacement pour l'année prochaine. »



**Joan Escoté**

Responsable du développement durable de l'entreprise, Epson Ibérie



Un groupe de bénévoles sur la plage de Pineda



[gepec.cat/conservacio/tortuga](https://gepec.cat/conservacio/tortuga)



# Contribuer en faveur des communautés

## Plantation d'un jardin du souvenir pour les endeuillés

Les employés de notre siège social au Royaume-Uni participent à un programme continu de collecte de fonds et d'activité bénévole pour leur partenaire caritatif, la Human Milk Foundation, une petite organisation caritative locale indépendante qui collecte du lait maternel pour les bébés et le livre aux unités de soins intensifs néonataux et aux familles à domicile qui en ont un besoin urgent.

Un groupe de bénévoles a récemment rejoint les membres de l'association caritative pour planter un jardin du souvenir de perce-neige en forme de cœur en l'honneur des mères endeuillées qui font don de leur lait pour aider d'autres bébés. L'équipe a été rejointe par le maire et le conseiller locaux alors qu'ils plantaient environ 600 perce-neiges en forme de cœur géant dans l'installation de recherche de l'organisation caritative, dans le Hertfordshire.



Les employés d'Epson contribuent à la création d'un jardin du souvenir pour les endeuillés

[humanmilkfoundation.org](https://humanmilkfoundation.org)



## Kayak écoresponsable à Copenhague

Depuis les années 1990, le port de Copenhague s'est transformé, passant du statut de port industriel et de transport maritime distinctif à celui de lieu de loisirs et de logement. La qualité de l'eau s'est considérablement améliorée au cours des deux dernières années, et le port est largement utilisé pour s'y baigner et profiter d'excursions en bateau. De même, la plupart des nouvelles constructions de Copenhague se trouvent à proximité des zones portuaires. Au niveau international, le port de Copenhague constitue un symbole fort pour la ville dans son ensemble et a inspiré d'autres villes à créer de nouveaux espaces urbains et de nouvelles activités autour de leurs ports.

Malheureusement, en tant que kayakistes et utilisateurs du port, nous sommes confrontés au problème des déchets dans l'eau, notamment les emballages en plastique, les sacs en plastique et les déchets provenant de la construction. Cela nuit à l'impression générale du port, tant sur terre que sur l'eau. Les déchets plastiques, en particulier, n'endommagent pas seulement l'environnement du port localement, mais se dissolvent et sont emportés par les courants océaniques dans les eaux environnantes, où la faune et la flore les prennent pour de la nourriture. Ainsi, le plastique devient une partie malencontreuse de la chaîne alimentaire et présente un risque pour la santé humaine et la diversité de la nature.

L'équipe d'Epson au Danemark a rejoint la communauté GreenKayak pendant une journée, pour une sortie en kayak de quelques heures passée à collecter les déchets du port. GreenKayak est une ONG axée sur les défis environnementaux du port de Copenhague, qui encourage les Danois et les touristes à faire preuve d'une plus grande responsabilité concernant les déchets qu'ils produisent. Par le biais de la coopération et de la diffusion d'informations, GreenKayak créera une plateforme et sera à l'origine d'améliorations environnementales dans le port de Copenhague.



Des kayakistes ramassent les déchets dans une rivière



[www.greenkayak.org](http://www.greenkayak.org)

## Don d'ordinateurs portables pour soutenir l'éducation des enfants

Les employés d'Epson en Allemagne ont profité du programme de bénévolat d'entreprise d'Epson pendant plus d'une décennie, en prenant chaque année un jour de congé payé pour faire du bénévolat dans leur communauté locale. Lorsque la pandémie a frappé, il ne leur a pas été possible de prendre part à leurs activités habituelles dans les maisons de retraite, les écoles et les clubs de jeunesse, et ils ont été obligés de réfléchir à des façons créatives de continuer à donner de leur temps.

Ils se sont rapidement rendu compte que tous les enfants n'avaient pas accès à l'équipement dont ils avaient besoin lorsque les cours en Allemagne sont passés en ligne. Tous les ordinateurs portables inutilisés ont été rassemblés, et le service informatique les a préparés pour les donner à des familles locales qui n'avaient pas les moyens d'en acheter. Ils se sont associés à l'organisation d'entraide locale Diakonie qui a installé un nouveau système d'exploitation et un logiciel d'apprentissage sur les ordinateurs portables et les a distribués aux familles.



Familles en Allemagne recevant des ordinateurs portables ayant fait l'objet d'un don

« Nous sommes ravis d'avoir pu non seulement soutenir les familles locales dans le besoin, mais aussi prolonger la durée de vie de ces ordinateurs portables. Nous prévoyons de poursuivre ce projet lorsque des ordinateurs portables supplémentaires seront disponibles dans toute l'entreprise. »



**Leonie Sterk,**  
Responsable développement durable,  
Epson Allemagne



[diakonie.de/francais](https://diakonie.de/francais)





Des équipes d'Epson Italie et d'Epson France participent à Action contre la faim



Employés d'Epson Pologne sur la Vistule, près de Varsovie

## Rejoindre le défi sportif #ConnectedAgainstHunger

En 2020, des équipes d'Epson Italie et France se sont mobilisées pour soutenir Action contre la faim, une organisation internationale non gouvernementale qui lutte contre la faim dans le monde en organisant des défis sportifs. Les employés d'Epson France et Italie ont participé au défi sportif à distance #ConnectedAgainstHunger qui comprenait de la marche, de la course, du trekking, du cyclisme et du yoga. Outre la collecte de fonds pour Action contre la faim, cela a permis de promouvoir des habitudes saines, le bien-être mental et l'esprit d'équipe par le biais de la collaboration. Epson France a fini sur le podium à la 3e place, l'Italie à la 10e place. Les dons collectés ont permis de financer des programmes d'accès à l'eau, à l'hygiène et à l'assainissement.

« La pandémie met en crise des sociétés riches ainsi que des pays où la malnutrition est répandue. Nous avons participé à cette activité dans le cadre de notre engagement à sensibiliser à la fois les parties internes et externes à cette situation qui s'aggrave progressivement. Grâce à une petite contribution financière et à un peu de transpiration, nous pouvons faciliter l'accès à l'eau potable et aux programmes d'assainissement. »



**Luca Cassani,**  
Responsable développement durable, Epson Italie



[connectedagainsthunger.org](https://connectedagainsthunger.org)

## Opération Clean River

L'Opération Clean River est le plus grand événement communautaire environnemental national en Pologne visant à nettoyer les rivières et les rives du pays. Il est organisé par une ONG et le magazine de tourisme naturel Kraina Bugu et est largement soutenu par les gouvernements et les communautés locales, des artistes célèbres et des représentants culturels.

Cette année, le projet a été soutenu par Epson Pologne en tant que principal sponsor officiel et les employés locaux ont participé à quatre événements, le plus important ayant eu lieu sur la Vistule, le plus grand fleuve à proximité de Varsovie. Jusqu'à présent, environ 5 920 kg de déchets ont été ramassés et l'équipe a créé un ensemble de documents destinés aux relations publiques et aux réseaux sociaux pour aider à promouvoir l'activité.

« Cela a été une merveilleuse occasion pour nous de mettre en œuvre notre vision du développement durable dans la communauté locale. Cela a eu un impact très positif pour nous de passer du temps à l'extérieur, engagés dans cette activité environnementale de renforcement de l'esprit d'équipe avec nos collègues, nos familles et nos partenaires commerciaux. »



**Ewa Pytlak,**  
Spécialiste des services marketing, Epson Pologne



[operacjarzeka.pl](https://operacjarzeka.pl)



**Maiku Tonouchi**, Directeur exécutif, Gouvernance d'entreprise, Epson EMEAR

# Gouvernance d'entreprise

## L'engagement européen d'Epson pour une gouvernance durable

Nous sommes guidés par notre stratégie de gouvernance mondiale en vue de structurer nos activités de manière à avoir un impact et à favoriser le développement durable, ainsi que pour répondre aux développements politiques sur les questions de développement durable. Alors que nous cherchons à nous remettre des défis que nous avons dû surmonter durant l'année écoulée, nous sommes plus que jamais guidés par des engagements mondiaux clés en matière de développement durable : les Objectifs de développement durable des Nations Unies, le Pacte Vert pour l'Europe et l'alignement à long terme sur le programme de l'Union européenne pour 2030. En parallèle, les consommateurs demandent aux entreprises d'être plus transparentes.

En réponse, nous nous sommes engagés à établir des communications ouvertes avec les parties prenantes et les investisseurs, à nous aligner complètement sur les politiques d'éthique et de conformité du marché, à effectuer des audits internes réguliers et approfondis pour atténuer les risques, et à collaborer de manière proactive avec les entités gouvernementales et les décideurs politiques. Nous voulons faire reposer notre prise de décision sur une culture qui se consacre au respect de notre planète et de tous les peuples, et nous exigeons de tous nos employés, partenaires et fournisseurs qu'ils respectent ce même standard. Nous pensons que les cadres que nous avons mis en place nous permettront de générer un succès durable pour nous-mêmes, nos clients, nos parties prenantes et la société.

## La gouvernance est plus qu'un simple cadre

La gouvernance d'entreprise durable est intégrée dans les objectifs de notre équipe de direction exécutive européenne, qui cherche à :

- Intégrer le développement durable dans toutes les stratégies et tous les processus commerciaux, tout en créant de la valeur pour nos clients
- Créer un environnement de travail sûr, sain et équitable dans lequel les droits de l'homme sont respectés, et une culture de travail qui valorise la collaboration et la diversité
- Évaluer continuellement les risques et les opportunités sur diverses questions de développement durable qui ont un impact sur l'entreprise
- Maintenir de manière appropriée la conformité réglementaire avec toutes les réglementations environnementales relatives aux déchets, aux produits chimiques et à la sécurité des produits afin de gérer les risques de manière proactive

Toute mesure prise par notre équipe de gouvernance européenne s'aligne sur les Principes mondiaux de gouvernance d'entreprise d'Epson :

- Respecter les droits des actionnaires, et garantir l'égalité
- Veiller à garder à l'esprit les intérêts des actionnaires, des clients, des communautés, des partenaires commerciaux, des employés et des autres parties prenantes, en travaillant de manière coopérative et appropriée avec eux
- Divulguer les informations de la société, le cas échéant, et assurer la transparence
- Les administrateurs, cadres supérieurs et responsables spéciaux de l'audit et de la supervision doivent être conscients de leurs responsabilités fiduciaires et remplir les rôles et les responsabilités que l'on attend d'eux
- Epson doit s'engager dans un dialogue constructif avec les actionnaires

## Nos principes de comportement de l'entreprise

Nos équipes juridiques et d'audit interne gèrent la structure de conformité et d'éthique d'Epson Europe. Elles veillent à ce que nous assumions notre responsabilité sociale en respectant notre Code de conduite mondial, et nos Principes de comportement d'entreprise, qui sont :



Rechercher la satisfaction de nos clients



Préserver l'environnement



Cultiver la diversité des valeurs et le travail d'équipe



Garantir l'efficacité en matière de gouvernance et de conformité



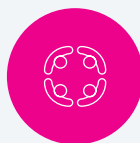
Créer un environnement de travail sécurisé, sain et équitable, où les droits humains sont respectés



Garantir la sécurité des personnes, des actifs et des informations



Collaborer avec des partenaires commerciaux en vue de bénéfices mutuels



Prospérer avec les communautés



Engager un dialogue sincère avec nos parties prenantes

Ces neuf principes permettent à Epson d'être cohérent dans l'atténuation des risques et la prise en compte de tout défi potentiel auquel nous pourrions devoir répondre.

# Éthique des affaires et culture d'entreprise

Le comportement éthique et la conformité sont les pierres angulaires d'Epson et sont essentiels à notre réussite. En leur absence, il nous est impossible de créer de la valeur ajoutée pour nos clients. Par conformité, Epson entend une attitude qui répond à toutes les exigences juridiques, réglementaires, internes ainsi qu'aux exigences éthiques de l'entreprise et le respect strict de toutes les lois et réglementations de l'entreprise applicables.

## Un ensemble de principes directeurs

En tant qu'entreprise, nous respectons un ensemble de neuf principes de comportement d'entreprise qui animent notre philosophie de management. Ces principes témoignent de notre engagement en faveur d'un comportement d'entreprise éthique et servent de déclaration de confiance à laquelle tous les employés d'Epson doivent se conformer. Le Principe n° 5 garantit en particulier que nous instituons une gouvernance d'entreprise et des contrôles internes efficaces, et que nous respectons les lois, réglementations et autres règles pour conserver la plus grande éthique dans toutes nos activités. Le Principe n° 7 exige que nous demandions à nos fournisseurs, canaux de vente, employés et partenaires commerciaux d'être à la hauteur des normes de conduite éthique les plus élevées.

## Signalement des violations de l'éthique

Epson prend les violations de conformité très au sérieux et s'engage à veiller à rester une entreprise éthique et conforme. Notre processus de signalement par téléphone en matière d'éthique est en partenariat avec Navex Global, un prestataire spécialisé dans les services de gestion de la conformité qui travaille avec nous pour fournir une plateforme d'alerte permettant aux employés de signaler tout problème d'éthique ou de conformité en plusieurs langues.

## Éducation en matière de conformité

La sensibilisation à la conformité et les activités connexes vont de pair avec nos opérations commerciales quotidiennes. Le Mois de la conformité est un événement mondial qui a lieu chaque année en octobre et qui comprend des programmes éducatifs et des formations pour tous les employés sur le Code d'éthique et de conformité d'Epson.

## Protection contre la fraude

J-SOX fait partie de la loi japonaise Financial Instruments and Exchange Act, qui régit les sociétés cotées en bourse comme Epson. La conformité J-SOX nous fournit un cadre de contrôles internes pour nous aider à garantir des informations financières fiables et précises et à détecter la fraude. Tous nos employés reçoivent une formation annuelle afin d'assurer une compréhension étendue de nos processus.

## Législation anti-corruption et droit de la concurrence

La législation anti-corruption et le droit de la concurrence applicable aux activités d'Epson sont inclus dans les conditions de tous les contrats conclus avec les partenaires et fournisseurs d'Epson. Notre portail partenaire en ligne comprend des directives en matière de lutte contre la corruption et de droit de la concurrence pour les partenaires commerciaux. Les réglementations en matière de droit de la concurrence destinées aux employés sont publiées dans notre guide des procédures de la région EMEAR. Notre équipe juridique participe à des formations régulières afin de s'assurer qu'elle est au courant de tous les développements dans ce domaine de la loi et elle fournit des formations internes aux équipes de vente dans toute la région EMEAR ainsi que des formations sur la conformité et d'entreprise. Les cours d'apprentissage en ligne sur la législation anti-corruption et sur le droit de la concurrence sont obligatoires tous les deux ans pour les équipes de vente.

# Notre système de gestion des risques et notre mécanisme de contrôle interne

Le système Epson de vérifications et d'équilibrages internes, que nous appelons « mécanisme de contrôle interne », est basé sur un système de responsabilité au niveau mondial. Cela signifie que les responsables de nos différentes divisions des opérations commerciales assument la responsabilité des opérations commerciales de nos filiales, tandis que le siège social d'Epson supervise nos fonctions d'entreprise au niveau du groupe. Cette structure nous permet de rationaliser les opérations dans l'ensemble de notre Groupe et permet une gestion cohérente des risques.

Dans le cadre de nos activités de gestion des risques, nous effectuons régulièrement des audits internes par l'intermédiaire de nos services d'audit interne, répartis dans le monde entier, avec un total de 96 unités commerciales dédiées. Ces processus garantissent la conformité globale et l'efficacité de nos méthodes de gestion des risques, de contrôle interne et de gestion générale. Si des problèmes sont signalés au cours de ces audits, le Bureau d'audit s'efforce de minimiser les risques commerciaux en effectuant un audit de suivi afin de vérifier l'état d'avancement des améliorations.

Pour assurer une gouvernance efficace du Groupe, le Bureau d'audit supervise également de manière centralisée les audits internes menés par des auditeurs aux sièges régionaux en Europe, en Amérique, en Chine et en Asie du Sud-Est. Les unités commerciales individuelles sont auditées environ une fois tous les trois ans.

## Contrôles des rapports financiers

En guise de couche de protection supplémentaire, nous auditons les contrôles internes pour garantir la fiabilité de nos rapports financiers (J-SOX). Dans le cadre de notre système de mise en œuvre, toutes les parties prenantes internes d'Epson procèdent à une auto-évaluation de leurs contrôles internes, tandis que le service Conformité J-SOX garantit la validité de leurs résultats. Les divisions des opérations, filiales et sociétés affiliées non soumises à des audits externes sont tenues d'évaluer de manière indépendante leurs contrôles internes et d'apporter des améliorations si nécessaire, afin de garantir la conformité à nos normes.

## Protection et sécurité des données

Epson gère la protection des données personnelles conformément au Règlement (UE) 2016/679 relatif à la protection des personnes physiques à l'égard du traitement des données à caractère personnel et à la libre circulation de ces données (RGPD). Au cours de l'exercice fiscal 2020, nous avons fourni aux employés trois cours en ligne :

- Un cours sur la sécurité des informations, obligatoire pour tous les employés
- Un cours destiné aux employés qui traitent des données à caractère personnel dans le cadre de leur poste
- Un cours spécifique sur le RGPD

## Notre politique publique et notre engagement politique

Epson Europe recherche des opportunités d'engagement politique proactif et des partenariats avec des acteurs européens clés qui font une réelle différence dans le développement d'un monde plus durable.

Notre objectif dans le cadre de cet engagement est de maintenir des relations solides avec les gouvernements et les entités responsables de l'élaboration des politiques, ce qui nous permet de suivre de manière proactive les développements législatifs liés à nos activités, et de nous assurer que nous sommes en mesure de garder une longueur d'avance sur le développement d'exigences légales à mesure que de nouveaux cadres plus diversifiés sont adoptés. Ce faisant, nous pouvons garantir notre conformité à toutes les normes et exigences en Europe et que nous pouvons continuellement développer nos activités conformément à notre objectif d'être un partenaire régional précieux.



©Jasper Gibson

## Assurer un avenir à long terme

De nombreux gouvernements, entreprises et organisations du monde entier ont pris des engagements visant à prévenir la catastrophe climatique à laquelle nous sommes tous confrontés. Cela n'a pas été suffisant. En 2016, avec l'aide du Groupe d'experts intergouvernemental sur le changement climatique (GIEC) de l'ONU, nous avons signé l'Accord de Paris pour maintenir le réchauffement climatique dans le cadre du scénario 1,5 degré, un objectif dont nous savons maintenant qu'il est peu probable qu'il soit atteint.

Nous voici cinq ans plus tard, et nous hésitons toujours à prendre les mesures qui feront une réelle différence. Aujourd'hui, en 2021, le GIEC vient de publier son évaluation complète de la science physique du changement climatique et les scientifiques observent des changements dans le climat de la Terre dans chacune de ses régions et dans l'ensemble du système climatique. Ces changements sont sans précédent depuis des milliers, voire des centaines de milliers d'années, et certains des changements déjà en cours, tels que l'élévation continue du niveau de la mer, sont irréversibles. Il s'agit d'une grave accusation de notre incapacité, depuis de nombreuses années, tant collective qu'individuelle, à prendre les mesures nécessaires.

Alors que nous approchons de la COP26 à Glasgow, nous devons non seulement nous mettre d'accord, mais également agir en fonction d'un plan qui fera une différence matérielle dans la manière dont nous avançons en tant que société mondiale. Il n'y a pas de deuxième chance. Nous devons prendre dès maintenant des mesures qui réduiront de façon exponentielle la chaleur de toutes les activités humaines.



**Henning Ohlsson**, Directeur du développement durable chez Epson EMEAR

En tant que fabricant, Epson prend de nombreuses mesures, mais il est toujours possible d'en faire plus. Nous investissons 100 milliards de yens (770 millions d'euros) dans des initiatives de décarbonation, de recyclage des ressources et de création de partenariats visant à développer des technologies durables plus innovantes. Nous avons ouvert l'accès au marché à notre technologie jet d'encre Micro Piezo Zéro Chaleur qui réduit de plus de 80 % la consommation d'énergie lors de l'impression. Pour l'avenir, nous développons des solutions de plastiques à base de biomasse afin de boucler la boucle des ressources, et la technologie unique Dry Fiber d'Epson permet de développer des matériaux éco-efficaces sans eau pour toute une série d'applications, notamment les emballages.

Vous avez lu dans ce rapport que nous avons aligné toutes nos opérations sur les 17 objectifs de développement durable des Nations Unies et que, grâce à notre nouvelle vision environnementale, nous avons redéfini nos activités pour qu'elles deviennent négatives en carbone d'ici 2050.

Mais nous ne pouvons pas nous arrêter là. La crise climatique ne peut pas être laissée à la prochaine génération. Alors que nous nous efforçons d'examiner chaque partie de nos opérations pour réduire notre impact environnemental, un engagement, un investissement et des actions à plus long terme sont nécessaires. Personne ne peut le faire seul. Travailler ensemble avec un objectif commun est essentiel pour créer un avenir plus durable.

La reconstruction des économies européennes à la suite de la pandémie a créé une occasion unique de construire une société meilleure. Tout comme la pandémie a accéléré le processus de transformation numérique et change notre façon de vivre et de travailler, nous avons maintenant un nombre important d'occasions de repartir de zéro et de travailler ensemble en partenariat pour fournir les technologies durables nécessaires pour assurer notre avenir à long terme.

Parler est gratuit, mais agir coûte. La question à laquelle nous devons répondre maintenant est de savoir si nous sommes prêts à assumer le coût du changement et à prendre les mesures nécessaires, ou si la catastrophe climatique est le prix que nous et toutes nos générations futures devons payer pour ne pas avoir agi plus tôt.

**Henning Ohlsson**, Directeur du développement durable chez Epson EMEAR

### Mode de calcul

Ce rapport a été guidé par la proposition de directive européenne relative aux rapports de développement durable des entreprises (COM 2021, 189 final). Les données contenues dans le rapport concernent principalement les bureaux de vente européens d'Epson qui sont mentionnés dans le rapport sous le nom de bureaux européens d'Epson et sont situés en France, en Allemagne, en Italie, aux Pays-Bas, en Espagne et au Royaume-Uni.

### Analyse de matérialité

Nous avons effectué une analyse approfondie pour déterminer les problèmes à inclure dans le rapport, en plus de ceux identifiés dans les réglementations pertinentes. Notre méthodologie de matérialité est conforme au concept de double matérialité de la Directive européenne sur les rapports non financiers, ainsi qu'à la future Directive européenne sur les rapports de développement durable d'entreprise. Nous définissons des objectifs et en rendons compte en conséquence. Par conséquent, nous établissons des rapports sur les questions et les sujets qui vont au-delà de la vision environnementale d'Epson et qui intéressent nos parties prenantes. Nous avons examiné spécifiquement deux critères de matérialité tels que définis par le Global Reporting Initiative (GRI) :

- L'impact sur l'entreprise, c'est-à-dire que le sujet « reflète les impacts économiques, environnementaux et sociaux importants d'une organisation déclarante ».
- L'importance pour les parties prenantes internes et externes, c'est-à-dire que le sujet « influence considérablement les évaluations et les décisions des parties prenantes ».

Le diagramme de matérialité disponible à la page 15 est basé sur le processus interdisciplinaire suivant effectué en quatre étapes :

1. Identification des thèmes clés
2. Attribution d'une note à ces thèmes en tenant compte de leur importance pour les parties prenantes et de l'impact sur l'entreprise Nous avons examiné l'impact sur les activités à moyen terme après que des mesures d'atténuation ont été prises
3. Regroupement des thèmes par sujets clés
4. Hiérarchisation des thèmes

Dans le cadre des étapes 1 et 2, nous avons examiné les pairs, les clients et les meilleures pratiques.

Les 42 thèmes RSE identifiés sont regroupés en six catégories clés définies par notre siège mondial et considérées comme les plus importantes pour la société et pour Epson. Le diagramme de la page 15 présente 17 des principaux thèmes RSE. Ils ont été sélectionnés en raison de leur pertinence dans le cadre de ce rapport et de son public.

### Clause de non-responsabilité

Nous nous sommes efforcés au mieux de nous assurer que notre analyse est alignée sur celle réalisée par notre siège mondial au Japon. Cependant, étant donné la différence en termes d'activités (c.-à-d. que les entités en Europe sont principalement des sociétés de vente) et la portée géographique, il existe des différences dans la méthodologie que nous avons utilisée et les résultats de l'analyse de matérialité effectuée aux niveaux européen et mondial. Vous trouverez plus d'informations sur notre analyse de matérialité dans le Rapport mondial sur le développement durable d'Epson.

### Facteurs d'émission

Les facteurs d'émission suivants ont été appliqués pour le calcul des émissions de CO<sub>2</sub>

- Émissions de CO<sub>2</sub> provenant du transport aérien : Defra v9.0 (09/2020)
- Facteurs d'émission (lignes directrices 2006 du GIEC pour les inventaires nationaux de gaz à effet de serre)
- Émissions CO<sub>2</sub> provenant de l'électricité des entrepôts : Protocole GES/IEA v14 (11/2020) – IEA 2020 (émissions indirectes basées sur l'emplacement)
- Émissions de CO<sub>2</sub> provenant de la consommation de gaz des entrepôts : Protocole GES/IEA v14 (11/2020) – IEA 2020
- Émissions de CO<sub>2</sub> provenant de la consommation d'électricité des bureaux : Protocole GES/IEA v14 (11/2020) – IEA 2020 (émissions indirectes basées sur l'emplacement)
- Émissions de CO<sub>2</sub> provenant de la consommation de gaz des bureaux : Protocole GES/IEA v14 (11/2020) – IEA 2020

### Référence GRI

Ce rapport est référencé GRI (GRI 101:2020)

Le rapport fait référence aux éléments d'information suivants

Éléments généraux d'information GRI 102

Informations concernant les employés et les autres travailleurs (102-8)

GRI 300 Environnementaux

302 : Énergie

Consommation d'énergie au sein de l'organisation (302-1)

Consommation d'énergie à l'extérieur de l'organisation (302-2)

303 : Eau et effluents

305 : Émissions

Émissions directes de GES (champ d'application 1) (305-1) [kg CO<sub>2</sub>e]

Émissions à énergie indirectes de GES (champ d'application 2 – selon l'emplacement) (305-2) [kg CO<sub>2</sub>e]

Émissions à énergie indirectes de GES (champ d'application 2 – selon le marché) (305-2) [kg CO<sub>2</sub>e]

Autres émissions indirectes de GES (champ d'application 3) (305-3)

GRI 400 Sociaux

405 : Diversité et égalité des chances



# Des choix écoresponsables



Epson France S.A.S.  
Siège social, agence Paris et consommables  
CS90085 – 92309 Levallois-Perret CEDEX  
Agences régionales : Bordeaux, Lille, Lyon,  
Marseille, Nantes, Strasbourg, Toulouse.  
Information : 09 74 75 04 04  
(Tarif d'une communication locale hors coûts liés à l'opérateur)  
Pour plus d'informations, visitez [www.epson.fr/contactus](http://www.epson.fr/contactus)



EpsonFrance



@Epson\_FR



@EpsonFrance



epson-france

#### Support technique

**Produits pour « Particuliers »** (Imprimantes et multifonctions jet d'encre, scanners Perfection)  
- Produits sous garantie : 09 74 75 04 04  
(Tarif d'une communication locale hors coûts liés à l'opérateur)  
- Produits hors garantie : 0 899 700 817  
(1,34 EUR/appel et 0,34 EUR/min)

**Produits pour « Professionnels »** (Laser, Jet d'encre PRO, Matricielles à impact, Scanner, VidéoProjecteurs, Etiqueteuses, Imprimantes Points de vente, Billetterie, Etiquettes, Scanner de chèques, Duplicateurs)  
- Produits sous garantie et hors garantie :  
0 821 017 017 (0,12 EUR/min)

Les marques commerciales et marques déposées sont la propriété de Seiko Epson Corporation ou de leurs détenteurs respectifs.  
Les informations sur les produits sont sujettes à modification sans préavis.

**EPSON**®