

## Les membres du Conseil d'Administration 2021 / AG 2020 Webinaire

Nicolas Bigotte  
Philippe Cantinol  
Toufik Chafei  
Jean-François Clément  
Sébastien Corvaisier  
Cécile Dybek  
Pierrick Gaudin  
Ralf Hertel  
Jean-Luc Hoppe  
Patrick Huber  
Hieu Huynh Trong Adam  
Renzo Iacazzi  
Stéphanie Lebaudy  
Nicolas Luppino  
Dominique Matile  
Rodolphe Millet  
Jean-Louis Paduano  
Pierre Pausicles  
Emmanuel Penarroyas  
Christian Thibault  
Daniel Ynbourg

## Le Bureau 2020

**Président :** Renzo Iacazzi  
**Président d'honneur :** Daniel Mons  
**Vice-président :** Jean-François Clément  
**Treasorier :** Patrick Huber  
**Treasorière adjointe :** Dominique Matile  
**Secrétaire :** Ralf Hertel  
**Secrétaire adjoint :** Emmanuel Penarroyas

## Chargés de mission

**Relations avec le Ministère :**  
Jean-François Clément  
Renzo Iacazzi  
**Visite des sites et des salons :**  
Jacky Le Reste  
Jean-François Clément  
**Relations avec les partenaires :**  
Sébastien Corvaisier  
Cécile Okrsejski  
**Communication / Web :**  
Denis Caron  
Ralf Hertel  
Jacky Le Reste  
Rodolphe Millet  
Jean-Louis Paduano  
Emmanuel Penarroyas

## Référents techniques

**Partenaires**  
Sébastien Corvaisier  
**Solutions logicielles**  
Rodolphe Millet  
**Supports imprimables**  
Nicolas Bigotte  
**Matériels de finition**  
Magalie Nardin

## Les contacts du RUG

**Site de l'association :**  
www.rug-asso.fr  
**Contacter les membres du bureau :**  
bureau-rug@googlegroups.com  
**Contacter les membres du CA :**  
ca-rug@googlegroups.com  
**Poser une question au réseau :**  
ruginfo@rug-asso.fr

## CHÈRES ET CHERS MEMBRES ET PARTENAIRES

*Je vous présente à toutes et à tous mes meilleurs vœux pour cette nouvelle année.*

*Nous espérons ardemment que la crise sanitaire de 2020 ne serait plus qu'un mauvais souvenir et que nous rentrions en 2021 sous le signe de la renaissance. Malheureusement l'évolution de la pandémie et les dernières informations liées à la COVID-19 nous laisse suggérer une année 2021 sous les mêmes turbulences.*

*Toutefois, gardons cet espoir d'amélioration de la situation lié au démarrage de la campagne de vaccination, et espérons que l'année 2021 soit l'année de la résilience.*

*Mais comme toujours, dans toutes les crises il y a un enseignement à retenir. La crise sanitaire a révélé les problèmes structurels, ce qui a imposé une accélération dans les investissements au niveau de la digitalisation et de la virtualisation. Les liens avec nos partenaires, voire avec nos directions, se font presque exclusivement par Visioconférence ou par des réunions interactives Webinaires.*

*Dans nos ateliers, avec l'accueil restreint afin de respecter un protocole sanitaire renforcé, seules les plateformes collaboratives de soumission des travaux tissent un lien avec nos « clients ». C'est pourquoi, aujourd'hui, encore plus que hier, il est essentiel de proposer des projets structurés, d'avenir, permettant le développement et la pérennisation de nos centres de production au sein de nos établissements.*

*Malgré ce climat morose et incertain, il est essentiel que vous sachiez que nous continuons à travailler sur l'organisation, la réalisation et le maintien de notre séminaire ayant pour thème l'impression éco-responsable ainsi que notre assemblée générale de 2021.*

*Chères et chers membres et partenaires gardons bon espoir pour l'année 2021. Espérons qu'elle soit dense, riche en partage et retrouvons du plaisir à communiquer.*

*Amicalement*

**RENZO IACAZZI**

Président  
Réseau Universitaire Gutenberg



## POINT INFO ET VIE DU RUG

### Adhésion 2020

Pour votre adhésion (ou réadhésion) téléchargez le formulaire sur le site dans la rubrique « Adhésion ». Le tarif de l'adhésion, valable une année civile, est de 15 €.

Renvoyez formulaire et chèque au trésorier du RUG (coordonnées figurant dans le formulaire).

Une fois votre (ré)adhésion enregistrée auprès du Trésorier, et si vous n'en étiez pas déjà en possession, vos identifiants pour la connexion sur le site vous seront communiqués.

### Trombinoscope des membres du CA

Si ce n'est pas déjà fait, merci de bien vouloir fournir une photo pour la mise à jour du trombinoscope sur le site du RUG.

Envoyez votre dédicace aux chargés web du RUG : [webmaster@rug-asso.fr](mailto:webmaster@rug-asso.fr)

### Identité visuelle

Tout courrier écrit sous le nom de l'association doit être systématiquement accompagné de son logo [à télécharger sur le site] et être validé par le président.

### OURS

**Directeur de publication :**  
Renzo Iacazzi

### Rédaction :

Les chargés de mission Communication / Web et les partenaires...

### Conception et mise en page :

Les chargés de mission Communication / Web

### Date de publication :

Novembre 2019

### Réseau Universitaire

### Gutenberg

32 Rue des Cygnes,  
67800 Hœnheim  
[www.rug-asso.fr](http://www.rug-asso.fr)

## ASSEMBLÉE GÉNÉRALE EN LIGNE DU JEUDI 17 DÉCEMBRE 2020

L'organisation d'une AG en présentiel, prévue initialement à Paris, ayant été rendue impossible en raison de la crise sanitaire, nous avons fait le choix de maintenir cet événement phare sous forme d'un webinar à distance.

Le président rappelait qu'il fallait également marquer les 20 ans d'existence du réseau. Démontrant l'intérêt porté au RUG, 25 membres étaient présents, souvent en dépit de soucis de connexion et/ ou de forte charge de travail dans leur service.

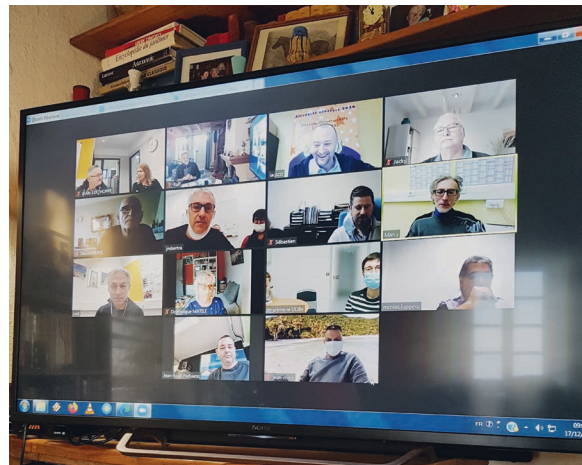
Dans son discours d'ouverture, le président faisait le constat que les pratiques avaient changé pendant cette année 2020. Tendance déjà amorcée avant la crise sanitaire, le distanciel a fini par prendre le dessus. Il soulignait également l'impact de cette situation sur les investissements, et n'a pas manqué de mentionner le soutien apporté par nos partenaires, malgré les difficultés qu'ils éprouvent.

Daniel Mons, intervenant en tant que co-fondateur et président d'honneur du RUG, a rendu hommage aux collègues, qui avaient été à l'origine de notre association, pour aboutir à la création du RUG en 2000. Il faisait un parallèle, en pointant les similitudes du passage de l'analogique au numérique des années 1990-2000, avec la situation actuelle.

Les défis sont semblables. Il se montrait satisfait en constatant le dynamisme dont fait preuve le réseau, notamment en voyant la préparation du futur séminaire sur l'impression éco-responsable.

Faisant un point sur les partenariats, nous en comptons 15 actuellement, le président faisait savoir que le RUG continue à être sollicité par d'autres entreprises. L'attrait du RUG est important pour ces dernières. Renzo incite fortement les membres à assister aux webinaires, proposés régulièrement par certains de nos partenaires. Ces webinaires ne sont pas réservés aux seuls responsables des services, les agents ont également tout intérêt à y assister.

Rodolphe Millet et Jean-Marc Bertrand présentent ensuite le séminaire « impression éco-responsable », qui doit avoir lieu fin mai 2021 à l'université de Montpellier. Rodolphe en présente les grandes lignes, le thème ayant été défini lors de l'AG de Nice en 2019. L'organisation est bien avancée, et Jean-Marc présente le programme, qui laisse présager une formation extrêmement intéressante.



La durée initiale a d'ailleurs été étendue, pour arriver à une formule sur 3 jours. C'est dire la volonté d'être le plus complet possible et donner un maximum de temps aux participants pour des échanges. L'offre d'hébergement concoctée par l'équipe montpelliéraine paraît également être exceptionnelle. Tous les documents ayant trait à cette formation vont bien-sûr être mis en ligne et consultables sur le site internet du RUG.

Le président remercie tous les membres de l'équipe d'organisation pour leur implication. Il mentionne le fait, que pendant la période de confinement il y a eu beaucoup d'échanges, ce qui a permis de bien avancer sur la préparation.

Aux dires de Rodolphe, il faut compter 2 ans pour la préparation jusqu'à la finalisation d'un tel séminaire. Nous partons du principe d'organiser un séminaire chaque année.

L'initiation des préparatifs, pour la formation suivante, dont le thème pourrait s'articuler autour des moyens d'impression à distance sera « les solutions de gestion des flux d'impression au service des universités » : paiement Izly, impression suivie, et supervision de parcs d'impression de proximité, est dès à présent impérieuse.

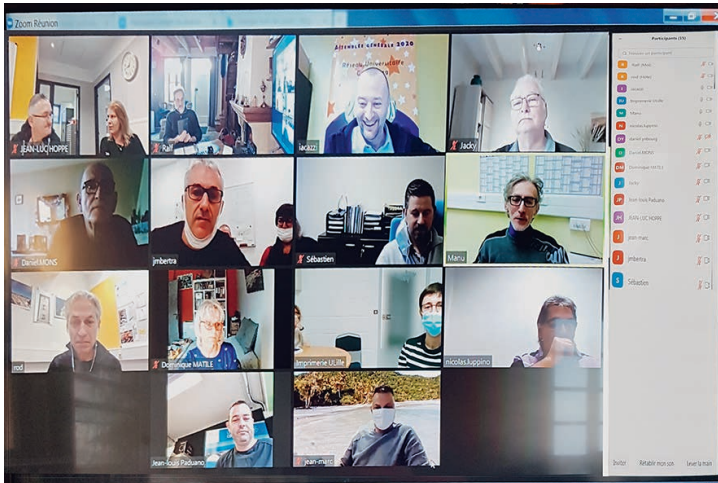
Le site internet a été récemment rénové. Outre son utilité pour les membres, il s'agit d'une vitrine qui donne une grande visibilité envers nos partenaires. Jacky, qui a efficacement accompagnée le projet de refonte, en travaillant étroitement avec la société nantaise Label Communication, nous en donne les points clés. Il a divisé la gestion du site en 4 niveaux distincts :

1. La gestion technique de base du site (la société Label Communication)
2. L'administration du site au niveau du RUG (l'équipe « communication-web »)
3. Les rédacteurs de contenus / articles / photos / sondages / enquêtes
4. La supervision des contenus (tri, relectures etc.)

**Sachez cependant que nous manquons de manière chronique de rédacteurs d'articles, nouvel appel à volontaires donc !**



## POINT INFO ET VIE DU RUG



Le nouvel agencement des menus du site est ensuite présenté par Jacky.

Il y a quelques nouveautés à venir, comme l'apparition des coordonnées des membres du CA en passant la souris sur le trombinoscope (uniquement accessible en mode « connecté »). Discuté lors de visioconférences du bureau, les partenaires auront désormais la possibilité de demander l'intégration de contenu audiovisuel sur le site du RUG (vidéos de présentation de nouveaux matériels, etc.) La chaîne Youtube du RUG servira en premier lieu à cette fin. Nous saluons la présence pour ce point de l'ordre du jour d'Émeline et de Stéphane, de la société Label Communication. Artisans principaux de la refonte du site, la collaboration avec cette société a été reconduite pour la maintenance technique en 2021.

Certains modules restent à mettre en place ou à configurer, notamment un compteur de visites dynamique (mis en place depuis), ainsi qu'un outil enquêtes / sondages. La liste de diffusion réservée aux membres est en cours de bascule, la liste Googlegroups disparaîtra donc au profit d'un système hébergé en France.

Jacky complète, en nous annonçant des retours positifs de la part de nos partenaires, qui suivent l'évolution du site de près.

Nous passons ensuite en revue l'état financier du RUG. La situation s'avère actuellement satisfaisante. La contribution annuelle des membres actifs demeure à 15€. Notre trésorière-adjointe, Dominique, rappelle qu'en dehors de l'envoi de chèque il est également possible de le régler via Paypal ou par virement bancaire classique. En 2020, Le RUG comptait 44 membres payants (hors retraités, qui restent exonérés de cotisation). Grâce à la cotisation, ainsi qu'aux partenariats, le RUG est depuis quelques années à nouveau en mesure de proposer des séminaires de formation.

Le président rend ensuite hommage à notre trésorier, Patrick « Patess » Huber, qui a été malheureusement dans l'impossibilité d'assister à cette AG. Patess, très apprécié par les membres et très disponible, suit consciencieusement l'état financier de l'association. Il s'occupe des relances pour les cotisations, et assure, en collaboration avec Sébastien, le relais sur les contrats avec nos partenaires.

Le Quitus financier est approuvé à l'unanimité des membres présents.

Juste avant la pause-café, que chacun devra organiser chez soi, le président demande à Denis Caron, de l'université de Lille, s'il est prêt à rejoindre l'équipe web-communication. Ce que Denis accepte, renforçant ainsi cette équipe.

Après la pause, nous évoquons les lieux prévus pour la tenue des prochaines AG. 2020 aurait dû voir une AG à Paris, organisée par les collègues

de l'Université Sorbonne Paris Nord, Paris Dauphine et du Cnam Paris. Comme elle n'avait pu avoir lieu, le bureau avait proposé aux collègues concernés la prise en charge de l'AG 2021. Si les collègues semblent d'accord sur le principe, ils se heurtent actuellement à des blocages des circuits de validation, très contraignants dans certaines universités, notamment en raison de la crise sanitaire. Les applications de création d'événements sont pour l'heure fermées dans beaucoup d'établissements. Même si leur motivation reste intacte, aucun des collègues ne peut actuellement prendre un engagement sur la tenue d'une AG « à l'intérieur des murs » d'un des établissements parisiens en octobre.

Nous cherchons une issue, et, après discussion, évaluant le coût pour une location, Nicolas Luppino pense pouvoir trouver en périphérie de Paris un établissement hors-université, qui serait en capacité d'accueillir la totalité d'une AG. Cela pourrait être une bonne solution. D'après le président, il faudrait y intégrer les moyens de transport, ce qui élargirait sans doute à pas mal de possibilités. En conclusion, nous restons sur la tenue de l'AG 2021 en région parisienne.

**Concernant les AG suivantes, nous établissons la projection prévisionnelle suivante :**

2022 › à Strasbourg ou à Lille / 2023 › à Reims.

Nous passons ensuite aux élections.

**Election des membres du Conseil d'administration, du bureau et du président :**

Les 21 membres actuels, le bureau ainsi que le président Renzo Iacazzi se sont représentés et ont été élus à l'unanimité.

**Concernant les chargés de missions, nous avons enregistré plusieurs modifications :**

Formations et relation avec le ministère : Daniel Mons, à la retraite, abandonne cette fonction, qui continue à être assurée par Jean-François Clément. Il sera désormais assisté par Renzo Iacazzi.

La fonction « Relation avec les fournisseurs », faisant double-emploi, a été intégrée dans celle des « Relations partenaires »

Relation partenaires : afin de seconder Sébastien Corvaisier, nous accueillons désormais sa collègue, Cécile Oksejski.

La liste des référents est restée inchangée

Chargés Communication-Web : appelé en renfort, Denis Caron intègre ce groupe.

Suite aux élections, le président Renzo clôture cette AG virtuelle, en remerciant chaleureusement tous les participants, et en souhaitant de bonnes fêtes à tout le monde. Se faisant le relais de notre trésorier, il rappelle également que l'appel à cotisation pour 2021 est ouvert (le formulaire se trouve sur le site).

Pour finir, nous assistons à la projection d'un diaporama qui a été préparé par Jean-Luc Hoppe, et qui retrace les événements de l'année passée, depuis l'AG de Nice.

**RALF HERTEL**

Secrétaire du Réseau Universitaire Gutenberg



# POINT INFO ET VIE DU RUG

## PRODUCTION DOCUMENTAIRE : XEROX À VOS CÔTÉS DANS VOS NOUVEAUX CHALLENGES EN PARTENARIAT AVEC LE RÉSEAU UNIVERSITAIRE GUTENBERG

Xerox a organisé les 28 janvier et 4 février 2 conférences en ligne destinées aux membres du Réseau Universitaire Gutenberg et à l'ensemble des imprimeries et centres reprographiques de toutes les universités, les grandes écoles et rectorats de France.

La direction du RUG nous a aidé à construire l'agenda de chaque session en tenant compte des priorités du monde de l'enseignement supérieur en termes de technologies, d'agilité, de prestations et de perspectives. Nous remercions chaleureusement Renzo Iacuzzi, le Président du RUG et Sébastien Corvaisier, le responsable de la communication et des partenaires pour leurs idées, leurs conseils et leur accompagnement.

Le programme proposé s'adressait à l'ensemble des acteurs, des partenaires et des intervenants d'un écosystème en pleine transformation avec la crise sanitaire.

65 personnes au cumul ont assisté à au moins une de ces conférences. Beaucoup de grandes universités ont été représentées : Bordeaux, Toulouse, Montpellier, Nice, Lyon, Strasbourg, Lille, Paris Dauphine, Nantes, Pau, Nancy, Créteil, Orléans, Tours, Poitiers, etc.

## RAPPEL D'UN PROGRAMME TRÈS ORIENTÉ NOUVELLES TECHNOLOGIES

- **Session du 28 janvier à 9h30**  
**Durée : 90 mn**  
Innovations technologiques sur le marché de l'impression laser et jet d'encre
  - ⇒ Introduction par le Président du Réseau Universitaire Gutenberg
  - ⇒ Vision globale des solutions Xerox éligibles UGAP
  - ⇒ Les nouvelles Xerox Versant 280 et 4100
  - ⇒ Le marché du jet d'encre en pleine croissance
- **Session du 4 février à 9h30**  
**Durée : 90 mn**  
Les solutions d'ennoblissement numérique en ligne. Plus de couleurs et plus de personnalisation pour plus de visibilité
  - ⇒ L'ennoblissement, un marché qui a le vent en poupe
  - ⇒ Une longue tradition d'innovations sur le marché haut de gamme
  - ⇒ L'offre UGAP
  - ⇒ La solution d'entrée de gamme
  - ⇒ Quelle contribution du flux prépresse dans l'ennoblissement ?

Les enregistrements (REPLAY) de chaque conférence digitale seront envoyés à tous les participants. Si vous n'avez pas pu vous connecter, vous pouvez nous demander de récupérer ces enregistrements.

Dans ce cas, merci de **contacter les personnes en charge de l'organisation** de ces rendez-vous professionnels.

### CONTACTS

#### ISABELLE SAVIN

isabelle.savin@xerox.com

#### BERTRAND DARRACQ

bertrand.darracq@xerox.com





# LES INFOS DE NOS PARTENAIRES



En tant qu'importateur de la marque MULTIGRAF en France, C.P. BOURG commercialise l'ensemble des solutions de pliage, rainage, micro-perforation mais aussi la toute dernière solution de multi-finition du fabricant Suisse.

## CPC 375 XPRO

Système multi-finition tout-en-un pour automatiser et développer votre activité.



CPC XPRO + module de pliage

Lancée à l'été 2020, la CPC XPRO permet en un seul passage de réaliser les opérations de coupe, rainage (négatif et positif), refente, micro-perforations dans les deux sens ; totales, partielles ou séquentielles.

A l'image des autres modèles de la marque Suisse, son écran tactile intuitif la rend simple d'utilisation. L'ajout du module de pliage ou pliage/rainage fait de la CPC XPRO une machine parfaitement autonome et automatisée. Sa productivité est des plus importantes du marché même lors de la réalisation de travaux dynamiques.

### APPLICATIONS VARIEES

- Cartes de visite 24 poses
- Cartes postales, de vœux
- Couvertures de livres
- Flyers avec coupons détachables
- Chevalets
- Etc.



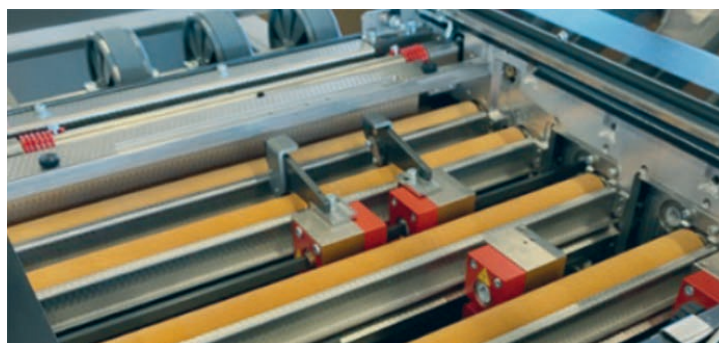
### CARACTERISTIQUES TECHNIQUES

- Jusqu'à 39 feuilles/minute
- Margeur de feuilles de 180 mm
- Micro-perforation dès papier de 80g
- Papier accepté jusqu'à 400g
- Jusqu'à 20 rainages, 6 refentes, 36 coupes
- Jusqu'au format 375 x 1050mm
- Lecteur codes-barres et de marques de repérage

## C.P. BOURG C'EST AUSSI

60 ans d'existence et une présence reconnue à travers le monde dans les systèmes de finition pour l'impression numérique.

C.P. BOURG poursuit ainsi son développement dans la conception, la fabrication et la commercialisation de systèmes de finition (connectés ou non aux machines d'impression) entièrement automatisés et autonomes pour les solutions de brochage et de thermo-reliure.



### CHRISTOPHE BLARD

Directeur commercial France  
T : 01 46 87 97 01  
@ : c\_blard@cpbourg.com



# LES INFOS DE NOS PARTENAIRES



L'ensemble de l'équipe de DMS tient tout d'abord à présenter ses meilleurs vœux pour cette nouvelle année à tous les membres du RUG ainsi qu'à leurs proches. Qu'elle vous soit riche et vous apporte des satisfactions, des plaisirs et des réussites dans tous les domaines.

Nous invitons les membres du RUG à nous contacter pour participer à un webinaire ou pour une démonstration personnalisée de PRINEO 7 via l'outil de visioconférence (Google Meet).

## RICOH imagine. change.

### LANCEMENTS EN MATÉRIEL JET D'ENCRE : PLUS DE POSSIBILITÉS D'APPLICATIONS



#### IMPRESSION GRAND FORMAT ET TABLE À PLAT

Les applications Grand Format sont en très forte progression (+ 15 % vs 2019). La Covid-19 crée beaucoup de besoins en signalétique, affichage et communication visuelle en général.

Ricoh a lancé en décembre dernier une nouvelle imprimante grand format dotée d'une technologie à encre latex aqua-résine, la Ricoh Pro L5000e, ainsi qu'une nouvelle table à plat hybride permettant d'imprimer sur des supports rigides jusqu'à 11 cm et sur des supports souples jusqu'à 2.20 m, la Ricoh Pro TF6251.

La Pro L5000e et la Pro TF6251 sont toutes les deux certifiées GreenGuard Gold assurant que l'environnement de travail des opérateurs est préservé et que les documents imprimés peuvent être utilisés dans des environnements sensibles comme les écoles, les universités, les hôpitaux...

La Pro L5000e a tout pour vous aider à développer votre activité !

**Ricoh Pro L5000e**

- Vitesse jusqu'à 46.7 m²/h
- Têtes Ricoh Industrielles longue durée
- Encres latex Aqua-résine Blanc, orange et vert



Pour cela, je vous invite à me contacter par mail ou par téléphone. Excellente année à toutes et à tous.

#### GÉRALD CHIFFLOT

Ingénieur Commercial  
E : gchifflot@dms-online.net  
M : +33 (0)6 27 17 41 48  
[www.dms-online.net](http://www.dms-online.net)



La Pro TF6251 a tout pour vous aider à développer votre activité !

- Adhérence sur tous les types de supports
- Supports rigides jusqu'à 11 cm
- Surface d'impression jusqu'à 2500x1300 mm

Hybride avec option roll

#### IMPRESSION DIRECTE SUR TEXTILE

Également en croissance, l'impression textile répond aux tendances de l'impression personnalisée et l'impression de petites séries également d'actualité sur les articles textiles (T-shirt, Sweat Shirt, Tote-bag...)

Ricoh lancera très prochainement une nouvelle imprimante directe sur textile, la Ri2000 dont la particularité est d'imprimer en un seul passage la couche de blanc et la couche quadri pour une productivité multipliée par 2.

Très simple d'utilisation et certifiées Oeko-tex, la Ricoh Ri2000 permet d'imprimer et de personnaliser tout type d'articles textiles y compris les articles de sport et les articles de bébé.

**Ri2000, la nouvelle génération d'imprimante directe sur textile**

- Excellente qualité d'impression
- Compétitivité
- Haute productivité
- Label Oeko-tex
- Fiabilité
- Ergonomie

Pour obtenir plus d'information sur ces nouveaux matériels, contactez Nathalie MANEAU

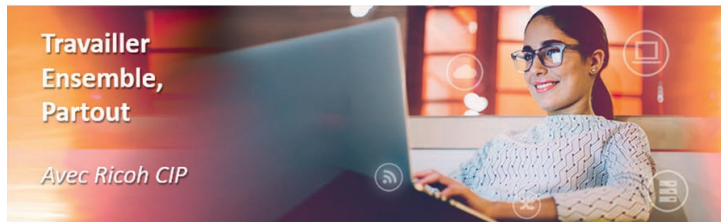
[nathalie.maneau@ricoh.fr](mailto:nathalie.maneau@ricoh.fr)



# LES INFOS DE NOS PARTENAIRES

## NOTRE CONTRIBUTION À LA RÉUSSITE DES ENTREPRISES DANS UN NOUVEAU MONDE

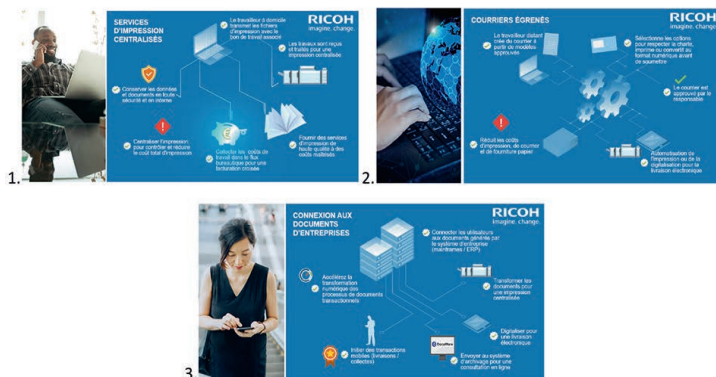
La précédente Newsletter était l'occasion de vous présenter la nouvelle initiative internationale de Ricoh nommée « **Travaillez Ensemble, Partout** » afin d'aider les entreprises à s'adapter et évoluer, en adoptant de nouvelles méthodes et outils de travail, de collaboration et de partage d'informations dans un monde en plein changement.



En effet, alors que de nombreux employés travaillent toujours à la maison, les entreprises recherchent des moyens de connecter les travailleurs à distance aux flux d'impression, de courrier et de documents existants.

Pour cela Ricoh propose 3 axes d'applications :

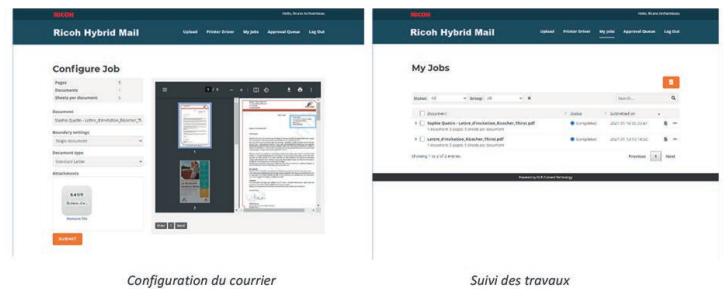
1. Le Web2print pour les services d'impressions centralisés
2. Le courrier égrené (ou courrier hybride) pour la correspondance papier et digitale
3. La gestion de documents d'entreprise pour automatiser les processus métier et la Data Governance



Ce numéro est l'occasion de présenter la solution de courrier égrené **Ricoh Hybrid Mail**.

**Ricoh Hybrid Mail** répond à la réalité actuelle du travail à distance et à domicile avec une solution transparente pour les entreprises qui ont besoin d'envoyer des communications sortantes à des destinataires individuels. En remplaçant les imprimantes locales/départementales et les fournitures de papiers pré-imprimés par un pilote d'impression Web sécurisé, Ricoh Hybrid Mail permet aux utilisateurs de soumettre en toute confiance leurs travaux à une salle ou service d'impression distant, où ils seront imprimés, insérés dans des enveloppes et envoyés par la poste en fonction de flux de travail préétablis.

La solution **Ricoh Hybrid Mail** est parfaite pour les organisations qui souhaitent une plus grande agilité à l'ère du passage au numérique, du travail à distance et d'un contrôle des coûts plus intelligent. Il est désormais possible de remplacer les processus de courrier manuel par une solution simple, sécurisée et rationalisée. Cela permet au personnel de soumettre des travaux à partir de n'importe quel endroit, permettant l'agrégation, des économies de coûts et des délais de traitement réduits pour les courriers clients imprimés ou multicanaux.



**Ricoh Hybrid Mail** propose les services suivants :

- Création en toute simplicité de correspondances client à l'aide de modèles prédéfinis
- Possibilité de créer du courrier à partir du domicile, ce qui permet des économies de temps et d'argent et un meilleur service client
- Centralisation et automatisation des tâches d'impression, de pliage, d'insertion et d'affranchissement du courrier au niveau du CRD et/ou Service courrier
- Continuité des activités de correspondance et aide à découvrir les frais de courriers électroniques décentralisés
- Mise à disposition aux travailleurs in situ et distants des outils dont ils ont besoin pour maintenir un niveau élevé de correspondance critiques clients (envois et suivis).

## NOUVELLES VERSIONS LOGICIELLES RICOH CIP

### FusionPro Creator v12

Ricoh annonce le lancement de la nouvelle version majeure de la solution de publication de données variables FusionPro Creator v12.



FusionPro Creator est l'outil leader du marché pour la conception et la mise en page de publication de données variables (VDP) pour tous les besoins en communications personnalisées. Cette application, parmi les plus complètes et économiques du marché,

permet de produire des supports marketing, des documents personnalisés ou des publipostages simples et complexes qui intègrent des données client ou prospect pour créer des messages hautement personnalisés. Cette application est un plug-in d'Adobe Acrobat et Adobe InDesign.

### Avantages :

La nouvelle version propose de nouvelles fonctionnalités puissantes dédiées à la création efficace et rapide de documents personnalisés, une amélioration de l'expérience utilisateur, le support des derniers environnements applicatifs.

### Nouvelles fonctionnalités :

- Support d'Adobe InDesign CC 2021
- Support de macOS Big Sur
- Gestion des cadres variables et de leur visibilité par groupes
- Conservation des calques PDF dans l'arrière-plan du modèle pour la sortie PDF de FusionPro
- Sélection de plusieurs cadres ensemble pour copier, coller, déplacer et supprimer
- Fonction Annuler/Rétablir les actions de l'interface utilisateur liées à FusionPro à l'aide du menu Annuler/Rétablir d'Acrobat



# LES INFOS DE NOS PARTENAIRES

- Possibilité de désactiver les règles JavaScript pour la composition
- Exportation du contenu du bloc de texte dans InDesign vers un fichier de ressources texte balisé FusionPro
- Importation, modification et exportation d'un fichier de ressources texte balisé en tant que ressource texte formatée
- Importation de la mise en page du cadre à partir de fichiers DIF externes en tant que composants répétables
- Rappels d'expiration de la maintenance FusionPro améliorés
- Autoriser une version plus récente des modèles FusionPro à s'exécuter temporairement sur un serveur plus ancien (FusionPro Producer)

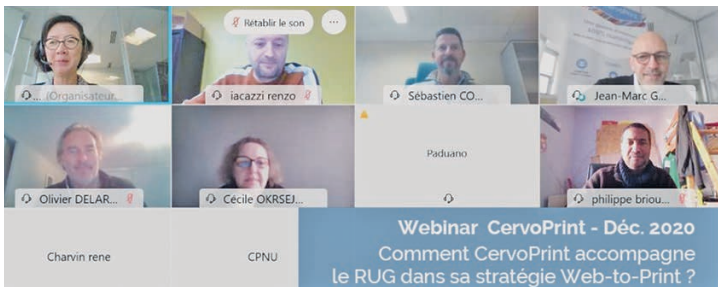


## RETOUR SUR LE WEBINAR CERVOPRINT DÉDIÉ AU RUG

L'année qui vient de s'écouler marquera à jamais notre conscience collective, qu'elle soit professionnelle ou personnelle. En nous poussant à réinventer nos façons de consommer ou de travailler au quotidien, l'année 2020 aura été un incroyable accélérateur de transformation digitale.

C'est dans ce contexte qu'e-Cervo a organisé le 1<sup>er</sup> décembre dernier un Webinar dédié au RUG visant à échanger sur les nouveaux enjeux auxquels doivent répondre les imprimeries du RUG et en quoi notre solution de Web-to-Print CervoPrint pouvait y répondre. Dans un contexte où la distanciation sociale est la norme, l'opportunité de pouvoir proposer un comptoir Web 24/7 contribue clairement à recréer de la proximité avec les donneurs d'ordre. Les nouvelles fonctionnalités de CervoPrint NG comme la prévisualisation 3D de la commande a clairement fait l'unanimité.

Nous remercions l'Université de Nantes, l'URCA, l'Université Côte d'Azur, la Faculté de Droit et Science Politique, l'Université Sorbonne Paris Nord, l'Unistra, l'Université de Lorraine, l'UL, l'Université de Reims Champagne-Ardenne pour leur participation à ce webinar.



## CERVOPRINT NG : DU SUIVI DE L'ACTIVITÉ IMPRIMERIE À LA GESTION DE PRODUCTION AVEC L'OPTION « DYNAMIC PLANNING »

L'équipe R&D d'e-Cervo, en relation avec la DAL (Direction des Affaires Logistiques) de l'Etat de Vaud (Lausanne, Suisse), qui dispose de CervoPrint NG depuis 2017, a travaillé fin 2020 sur une refonte totale du module de planification, initialement réservé à la version INDUS de CervoPrint NG.

### Version de démonstration :

Une version de démonstration gratuite sans limitations vous permet de tester cette application en environnement de production.

### Plus d'informations :

Pour obtenir plus d'information sur l'initiative « **Travaillez Ensemble, Partout** » et sur les solutions logicielles Ricoh Hybrid Mail et FusionPro Creator, veuillez contacter à l'adresse mail suivante :

**BRUNO ARCHAMBEAU**

bruno.archambeau@ricoh.fr

Il en résulte un module « Dynamic Planning » désormais proposé en option sur les versions STANDARD et EDUC de CervoPrint NG.

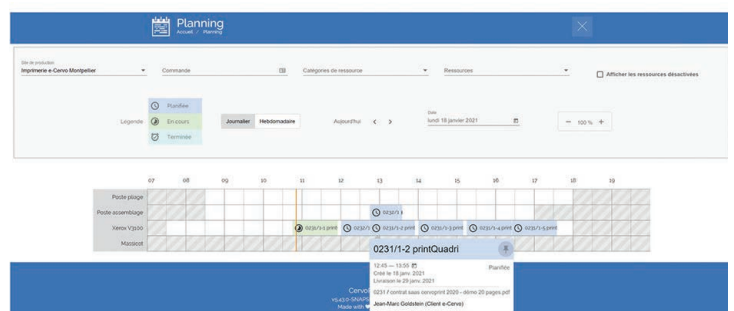
Adapté aux environnements mono et multi ateliers, « Dynamic Planning » permet de visualiser et d'agir sur la charge affectée aux ressources de l'imprimerie, que les postes soient « online » ou « offline ». Dynamic Planning met en œuvre des technologies avancées de solveurs basés sur une IA qui permet un calcul continu : le planning est mis à jour automatiquement lors des arrivées de commandes en production, en fonction de la disponibilité des ressources, des opérations en cours et réalisées.

Nom	Categorie	Libellé	Activé par défaut	Ordre par défaut	Condition d'activation	
printBlackWhite	Impressions	Black & White printing Impression Noir et Blanc	<input checked="" type="checkbox"/>	1	↓	<a href="#">Modifier</a> <a href="#">Supprimer</a>
printQuadr	Impressions	Quadr printing Impression Couleur	<input checked="" type="checkbox"/>	1	↓	<a href="#">Modifier</a> <a href="#">Supprimer</a>
finishing	Façonnage	Finishing Finitions	<input checked="" type="checkbox"/>	2		<a href="#">Modifier</a> <a href="#">Supprimer</a>
packing	Coilage	Packing Coilage	<input checked="" type="checkbox"/>			<a href="#">Modifier</a> <a href="#">Supprimer</a>
cutting	Façonnage	Coupage	<input checked="" type="checkbox"/>			<a href="#">Modifier</a> <a href="#">Supprimer</a>

### Paramétrage des opérations

CervoPrint NG permet en standard une visualisation efficiente des travaux et des tâches dans les univers « Commandes » et « Production ». Dynamic Planning apporte une dimension « gestion de production » digne de puissants ERP dans le monde industriel.

- Découpage automatique des bons de travaux en tâches
- Visualisation dynamique de la planification des opérations de production
- Calcul du taux de charges par ressources et au niveau des ateliers
- Paramétrage des opérations et des ressources avec définition des rendements
- Gestion des feuilles d'opérations avec scan de QR Codes pour les postes offline







# LES INFOS DE NOS PARTENAIRES

## Visualisation du planning avec opération en cours et planifiées

« Au-delà de 80 à 100 commandes / jour, la planification permet l'optimisation des ressources de l'imprimerie, tant d'un point de vue prospectif que pour l'analyse à postériori des données de production.

Grâce à Dynamic Planning, CervoPrint permet de gérer la croissance et / ou la complexification (multiplication des opérations sur des travaux complexes) de l'activité à moyens constants. Doté d'une interface simple de paramétrage, Dynamic Planning reste accessible aux gestionnaires / superviseurs d'imprimerie avec une assistance minimale de la part de nos équipes intégration. »

**JEAN-MARC GOLDSTEIN, CERVOPRINT P.O.**

## ÇA BOUGE DANS LA COMMUNAUTÉ CERVOPRINT DU RUG



L'Université Paris Ouest Nanterre compte parmi les premiers utilisateurs de CervoPrint en 2005 !

Après avoir inauguré depuis 15 ans les différentes générations CervoPrint (CervoPrint DS, CervoPrint WS, CervoPrint Gen4), l'Université Paris Ouest Nanterre vient de renouveler sa confiance à e-Cervo en commandant un projet d'évolution vers CervoPrint NG. Au travers de la version d'actualité (5.43), l'Université va notamment bénéficier des fonctions d'optimisation de la tarification et de la consolidation budgétaire, du comptoir multi produits avec preview 3D, de l'intégration optimisée aux ressources d'impression au travers de l'implémentation dans CervoPrint des standard JDF et IPP. L'équipe de Patrice Sauvé, responsable de l'imprimerie de l'Université, met à profit cette période particulière pour déployer dans les meilleurs délais cette nouvelle génération et se trouver de nouvelles opportunités d'activité pour se relancer au sortir de la crise.



## A PROPOS DE CERVOPRINT :

CervoPrint est une solution agile et innovante conçue pour et avec les professionnels de la filière graphique et qui offre une interface simple et conviviale de commande en ligne et de gestion de production.

Plus qu'une technologie, CervoPrint contribue à améliorer la visibilité, à optimiser la productivité et à valoriser la qualité de service des imprimeries intégrées.

Opter pour CervoPrint c'est aussi bénéficier des conseils d'un acteur majeur, indépendant et solide, intervenant depuis plus de 15 ans dans la transformation numérique des processus organisationnels et métiers.

Connue et reconnue pour ses performances et son adaptabilité, l'offre e-Cervo dédiée aux professionnels de la filière graphique compte à ce jour plus de 300 organisations clientes et plusieurs dizaines de milliers d'utilisateurs en France et à l'international.

Retrouvez plus d'informations sur [www.cervoprint.com](http://www.cervoprint.com)

# Duplo

## LES EXPERTS DE LA FINITION AUTOMATISEE

### 1. SYSTÈME DE BROCHAGE DBM-150 : UN INVESTISSEMENT D'AVENIR POUR UNE SOLUTION ÉVOLUTIVE



Système de brochage DBM-150

Parfois, tout ce qu'il faut, c'est une association innovante entre des systèmes déjà existants pour créer une solution parfaite permettant d'apporter aux clients une solution de développement unique. C'est exactement ce que le nouveau système de brochage 150 garantit.

Au cœur de ce système se trouve le module de brochage DBM-150 qui allie sa simplicité et son efficacité à la puissance et la souplesse de l'assembleuse DSC-10/60. Evolutif et modulaire, le système peut s'adapter et muter en fonctions des besoins pour répondre à des volumes de production de très grandes capacités.

### Module de brochage DBM-150 :



Module de brochage DBM-150



# LES INFOS DE NOS PARTENAIRES

Le DBM-150 est la solution de brochage entièrement automatisé la plus compacte du monde.

Il prend en charge l'agrafage latéral, l'agrafage en coin et l'agrafage à cheval avec pliage.

Son calage automatisé lui permet de changer de format de livret automatiquement en quelques secondes. Il suffit de sélectionner le format voulu pour que les guides et la position du massicot s'adaptent automatiquement. Au besoin l'opérateur peut régler la position d'agrafage manuellement.

### Caractéristiques techniques :

- o Vitesse de traitement : 2 400 jeux/heure
- o Grammage : 60 à 130 g/m<sup>2</sup>, Couverture 300 g/m<sup>2</sup>
- o Format :
  - Longueur 210 à 460 mm
  - Largeur 120 à 320 mm
- o Capacité d'agrafage : 5 000 par cartouche
- o Largeur d'agrafage : 70, 108, 160, 258 et 276 mm.

### Assembleuse DSC-10/60 :



Assembleuse DSC-10/60 :

Elle offre aux utilisateurs la puissance, la fiabilité et la flexibilité nécessaires pour traiter une large gamme de supports, qu'ils soient produits à partir d'une presse numérique ou offset.

Équipé de cage d'aspiration avec séparation des feuilles par flux d'air réglable, les collecteurs d'aspiration du DSC-10/60 offrent des performances optimales pour alimenter une grande variété de types, grammages et formats de papier.

La DSC-10/60 peut fonctionner en mode brochage ou assemblage.

### Caractéristiques techniques :



- o Nombre de plateaux : 10
- o Capacité des plateaux : 65 mm
- o Format :
  - Longueur 148 à 610 mm
  - Largeur 105 à 350 mm
- o Détection : Double alimentation, problème d'alimentation, bourrage papier, ultrasons (en option)
- o Autres fonctionnalités :
  - Fonction d'insertion de couvertures
  - Mode alterné
  - Vitesse de traitement ajustable
  - Volume de chevauchement papier
  - Fonction de rejet (LUL-HM)
  - Mémorisation du type d'opération

## 2. RÉVOLUTIONNEZ VOTRE FLUX DE PRODUCTION GRÂCE AU LOGICIEL ULTIMATE IMPOSTRIP

La finition automatisée commence par l'imposition. Le logiciel Ultimate Impostrip optimise tous les aspects de votre flux d'imposition à la pré-press grâce à des outils faciles à utiliser et extrêmement polyvalents qui permettent en quelques clics de générer votre PDF imposé.

Ultimate Impostrip vise à éliminer le goulot d'étranglement causé à l'étape de l'imposition en raison des tailles croissantes des travaux et de l'augmentation de la demande de courts tirages qui doivent être imprimés dans un délai très court.



### Les avantages pour les imprimeurs sont clairs et évidents :

- Libérer des ressources pour permettre au personnel d'être plus productif
- Fournir des jobs de qualité maximale de façon continu à vos clients
- Améliorer l'efficacité de la production et réduire les délais d'exécution
- Prévenir les erreurs en réduisant les « déchets »



Facile à prendre en main, le logiciel Ultimate Impostrip ne nécessite aucune compétence en programmation et permet à tout membre de votre



# LES INFOS DE NOS PARTENAIRES

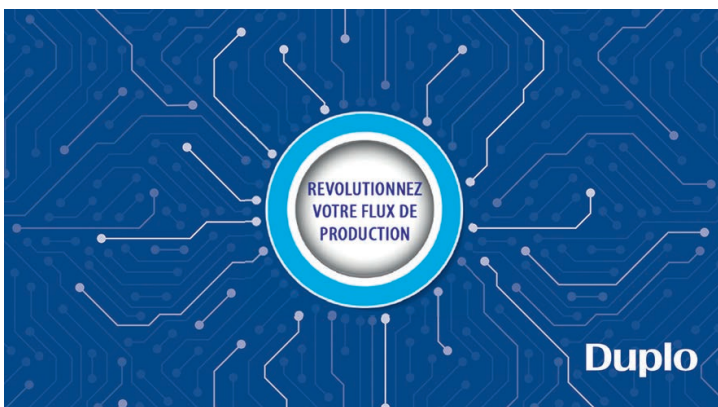
personnel de prendre en main un job, de déposer un simple PDF dans un fichier, de l'imprimer et de réaliser la finition en quelques clics de souris. Non seulement il est facile à utiliser, mais son faible coût le rend abordable, même pour les petits fournisseurs d'impression numérique.



Dans les montagnes russes actuelles des conditions changeantes du marché, l'automatisation du flux de travail sera la solution ultime pour chaque imprimante pour être aussi dynamique et donc compétitive que possible. Voici quelques façons d'intégrer l'automatisation du flux de travail à vos opérations pour vous donner les outils nécessaires pour maintenir et augmenter l'efficacité des changements récents...

- 1) La solution logicielle Impostrip Pro d'Ultimate vous permet d'avoir moins de personnel travaillant sur chaque job : terminer les travaux en respectant la distanciation sociale.
- 2) Notre solution de flux de travail réduit le besoin d'opérateurs spécialisés : par conséquent, vous pourrez facilement faire intervenir quelqu'un si votre opérateur régulier doit être absent.
- 3) Vous pouvez effectuer l'imposition et ajouter le code à barres de finition à distance. Avec cette flexibilité, il n'y aura aucun retard, votre personnel sur site charge simplement la feuille imprimée dans l'appareil de finition Duplo et laisse nos solutions automatisées faire le reste.

## Les + d'Ultimate Impostrip :



- Automatisation réduisant les temps d'impositions manuelles
- Intégration de codes-barres contenant les spécificités des machines de finition Duplo
- Augmentation de la productivité
- Hausse de la rentabilité
- Aucune compétence en programmation requise
- Traitement d'imposition à grande vitesse



## Caractéristiques techniques du logiciel Ultimate Impostrip :

- Compatible pour l'ensemble de nos systèmes DC
- Imposition dynamique
- Plusieurs types de repères : plis, coupe, info ID, annotation, coupe fond perdu, registre, délimitage de page, papier presse...
- Outil de sauvegarde et de restauration
- Solution ouverte pour centraliser votre flux d'imposition

## A PROPOS DE DUPLO :

Créé en 1954 au Japon, la société Duplo conçoit, fabrique et commercialise depuis près de 70 ans des solutions de finitions automatisées. Avec une présence dans plus de 170 pays, près de 1500 salariés et une des gammes les plus large du marché en matière de finitions automatisées Duplo est aujourd'hui un des principaux fournisseurs mondiaux d'équipements de finition.

## Les domaines d'activités Duplo :



En France, ce sont près de 850 clients qui sont équipés de matériels Duplo avec un parc machines d'environ 3200 équipements installés. Duplo est numéro 1 sur les marchés des :

- Massicots - Raineurs
- Chaines de brochage
- Tours d'assemblage



## LES INFOS DE NOS PARTENAIRES



L'année 2020 nous a tous bouleversés de façon hors norme, dans nos vies personnelles et professionnelles, jusqu'à l'économie mondiale.

La crise de la Covid va être aussi un catalyseur des changements qui étaient déjà amorcés dans nos vies numériques de plus en plus connectées. Les enseignements assurés en classe virtuelle aux étudiants des universités ont eu un impact sur la production des ateliers de reprographie.

De cette période de récession historique déjà baptisé le Grand confinement des années 20, se profile déjà une année 2021 qui va voir se renforcer ce que nous avons appris à faire autrement de façon plus efficace.

Alors que le vaccin est la meilleure réponse à la crise sanitaire, c'est dans la résilience qu'il nous faut encore plus innover, révolutionner nos manières de faire, et dans la solidarité et l'accompagnement que nous trouverons ensemble les moyens de nous adapter aux défis à venir.

Tous nos vœux de santé, de bonheur et de joie pour cette nouvelle année.

« *Le rire est un vaccin universel.* » *Simon Berryer dit SIM.*

**CHRISTIAN DEMON**

christian.demon@easyrepro.com

### EASYREPRO ET L'UNIVERSITÉ PAUL VALÉRY MONTPELLIER 3

Pour cette RUG Lettre j'ai souhaité mettre en lumière un client EasyRepro du sud de la France : l'Université Paul-Valéry-Montpellier 3.

Chaque client étant unique, cette présentation de partage des expériences peut permettre à chaque membre du RUG d'avoir un point de vue complémentaire par rapport à sa propre organisation.

La vertu de cet article est aussi d'illustrer comment EasyRepro a su couvrir l'ensemble du périmètre de leur activité.

Je tiens à remercier particulièrement Jean-Marc BERTRAND et Karine BERNAUD pour leurs collaborations et leurs disponibilités pour élaborer cet article présentant leur service d'imprimerie.

#### Présentation de l'UPV :

L'université Paul-Valéry-Montpellier 3 a été créée en 1970. Elle est spécialisée dans les lettres, les sciences humaines et sociales, les langues et les arts. Le campus principal est situé au nord de Montpellier et héberge l'atelier de reprographie,

l'annexe de Saint Charles est située au cœur de ville et il existe également une antenne à Béziers.

Le service est constitué de Serge, directeur adjoint des Moyens Généraux secteur Imprimerie, qui gère en particulier la production des grands formats. Jean-Marc le responsable de service qui pilote une équipe constituée de Karine la responsable technique qui est aussi la référente EasyRepro, Geneviève la responsable de production, Luc l'opérateur de production et finitions, et Alexandra la gestionnaire.

Les différents pôles de production sont les suivants :

- Editique : impressions sur jet d'encre de production à froid des supports de cours et des documents administratifs, des enveloppes ; impressions sur laser, des ouvrages pour les Presses Universitaires de la Méditerranée ; des thèses, etc... ;
- Communication : impressions et finitions de différents types de documents destinés à la publicité et à la communication : flyers, affiches, dépliants, plaquettes, brochures, cartes postales, cartes de visite, blocs-notes, marque-pages, etc... ;
- Grand format : impressions et finitions pour poster, bache, Tex banner, Polypro (kakémonos), signalétiques vinyle et films thermostatiques pour les vitres ;

Les moyens de productions sont constitués de :

- 1 Presse numérique couleur CANON C10000 ;
- 3 copieurs numériques couleurs jet d'encre à froid RISO : 2 ComColor GD7330 + 1 ComColor 7150 ;
- 1 traceur EPSON SureColor 30600 ;

Ainsi que des matériels de finitions : massicot IDEAL 7260, thermo-relieur CP BOURG BB3002, raineuse-massicot DUPLO DC 616, plieuse AEROFOLD, brocheuse KASFOLD, et des petits matériels d'agrafage et de finitions diverses : banderoleuses, ibico, etc...

L'organisation de la production suit les étapes suivantes :

- Validation hiérarchique et contrôle des affectations des commandes ;
- Validation technique des commandes, planification selon les matériels ;
- Prise en charge par les opérateurs, impressions et finitions ;
- Suivi des livraisons, sur le site de production ou via le service de courriers internes ;

*Christian* : « Dans cet environnement riche et diversifié, la mise en place de la solution de soumission de travaux de reprographie EasyRepro a été particulièrement valorisante pour nous éditeur. »

*Alors que les clients ont coutume de se questionner sur notre capacité à couvrir l'ensemble du spectre de leur activité, notre satisfaction elle, est que l'application puisse être amplement exploitée jusque dans des détails diaboliques.*

*L'UPV se distingue aussi des autres universités particulièrement par ses choix de moyens de production innovants et diversifiés en couleurs, sans matériel de production en noir ».*

#### Mise en place d'EasyRepro :

Début 2019 le service de reprographie de l'université UPV qui était alors déjà équipé d'une solution de soumission des travaux de reprographie a lancé un appel d'offre logiciel isolé des lots des imprimantes.

*Jean-Marc* : « L'objectif était de mettre à disposition de nos utilisateurs un portail moderne, en présentant la production de l'atelier par type de produits et avec comme priorité de proposer le plus simplement possible des produits sophistiqués. »

Le produit EasyRepro a été choisi après construction d'une maquette de test selon le cahier des charges précisant les différents types de production de l'université :

- Impressions numériques : Tirages simple, Examens, Brochures/Cahiers, Documents collés, Thèses ;
- Supports de communication : Affiches, Flyers et Cartes postales, Plaquettes et Dépliants, Bannières ;
- Signalétiques et Grand Format : Posters, Rool Up, Bâches, Adhésifs, Films vitre ;
- Catalogue de produits finis ou personnalisables : Cartes de Visite, Cartons de correspondance, Marque-page, Bloc-notes, Enveloppes ;
- Catalogue de Fournitures : Papeteries, PULM, Consommables copieurs, ... ;

Mi-juillet l'application était opérationnelle pour la rentrée de septembre avec la prise en compte, au moment de choisir le média papier, du type de tirage : Haute Qualité ou Qualité Standard. Cette notion permet de différencier les travaux réalisés sur les matériels presses numériques ou sur les imprimantes de production jet d'encre, ce choix ayant une influence sur le coût de la demande.

*Christian* : « Alors que la plupart des universités organisent l'outil de soumission selon une stratégie d'impression en noir pour les enseignants et en couleur uniquement pour le personnel administratif, l'UPV propose elle la couleur pour tous. Cela a vraiment du sens pour certains cours illustrés de géographie ou d'histoire de l'art. »

#### Remise en perspective :

Une certaine frustration fut ressentie : le déroulement de la commande ne mettait alors pas en



# LES INFOS DE NOS PARTENAIRES

valeur l'ADN de l'atelier à savoir son engagement écologique sans renoncer à produire des documents de communication de haute qualité.

Le mois d'août a été consacré à redéfinir les points d'entrées selon le type de prestation : **impression premium** versus **impression écologique**. Elles ont été symbolisées respectivement par une image de diamant et de feuille verte sur les illustrations personnalisable de l'application. Par le jeu des droits d'accès certains bons ne sont visibles que par les personnels concernés.

**Christian**: « La demande de l'UPV a été un véritable challenge et une grande satisfaction au vu du résultat obtenu. Après avoir travaillé un mois ensemble nous avons appris à nous connaître mutuellement: nous sur leur mode de production assez unique et l'université sur la philosophie ouverte de l'application. Comme nous avons coutume de rappeler, c'est à l'application de s'adapter au fonctionnement de la reprographie et non le contraire ».

Le nombre de demande géré au mois de septembre 2019 a été de près de 2 750 demandes pour environ 1 400 000 tirages en noir et 180 000 tirages en couleur.

**Karine** : « Nous avons implémenté le logiciel EasyRepro selon nos besoins, nos exigences et un planning plutôt chargé, car en 4 mois, tout devait être opérationnel pour la rentrée universitaire de septembre.

Un grand travail d'analyse des produits : le type produit, le mode d'impression, le système d'impression, le mode couleur, la finition, les formats, les supports... a été fait en étroite collaboration avec Christian et son équipe.

Un grand atout de cette plateforme, c'est qu'elle me laisse la possibilité d'intervenir pour diagnostiquer certains incidents. Je peux accéder à la configuration des produits et y apporter des améliorations. Je suis l'administratrice système, je veille à son bon fonctionnement et à son évolution ».

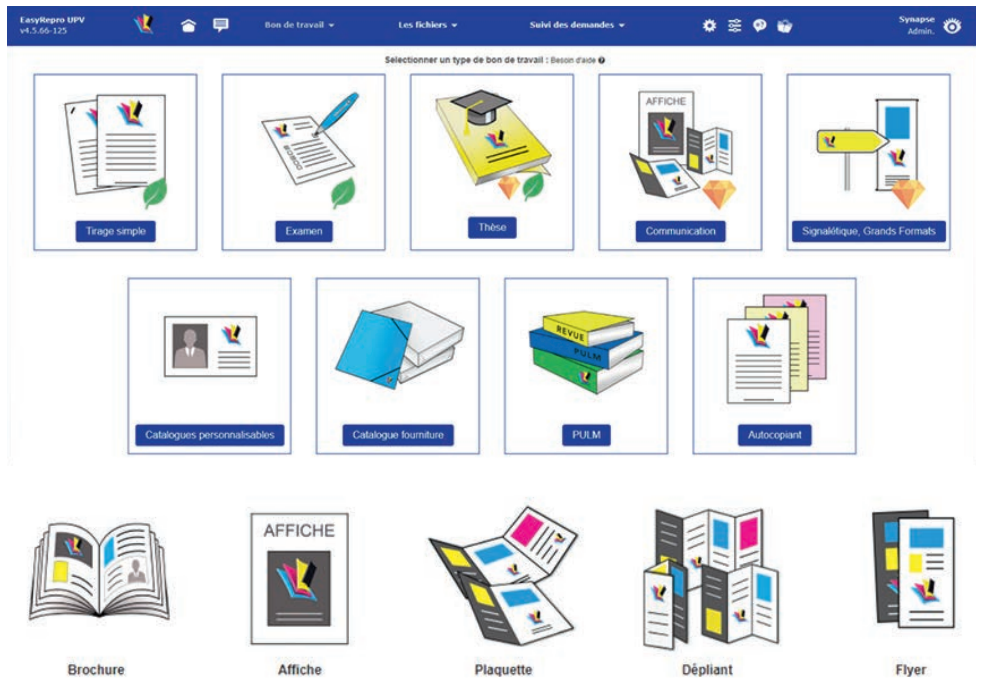
## Pôles Communication :

**Karine** : « L'application EasyRepro est particulièrement souple et nous avons pu créer nos propres produits personnalisables ainsi que définir un catalogue de fournitures par famille d'articles. La grande difficulté fut finalement de faire un inventaire exhaustif des produits à proposer et de bien prendre le temps de les définir précisément dans l'application ».

## Lien avec les copieurs multifonctions départementaux :

L'UPV est en cours de consultation pour s'équiper d'un outil de gestion des impressions des copieurs multifonctions.

Cette consultation a été l'occasion d'implémenter dans EasyRepro une redirection des petits volumes vers les MFP.



Les différentes prestations de type communication proposées sont ainsi illustrées



Exemple de produits de communication personnalisables

**Karine et Jean-Marc**: « Nous nous sommes rendu compte que nous gérons à l'atelier de multiples petits tirages et que ceux-ci, non seulement demandent plus de manutention, mais aussi génèrent l'impression d'un bon de commande et d'un bon de livraison ce qui annule l'économie d'utiliser les moyens de production de l'atelier. Le transport du document représente lui un coût caché qu'il faut aussi prendre en compte par rapport à une impression locale.

Aussi nous avons sollicité les équipes d'EasyRepro pour nous aider à mieux gérer ces -trop- petites productions ».

Ainsi désormais dans EasyRepro les tirages éligibles sur les copieurs multifonctions (format, grammage papier, agrafage, ...), et en deçà d'un certain seuil de productions noires ou couleurs, sont redirigés vers ces matériels. La demande dans EasyRepro n'est alors pas confirmée et l'utilisateur est averti d'utiliser un des copieurs dédiés comme celui nouvellement mise à disposition à l'accueil.

**Christian** : « EasyRepro est également en mesure de transférer ce bon de travail vers l'outil de gestion des copieurs d'étages en ayant auto-

matiquement configuré le fichier d'impression selon le travail demandé. Le coût de la demande est alors ignoré dans EasyRepro pour être valorisé dans l'outil de gestion des copieurs ».

## Evolutions et Révolutions

L'application est installée depuis un an et demi chez l'UPV et elle n'a pas cessé de continuer d'évoluer par l'ajout de nouvelles fonctionnalités et de subtils changements visuels. L'application s'enrichit en grande partie des retours d'expériences des différents clients ce pour le bénéfice de tous.

**Karine souligne cependant une problématique** : « Ils nous arrivent de solliciter des évolutions de comportement dans l'application et nous sommes impatients de les recevoir. Mais en même temps ces mises à jour apportent leur lot de nouveautés qui parfois peuvent nous surprendre ».

Dans le cadre du contrat de maintenance les clients EasyRepro bénéficient naturellement des nouvelles versions de l'application au fur et à mesure de leurs sorties. Il y a deux types de versions : les publications majeures qui ont



## LES INFOS DE NOS PARTENAIRES

lieu 3 fois par an auquel se greffent des patches correctifs, et les versions intermédiaires qui contiennent les évolutions et les correctifs au fur et à mesure de leurs réalisations.

L'implémentation d'une version majeure fait préalablement l'objet d'une présentation des nouvelles fonctionnalités afin de préparer une éventuelle communication auprès des utilisateurs finaux. Les versions intermédiaires sont livrées à discrétion auprès des clients pilotes ou de ceux désirants plus rapidement de nouvelles fonctionnalités, au risque de révéler des nouveautés encore immatures ce qui peut déclencher parfois des réactions d'agacements.

En appliquant une mise à jour tous les 2 ou 3 ans les utilisateurs ont le temps de s'habituer à un

certain usage et sont alors réfractaire au changement quand bien même celui-ci leurs apportent plus de confort.

En pratiquant les mises à jours majeurs dès leurs sorties, les utilisateurs adhèrent alors régulièrement sans efforts aux innovations de l'application.

L'application EasyRepro évolue au fil du temps comme le centre de reprographie lui pour s'adapter en permanence à son environnement. La crise actuelle accélère tout et par nécessité elle est force motrice inventive de la révolution de nos métiers.

L'harmonie tient alors dans l'équilibre de la formule de Pierre-Henry CAMI : « *Souvent une évolution est une révolution sans en avoir l'R* ».

*Karine et Jean-Marc : « Après 12 années de partenariat avec un autre logiciel, le changement des habitudes des usagers, l'adaptation des utilisateurs à cette nouvelle plateforme de commandes fut pour nous un vrai challenge. Le but était d'avoir un outil de commande souple, intuitif, de sorte à aider les utilisateurs à l'appréhender et y adhérer.*

*Christian a su être à notre écoute et rassurant. Nous remercions l'équipe EasyRepro pour leur aide, leur travail et leur professionnalisme, car nous sommes des clients novateurs et exigeants ».*

**CHRISTIAN DEMON**

christian.demon@easyrepro.com

# xerox™

### GRAND CONCOURS XEROX CREATIVE AWARDS : OUVERT À TOUS !

Xerox lance la seconde édition de ses Creative Awards, son concours d'œuvres d'impression !

IL s'agit pour le constructeur de mettre en avant le talent des designers graphiques et les possibilités d'ennoblement numérique en ligne.

**Cette année, le concours est étendu aux presses Xerox Versalink C8000W, Primelink C9065/9070, C60/C70, Versant 180/280, Iridesse et iGen5.**



### Une opportunité unique de faire parler votre créativité !

Xerox vous offre l'opportunité de présenter vos plus beaux projets dans les 5 catégories suivantes : Livre, Produits Photo & Carterie, Publipostage, Packaging et Auto-Promotion.

Ils devront être (en tout ou partie) réalisés sur les presses numériques Xerox citées ci-dessus en utilisant un ou plusieurs toners spéciaux CMYK+ (Blanc, Or, Argent, Transparent, Orange, Vert, Bleu, Fluos Cyan/Magenta/Jaune/Rose et Mix Métalliques ou Mix Fluos).

### Vous souhaitez animer un projet d'école mais vous n'êtes pas équipé ?

- Vous pouvez rechercher un prestataire de service d'impression qui saura donner vie à votre créativité

Cliquer sur le site suivant :

[xerox.fr/printlocator](http://xerox.fr/printlocator)

- Vous pouvez nous contacter directement afin de choisir celui qui sera le plus proche de chez vous.

Merci de contacter Isabelle :

[isabelle.savin@xerox.com](mailto:isabelle.savin@xerox.com)

- Vous pourrez également vous appuyer sur les conseils de notre Responsable Projets Graphiques Xerox, Marie-Laure Bugnicourt.

Elle vous accueillera, sur rendez-vous, sur notre site de Villepinte :

[marie-laure.bugnicourt@xerox.com](mailto:marie-laure.bugnicourt@xerox.com)

### Un jury très qualifié

Un jury d'experts des arts graphiques évaluera les projets selon les 4 critères suivants :

- Expression des possibilités d'ennoblement numérique des presses

Xerox Versalink C8000W, Primelink 9065/9070, C60/C70, Versant 180/280, Iridesse ou iGen5.

- Originalité et créativité
- Qualité du produit fini
- Utilisation de flux prépresse Xerox FreeFlow Core et/ou autre solution XMPie de personnalisation, web to print, cross-media.

### Remises des prix

Les différents prix seront remis aux gagnants à l'occasion du salon C!Print de Lyon qui se tiendra les 8, 9 & 10 juin prochains.

En cas de contraintes sanitaires et dans l'éventualité d'une non-participation de Xerox à ce salon professionnel, un événement virtuel sera organisé afin d'annoncer les gagnants et les récompenser.

Pour valider votre candidature aux Xerox Creative Awards 2021, rendez-vous sur le site :

[www.xerox.fr/creative-awards](http://www.xerox.fr/creative-awards)

**XEROX FRANCE  
ISABELLE SAVIN**





# LES INFOS DE NOS PARTENAIRES

## LA DARPA ATTRIBUE UN CONTRAT AU PARC POUR DÉVELOPPER LA CONNAISSANCE DES OCÉANS

Palo Alto, Californie, 22 octobre 2020 – Le PARC, une société de Xerox, vient de signer un contrat avec la Defense Advanced Research Projects Agency (DARPA) pour la prochaine phase de développement du projet Ocean of Things, visant à élargir les connaissances scientifiques sur l'écosystème marin.

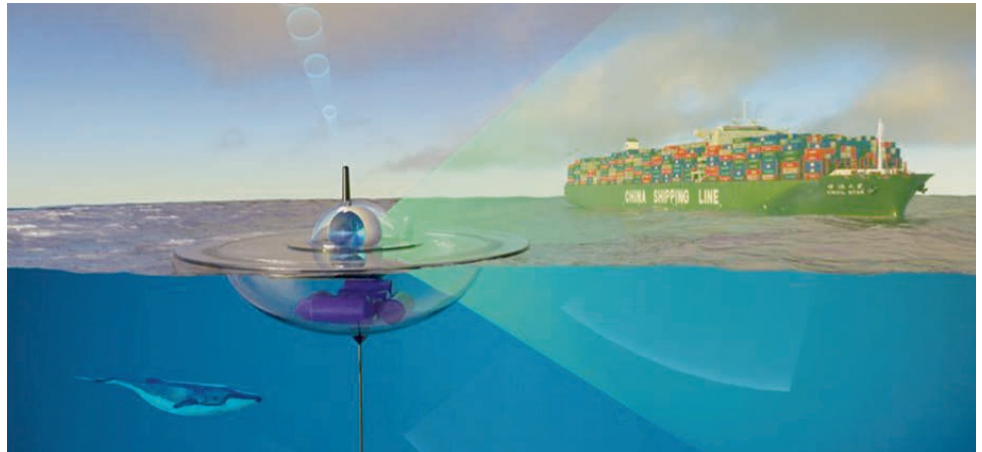
Annoncé initialement par la DARPA en 2017, le projet Ocean of Things déploie de petites bouées dérivantes à faible coût dans la baie de Californie du Sud et le golfe du Mexique pour collecter des données sur l'environnement marin et l'impact humain. Ces données comprennent la température de surface de l'eau, l'état de la mer, les activités maritimes, et même des informations sur la vie marine qui se déplace dans la région.

« Les océans couvrent plus de 70 % de la surface du globe, mais nous en savons très peu sur eux », a déclaré Ersin Uzun, vice-président et directeur général de l'équipe Internet des objets chez Xerox. « Les capteurs recueillent des données que nous n'aurions jamais pu suivre auparavant, ce qui permet une connaissance continue de la situation maritime ».

Chaque bouée dérivante à énergie solaire possède environ 20 capteurs à bord, dont un appareil photo, un GPS, un microphone, un hydrophone et un accéléromètre. Les différents capteurs fournissent des données dans de nombreux domaines, comme la pollution des océans, l'aquaculture et les voies de transport.

Le PARC a mis à profit plus de cinquante ans d'expérience dans le développement d'innovations technologiques pour concevoir une bouée dérivante qui réponde aux exigences du programme de la DARPA. Comme par exemple : la fabrication du flotteur dans des matériaux respectueux de l'environnement, la survie dans des conditions maritimes difficiles pendant au moins un an avant de couler en toute sécurité ou l'utilisation de techniques analytiques avancées pour traiter et partager les données recueillies.

Le PARC a construit 1 500 bouées pour la première phase du projet et en livrera jusqu'à 10 000 plus compactes et moins coûteuses pour la suite. Les données obtenues au cours de cette phase permettront d'optimiser la conception finale et la DARPA prévoit alors de déployer de grands volumes de ces bouées dérivantes pour fournir des informations en continu afin d'obtenir une meilleure compréhension des océans, qui fait défaut aujourd'hui.



La prochaine phase du projet Ocean of Things va déployer des capteurs pour collecter des données océanographiques

### À propos de Xerox

Xerox améliore chaque jour l'environnement de travail. Nous sommes une entreprise de technologie pour l'environnement de travail qui développe et intègre des logiciels et des matériels à l'intention des entreprises de toutes tailles. Alors que les clients doivent gérer leurs informations sur des plateformes physiques et digitales, Xerox propose une expérience fluide, sécurisée, et durable. Avec l'invention du copieur, de l'Ethernet, de l'imprimante laser, Xerox a toujours défini l'expérience de travail moderne.

Découvrez comment cette innovation se poursuit sur [xerox.com](http://xerox.com).

### À propos du PARC

Le Palo Alto Research Center Incorporated (PARC), une société de Xerox, est dans le Business of Breakthroughs® (innovation de rupture). Pratiquant l'innovation ouverte, il fournit des services de R&D sur mesure, des technologies, de l'expertise, des meilleures pratiques et de la propriété intellectuelle aux entreprises du Fortune 500 et du Global 1000, mais aussi aux startups, aux agences gouvernementales et à leurs partenaires. L'entreprise crée de nouvelles opportunités commerciales, réduit le délai de commercialisation, augmente les capacités internes et réduit les risques pour les clients. Depuis sa création, PARC a été le pionnier de nombreuses plateformes technologiques – de l'Ethernet et de l'impression laser à l'interface graphique et à l'informatique omniprésente – et

a permis la création de nombreuses industries. Créée en 2002 en tant que filiale indépendante à part entière de Xerox, PARC poursuit aujourd'hui les recherches qui permettent aux entreprises de faire des avancées technologiques.

### Contacts média

Philippe Caillet, JUST WE, +33 6 13 01 59 86, [pcaillet@justwe.biz](mailto:pcaillet@justwe.biz)

Antoine Desnos, Xerox, + 33 6 43 58 10 68, [antoine.denos@xerox.com](mailto:antoine.denos@xerox.com)

Sonia Panchal, Xerox, +44 7713 191581, [sonia.panchal@xerox.com](mailto:sonia.panchal@xerox.com)

### Remarque :

Pour recevoir les fils d'actualité RSS, visitez <https://www.news.xerox.com>.

Pour les commentaires ouverts, les perspectives et les visions du secteur, visitez

<http://twitter.com/xerox>

<http://www.facebook.com/XeroxCorp>

<https://www.instagram.com/xerox/>

<http://www.linkedin.com/company/xerox>

<http://www.youtube.com/XeroxCorp>.

Xerox®, AltaLink® et ConnectKey® sont des marques commerciales de Xerox aux États-Unis et/ou d'autres pays.

Xerox® est une marque déposée de Xerox aux États-Unis et/ou dans d'autres pays.

**XEROX FRANCE**  
**ANTOINE DESNOS**





# LES INFOS DE NOS PARTENAIRES

## XEROX DÉVOILE UNE SÉRIE D'INNOVATIONS EN MATIÈRE D'IMPRESSION DE PRODUCTION POUR RÉPONDRE AUX BESOINS DU SECTEUR

NORWALK, Connecticut, 18 novembre 2020

Xerox (NYSE : XRX) vient d'annoncer une série d'innovations en matière d'impression de production : de nouvelles presses, des améliorations technologiques pour les presses existantes ainsi que des fonctions d'intelligence artificielle et d'automatisation qui augmentent vitesse et productivité.

### DES INNOVATIONS AU CŒUR DU FONCTIONNEMENT DES ENTREPRISES ET DES ADMINISTRATIONS

Lors d'un événement virtuel, auquel ont participé des partenaires et clients du monde entier, Xerox a dévoilé les innovations suivantes :

- **Un module Color Accelerator pour la presse Baltoro**, qui élargit le champ des applications jet d'encre et ajoute de l'automatisation pour économiser l'encre,
- **Un nouveau toner rose fluorescent pour la presse de production Iridesse**, ce qui élargit sa palette de couleurs déjà constituée de teintes métallisées, blanches et transparentes,
- **Trois nouvelles presses dans les séries VersaLink et Versant**, capables de traiter des volumes plus importants, d'utiliser une plus large gamme de supports et d'étendre les options couleur,
- **Deux upgrades de vitesse d'impression sur presse Xerox Nuvera**, qui deviennent plus rapides que la concurrence,
- **Un logiciel de gestion des supports d'impression** reposant sur l'IA qui permet d'obtenir des images de haute qualité avec un minimum de temps de préparation de l'opérateur,
- **Des mises à jour automatisées du flux de travail** pour produire des ennoblisements de façon transparente avec **FreeFlow Core 6.0**.

### XEROX, LEADER SUR LE MARCHÉ DES PRESSES DE PRODUCTION COULEUR

En tant que leader sur le marché des presses de production couleur, Xerox aide ses clients à développer leur activité, à améliorer leur productivité grâce aux nouvelles technologies et à protéger leurs investissements existants grâce à de nouveaux outils et nouvelles fonctionnalités.



Neuf nouveaux produits et fonctionnalités visant à accroître la productivité et les marges des fournisseurs de services d'impression

L'ennoblissement numérique en ligne augmente la rentabilité, en offrant des marges plus importantes aux fournisseurs de services d'impression et en leur permettant de se développer dans de nouveaux domaines.

Selon *Keypoint Intelligence*, ces ennoblisements sur presse numérique **devraient générer 25 milliards de dollars par an et peuvent augmenter les bénéfices des imprimeurs et reprographes de 50 à 400 %**. En rendant la production des pages plus facile, plus personnalisée et plus rapide, la technologie Xerox offre à ses clients de multiples options abordables pour développer leur activité et augmenter leurs bénéfices.

*« L'ennoblissement numérique est le segment de l'impression qui connaît la plus forte croissance et Xerox offre le plus large éventail de solutions pour aider ses clients à développer leurs activités dans ce domaine », déclare Tracey Koziol, senior vice president of Global Offerings, de Xerox. « Les nouvelles technologies et fonctionnalités que nous lançons élargissent les capacités et la rentabilité des presses existantes tout en introduisant de nouveaux modèles qui répondent à la demande de volumes plus importants, de supports d'impression plus variés et de palettes de couleurs plus nombreuses. Ce n'est pas pour rien que Xerox reste leader sur le marché de l'impression de production ».*

### XEROX COLOR ACCELERATOR POUR BALTORO

La plateforme Xerox Baltoro™ High Fusion Inkjet Press, numéro 1 sur le marché du jet d'encre feuille à feuille B3, dispose désormais d'un module évolutif qui élargit son champ applicatif. Le **Xerox Color Accelerator pour la presse à jet d'encre Xerox Baltoro HF** permet d'améliorer la qualité d'impression, d'élargir la gamme de supports et d'automatiser l'impression jet d'encre afin de la rendre rentable pour des applications à forte

valeur ajoutée telles que le publipostage, les cartes postales ou les catalogues. Grâce à une automatisation intelligente, Baltoro utilise 50 % d'encre en moins que les presses concurrentes pour purger ses têtes d'impression, ce qui augmente le temps de disponibilité machine et la productivité tout en assurant une qualité constante et fiable.

Lancée l'année dernière, la presse Baltoro redéfinit le marché du jet d'encre. Avec un encombrement au sol, un poids et une consommation d'énergie bien moindres que les presses concurrentes, Baltoro offre un coût total de possession (TCO) plus faible tout en étant la seule plateforme évolutive et modulaire de sa catégorie.

### TONER ROSE FLUORESCENT POUR IRIDESSE

Xerox propose la plus large gamme de couleurs spéciales au-delà du CMJN. Aucun autre constructeur n'offre comme Xerox, une telle palette de couleurs, de telles possibilités d'embellissements, des teintes métallisées, un gamut étendu, une telle variété de supports d'impression et une telle technologie d'ennoblissement numérique à passage unique.

La **presse de production Xerox Iridesse®** ajoute maintenant le toner rose fluorescent à sa palette de toners spéciaux CMYK+ qui comprend déjà l'or, l'argent, le blanc et le transparent. Ces embellissements permettent aux imprimeurs et reprographes de se différencier et d'offrir à leurs clients des créations et des ennoblisements qui attirent l'attention.

### NOUVELLE IMPRIMANTE VERSALINK GRAPHIC ART PRINTER

Dernière née de la gamme VersaLink, la **Xerox VersaLink® C8000W** est l'entrée de gamme la plus abordable sur le marché de l'embellis-





# LES INFOS DE NOS PARTENAIRES

sement. Utilisant le toner blanc en sous couche sur des supports sombres et colorés, ses toners cyan, magenta et jaune font ressortir les images pour des applications telles que les menus, les enveloppes, la vitrophanie, les calques et les étiquettes. La C8000W est un équipement peu encombrant offrant des impressions de qualité qui se démarquent de l'impression quadrichromique standard.

## DEUX NOUVELLES VERSANT

Xerox élargit sa gamme Versant avec deux nouvelles presses qui prennent en charge une plus large gamme de supports d'impression et ajoutent des fonctions d'automatisation qui réduisent les besoins en personnel et le temps de préparation des travaux.

La presse **Xerox Versant® 280**, une presse de production moyens volumes, offre la possibilité d'utiliser des supports plus épais (jusqu'à 400 g) pour des applications telles que les cartes de visite. Grâce à l'option « All Stocks at Rated Speed » (ASRS), la Versant 280 est plus rapide que n'importe quelle machine concurrente pour l'impression de supports en fort grammage. Il est possible d'imprimer un million de couleurs spéciales grâce au kit optionnel Adaptive CMYK+ utilisant les toners blanc, or, argent, transparent et les toners fluorescents CMJ, une exclusivité Xerox dans cette catégorie de produits.

La presse Xerox Versant 4100 traite des volumes plus importants et des charges de production plus lourdes que la Versant 280, ce qui permet de réaliser plus de travaux en interne en réduisant le temps de préparation et en imprimant sur plus de supports. La 4100 traite également des papiers plus épais, jusqu'à 400 g. La gestion automatisée des supports permet de gagner du temps et de réduire les erreurs humaines.

## DES PRESSES XEROX NUVERA PLUS RAPIDES

La famille **Xerox Nuvera** est conçue pour les environnements de production hauts volumes, nos clients ayant réalisé plus de 35 milliards d'impressions l'année dernière. Les presses de production monochromes Xerox Nuvera 157 MX Production System et Xerox Nuvera 314 MX Perfecting Production System ont augmenté leurs vitesses d'impression avec l'encre magnétique pour la reconnaissance de caractères (MICR) et dépassent toutes les presses concurrentes. Le MICR, la ligne de chiffres qui permet à certains terminaux de lire et de traiter des informations, est la clé du traitement des chèques bancaires et des lettres chèques avec une sécurité Xerox Nuvera éprouvée et fiable.

## LA TECHNOLOGIE AU SERVICE DE L'EFFICACITÉ

Logiciel de gestion des supports basé sur l'IA, PredictPrint Media Manager est fourni en standard avec la nouvelle Versant 4100 et peut être ajouté en option à la presse Iridesse. Grâce à l'intelligence artificielle, le logiciel identifie automatiquement les supports utilisés et fournit les paramètres de réglage de la presse adéquats. Il suffit aux utilisateurs de scanner le code barre de la macule du papier à utiliser, de placer le papier dans le bac et de suivre l'assistant de configuration pour obtenir le meilleur réglage de la presse pour cette application.

**FreeFlow® Core 6.0** automatise le processus de préparation d'un fichier à imprimer et intègre désormais des actions d'ennoblissement des fichiers à traiter. FreeFlow Core utilise des flux de travail préétablis pour appliquer de manière transparente des embellissements tels que l'or, l'argent, le blanc, le transparent et les teintes fluorescentes sans modifier le fichier source.

« Ces nouveaux produits et fonctionnalités représentent le point de convergence de la technologie, où des solutions complètes aident nos clients à se différencier et à développer leurs activités dans n'importe quel environnement économique », a déclaré **Marybeth Gilbert**, vice president and general manager, Production Business, Xerox. « Nos clients savent qu'ils peuvent compter sur les innovations de Xerox pour répondre à leurs besoins de développement commercial ».

## À PROPOS DE XEROX

Xerox améliore chaque jour l'environnement de travail. Nous sommes une entreprise de technologie pour l'environnement de travail qui développe et intègre des logiciels et des matériels à l'intention des entreprises de toutes tailles. Alors que les clients doivent gérer leurs informations sur des plateformes physiques et digitales, Xerox propose une expérience fluide, sécurisée, et durable. Avec l'invention du copieur, de l'Ethernet, de l'imprimante laser, Xerox a toujours défini l'expérience de travail moderne.

Découvrez comment cette innovation se poursuit sur [www.xerox.fr](http://www.xerox.fr)

### Kit à télécharger :

- Images : Produits et échantillons d'impression
- PDFs : échantillons d'impression
- PDFs : Brochures produits et spécifications techniques

### Contact presse :

#### PHILIPPE CAILLET,

Agence JUST WE,  
06 13 01 59 86,  
pcaillet@justwe.biz

#### ANTOINE DESNOS,

Xerox France & BeLux,  
06 43 58 10 68,  
antoine.desnos@xerox.com





# LES INFOS DE NOS PARTENAIRES



## KONICA MINOLTA

### KONICA MINOLTA LANCE LA SÉRIE ACCURIOPRESS C4080

Les nouvelles presses numériques couleur\* AccurioPress C4080/C4070 (81 et 71 ppm) et l'AccurioPrint C4065 (66 ppm) proposent des options et fonctionnalités innovantes permettant aux imprimeurs de s'adapter plus facilement aux évolutions du marché.

Les options de finition en ligne, les ajustements automatisés en temps réel ainsi que le workflow simplifié, s'intègrent facilement parmi les applications logicielles existantes.

Celles-ci permettent ainsi aux imprimeurs et aux centres de reprographie intégrés de produire des volumes importants et de proposer des imprimés prêts à l'emploi.

Ces nouveaux matériels sont capables de gérer une large gamme de supports, comme l'impression sur papiers couché et texturé, jusqu'à 360 g/m<sup>2</sup> en recto ou verso.

Elles sont, par ailleurs, en mesure de traiter des supports de 1300 mm de long en recto et 864 mm en recto verso.

Le nouveau capteur de supports (en option) évalue le grammage et le type du papier, tandis que la fonction d'impression d'enveloppes et la prise en charge du papier de création sont en standard.



Accuriopress C4080

Cette gamme propose des fonctions de création de livrets, d'agrafage, de reliures thermocollées ou à spirales. L'unité de découpe en ligne TU-510, déjà commercialisée avec les AccurioPress C12000 et C14000, est également disponible pour la série AccurioPress C4080. La fonction massicot quadrilatéral permet une impression à fond perdu pour les bannières, les livrets et publipostages, avec des options de découpe spécialement adaptées aux cartes de visite. Ultra polyvalent, il assure également le rainage en ligne pour la production intégrale de plaquettes jusqu'à 6 volets.

Le système exclusif IQ-501 de Konica Minolta assure la création de profils et permet d'ajuster le repérage et les couleurs en temps réel.

Cette nouvelle gamme apporte également d'autres performances en terme d'automatisation : la linéarisation du système, le repérage R/V et le profilage. Elle bénéficie de ses propres contrôleurs, à savoir l'IC-609 pour les AccurioPress C4080/C4070 et l'IC-607 pour l'AccurioPrint C4065. Il existe également des dispositifs tiers

adaptés : le contrôleur d'image interne Fiery IC-419 ou le modèle externe IC-317.

Les démonstrations ont déjà débuté au show-room national à Carrières-sur-Seine.

\* Les AccurioPress C4080 et C4070 et l'AccurioPrint C4065 remplacent les modèles C3080, C3070 et C3070L

### ACCORD EXCLUSIF KONICA MINOLTA & MOTIONCUTTER

Konica Minolta a conclu un accord exclusif en Europe portant sur la vente et l'entretien du système de découpe laser numérique à grande vitesse MOTIONCUTTER. La machine de découpe laser feuille à feuille, permet de réaliser des produits personnalisés et ennoblis d'une grande valeur.

Le système MOTIONCUTTER est fabriqué par themediahouse® GmbH, en Allemagne. Extrêmement polyvalent, il est d'un encombrement réduit et offre une grande facilité d'utilisation. Les applications ciblées concernent tous les produits avec une forme libre, comme celles que l'on rencontre dans : le publipostage, les cartes de vœux, l'emballage court tirage ou les autocollants et étiquettes.

L'ennoblissement numérique est l'un des principaux leviers de croissance sur les marchés de l'impression de production. MOTIONCUTTER permet aux professionnels de l'impression de se démarquer en apportant une valeur ajoutée dans cette étape de façonnage.

#### Principales caractéristiques du MOTIONCUTTER

- Découpe, découpe mi-chair, (micro-)perforation, rainage, gravure et personnalisation en une passe pour chaque feuille
- Grandes gammes d'épaisseur de support de 54 g/m<sup>2</sup> à 150 mm de hauteur
- Format allant du A4 à un maximum de 585 x 1 000 mm, avec une largeur de coupe de 512 ou 580 mm et une longueur de coupe jusqu'à 4 000 mm
- Interface utilisateur permettant un fonctionnement productif





# LES INFOS DE NOS PARTENAIRES



MOTIONCUTTER

- Mode automatique piloté par code-barres, avec connectivité au flux de production
- Changement automatisé de visuels et de substrats pour chaque feuille sans arrêt machine

Tous les matériels concernés font partie de la nouvelle gamme bizhub i-Series de Konica Minolta, ce qui confirme la réussite du repositionnement de la gamme d'imprimantes de

l'entreprise. Après une série de tests complets, Konica Minolta a également reçu le prix BLI 2021-2023 Most Colour Consistent A3 Brand.

« C'est un véritable honneur de recevoir ces prix prestigieux pour nos MFP A3 intelligents. Ces nouvelles récompenses mettent en valeur le travail effectué par nos ingénieurs et nos centres de Recherche & Développement qui tous les trois ans reprennent nos gammes de matériels. En plus de la haute qualité d'impression et de la fiabilité qui caractérisent nos MFP, nous ajoutons les fonctionnalités qui répondent aux nouveaux besoins de nos clients en matière de digitalisation, de numérisation, de gestion documentaire et de traitement de l'information au niveau de l'entreprise. Nous sommes très fiers de recevoir, pour la quatrième fois en dix ans, le prix meilleure gamme de l'année 2021 de Keypoint Intelligence », précise Jean-Claude Cornillet, Président de Konica Minolta Business Solutions France.

## KONICA MINOLTA REMPORTE LE PRIX BLI MEILLEURE GAMME A3 DE L'ANNÉE 2021

Konica Minolta a reçu 12 prix des Buyers Lab (BLI) Awards, dont le prix BLI Meilleure Gamme A3 de l'Année 2021, de Keypoint Intelligence, la référence mondiale en matière d'évaluation indépendante de logiciels, d'équipements et de services relatifs au traitement de documents.

Les systèmes d'impression multifonctions (MFP) de Konica Minolta se sont particulièrement démarqués en matière de fiabilité, de qualité et d'utilisation intuitive.



bizhub-c250i

# Canon

## INSIGHT REPORT

Saviez-vous que **75% des directions marketing et communication** souhaitent que leurs prestataires de services d'impression offrent davantage de conseils.

Ils ont soif d'idées nouvelles qui auront plus d'impact sur leur public cible, mais admettent ne pas disposer des compétences et des ressources nécessaires en interne.

**Or moins de 20 % des prestataires de services d'impression répondent à cette demande.**

Voici l'un des chiffres clés présentés dans la nouvelle étude, Insight Report 2020, tirée d'une enquête réalisée auprès de responsables en charge des dépenses marketing, à savoir les directeurs marketing et les dirigeants de grands groupes européens.

**CANON EUROPE**  
**INSIGHT REPORT 2020**  
**CRÉATION DE VALEUR POUR LES CLIENTS**

Répondre aux attentes actuelles des responsables marketing

Rejoignez-nous le 28 janvier prochain de 11h à 12h pour le lancement exclusif de l'Insight Report 2020 - Répondre aux attentes des responsables marketing & communication.

Inscrivez-vous sur le site :

[www.canon.fr/business/insights/webinars/insightreport2020/](http://www.canon.fr/business/insights/webinars/insightreport2020/)

Retrouvez dans les prochaines semaines de nombreuses innovations technologiques Canon pour l'impression de Production.

**N'HÉSITEZ PAS À NOUS SUIVRE SUR LES RÉSEAUX SOCIAUX :**

LinkedIn : Canon-Emea / Tweeter : @CanonProPrintFR



# LES INFOS DE NOS PARTENAIRES



## EFI VOUS SOUHAITE SES MEILLEURS VŒUX POUR 2021

Cette semaine, nous lançons notre premier événement virtuel mondial - Engage ! Ce fut une tâche ardue, et nous avons travaillé sans relâche pour la mener à bien. Jusqu'à présent, elle a été un grand succès grâce au dévouement de chacun et à son contenu informatif !

### VOICI PLUS DE DÉTAILS :

Rejoignez la communauté mondiale des utilisateurs de #EFI à la conférence virtuelle #EFI Engage 2021, du 25 janvier au 5 février.

Découvrez la série de sessions d'informations pour tirer le meilleur parti de #EFIMarketDirect StoreFront. Découvrez tous nos ateliers, de démonstrations et d'expériences de questions-réponses avec des experts.

Inscrivez-vous dès aujourd'hui !

<http://bit.ly/3r98uqq>

[Download Image](#)



## Enregistrez vous pour les sessions MarketDirect Storefront

### MARKET DIRECT STOREFRONT :

75 % des acheteurs du web abandonnent leur panier.

#EFI AutoEngage pour MarketDirect StoreFront vous aidera à augmenter le taux d'achèvement de vos transactions - automatiquement.

En savoir plus :

<http://bit.ly/3qHDTZH>

#webtoprint #w2p #web2print #efiprint

[Download Image](#)

Je me réjouis de passer une nouvelle année avec vous et de faire de 2021 une année réussie. Je suis toujours ouvert aux commentaires, aux questions et aux défis sur la manière dont nous pouvons faire mieux ensemble.



DAVID BOWERING

[david.bowering@efi.com](mailto:david.bowering@efi.com)



*En 2005, RISO a misé sur le jet d'encre avec l'ambition de proposer une alternative de référence, écologique et performante à la technologie laser. Depuis plus de 15 ans, RISO a acquis une parfaite maîtrise de la technologie jet d'encre et continue de faire évoluer ses systèmes.*

## COMCOLOR FT, L'ALLIANCE ENTRE PRODUCTIVITÉ & ÉCO-RESPONSABILITÉ

L'année commence fort pour RISO avec le lancement de sa toute dernière série ComColor FT. Celle-ci vient compléter la gamme ComColor avec 3 nouveaux modèles : le FT5000 un modèle couleur A4 à 100 pages par minute, le FT5230 et FT5430, deux modèles couleur A4/A3 avec des vitesses d'impression respectives de 120 et 140 ppm. La technologie jet d'encre FORCEJET™ développée par RISO, permet d'allier producti-

vité et éco-responsabilité. En effet, tout en garantissant une vitesse d'impression élevée, cette de préserver l'environnement de travail grâce à l'absence d'émission d'ozone. Toujours plus de performances technologie permet de diminuer considérablement la consommation électrique du matériel et Concevoir des produits performants avec une empreinte environnementale réduite est le mot d'ordre de RISO.

### TOUJOURS PLUS DE PERFORMANCES

Cette nouvelle série présente de nombreux avantages, notamment en termes de productivité, d'autonomie, de qualité d'impression et de polyvalence grâce à des accessoires aux performances avancées.

Avec une impression ultra-rapide allant de 100 ppm à 140 ppm et une fiabilité hors-pair, les pics de productions sont gérés sereinement et les temps d'attentes sont réduits. En effet, le papier n'est exposé à aucune source de chaleur et ne tulle pas, ce qui réduit considérablement les risques d'incident liés au passage du papier. Extrêmement compacte, la série FT s'intègre également dans tous les environnements.

Des accessoires comme le bac d'alimentation additionnel 2 000 feuilles peuvent être ajoutés, permettant une capacité d'autonomie totale de 4 000 feuilles. Et parce que chaque secteur d'activité a des besoins d'impression spécifiques les modèles FT offrent plusieurs possibilités de finitions grâce à un module tri décalé agrafage ou à un module de façonnage qui permet d'imprimer des dossiers agrafés jusqu'à 125 pages par minute.

LE SAVIEZ-VOUS ?

Chez RISO le développement durable est une préoccupation majeure. Avant même leur fabrication, les solutions sont pensées de manière à respecter l'environnement en tenant compte de leur distribution, leur utilisation et leur recyclage.



Série ComColor FT - PRODUCTIVITÉ, ÉCO-RESPONSABILITÉ - la FT5430

## À PROPOS DE RISO FRANCE

Créé en 1946, le groupe japonais RISO KAGAKU Corporation conçoit, fabrique et commercialise des systèmes d'impression de production.

Implantée à Lyon depuis 1993, RISO FRANCE est la filiale la plus importante du groupe. Elle assure la commercialisation des produits RISO en France, au Benelux, en Afrique Francophone et au Moyen-Orient.

Retrouvez plus d'informations sur [risofrance.fr](http://risofrance.fr) et suivez RISO sur Twitter (@risofrance), Youtube (risofrancetv) et LinkedIn.

CONTACT PRESSE :

VÉRONIQUE JAL

[v.jal@risofrance.fr](mailto:v.jal@risofrance.fr)