

LES INFOS DE NOS PARTENAIRES

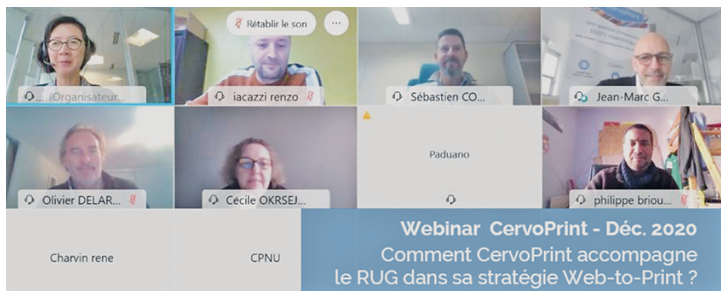


RETOUR SUR LE WEBINAR CERVOPRINT DÉDIÉ AU RUG

L'année qui vient de s'écouler marquera à jamais notre conscience collective, qu'elle soit professionnelle ou personnelle. En nous poussant à réinventer nos façons de consommer ou de travailler au quotidien, l'année 2020 aura été un incroyable accélérateur de transformation digitale.

C'est dans ce contexte qu'e-Cervo a organisé le 1^{er} décembre dernier un Webinar dédié au RUG visant à échanger sur les nouveaux enjeux auxquels doivent répondre les imprimeries du RUG et en quoi notre solution de Web-to-Print CervoPrint pouvait y répondre. Dans un contexte où la distanciation sociale est la norme, l'opportunité de pouvoir proposer un comptoir Web 24/7 contribue clairement à recréer de la proximité avec les donneurs d'ordre. Les nouvelles fonctionnalités de CervoPrint NG comme la prévisualisation 3D de la commande a clairement fait l'unanimité.

Nous remercions l'Université de Nantes, l'URCA, l'Université Côte d'Azur, la Faculté de Droit et Science Politique, l'Université Sorbonne Paris Nord, l'Unistra, l'Université de Lorraine, l'UL, l'Université de Reims Champagne-Ardenne pour leur participation à ce webinar.



CERVOPRINT NG : DU SUIVI DE L'ACTIVITÉ IMPRIMERIE À LA GESTION DE PRODUCTION AVEC L'OPTION « DYNAMIC PLANNING »

L'équipe R&D d'e-Cervo, en relation avec la DAL (Direction des Affaires Logistiques) de l'Etat de Vaud (Lausanne, Suisse), qui dispose de CervoPrint NG depuis 2017, a travaillé fin 2020 sur une refonte totale du module de planification, initialement réservé à la version INDUS de CervoPrint NG.

Visualisation du planning avec opération en cours et planifiées

« Au-delà de 80 à 100 commandes / jour, la planification permet l'optimisation des ressources de l'imprimerie, tant d'un point de vue prospectif que pour l'analyse à postériori des données de production.

Grâce à Dynamic Planning, CervoPrint permet de gérer la croissance et / ou la complexification (multiplication des opérations sur des travaux complexes) de l'activité à moyens constants. Doté d'une interface simple de paramétrage, Dynamic Planning reste accessible aux gestionnaires / superviseurs d'imprimerie avec une assistance minimale de la part de nos équipes intégration. »

JEAN-MARC GOLDSTEIN, CERVOPRINT P.O.

ÇA BOUGE DANS LA COMMUNAUTÉ CERVOPRINT DU RUG

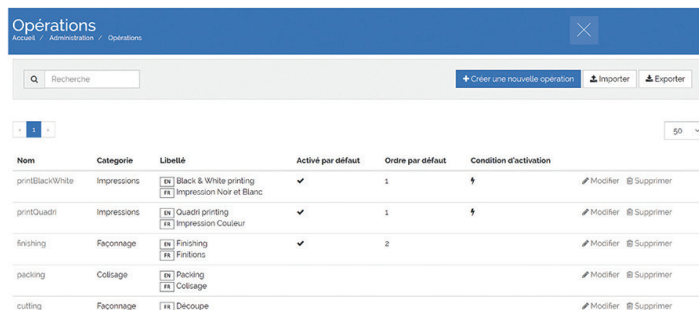


L'Université Paris Ouest Nanterre compte parmi les premiers utilisateurs de CervoPrint en 2005 !

Après avoir inauguré depuis 15 ans les différentes générations CervoPrint (CervoPrint DS, CervoPrint WS, CervoPrint Gen4), l'Université Paris Ouest Nanterre vient de renouveler sa confiance à e-Cervo en commandant un projet d'évolution vers CervoPrint NG. Au travers de la version d'actualité (5.43), l'Université va notamment bénéficier des fonctions d'optimisation de

Il en résulte un module « Dynamic Planning » désormais proposé en option sur les versions STANDARD et EDUC de CervoPrint NG.

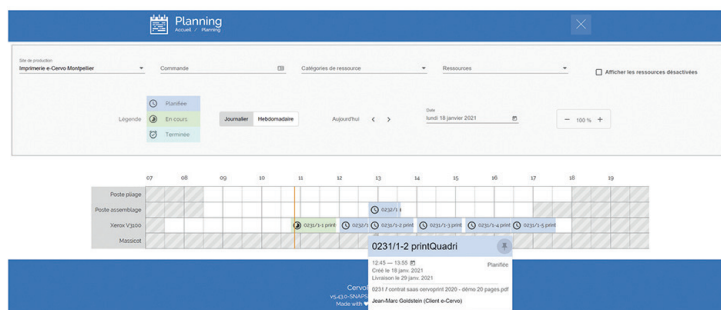
Adapté aux environnements mono et multi ateliers, « Dynamic Planning » permet de visualiser et d'agir sur la charge affectée aux ressources de l'imprimerie, que les postes soient « online » ou « offline ». Dynamic Planning met en œuvre des technologies avancées de solveurs basés sur une IA qui permet un calcul continu : le planning est mis à jour automatiquement lors des arrivées de commandes en production, en fonction de la disponibilité des ressources, des opérations en cours et réalisées.



Paramétrage des opérations

CervoPrint NG permet en standard une visualisation efficace des travaux et des tâches dans les univers « Commandes » et « Production ». Dynamic Planning apporte une dimension « gestion de production » digne de puissants ERP dans le monde industriel.

- Découpage automatique des bons de travaux en tâches
- Visualisation dynamique de la planification des opérations de production
- Calcul du taux de charges par ressources et au niveau des ateliers
- Paramétrage des opérations et des ressources avec définition des rendements
- Gestion des feuilles d'opérations avec scan de QR Codes pour les postes offline



la tarification et de la consolidation budgétaire, du comptoir multi produits avec preview 3D, de l'intégration optimisée aux ressources d'impression au travers de l'implémentation dans CervoPrint des standard JDF et IPP. L'équipe de Patrice Sauvé, responsable de l'imprimerie de l'Université, met à profit cette période particulière pour déployer dans les meilleurs délais cette nouvelle génération et se trouver de nouvelles opportunités d'activité pour se relancer au sortir de la crise.

A PROPOS DE CERVOPRINT :

CervoPrint est une solution agile et innovante conçue pour et avec les professionnels de la filière graphique et qui offre une interface simple et conviviale de commande en ligne et de gestion de production.

Plus qu'une technologie, CervoPrint contribue à améliorer la visibilité, à optimiser la productivité et à valoriser la qualité de service des imprimeries intégrées.

Opter pour CervoPrint c'est aussi bénéficier des conseils d'un acteur majeur, indépendant et solide, intervenant depuis plus de 15 ans dans la transformation numérique des processus organisationnels et métiers.

Connue et reconnue pour ses performances et son adaptabilité, l'offre e-Cervo dédiée aux professionnels de la filière graphique compte à ce jour plus de 300 organisations clientes et plusieurs dizaines de milliers d'utilisateurs en France et à l'international.

Retrouvez plus d'informations sur www.cervoprint.com